

OBČINA ROGATEC
Pot k ribniku 4
3252 ROGATEC

Številka: 032-0009/2022-7

Datum: 6.4.2022

OBČINSKEMU SVETU
OBČINE ROGATEC

ZADEVA: PREDLOG ZA OBRAVNAVO NA SEJI OBČINSKEGA SVETA OBČINE
ROGATEC

NASLOV: Predlog Odloka o spremembi Odloka o kategorizaciji občinskih javnih
cest v Občini Rogatec, 1. in 2. obravnava

GRADIVO PRIPRAVILA: Občina Rogatec

GRADIVO PREDLAGA: Martin Mikolič, župan

POROČEVALEC: Slavko Pavlovič, predsednik Odbora za komunalno, gospodarske
javne službe in varstvo okolja

PREDLOG SKLEPOV:

Občinski svet Občine Rogatec obravnava Odlok o spremembi Odloka o kategorizaciji
občinskih javnih cest v Občini Rogatec po skrajšanem postopku.

Občinski svet Občine Rogatec sprejme Odlok o spremembi Odloka o kategorizaciji
občinskih javnih cest v Občini Rogatec v 1. in 2. obravnavi.



Martin Mikolič, univ. dipl. inž., l.r.
ŽUPAN

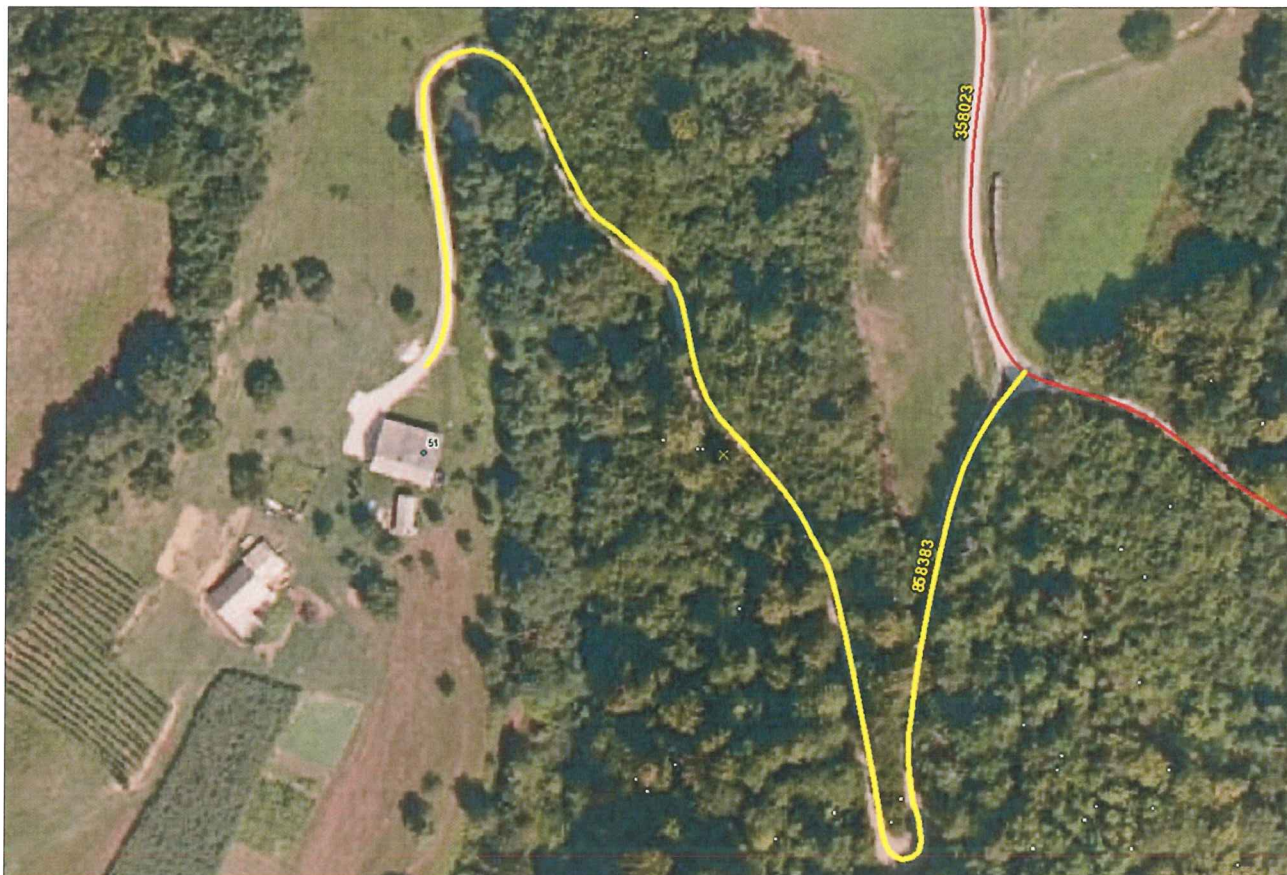
Priloga:

- pregled in pojasnila sprememb
- mnenje Direkcije Republike Slovenije za infrastrukturo k predlogu kategorizacije občinskih cest v občini Rogatec, št. 37162-3/2022-61(509), z dne 11.2.2022
- predlog odloka
- zapisnik 6. redne seje Odbora za komunalno, gospodarske javne službe in varstvo okolja bo članom občinskega sveta predložen na seji

Predlaga se nova kategorizacija odseka JP 858383 (Križanec), ki se prične na odseku LC 358023 (Zg. Log – 107 (Hustič)) in se zaključi pri dovozu do hiše št. 51 (Log 51). Zemljišče, po katerem poteka predlagana kategorizacija, je:

- v fazi pridobivanja – prenos v javno korist (parc. št. 472/2, 481/7 in 482/6; k.o. Trlično), (Priloga: Izjava o urejanju lastništva).

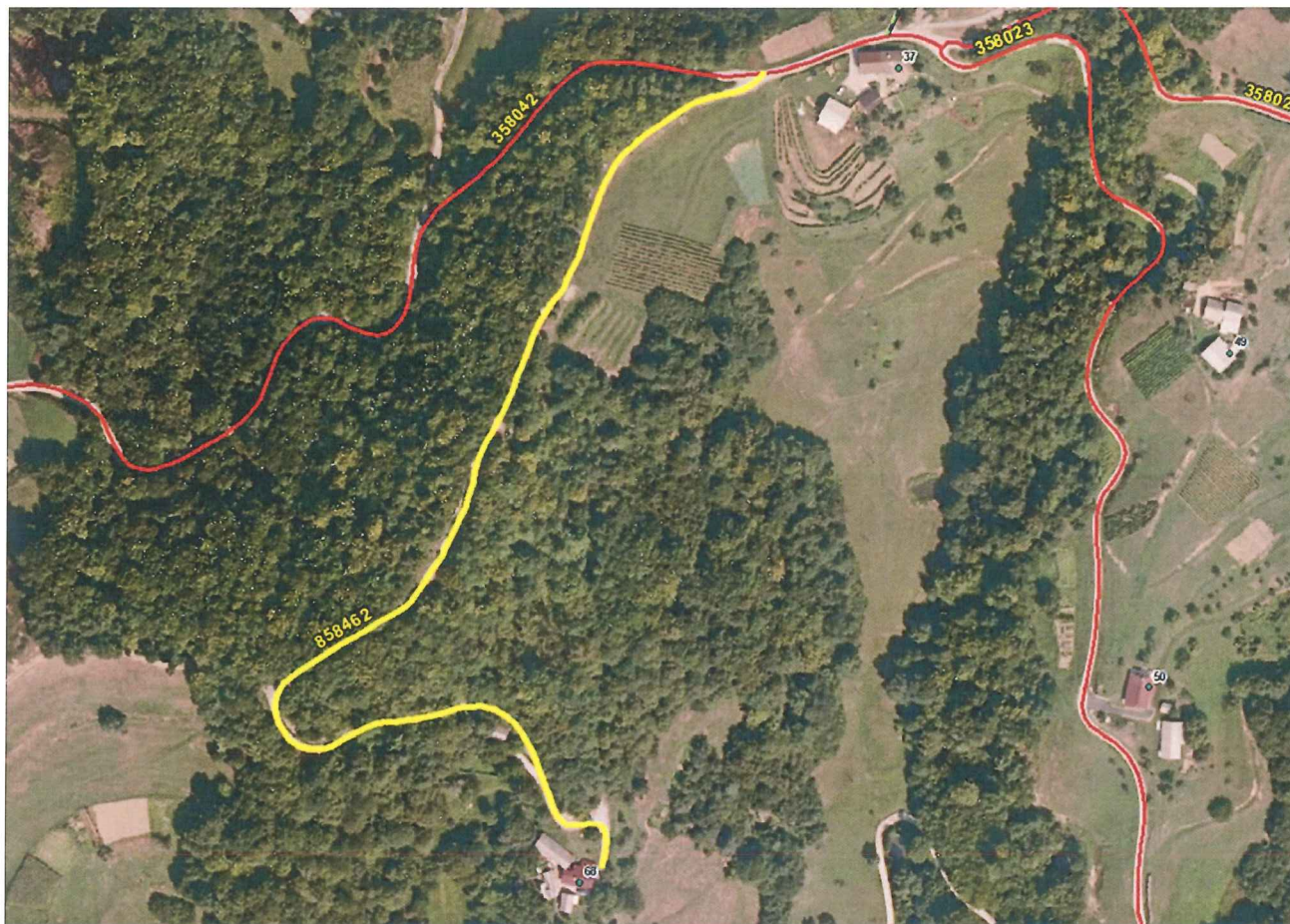
Potek predlagane nove kategorizacije odseka JP 858383:



Predlaga se nova kategorizacija odseka JP 858462 (Lipeki), ki se prične na odseku LC 358042 (Zg.Log – Žahenberg) in se zaključi pri dovozu do hiše št. 68 (Log 68). Zemljišče, po katerem poteka predlagana kategorizacija, je:

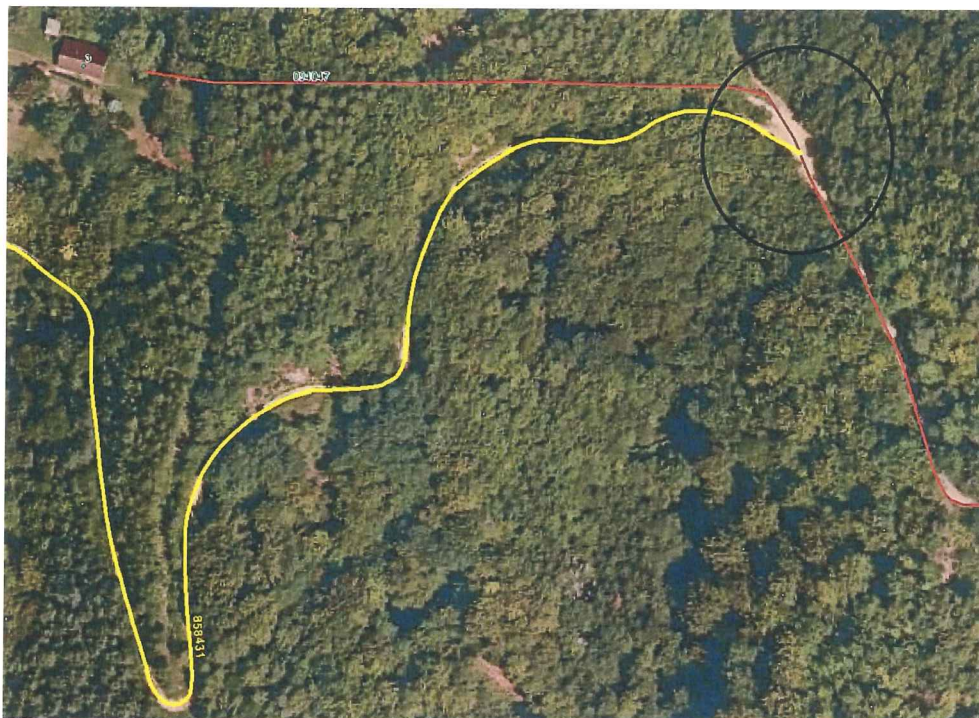
- javno dobro (parc. št. 1218; k.o. Donačka Gora) in
- v fazi pridobivanja – prenos v javno korist (parc. št. 456/2; k.o. Trlično), (Priloga: Izjava o urejanju lastništva).

Potek predlagane nove kategorizacije odseka JP 858462:



Zavod za gozdove Slovenije je z dopisom dne 21.9.2021 predlagal uskladitev stičnih točk med občinskimi in gozdnimi cestami (priloga: 05_Uskladitev_ZGS.pdf). Na osnovi spremembe koordinat križišča stične točke ID 4096, smo uskladili potek odseka JP 858431, ki smo ga ustrezno podaljšali do stika z gozdno cesto GC 094047 (stično točka ID 4096).

Potek predlagane podaljšanja odseka JP 858431 do stika z gozdno cesto GC 094047:



Potek odseka JP 858431 pred uskladitvijo:



Sprememba Odloka o kategorizaciji občinskih javnih cest v Občini Rogatec
Priloga: 03_1 Sprememba Odloka in pojasnila



Kat.	Št.	Cesta	Odsek	Začetek odseka	Potek	Konec odseka	Dolžina [m]	Preostala dolžina v sosednji občini [m]	Pojasnilo spremembe
LC	1.	356110	356114	C G2 107	Strmec – 432	C R2 432	620	5.516 Rogaška Slatina	
LC	2.	356200	356201	C 356090	Žabnik – Rogatec	C R2 432	1.563	1.249 Rogaška Slatina	
LC	3.	358010	358011	C G2 107	107 – Žahenberc	C R3 689	3.051		
LC	4.	358020	358021	C G2 107	Dobovec – Trlično – Log	Z HŠ 20	4.024		
LC	5.	358020	358022	O 358021	Log – Zg. Log	C 358040	5.663		
LC	6.	358020	358023	C 358040	Zg. Log – 107 (Hustič)	C G2 107	3.969		
LC	7.	358030	358031	C G2 107	107 – Kurji vrh – Žahenberc	C 358010	4.318		
LC	8.	358040	358041	C G2 107	Sv. Rok – Zg. Log	C 358020	5.133		
LC	9.	358040	358042	C 358020	Zg. Log – Žahenberc	C R3 689	2.673		
LC	10.	358050	358051	C R3 689	689 – Trške gorce – Trg	C R2 432	1.982		
LC	11.	358060	358061	C R3 689	689 – Rudijev dom	Z HŠ 37a	3.501		
LC	12.	358070	358071	C R2 432	432 – Tlake	C R3 689	2.703		
LZ	1.	358100	358101	C 358200	Steklarski bloki	C G2 107	341		
LZ	2.	358120	358121	C R2 432	Stara šola – vrtec	C R2 432	306		
LZ	3.	358160	358161	C R2 432	Lechingerjeva ulica	C 358120	431		
LZ	4.	358200	358201	C G2 107	Mimo gasilskega doma	C R2 432	179		
LK	1.	358110	358111	C 358100	Kokovnik – Horvat	Z HŠ 12	222		
LK	2.	358130	358131	C 358050	Obrotniška ulica	C R2 432	173		
LK	3.	358130	358132	C 358130	Obrotniška ulica – prečna	C 358050	45		
LK	4.	358140	358141	C 358100	Ul. Bratov Šanda	Z HŠ 5	96		
LK	5.	358150	358151	C 358110	Rajska ulica	O 858141	226		
LK	6.	358150	358152	C 358110	Sončna ulica	Z HŠ 11	135		
LK	7.	358180	358181	C 358050	Trg	C 358130	76		
JP	1.	858020	858011	C G2 107	Celjska cesta	Z HŠ 72	116		
JP	2.	858020	858021	C G2 107	Pot celjskih grofov	Z HŠ 7	544		
JP	3.	858040	858041	C G2 107	Hofmanova ulica	Z HŠ 3	221		
JP	4.	858050	858051	C G2 107	Strma ulica I	Z HŠ 12	156		
JP	5.	858050	858052	O 858051	Strma ulica II	Z HŠ 10	40		
JP	6.	858090	858091	C R2 432	Šorlijeva ulica	C 358110	190		
JP	7.	858100	858101	C 358160	Kocenova ulica	Z HŠ 9	112		
JP	8.	858100	858102	C 358160	Stara državna do HŠ 33	Z HŠ 33	91		
JP	9.	858130	858131	O 858891	Vinska pot	Z HŠ 7	112		
JP	10.	858130	858132	O 858131	Vinska pot 3	Z HŠ 3	55		
JP	11.	858140	858141	C 358100	Tepeshev graben	Z HŠ 17	513		
JP	12.	858170	858171	C R2 432	Ob Sotli	Z HŠ 19	98		
JP	13.	858240	858241	C 358010	Bukšek – Plavšak	Z HŠ 7	205		
JP	14.	858250	858251	C 358010	Potočnik	Z HŠ 18	219		
JP	15.	858260	858261	C 358010	Potočnik	Z HŠ 30	619		
JP	16.	858270	858271	C 358010	Žahenberc – Vodušek	Z N.H.	105		
JP	17.	858270	858272	C 358010	Žahenberc – Kitak	Z HŠ 13	150		

Sprememba Odloka o kategorizaciji občinskih javnih cest v Občini Rogatec
Priloga: 03_1 Sprememba Odloka in pojasnila



JP	18.	858280	858281	C 358010	Kučiš	Z HŠ 33	972	
JP	19.	858280	858282	O 858281	karnolom	Z HŠ 36	209	
JP	20.	858290	858291	C 358020	Mikulič	Z HŠ 3a	25	
JP	21.	858300	858301	C 358020	Artič	Z HŠ 1	498	
JP	22.	858310	858311	C 358020	Tepeš	Z HŠ 4b	65	
JP	23.	858320	858321	C 358020	Trlično – Sv. Rok	C 358040	890	
JP	24.	858330	858331	O 858321	Potočnik	Z HŠ 8	57	
JP	25.	858340	858341	C 358020	Artič	Z GC	1089	
JP	26.	858340	858342	O 858341	Mikolič	Z HŠ 2	175	
JP	27.	858350	858351	C 358020	Kobale	Z HŠ 33	485	
JP	28.	858360	858361	C 358020	Kobale	Z HŠ 39	1179	
JP	29.	858370	858371	C 358020	Cerjfe	Z HŠ 61	2126	
JP	30.	858370	858372	O 858371	Križan	Z HŠ 67	432	
JP	31.	858370	858373	O 858371	Bele Zora	Z HŠ 41	575	
JP	32.	858380	858381	C 358020	Paulovič – Pecigos	Z HŠ 46	1598	
JP	33.	858380	858382	O 858381	Pavlovič	Z HŠ 34	325	
JP	33.1	858380	858383	C 358020	Križanec	Z HŠ 51	386	
JP	34.	858390	858391	C 358040	Škrbinec	Z HŠ 30	101	
JP	35.	858400	858401	C 358040	Cajzek	Z HŠ 33	381	
JP	36.	858410	858411	C 358040	Cerkev Sv. Rok	Z pokopališče	405	
JP	37.	858420	858421	C 358040	Pildek	Z HŠ 8	441	
JP	38.	858430	858431	C 358040	Potočnik	Z odc. HŠ 3	912	Podaljšanje odseka do stične točke z GC
JP	39.	858440	858441	C 358040	Rižner – Potočnik	Z HŠ 16	218	
JP	40.	858450	858451	C 358040	Bele	Z HŠ 23	140	
JP	41.	858460	858461	C 358040	Potočnik – Kobale	Z HŠ 27	243	
JP	41.1	858460	858462	C 358040	Lipeki	Z HŠ 68	588	Nova kategorizacija
JP	42.	858480	858481	C R3 689	osnovna šola	Z Igrišče	203	
JP	43.	858490	858491	C R3 689	Ciglenca	Z HŠ 3	413	
JP	44.	858490	858492	O 858491	Kitak – Kampoš	Z N.H.	141	
JP	45.	858500	858501	C R3 689	Šket – Korazija	Z HŠ 4a	859	
JP	46.	858510	858511	C R3 689	Kidrič	Z HŠ 60	262	
JP	47.	858520	858521	C R3 689	Scherz – Kunstek	Z HŠ 60a	302	
JP	48.	858520	858522	O 858521	Bukšek	Z HŠ 58a	210	
JP	49.	858530	858531	C R3 689	Trebše – Bukšek	Z HŠ 59	978	
JP	50.	858540	858541	C R3 689	Kitak	C 358010	432	
JP	51.	858550	858551	C R3 689	transformator-Hribaršek	C 358060	704	
JP	52.	858560	858561	C R3 689	Bukšek	Z HŠ 13	609	
JP	53.	858570	858571	C R3 689	vrešak – potok	Z potok	145	
JP	54.	858580	858581	C R3 689	Krivec	Z HŠ 32	505	
JP	55.	858590	858591	C R3 689	pokopališče – Bele	Z pokopališče	173	
JP	56.	858600	858601	C R3 689	Krivec – Vrabič	Z HŠ 29	190	

Sprememba Odloka o kategorizaciji občinskih javnih cest v Občini Rogatec
Priloga: 03_1 Sprememba Odloka in pojasnila

JP	57.	858610	858611	C R3 689	Marshečka vas	Z HŠ 39	972	
JP	58.	858610	858612	O 858611	Vreš Anton	Z HŠ 24	271	
JP	59.	858620	858621	C R3 689	Korez	Z HŠ 45	756	
JP	60.	858630	858631	C 358060	Železnik – Kitak	Z HŠ 13	458	
JP	61.	858640	858641	C 358060	Gornja vas	Z HŠ 26a	706	
JP	62.	858650	858651	O 858631	Vinogradi	Z HŠ 14	158	
JP	63.	858660	858661	C 358060	Sv. Donat	Z cerkev	330	
JP	64.	858660	858662	O 858661	Adrinek – Bukšek	Z HŠ 41	298	
JP	65.	858670	858671	C 356110	Štabus	Z HŠ 39	194	
JP	66.	858680	858681	C 356110	Krušič	Z HŠ 41a	138	
JP	67.	858690	858691	C 358070	Ducman – Lupinšek	Z GC	200	
JP	68.	858690	858692	O 858691	Lupinšek	Z HŠ 45	81	
JP	69.	858700	858701	C 358070	Kovačič	Z HŠ 24	261	
JP	70.	858710	858711	C 358070	Mikuž – Poharc	Z HŠ 16	453	
JP	71.	858710	858712	O 858711	Kovačič – Galun – Jamnikar	Z HŠ 31	852	
JP	72.	858720	858721	C 358070	Poharc	C 358060	601	
JP	73.	858720	858722	C 358070	Tlake – Bek	Z HŠ 10	95	
JP	74.	858720	858723	C 358070	Tlake – Kitak	Z HŠ 15	90	
JP	75.	858730	858731	C 358070	gasilski dom	C 358060	280	
JP	76.	858740	858741	C 356200	Šolman	Z HŠ 5	543	
JP	77.	858750	858751	C 356200	Zdovc	Z HŠ 11	193	
JP	78.	858760	858761	C 356200	Polajžer	Z HŠ 19	570	
JP	79.	858770	858771	C 356200	Grosek – Božak	Z HŠ 22	193	
JP	80.	858800	858801	C R2 432	Gobec	Z HŠ 27	154	
JP	81.	858800	858802	C R2 432	Ptujška cesta 29	Z HŠ 29	184	
JP	82.	858810	858811	C R2 432	Kovačič – Božak	C 356200	794	
JP	83.	858820	858821	C R2 432	Šmit	Z HŠ 59	223	
JP	84.	858830	858831	C R2 432	Galun	Z HŠ 52	345	
JP	85.	858840	858841	C R2 432	Geoplin	Z plin	64	
JP	86.	858850	858851	C R2 432	Pinjušič	Z HŠ 50a	159	
JP	87.	858860	858861	C G2 107	Špenc	Z HŠ 15	153	
JP	88.	858870	858871	C G2 107	Kapela – Lorger	Z HŠ 20	1290	
JP	89.	858870	858872	O 858871	Ogrizek – Lorger	Z HŠ 19	330	
JP	90.	858880	858881	C G2 107	Dirnberk – Šolman	Z HŠ 56	364	
JP	91.	858890	858891	C G2 107	Smole	Z HŠ 12	148	
JP	92.	858900	858901	C G2 107	Križanec	Z HŠ 33	204	
JP	93.	858910	858911	C G2 107	Kitak	Z HŠ 37	119	
JP	94.	858920	858921	C G2 107	Turk	Z HŠ 49	438	
JP	95.	858930	858931	C G2 107	Šturbej	Z HŠ 69	158	
JP	96.	858940	858941	C G2 107	Borišič	Z HŠ 1d	176	
JP	97.	858950	858951	C G2 107	Vidina – Mikolič	Z HŠ 5	362	

Sprememba Odloka o kategorizaciji občinskih javnih cest v Občini Rogatec
Priloga: 03_1 Sprememba Odloka in pojasnila



JP	98.	858960	858961	C G2 107	Artič	Z HŠ 26	102	
JP	99.	858970	858971	C G2 107	Fric	Z HŠ 20a	42	
JP	100.	858980	858981	C G2 107	Pezdevesek – Polajžer	Z HŠ 35	355	
JP	101.	858980	858982	O 858981	Šola Dobovec-Cesarec	Z HŠ 35e	47	
JP	102.	858990	858991	C G2 107	Potočnik	Z HŠ 46a	77	
JP	103.	859010	859011	C G2 107	107 – parkirišče	Z parkirišče	274	
JP	104.	859030	859031	C G2 107	Bistro Rio	Z Rio	87	
JP	105.	859040	859041	C G2 107	Vidina	M RH	66	
JP	106.	859050	859051	C G2 107	Potočnik	Z HŠ 47	122	
JP	107.	859060	859061	O 859011	Kurinica	Z HŠ 39	142	
JP	108.	859070	859071	O 859011	Obrtna cona	Z HŠ 47	225	
JP	109.	859080	859081	O 858871	Vrušec – Strašek	Z HŠ 18	190	
JP	110.	859090	859091	O 858641	Gornja vas – Butolen	Z HŠ 29	463	
JP	111.	859100	859101	C 358060	Rudijev dom – Kitak	Z N.H.	218	
JP	112.	859110	859111	C 358060	Rudijev dom – Vodušek	Z HŠ 28	171	
JP	113.	859120	859121	C 358060	R. dom – Antolinc – Vreš	O 858561	712	
JP	114.	859140	859141	O 858601	Vrabič – Ducman	Z HŠ 31	481	
JP	115.	859150	859151	O 858621	Linkeci – Valant	Z HŠ 47	652	
JP	116.	859160	859161	O 859171	Tr. Gorce – Bele – Žahnberc	O 858531	975	
JP	117.	859170	859171	C 358050	Tr. Gorce – Križanec	Z HŠ 24	1864	
JP	118.	859180	859181	C 358040	Artič – Podkrižnik	Z HŠ 18	223	
JP	119.	859190	859191	C 358020	Cesar – vinogradi	Z N.H.	589	
JP	120.	859200	859201	C 358030	Križan – Krčki	Z HŠ 8	898	
JP	121.	859210	859211	O 858951	Vidina – Bele Rudi	Z HŠ 7	86	
JP	122.	859220	859221	C R2 432	C 432 – Fric	Z HŠ 25	536	
JP	123.	859230	859231	O 859221	Rebič	Z HŠ 24d	145	
JP	124.	859240	859241	C 358070	Fric	Z HŠ 22	239	
JP	125.	859250	859251	C 358070	Vreš	Z HŠ 19	209	
JP	126.	859260	859261	C 358070	Drovenik	Z HŠ 23	150	
JP	127.	859280	859281	O 858712	Galun – Kovarič	Z HŠ 28	285	
JP	128.	859290	859291	O 858641	Gornja vas – Korez	Z HŠ 26b	134	
JP	129.	859310	859311	O 858551	858550 – Cajzek	Z HŠ 2	88	
JP	130.	859320	859321	O 858551	858550 – Pelcki	Z HŠ 1	118	
JP	131.	859330	859331	C R2 432	C 432 – Žaler	Z HŠ 47	32	
JP	132.	859340	859341	C R2 432	C 432 – Žerak	Z HŠ 48	29	
JP	133.	859350	859351	C R2 432	C 432 – Lončarič	Z HŠ 49	132	
JP	134.	859360	859361	O 858811	C 432 – Božak	Z HŠ 60	293	
JP	135.	859390	859391	C 358050	Slomškova – Kitak	Z HŠ 24	420	
JP	136.	859400	859401	O 858771	Pot k ribniku – Grosek	Z HŠ 20	59	
JP	137.	859410	859411	O 859171	Trške gorce – Mikolič	Z HŠ 6	129	
JP	138.	859420	859421	O 858041	Hofmanova – Crnogaj	Z HŠ 16	169	

Sprememba Odloka o kategorizaciji občinskih javnih cest v Občini Rogatec
Priloga: 03_1 Sprememba Odloka in pojasnila

JP	139.	859430	859431	C 358010	Žehenberg – Trebšek	Z HŠ 12	120
JP	140.	859440	859441	C R2 432	C 432 – transformator	Z HŠ 5	54
JP	141.	859450	859451	C 358020	LD Lipovec	Z HŠ 23	451
JP	142.	859460	859461	C G2 107	Gospodarska cona RO15	Z vhod	260
JP	143.	859470	859471	C R2 432	Tušškova ulica	C 358050	57
JP	144.	859480	859481	C 358020	Most Glažuta	Z most	39
JP	145.	859490	859491	C 358030	Log 38	Z HŠ 38	171
KJ	1.	985800	985801	C 356200	Kolesarska pot I	C R2 432	618
KJ	2.	985800	985802	C R2 432	Kolesarska pot II	O 858481	339
KJ	3.	985800	985803	O 858481	Kolesarska pot III	O 858491	232
KJ	4.	985800	985804	O 858491	Kolesarska pot IV	O 858501	215
KJ	5.	985800	985805	O 858501	Kolesarska pot V	C 358070	515



REPUBLIKA SLOVENIJA
MINISTRSTVO ZA INFRASTRUKTURO
DIREKCIJA REPUBLIKE SLOVENIJE ZA INFRASTRUKTURO
Sektor za evidence o cestah, informatiko in arhiv

Tržaška cesta 19, 1000 Ljubljana

T: 01 478 80 37
E: gp.drsc@gov.si
www.dc.gov.si

OBČINA ROGATEC
Pot k ribniku 4

3252 ROGATEC

E: obcina@rogatec.si

Številka: 37162-3/2022-**61** (509)
Datum: 11. 2. 2022

Zadeva: Mnenje k predlogu kategorizacije občinskih cest v občini Rogatec

Vloga z dne 2. 2. 2022

Vlogo glede spremembe kategorizacije občinskih cest v občini _Rogatec, z dne 2. 2. 2022, smo v skladu z določili Uredbe o merilih za kategorizacijo javnih cest (Ur.l. RS, št. 49/97, 113/09) pregledali.

Na predlagane spremembe izdajamo **POZITIVNO MNENJE** in pojasnjujemo sledeče:

Mnenje na predlog spremembe kategorizacije občinskih cest

1. Glede kategorizacije JP 858383 ter JP 858462 nimamo pripomb.

Opomba: JP 858462 ima v digitalnem sloju napačno navedeno kategorijo odseka. Pred vpisom v ZK GJl je potrebno kategorijo uskladiti.

2. Glede podaljšanja JP 858431 nimamo pripomb.

Mnenje na obstoječo kategorizacijo

3. Občina ima kategorizirane javne poti za kolesarje, ki potekajo ob državnih cestah (kategorizirane so na dejanski rabi državne ceste). V primeru, da potekajo po dejanski rabi državne ceste je potrebno javne poti za kolesarje iz kategorizacije kot občinske ceste izločiti.

Ustavno sodišče RS je večkrat obravnavalo Odloke o kategorizaciji občinskih cest, ki so posegali v zasebno lastnino. Primer več podobnih odločb je v Uradnem listu RS, št. 60/11, zato vam v nadaljevanju pojasnjujemo:

107 Rogatec KTG POZITIVNO MNENJE



Identifikacijska številka za DDV: SI75827735, matična št.:5300177,
št. računa pri Banki Slovenije SI56 0110 0630 0109 972

Glede kategorizacije obstoječih cest ugotovljamo, da izpolnjujejo merila za kategorizacijo javnih cest, vas pa pozivamo, da preverite lastništvo zemljišč, po katerih ceste potekajo. Če kategorizirane ceste potekajo po zasebnih zemljiščih, bi morala Občina skladno s 126. členom ZCes-1 pridobiti lastništvo na vseh obstoječih kategoriziranih cestah, v nasprotnem primeru je kategorizacija občinskih cest neskladna z določbami ZCes-1.

Zavedamo se, da je ureditev lastniških razmerij vseh kategoriziranih cest dolgotrajen proces (tako s finančnega kot izvedbenega vidika), zato pri obstoječi kategorizaciji cest tega ni mogoče izvesti takoj. Predlagamo vam, da pripravite elaborat stanja občinskih cest, ki bo vseboval ugotovite, katere ceste so lastniško še neurejene, ter da si pripravite terminski plan urejanja lastniških razmerij na vseh neurejenih kategoriziranih cestah ali delih cest. S tem se bodo na območju Občine pričele aktivnosti, ki bodo v prihodnjih letih vodile k ureditvi lastniških razmerij na občinskem cestnem omrežju, s tem pa bodo izpolnjena tudi določila ZCes-1, ki v 39. členu določa, da so občinske ceste v lasti občin.

S sprejetjem Odloka o kategorizaciji občinskih cest bodo dolžine cest po kategorijah naslednje:

Kategorija	Dolžina odsekov veljavni Odlok (2020) [m]	Dolžina odsekov predlagani Odlok (2022) [m]
LC	39.200	39.200
LZ	1.257	1.257
LK	973	973
JP	50.937	51.925
KJ	1.919	1.919
SKUPAJ	94.286	95.274

Obveznosti občine po sprejemu odloka

Odlok o kategorizaciji občinskih cest potrebujemo za primerjave in analize z drugimi občinskimi podatki. Da bodo lahko postopki tekli hitreje in kvalitetnejše **nam posredujte kopijo odloka, objavljenega v uradnem glasilu, če odlokov o kategorizaciji občinskih cest ne objavljate v Uradnem listu RS.**

Dodatno skladno z novo kategorizacijo posredujte usklajeno banko cestnih podatkov, pričnite s postopkom spremembe občinskega cestnega omrežja v Zbirnem katastru GJI na GURS ter uredite dejansko rabo občinskih cest.

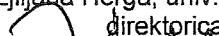
Neodvisno od izdanega mnenja, lahko vsebinsko in tehnično pravilnost podatkov banke cestnih podatkov, odloka o kategorizaciji občinskih cest, ali vpisa osi cest v ZK GJI kadarkoli preverimo in vas o ugotovljenih neskladjih obvestimo.

S spoštovanjem,

Pripravil:
Tone Švigelj, univ. dipl. org.
sekretar



Ljiljana Herga, univ. dipl. geol.
direktorica



po pooblastilu
št. 02006-2/2020/29 z dne, 20. 10. 2020
Alojzij Boh, univ. dipl. inž. građ.



V vednost:

- Axis d.o.o., Tehnološki park 19, 1000 Ljubljana (po elektronski pošti)

Na podlagi 103. člena Zakona o cestah (Uradni list RS, št. 109/10, 48/12, 36/14 – odl. US, 46/15, 10/18 in 123/21 – ZPrCP-F), 18. člena Uredbe o merilih za kategorizacijo javnih cest (Uradni list RS, št. 49/97, 113/09 in 109/10 – ZCes-1) ter 7. in 16. člena Statuta Občine Rogatec (Uradni list RS, št. 29/18) je Občinski svet Občine Rogatec na ___ redni seji, dne __. __. 2022, sprejel

ODLOK o spremembi Odloka o kategorizaciji občinskih javnih cest v Občini Rogatec

1. člen

S tem odlokom se spremeni in dopolni Odlok o kategorizaciji občinskih javnih cest v Občini Rogatec (Uradni list RS, št. 58/20), v nadaljevanju: odlok.

2. člen

V 7. členu odloka se v tabeli »Javne poti (JP) v naseljih občine in med naselji so«:

- dodajo novi zapisi:

Št.	Cesta	Odsek	Začetek odseka	Potek	Konec odseka	Dolžina [m]	Preostala dolžina v sosednji občini [m]
33.1	858380	858383	C 358020	Križanec	Z HŠ 51	386	
41.1	858460	858462	C 358040	Lipeki	Z HŠ 68	588	

- spremeni zapis:

Št.	Cesta	Odsek	Začetek odseka	Potek	Konec odseka	Dolžina [m]	Preostala dolžina v sosednji občini [m]
38.	858430	858431	C 358040	Potočnik	Z odc. HŠ 3	912	

- stavek pod tabelo se spremeni tako, da se glasi:

»Skupna dolžina javnih poti (JP) v občini znaša 51.925 m (51,925 km).«

3. člen

9. člen odloka se spremeni tako, da se po novem glasi:

»Skupna dolžina kategoriziranih občinskih javnih cest v Občini Rogatec znaša 95.274 m (95,274 km).«

4. člen

H kategorizaciji občinskih cest, določenih s tem Odlokom, je bilo v skladu z določbo 18. člena Uredbe o merilih za kategorizacijo javnih cest (Uradni list RS, št. 49/97, 113/09 in 109/10 – ZCes-1) pridobljeno pozitivno mnenje Direkcije Republike Slovenije za infrastrukturo št. 37162-3/2022-61(509), z dne 11.2.2022.

5. člen

Ta odlok začne veljati petnajsti dan po objavi v Uradnem listu Republike Slovenije.

Številka: _____
Rogatec, dne __. __. 2022

Župan
Občine Rogatec
Martin Mikolič