

**OBČINA ROGATEC**  
**Pot k ribniku 4**  
**3252 ROGATEC**

Številka: 032-0002/2022-7

Datum: 3.2.2022

**OBČINSKEMU SVETU**  
**OBČINE ROGATEC**

**ZADEVA: PREDLOG ZA OBRAVNAVO NA SEJI OBČINSKEGA SVETA OBČINE**  
**ROGATEC**

**NASLOV: Predlog sklepa o dopolnitvi Načrta ravnanja s stvarnim premoženjem**  
**Občine Rogatec za leto 2022**

**GRADIVO PRIPRAVILA:** Občina Rogatec

**GRADIVO PREDLAGA:** Martin Mikolič, župan

**POROČEVALEC:** Martin Mikolič, župan

**PREDLOG SKLEPA se nahaja v prilogi.**

Martin Mikolič, univ. dipl. inž., l.r.  
ŽUPAN

Priloga:

- obrazložitev z grafičnim prikazom
- predlog sklepa



OBČINA ROGATEC

POT K RIBNIKU 4  
3252 ROGATEC, SLOVENIJA

T: ++386 (0) 3 812-10-00, F: ++386 (0) 3 812-10-12, E: [obcina@rogatec.si](mailto:obcina@rogatec.si), <http://obcina.rogatec.si/>

Številka:478-0002/2021

Datum: 3.2.2022

## OBČINSKI SVET OBČINE ROGATEC

### Zadeva: **Dopolnitev Načrta ravnanja s stvarnim premoženjem Občine Rogatec za leto 2022**

V skladu s prvim odstavkom 27. člena Zakona o stvarnem premoženju države in samoupravnih lokalnih skupnosti (Uradni list RS, št. 11/18 in 79/18) lahko občinski svet, zaradi spremenjenih prostorskih potreb in spremenjenih drugih potreb upravljavcev stvarnega premoženja, ki jih ni bilo mogoče določiti ob pripravi načrta ravnanja s stvarnim premoženjem ter zaradi nepredvidenih okoliščin na trgu, ki narekujejo hiter odziv, dopolni letni načrt ravnanja s stvarnim premoženjem.

S predlaganim sklepom o dopolnitvi Načrta ravnanja s stvarnim premoženjem Občine Rogatec za leto 2022, ki je bil sprejet na 14. redni seji, dne 23.12.2021, bi se le-ta dopolnil pod točko A Načrt ravnanja z nepremičnim premoženjem Občine Rogatec v letu 2022, tako na strani razpolaganja, kot tudi pridobivanja.

Za gradnjo Doma starejših Rogatec, kot dislocirane enote Doma upokoencev Šmarje pri Jelšah, so namreč zagotovljena evropska sredstva. Investicijo bo izvajal Dom upokoencev Šmarje pri Jelšah. Trenutno poteka razpis za izbiro izvajalca, tako da bi se gradnja morala pričeti v spomladanskih mesecih in naslednje leto zaključiti. V neposredni bližini planiranega objekta se nahajata zazidljivi parceli št. 214/4 in št. 214/8, katastrska občina 1178 Rogatec, v skupni izmeri 1.358 m<sup>2</sup>, v lasti Mire Večerić Egartner. Lokacija le-teh bi bila v prihodnje aktualna za gradnjo morebitnih varovanih stanovanj ali pa bi služila za potrebe Doma starejših. Menimo, da bi, tudi zaradi dostopa do predmetnih parcel, bilo umestno, da Občina Rogatec navedeni zemljišči odkupi, glede na to, da bomo sredstva zanj dobili iz naslova prodaje parkirnih mest na parkirišču za tovorna vozila.

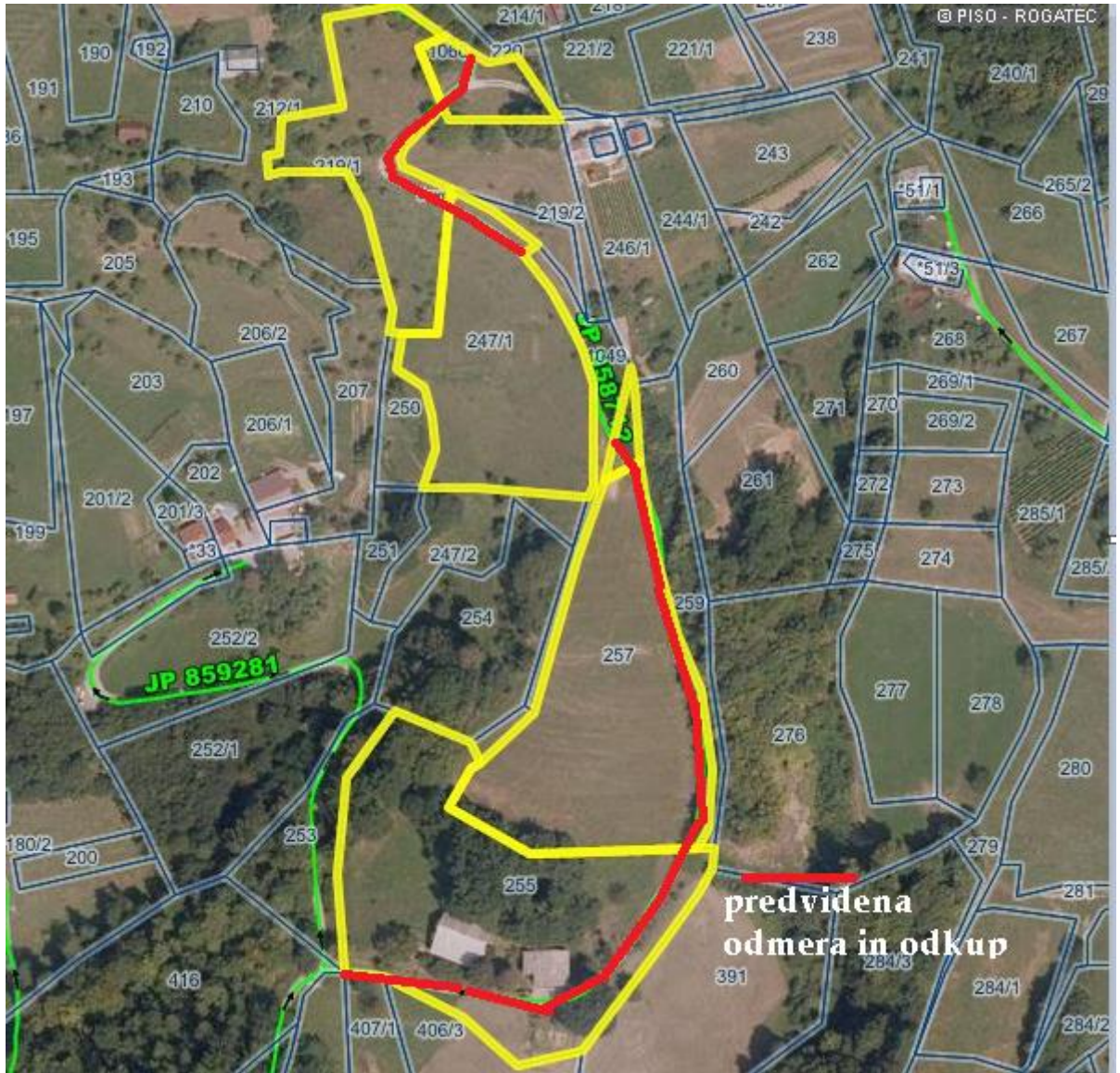
Poleg zgoraj navedenega pa je potrebno načrt pridobivanja nepremičnega premoženja dopolniti še z deli zemljišč parc. št. 219/1, 220, 247/1, 255, 257 in 258, vse katastrska občina 1173 Tlake, v lasti Galun Jožefe, v izmeri cca 1.300 m<sup>2</sup>, ki predstavljajo rekonstruirano občinsko cesto JP 858712 (Kovačič - Galun - Jamnikar). V letu 2021 so se zaradi zagotovitve prometne varnosti že izvedla razširitvena dela in sklenila predpogodba za odkup zemljišč po predhodni geodetski odmeri.

Pripravila:  
Maja Kampoš Čuček  
višja svetovalka I

Martin Mikolič, univ.dipl.inž., I.r.  
ŽUPAN

Priloga:  
- grafični prikaz (2x)





**OBČINSKI SVET OBČINE ROGATEC**

Na podlagi 1. odstavka 27. člena Zakona o stvarnem premoženju države in samoupravnih lokalnih skupnosti (Uradni list RS, št. 11/18 in 79/18) in v skladu s 3. členom Uredbe o stvarnem premoženju države in samoupravnih lokalnih skupnosti (Uradni list RS, št. 31/18), je Občinski svet Občine Rogatec na \_\_\_\_ redni seji, dne \_\_\_\_\_, sprejel naslednji

**SKLEP**

**Načrt ravnanja s stvarnim premoženjem Občine Rogatec za leto 2022, sprejet na 14. redni seji, dne 23.12.2021, se dopolni pod točko A Načrt ravnanja z nepremičnim premoženjem Občine Rogatec v letu 2022, kot sledi:**

**1: NAČRT PRIDOBIVANJA NEPREMIČNEGA PREMOŽENJA**

Obrazec št. 1: NAČRT PRIDOBIVANJA NEPREMIČNEGA PREMOŽENJA:

zap. št.	šifra k.o. in naziv	parcelna številka	VRSTA NEPREMIČNINE (zemljišče, stavba, del stavbe, zemljišče s stavbo)	OKVIRNA POVRŠINA NEPREMIČNINE v m <sup>2</sup>	PREDVIDENA SREDSTVA v EUR
26	1178- Rogatec	214/4 214/8	nezazidano stavbno zemljišče	1080 278	23.086
27	1173 Tlake	deli 219/1, 220, 247/1, 255, 257 in 258	kmetijsko zemljišče	1.300	2.600

**2: NAČRT RAZPOLAGANJA Z NEPREMIČNIM PREMOŽENJEM:**

Obrazec 2.a. Načrt razpolaganja z zemljišči

zap. št.	šifra in ime katastrske občine	parcelna številka	površina parcele v m <sup>2</sup>	ocenjena posplošena ali orientacijska vrednost nepremičnine v eur	opis
4	1178-ROGATEC	del 570/15	375 m <sup>2</sup>	25.250,00	Prodaja 5 parkirnih mest na parkirišču za tovorna vozila, v posamezni velikosti 75 m <sup>2</sup> in vrednosti 5.050,00 €.

Pripravila:  
Nataša Lavrič  
direktorica občinske uprave

MARTIN MIKOLIČ  
ŽUPAN