

OBČINA ROGATEC
Pot k ribniku 4
3252 ROGATEC

Številka: 0070-0003/2018-5
Datum: 16.5.2018

OBČINSKEMU SVETU
OBČINE ROGATEC

ZADEVA: PREDLOG ZA OBRAVNAVO NA SEJI OBČINSKEGA SVETA OBČINE
ROGATEC

NASLOV: Predlog Odloka o spremembi območja naselja Rogatec, 1. In 2.
obrnava

GRADIVO PRIPRAVILA: Občina Rogatec

GRADIVO PREDLAGA: Martin Mikolič, župan

POROČEVALKA: Nataša Lavrič, direktorica občinske uprave

PREDLOG SKLEPA:

I. Občinski svet Občine Rogatec obravnava Odlok o spremembi območja naselja Rogatec po skrajšanem postopku.

II. Občinski svet Občine Rogatec sprejme Odlok o spremembi območja naselja Rogatec v 1. in 2. obrnavi.



Martin Mikolič, univ. dipl. inž., l.r.
ŽUPAN

Priloga:

- Predlog spremembe območja naselja Rogatec s prilogami
- predlog odloka



OBČINA ROGATEC

POT K RIBNIKU 4
3252 ROGATEC, SLOVENIJA

T: ++386 (0) 3 812-10-00, F: ++386 (0) 3 812-10-12, E: obcina@rogatec.si, <http://obcina.rogatec.si/>

OBČINSKEMU SVETU OBČINE ROGATEC

Številka: 353-0001/2018-3

Datum: 13.04.2018

PREDLOG SPREMEMBE OBMOČJA NASELJA ROGATEC

1. Pravna podlaga

Zakon o določanju območij ter o imenovanju in označevanju naselij, ulic in stavb (Uradni list RS, št. 25/08 - v nadaljevanju Zakon) v 1. odstavku 7. člena določa, da lahko občina z odlokom spremeni območja obstoječih naselij tako, da določi območje novega naselja oziroma odloči o izločitvi dela naselja in priključitvi tega dela naselja sosednjemu naselju. Postopek za določitev območja naselja se v skladu z 12. členom Zakona začne na predlog, ki ga predlagatelj vloži pri občinskem svetu.

2. Ocena stanja in razlogi za sprejem Odloka o spremembi območja naselja Rogatec

V letu 2006 je Občina Rogatec sprejela Odlok o zazidalnem načrtu za območje S5 Rogatec (območje stanovanj) (Ur.list RS, št. 100/2006). V območje, ki se ureja po zazidalnem načrtu so bile zajete tudi sedanje parc. št. 988/15, 988/13, 988/14, 988/11, 988/12, 988/10, 988/9, 988/8, 988/3, 988/2, 980/7, 980/8 in parc. št. 992/2 vse k.o.1173-Tlake, ki pa glede na mejo med naselji, ki poteka po novonastali cesti, sodijo v naselje Tlake in ne v naselje Rogatec. Posledično so dodeljene tudi hišne številke novozgrajenim objektom, in sicer z naslovi Tlake in ne Ptujška cesta kot velja za območje naselja Rogatec



Dostop do objektov je po isti cesti z odcepom iz regionalne ceste. Glede na situacijo v prostoru so objekti z naslovi Ptujška cesta na levi strani ceste in trije objekti z predvidenimi naslovi Tlake na desni strani ceste. Na parceli št. 988/3 in parc. št. 988/9, k.o. Tlake že stoji objekt z naslovom Tlake 60. Drugih objektov z naslovi Tlake na tem območju ni. Orientacija v prostoru je zelo otežena.

3. Cilji oz. poglobitve rešitve predloga Odloka o spremembi območja naselja Rogatec

Pri določitvi meje med naseljem Rogatec in Tlake je predlagana razširitev območja naselja Rogatec, ki bi zajela parcele št. 988/15, 988/13, 988/14, 988/11, 988/12, 988/10, 988/9, 988/8, 988/3, 988/2, 980/7, 980/8 in parc. št. 992/2 vse k.o. Tlake. Podrobneje je sprememba razvidna iz elaborata za določitev območja naselja št. 35324-1/2018-1 z dne 5.2.2018, ki ga je izdelala Geodetska uprava RS, Območna geodetska uprava Celje, Geodetska pisarna Šmarje pri Jelšah, kateri predstavlja sestavni del predlaganega odloka. Sestavni del elaborata je tudi mnenje geodetske uprave o skladnosti predlagane ureditve s predpisi, ki urejajo območja in imena naselij, in sicer z Zakonom ter Pravilnikom o ureditvi vprašanj pri določanju območij naselij, določanju hišnih števil in o označevanju ulic in stavb (Uradni list RS, št. 76/08).

S sprejetjem predloga Odloka o spremembi območja naselja Rogatec, se območja naselja Rogatec spremeni tako, da se zajame v območje naselja Rogatec še parcele po katerih poteka obstoječa dovozna cesta in parcele na katerih stojijo oziroma so predvideni stanovanjski objekti. Posledično se objektom, ki so sedaj v območju naselja Tlake dodelijo hišne številke z naslovi Ptujška cesta, kar bo omogočilo boljše in lažjo orientacijo v naselju.

Lastnika obstoječega objekta na naslovu Tlake 60 se s predvideno spremembo območja naselja strinjata.

4. Ocena finančnih in drugih posledic predloga Odloka o spremembi območja naselja Rogatec

Sprejem Odloka o spremembi območja naselja Rogatec lahko povzroči manjše finančne posledice za Občino Rogatec, in sicer iz naslova zamenjave osebnih dokumentov treh stalno prebivajočih na naslovu Tlake 60, Rogatec, drugih posledic pa za Občino Rogatec iz tega naslova ni.

MARTIN MIKOLIČ, l.r.
ŽUPAN

Priloga:

- predlog Odloka o spremembi območja naselja Rogatec
- Elaborat z grafično prilogo



REPUBLIKA SLOVENIJA
MINISTRSTVO ZA OKOLJE IN PROSTOR
GEODETSKA UPRAVA REPUBLIKE SLOVENIJE

Območna geodetska uprava Celje
Geodetska pisarna Šmarje pri Jelšah

Aškerčev trg 11, 3240 Šmarje pri Jelšah

OBČINA ROGATEC
POT K RIBNIKU 4, 3252 ROGATEC



OBČINA
ROGATEC

Prejeto:	Sig. z.
07 -02- 2018	03
Št. zadeve:	Pril.:
353-0001/2018	
RA 3255 50/5 2 SI	Vredn.:
	209

T: 03 817 13 00

F: 03 817 13 12

E: Pisarna.Gusmarje@gov.si

www.gu.gov.si

Številka: 35324-1/2018-1
Datum: 05.02.2018

Zadeva: Sprememba meje naselja Rogatec

Na podlagi Zakona o imenovanju in evidentiranju naselij, ulic in stavb (Uradni list RS, št. 25/08) in Pravilnika o ureditvi vprašanj pri določanju območij naselij, določanju hišnih števil in o označevanju ulic in stavb (Uradni list RS, št. 76/08) predlagamo spremembo meje naselja Rogatec.

Spremembo meje naselja predlagamo pri stanovanjski stavbi na parceli 988/15, k.o. Tlake, . K naselju Rogatec se priključijo še parcele 988/13, 988/14, 988/12, 988/10, 988/2, 980/7, 980/8 in 992/2 v lasti Občine Rogatec, parcele 988/3, 988/9 in 988/11, in parcela 988/8 vse k.o. Tlake. Stanovanjska stavba na parceli 988/3 ima hišno številko Tlake 60, katera se preoštevilči v okviru ulice Ptujška cesta v naselju Rogatec, in sicer Ptujška cesta 32.

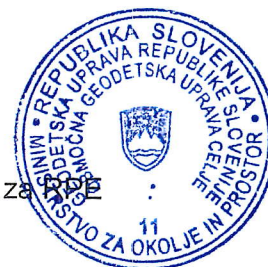
Meja katastrske občine Tlake ostane nespremenjena.

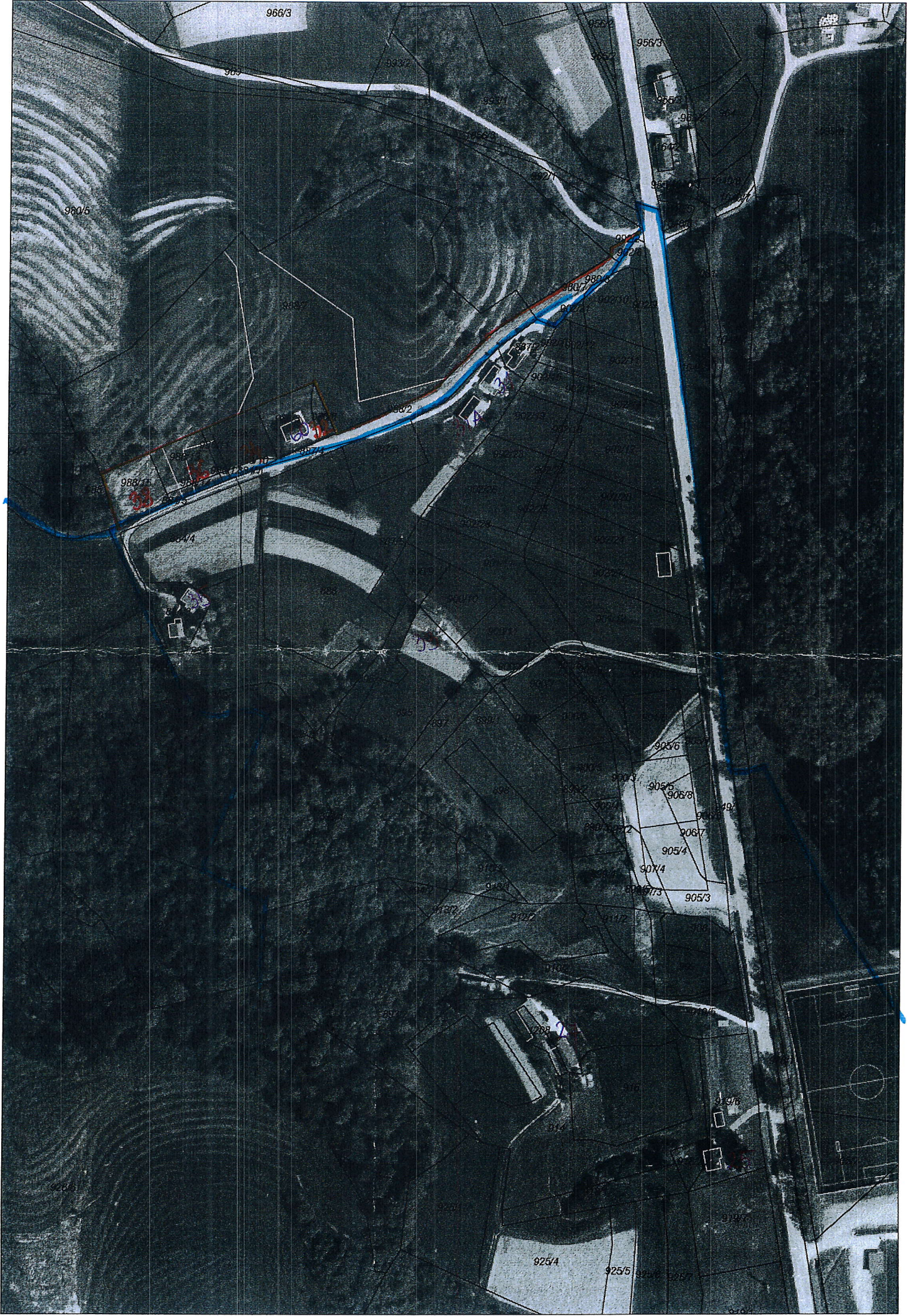
G je dne 29.01.2018 pri Geodetski pisarni Šmarje pri Jelšah vložil vlogo za določitev hišne številke stanovanjski stavbi na parceli 988/15, k.o. Tlake. Po legi stanovanjska stavba spada v naselje Tlake in ne v naselje Rogatec, kot je želja lastnika. Ob spremembi meje naselja bi g. lahko dodelili hišno številko Ptujška cesta 38, naselje Rogatec, kar bi omogočalo tudi boljšo in lažjo orientacijo v naselju.

Predlog nove meje naselja Rogatec je na priloženem kartografskem prikazu označen z rdečo barvo.

Lep pozdrav!

Lilijana Peklič, referent za





Na podlagi 1. odstavka 7. člena Zakona o določanju območij ter o imenovanju in označevanju naselij, ulic in stavb (Uradni list RS, št. 25/08) in 16. člena Statuta Občine Rogatec (Uradni list RS, št.29/2018) je Občinski svet Občine Rogatec na __. redni seji dne _____ sprejel

Odlok o spremembi območja naselja Rogatec

1. člen

S tem odlokom se spremeni območje naselja Rogatec.

2. člen

Območje naselja Rogatec se spremeni tako, da se razširi in zajame parc. št. 988/15, 988/13, 988/14, 988/12, 988/10, 988/2, 980/7, 980/8, 992/2, 988/3, 988/9, 988/11, 988/8, vse k.o. 1173 Tlake, kot je razvidno iz elaborata.

Sprememba iz prejšnjega odstavka je prikazana v elaboratu za določitev območja naselja št. 35324-1/2018-1 z dne 5.2.2018, ki ga je izdelala Geodetska uprava RS, Območna geodetska uprava Celje, Geodetska pisarna Šmarje pri Jelšah, Aškerčev trg 11, 3240 Šmarje pri Jelšah, in je sestavni del tega odloka. Elaborat se, kot sestavni del odloka, objavi na spletni strani Občine Rogatec.

3. člen

Geodetska uprava RS mora najpozneje v 30 dneh, po začetku veljavnosti tega odloka, evidentirati spremembo podatkov o območju naselja Rogatec v registru prostorskih enot.

4. člen

Ta odlok prične veljati naslednji dan po objavi v Uradnem listu Republike Slovenije.

Številka:

Datum:

Župan Občine Rogatec
Martin Mikolič

Priloga:

- Elaborat za določitev območja naselja, 35324-1/2018-1 z dne 5.2.2018