



OBČINA
POSTOJNA

STATISTIČNI PODATKI OBČINE POSTOJNA

ZA OBDOBJE 2008 - 2015

1. SPLOŠNI STATISTIČNI PODATKI O OBČINI

Površina ozemlja (popis 2014)	Površina (kv. km)	št. naselij	št. KS
Slovenija	20.273		
Postojna	270	40	14

Prebivalstvo (1.7. 2014)	Število prebivalcev
Slovenija	2.062.731
Postojna	15.922

Vir: <http://www.stat.si/StatWeb/pregled-podrocja?id=104&headerbar=15>

PREBIVALSTVO, GOSPODINJSTVA IN DRUŽINE (REGISTRSKI POPIS 2011)

	Postojna
	2011
Prebivalstvo - SKUPAJ	15709
Prebivalstvo - Moški	7875
Prebivalstvo - Ženske	7834
Gospodinjstva - SKUPAJ	6212
Enočlanska gospodinjstva	2068
Veččlanska nedružinska gospodinjstva	167
Veččlanska družinska gospodinjstva	3977
Povprečna velikost gospodinjstva	2,5
Družine - SKUPAJ	4275
Družine brez otrok	979
Družine z otroki	3296
Povprečno število otrok v vseh družinah	1,21
Povprečno število otrok v družinah z otroki	1,57

Vir: Statistični urad Republike Slovenije

GOSPODINJSTVA PO ŠTEVILU ČLANOV, OBČINE, SLOVENIJA, VEČLETNO (REGISTRSKI POPIS 2011)

Gospodinjstva - SKUPAJ	6212
1 član	2068
2 člana	1408
3 člani	1169
4 člani	1028
5 članov	355
6 + članov	184

Vir: Statistični urad Republike Slovenije

GOSPODINJSTVA (STANJE NA DAN 1.1. 2011)

	2011				
	Gospodinjstva - SKUPAJ	Enočlanska gospodinjstva	Veččlanska nedružinska gospodinjstva	Veččlanska družinska gospodinjstva	Povprečna velikost gospodinjstva
SLOVENIJA	813531	266489	20041	527001	2,5
Postojna	6212	2068	167	3977	2,5

Opombe:

Podatke o prebivalstvu, gospodinjstvih in družinah za stanje 1. 1. 2011 smo v Sloveniji pripravili tudi v skladu z Uredbo (ES) št. 763/2008 Evropskega parlamenta in Sveta z dne 9. julija 2008 o popisih prebivalstva in stanovanj (Uradni list Evropske unije L 218/14, 13. avgust 2008).

Podatkov za ostala leta ni.

OBSEG IN LASTNOSTI STANOVANJSKEGA SKLADA (REGISTRSKI POPIS 2011)

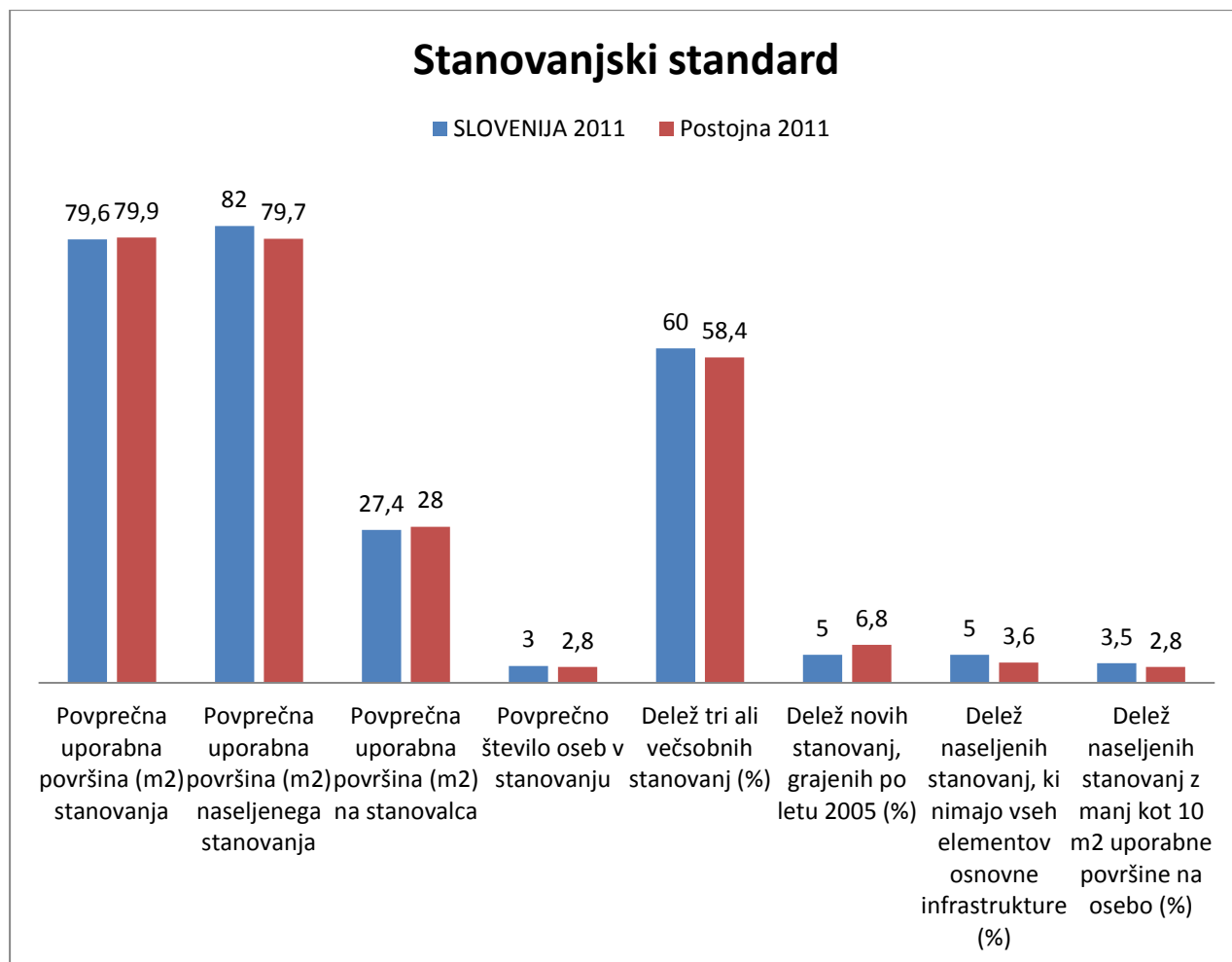
Vseh stanovanj	6.592
V enostan. stavbah	2.432
V večstan. stavbah	4.160
Skupna uporabna površina	526.660
Povpr. uporabna površina (m ²)	79,9
Povpr. starost (mediana)	39
Površina, namenjena dejavnosti	2.681
S centralnim ali daljinskim ogrevanjem	5.151
V lasti fizičnih oseb	5.609
V lasti javnega sektorja	628
V lasti drugih pravnih oseb ali neznano	355

STANOVANJSKI STANDARD (REGISTRSKI POPIS 2011)

	SLOVENIJA	Postojna
	2011	2011
Število stanovanj	844656	6592
Število stanovanj na 1.000 prebivalcev	412	419,6
Število naseljenih stanovanj	670127	5411
Število počitniških stanovanj	20740	65
Povprečna uporabna površina (m ²) stanovanja	79,6	79,9
Povprečna uporabna površina (m ²) naseljenega stanovanja	82	79,7
Povprečna uporabna površina (m ²) na stanovalca	27,4	28
Povprečno število oseb v stanovanju	3	2,8
Delež tri ali večsobnih stanovanj (%)	60	58,4
Delež novih stanovanj, grajenih po letu 2005 (%)	5	6,8
Delež naseljenih stanovanj, ki nimajo vseh elementov osnovne infrastrukture (%)	5	3,6
Delež naseljenih stanovanj z manj kot 10 m ² uporabne površine na osebo (%)	3,5	2,8

Opombe:

Vir: Statistični urad Republike Slovenije.

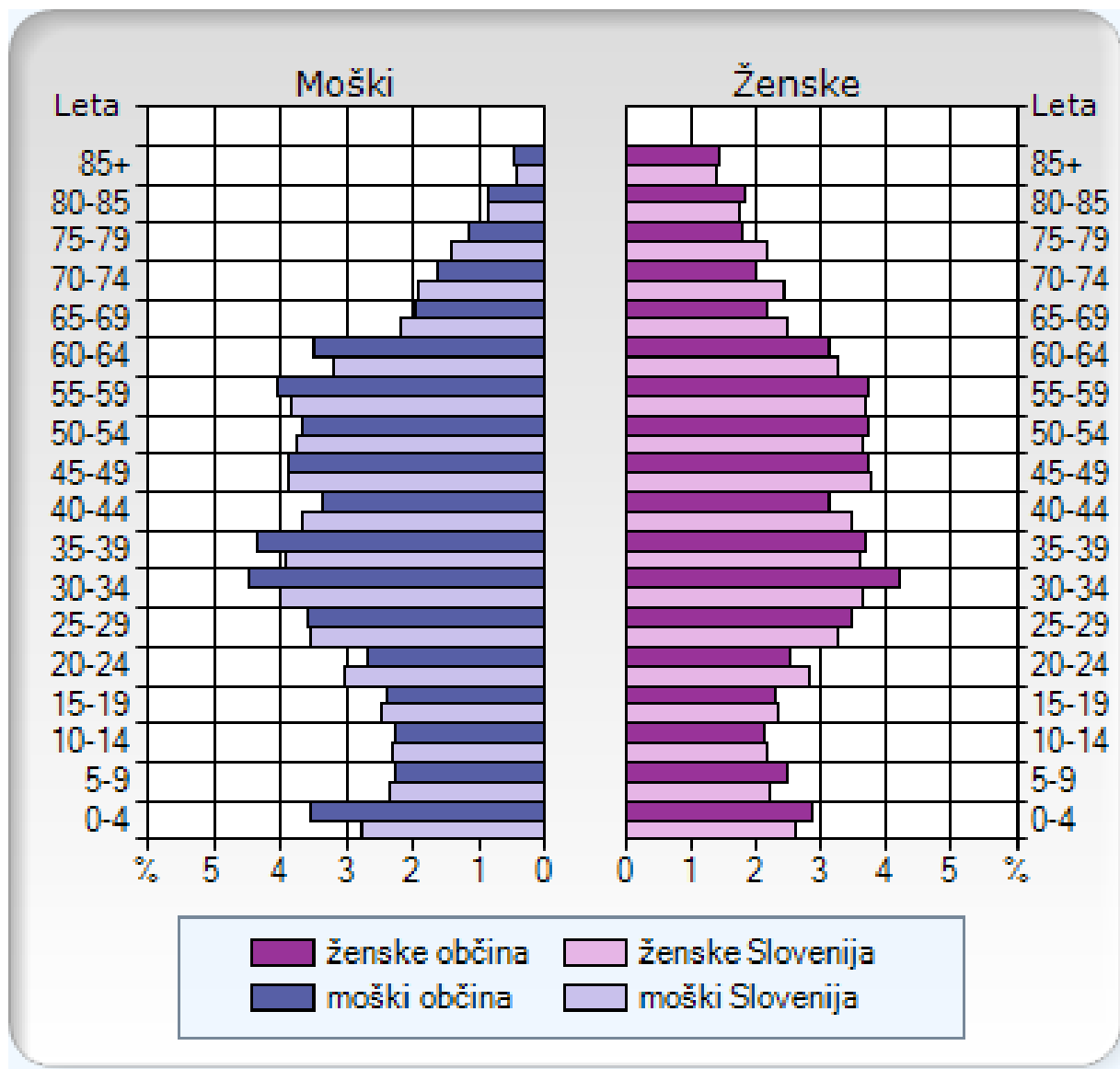


PREBIVALSTVO PO VELIKIH IN PETLETNIH STAROSTNIH SKUPINAH IN SPOLU

	1.1.2008	1.1.009	1.1.2010	1.1.2011	1.1.2012	1.1.2013	1.1.2014
Spol - SKUPAJ							
Starost -							
SKUPAJ	15339	15455	15639	15709	15710	15749	15873
0-14 let	2099	2173	2247	2322	2370	2462	2521
15-64 let	11041	10968	11078	11108	10995	10861	10811
65 + let	2199	2314	2314	2279	2345	2426	2541
0-4 let	726	785	844	904	967	1006	995
5-9 let	670	694	692	715	732	755	801
10-14 let	703	694	711	703	671	701	725
15-19 let	828	856	783	753	742	720	698
20-24 let	1053	968	921	867	831	793	747
25-29 let	1282	1288	1261	1237	1137	1082	1081
30-34 let	1284	1239	1295	1317	1335	1331	1328
35-39 let	1047	1081	1167	1180	1242	1289	1269
40-44 let	1228	1174	1141	1099	1031	1039	1070
45-49 let	1209	1204	1215	1225	1207	1164	1165
50-54 let	1290	1213	1224	1181	1160	1145	1181
55-59 let	1140	1181	1185	1244	1256	1215	1155
60-64 let	680	764	886	1005	1054	1083	1117
65-69 let	654	662	629	582	625	654	728
70-74 let	520	533	537	551	552	608	616
75-79 let	492	510	504	472	459	446	456
80-84 let	330	358	380	392	412	406	408
85-89 let	154	190	200	213	214	226	237
90-94 let	34	44	49	53	71	77	83
95-99 let	13	12	12	13	10	8	11
100 + let	2	5	3	3	2	1	2
Moški							
Starost -							
SKUPAJ	7786	7813	7866	7875	7855	7869	7943
0-14 let	1055	1103	1144	1195	1227	1272	1297
15-64 let	5856	5801	5808	5789	5708	5617	5599
65 + let	875	909	914	891	920	980	1047
0-4 let	359	398	448	489	536	542	531
5-9 let	337	349	338	348	345	376	405
10-14 let	359	356	358	358	346	354	361
15-19 let	426	480	417	388	385	374	357
20-24 let	547	512	485	445	427	406	391
25-29 let	697	695	662	641	582	540	540
30-34 let	700	659	702	691	695	710	716
35-39 let	566	582	627	635	664	684	660
40-44 let	652	597	580	571	535	537	567
45-49 let	647	631	631	633	612	590	592

50-54 let	678	637	640	628	595	580	609
55-59 let	618	624	617	632	655	620	598
60-64 let	325	384	447	525	558	576	569
65-69 let	312	317	303	273	288	309	358
70-74 let	221	239	245	252	255	282	285
75-79 let	176	176	187	180	183	176	188
80-84 let	111	118	116	115	121	133	137
85-89 let	43	48	54	60	56	61	62
90-94 let	10	10	7	10	17	18	16
95-99 let	2	1	2	1	0	1	1
100 + let	0	0	0	0	0	0	0
Ženske							
Starost - SKUPAJ	7553	7642	7773	7834	7855	7880	7930
0-14 let	1044	1070	1103	1127	1143	1190	1224
15-64 let	5185	5167	5270	5319	5287	5244	5212
65 + let	1324	1405	1400	1388	1425	1446	1494
0-4 let	367	387	396	415	431	464	464
5-9 let	333	345	354	367	387	379	396
10-14 let	344	338	353	345	325	347	364
15-19 let	402	376	366	365	357	346	341
20-24 let	506	456	436	422	404	387	356
25-29 let	585	593	599	596	555	542	541
30-34 let	584	580	593	626	640	621	612
35-39 let	481	499	540	545	578	605	609
40-44 let	576	577	561	528	496	502	503
45-49 let	562	573	584	592	595	574	573
50-54 let	612	576	584	553	565	565	572
55-59 let	522	557	568	612	601	595	557
60-64 let	355	380	439	480	496	507	548
65-69 let	342	345	326	309	337	345	370
70-74 let	299	294	292	299	297	326	331
75-79 let	316	334	317	292	276	270	268
80-84 let	219	240	264	277	291	273	271
85-89 let	111	142	146	153	158	165	175
90-94 let	24	34	42	43	54	59	67
95-99 let	11	11	10	12	10	7	10
100 + let	2	5	3	3	2	1	2

Vir: Statistični zavod Slovenije

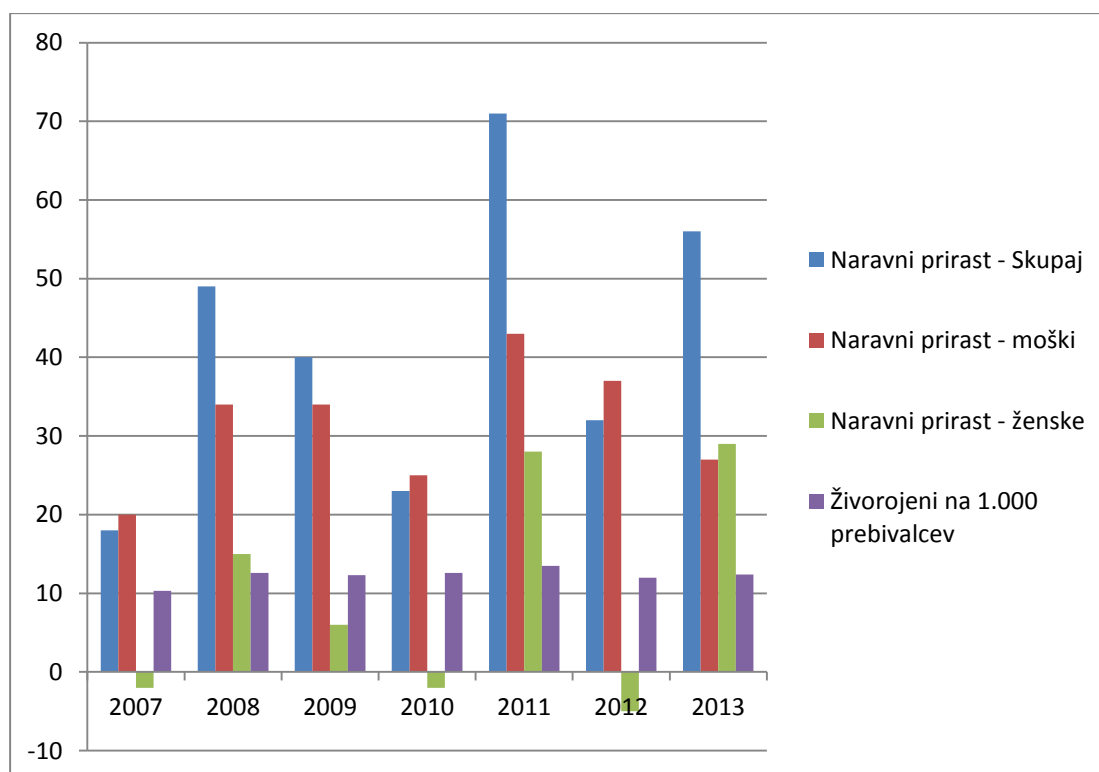


2. DEMOGRAFSKI TRENDI

NARAVNI PRIRAST

	Postojna						
	2007	2008	2009	2010	2011	2012	2013
Naravni prirast - Skupaj	18	49	40	23	71	32	56
Naravni prirast - moški	20	34	34	25	43	37	27
Naravni prirast - ženske	-2	15	6	-2	28	-5	29
Živorojeni na 1.000 prebivalcev	10,3	12,6	12,3	12,6	13,5	12	12,4

Opombe:
Viri: Statistični urad Republike Slovenije, Ministrstvo za notranje zadeve - Centralni register prebivalstva.



SELITVENO GIBANJE PREBIVALSTVA

	SLOVENIJA	POSTOJNA	SLOVENIJA	POSTOJNA	SLOVENIJA	POSTOJNA	SLOVENIJA	POSTOJNA	SLOVENIJA	POSTOJNA	SLOVENIJA	POSTOJNA	SLOVENIJA	POSTOJNA
	2007	2007	2008	2008	2009	2009	2010	2010	2011	2011	2012	2012	2013	2013
Priseljeni iz tujine na 1000 prebivalcev	14,5	25,8	15,2	22,8	14,8	17,6	7,5	9,6	6,9	6,2	7,3	8,1	6,7	10
Odseljeni v tujino na 1000 prebivalcev	7,4	8,3	6	12,1	9,2	12,2	7,8	6,6	5,9	7,1	7	7	6,5	5,6
Selitveni prirast s tujino na 1000 prebivalcev	7,1	17,5	9,2	10,7	5,6	5,4	-0,3	3	1	-0,9	0,3	1,1	0,2	4,5
Priseljeni iz drugih občin na 1000 prebivalcev	13,5	14,9	43,2	45,5	37,9	49	41,6	47,3	42,4	44,5	43,9	47,5	44,2	43,6
Odseljeni v druge občine na 1000 prebivalcev	13,5	11,1	43,2	43,6	37,9	41,6	41,6	47	42,4	46,9	43,9	48	44,2	43,4
Selitveni prirast med občinami na 1000 prebivalcev	0	3,9	0	1,9	0	7,4	0	0,4	0	-2,5	0	-0,6	0	0,2
Skupni selitveni prirast na 1000 prebivalcev	7,1	21,4	9,2	12,6	5,6	12,8	-0,3	3,4	1	-3,4	0,3	0,5	0,2	4,7

Vir: Statistični urad Republike Slovenije

PREBIVALCI STARI NAD 15 LET PO AKTIVNOSTI

	2011	2012	2013	2014
Prebivalci stari 15+ let - SKUPAJ	13387	13340	13287	13352
Aktivni - Skupaj	7717	7558	7343	7432
Zaposleni	6966	6696	6424	6446
Brezposelni	751	862	919	986
Neaktivni - Skupaj	5670	5782	5944	5920
Učenci, dijaki in študenti	1232	1202	1175	1114
Upokojenci	3644	3820	3880	3924
Drugi neaktivni	794	760	889	882

3. STRUKTURA ZAPOSLENOSTI IN BREZPOSLENOSTI

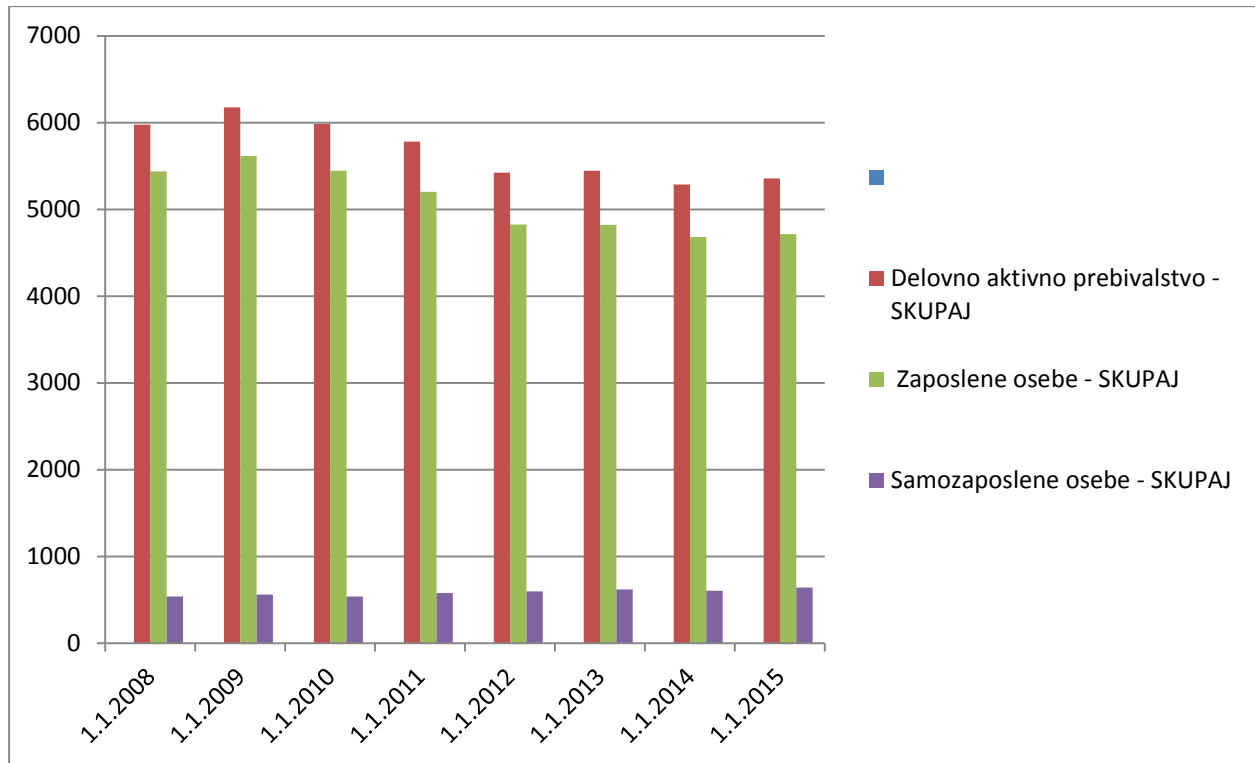
STRUKTURA ZAPOSLENOSTI

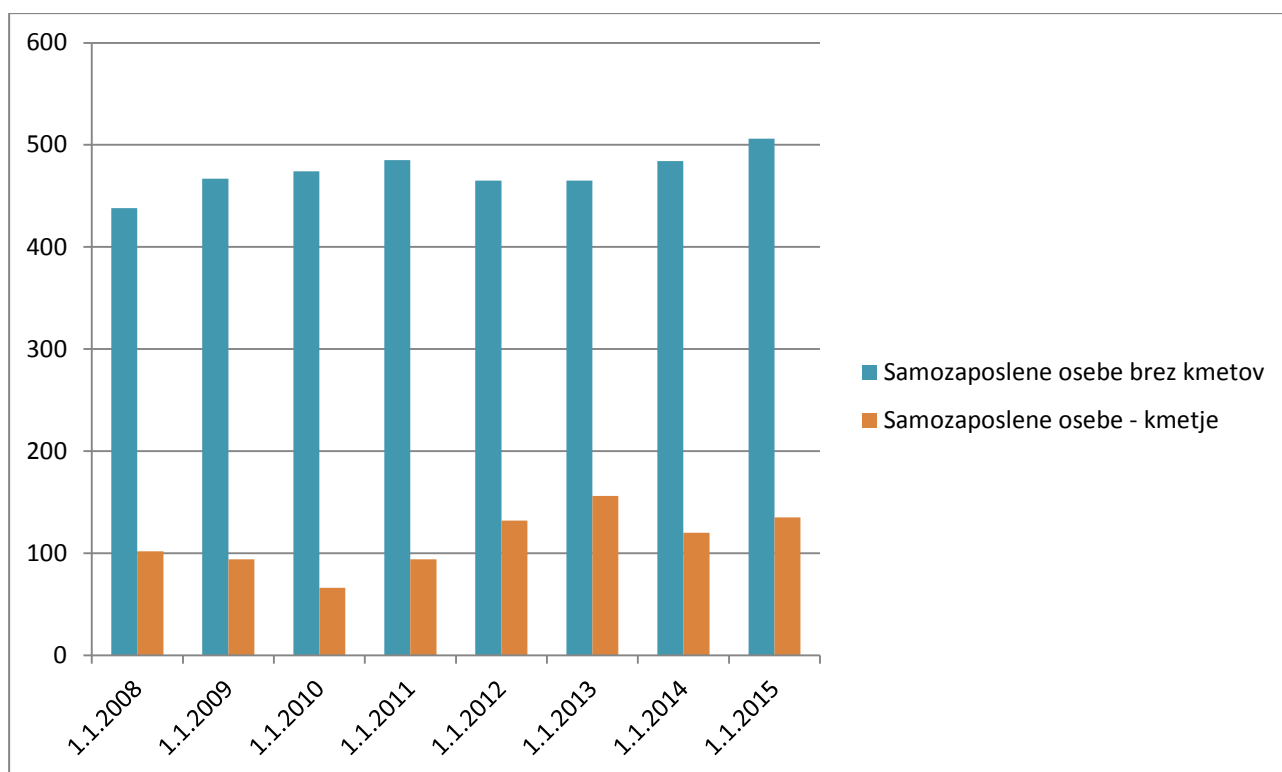
DELOVNO AKTIVNO PREBIVALSTVO (BREZ KMETOV)

SPOL, OBČINA DELA , LETO								
	SLOVENIJA (delo)							
		2007	2008	2009	2010	2011	2012	2013
Postojna (prebivališče)								
Spol - SKUPAJ		6971	7185	6928	6697	6507	6194	6230
Vir: Statistični urad Republike Slovenije.								

Delovno aktivno prebivalstvo

	1.1.2008	1.1.2009	1.1.2010	1.1.2011	1.1.2012	1.1.2013	1.1.2014	1.1.2015
Delovno aktivno prebivalstvo - SKUPAJ	5976	6176	5985	5780	5423	5444	5287	5357
Zaposlene osebe - SKUPAJ	5436	5615	5445	5201	4826	4823	4683	4716
Samozaposlene osebe - SKUPAJ	540	561	540	579	597	621	604	641
Samozaposlene osebe brez kmetov	438	467	474	485	465	465	484	506
Samozaposlene osebe - kmetje	102	94	66	94	132	156	120	135





DELOVNO AKTIVNI PREBIVALCI OBČINE POSTOJNA PO OBČINI DELA

	2008	2009	2010	2011	2012	2013
SLOVENIJA (delo)	7185	6928	6697	6507	6194	6230
Ajdovščina (delo)	146	125	137	112	27	30
Beltinci (delo)	1	0	0	0	0	0
Bloke (delo)	2	2	1	4	4	4
Borovnica (delo)	11	8	9	7	9	10
Bovec (delo)	0	0	0	0	0	1
Brda (delo)	1	1	0	0	0	0
Brezovica (delo)	46	42	23	17	9	8
Brežice (delo)	1	2	0	2	1	1
Celje (delo)	114	109	106	106	94	93
Cerklje na Gorenjskem (delo)	1	2	3	2	2	3
Cerknica (delo)	149	151	139	160	171	170
Cerkno (delo)	0	0	0	0	0	1
Črenšovci (delo)	0	0	1	0	0	0
Črnomelj (delo)	2	1	0	0	0	1
Destričnik (delo)	1	0	0	0	0	0
Divača (delo)	232	216	206	164	170	178
Dobrepolje (delo)	0	1	2	2	1	2
Dobrova - Polhov Gradec (delo)	3	4	5	5	8	10
Dol pri Ljubljani (delo)	2	1	1	3	4	5
Domžale (delo)	17	17	21	16	14	14
Gorenja vas - Poljane (delo)	1	1	1	1	1	1
Grosuplje (delo)	8	3	4	4	5	8
Horjul (delo)	3	5	5	3	3	0
Hrpelje - Kozina (delo)	22	19	19	23	23	36
Idrija (delo)	20	19	26	33	36	46
Ig (delo)	6	7	8	10	10	9
Ilirska Bistrica (delo)	93	98	90	95	94	84
Ivančna Gorica (delo)	4	6	6	5	5	4

Izola/Isola (delo)	10	16	20	28	26	23
Jesenice (delo)	1	0	0	0	2	0
Jezerško (delo)	1	0	1	1	1	1
Kamnik (delo)	2	2	1	1	3	4
Kanal (delo)	1	1	1	1	1	1
Kidričevo (delo)	1	0	0	0	0	0
Kobarid (delo)	2	3	3	2	4	5
Kobilje (delo)	0	0	0	0	0	0
Kočevje (delo)	1	2	3	2	4	4
Komen (delo)	6	5	4	3	2	0
Komenda (delo)	0	0	1	2	0	1
Koper/Capodistria (delo)	185	184	191	168	162	192
Kostanjevica na Krki (delo)	1	0	0	0	0	3
Kranj (delo)	10	9	37	10	19	9
Kranjska Gora (delo)	0	1	1	1	2	1
Križevci (delo)	0	0	0	0	0	0
Krško (delo)	2	2	2	2	1	1
Laško (delo)	1	0	0	0	0	0
Lenart (delo)	0	2	0	0	11	0
Lendava/Lendva (delo)	1	0	0	0	0	6
Litija (delo)	1	2	3	5	9	3
Ljubljana (delo)	1271	1312	1294	1524	1433	1443
Log - Dragomer (delo)	1	1	1	11	2	3
Logatec (delo)	161	137	133	121	103	102
Loška dolina (delo)	5	8	4	6	6	5
Loški Potok (delo)	0	0	0	0	0	2
Maribor (delo)	38	33	26	32	34	33
Medvode (delo)	2	2	2	3	2	4
Mengeš (delo)	3	4	5	4	4	4
Metlika (delo)	1	2	1	1	0	0
Mežica (delo)	0	1	0	0	0	0
Miren - Kostanjevica (delo)	2	2	2	3	5	3
Mozirje (delo)	0	0	0	0	1	0

Murska Sobota (delo)	0	0	1	3	4	3
Naklo (delo)	4	5	0	0	0	1
Nazarje (delo)	1	0	0	0	0	0
Nova Gorica (delo)	45	44	41	39	46	53
Novo mesto (delo)	11	3	3	2	2	3
Oplotnica (delo)	0	0	0	1	1	0
Osilnica (delo)	0	0	0	0	0	1
Pesnica (delo)	3	5	3	0	1	0
Piran/Pirano (delo)	26	27	27	26	20	18
Pivka (delo)	434	397	371	257	170	187
Podlehnik (delo)	0	0	0	1	0	0
Poljčane (delo)	1	0	0	0	0	0
Postojna (delo)	3697	3522	3348	3131	3102	3085
Prebold (delo)	0	0	0	0	0	1
Preddvor (delo)	0	1	1	2	1	0
Prevalje (delo)	0	0	0	0	1	0
Ptuj (delo)	1	4	3	2	1	1
Radeče (delo)	1	1	1	1	1	1
Radenci (delo)	0	0	1	2	3	1
Radovljica (delo)	2	0	1	1	2	3
Rečica ob Savinji (delo)	0	0	0	0	0	1
Renče - Vogrsko (delo)	1	1	2	3	3	3
Ribnica (delo)	0	0	0	3	7	3
Rogaška Slatina (delo)	0	0	0	0	0	1
Ruše (delo)	0	0	0	0	1	2
Sevnica (delo)	1	1	1	2	3	4
Sežana (delo)	174	166	172	170	156	144
Slovenj Gradec (delo)	3	2	2	1	2	2
Slovenska Bistrica (delo)	0	1	0	1	1	1
Slovenske Konjice (delo)	0	0	7	4	4	0
Sodražica (delo)	4	2	2	1	0	0
Starše (delo)	0	0	1	1	0	0
Straža (delo)	1	0	0	0	0	0
Sveti Tomaž (delo)	0	0	0	1	0	0

Šempeter - Vrtojba (delo)	16	17	18	20	17	27
Šenčur (delo)	1	1	2	0	0	0
Šentilj (delo)	0	0	1	0	0	0
Šentjur (delo)	1	2	2	2	2	1
Škocjan (delo)	0	0	1	1	1	1
Škofja Loka (delo)	2	2	2	4	5	3
Škofljica (delo)	6	5	7	6	7	6
Šmartno pri Litiji (delo)	0	1	0	1	0	0
Tišina (delo)	0	1	0	0	0	0
Tolmin (delo)	3	4	4	3	6	5
Trbovlje (delo)	10	6	5	0	0	1
Trebnje (delo)	0	1	1	2	1	1
Trzin (delo)	39	48	34	35	26	22
Tržič (delo)	0	0	1	0	0	0
Velenje (delo)	16	9	1	2	1	1
Velike Lašče (delo)	0	0	1	1	2	1
Videm (delo)	0	0	0	1	1	1
Vipava (delo)	17	20	18	15	16	17
Vitanje (delo)	0	0	0	0	0	0
Vodice (delo)	2	1	1	1	1	3
Vojnik (delo)	1	0	0	1	3	2
Vransko (delo)	0	0	1	0	0	0
Vrhnika (delo)	43	28	32	31	33	35
Zagorje ob Savi (delo)	2	4	2	2	0	2
Zreče (delo)	2	3	1	1	1	1
Žalec (delo)	2	2	1	1	0	0
Železniki (delo)	11	16	17	11	2	0
Žiri (delo)	2	4	6	6	9	9
Žirovnica (delo)	0	0	0	0	0	0
Žužemberk (delo)	3	0	1	0	0	0

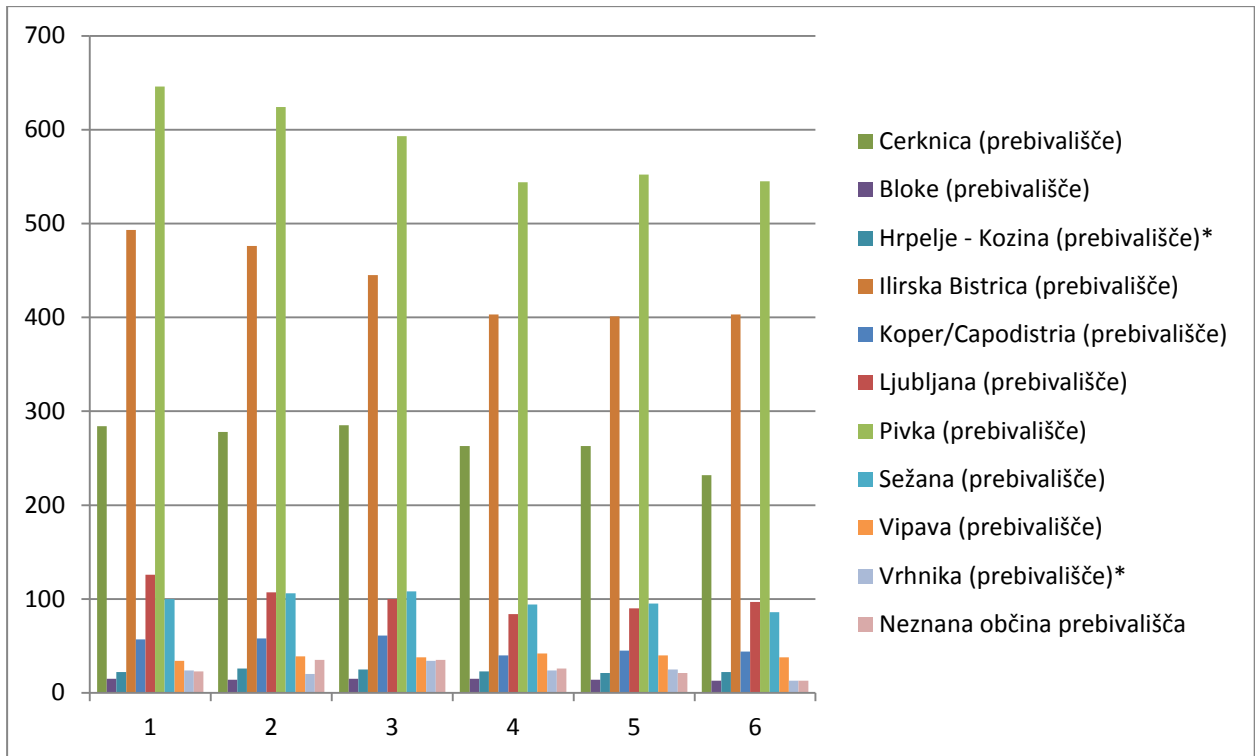
PREBIVALCI DRUGIH OBČIN – OBČINA DELA POSTOJNA

Postojna delo	2008	2009	2010	2011	2012	2013
SLOVENIJA (prebivališče)	6055	5924	5743	5301	5301	5186
Ajdovščina (prebivališče)	56	81	83	81	88	97
Bled (prebivališče)*	1	0	0	1	0	0
Bloke (prebivališče)	15	14	15	15	14	13
Bohinj (prebivališče)	0	2	1	1	0	1
Borovnica (prebivališče)	0	3	6	3	4	2
Bovec (prebivališče)	1	0	0	0	1	0
Braslovče (prebivališče)	1	1	1	2	1	1
Brda (prebivališče)	1	3	3	3	5	6
Brezovica (prebivališče)	5	5	14	15	17	7
Brežice (prebivališče)	2	1	1	0	0	0
Celje (prebivališče)	5	8	2	4	4	4
Cerklje na Gorenjskem (prebivališče)	1	1	1	1	1	1
Cerknica (prebivališče)	284	278	285	263	263	232
Cerkno (prebivališče)	2	3	8	27	20	5
Črenšovci (prebivališče)	2	1	1	0	0	0
Črnomelj (prebivališče)	0	1	0	1	0	1
Destričnik (prebivališče)	1	1	1	1	1	1
Divača (prebivališče)*	77	80	80	68	68	69
Dobje (prebivališče)	0	0	0	0	0	0
Dobrepolje (prebivališče)	1	1	1	0	1	1
Dobrova - Polhov Gradec (prebivališče)	4	4	4	4	3	2
Dol pri Ljubljani (prebivališče)	0	1	1	1	0	1
Dolenjske Toplice (prebivališče)	0	0	0	0	0	0
Domžale (prebivališče)	4	2	3	3	4	1
Dravograd (prebivališče)	1	0	0	1	0	0
Duplek (prebivališče)	0	0	0	0	0	0
Gorenja vas - Poljane (prebivališče)	1	1	1	1	1	2
Gorišnica (prebivališče)*	0	1	1	2	2	1
Gornja Radgona (prebivališče)*	1	0	0	0	0	0
Gornji Grad (prebivališče)	3	3	2	1	1	1
Grosuplje (prebivališče)	2	6	5	6	4	5
Hajdina (prebivališče)*	1	2	2	2	2	2
Hoče - Slivnica (prebivališče)	1	1	1	1	1	1
Horjul (prebivališče)	0	0	0	0	0	1
Hrastnik (prebivališče)	1	1	0	1	1	0
Hrpelje - Kozina (prebivališče)*	22	26	25	23	21	22
Idrija (prebivališče)	8	9	33	34	30	14
Ig (prebivališče)	0	0	1	0	0	1
Ilirska Bistrica (prebivališče)	493	476	445	403	401	403

Ivančna Gorica (prebivališče)	2	3	2	5	3	2
Izola/Isola (prebivališče)	7	13	15	15	19	18
Jesenice (prebivališče)	0	1	0	1	0	0
Jezerško (prebivališče)	0	0	0	1	0	5
Juršinci (prebivališče)	2	2	2	2	2	2
Kamnik (prebivališče)	5	1	1	1	2	2
Kanal (prebivališče)	1	5	6	4	3	2
Kidričevo (prebivališče)	0	0	0	0	1	2
Kobarid (prebivališče)	0	1	1	1	1	0
Kočevje (prebivališče)	4	6	5	3	6	4
Komen (prebivališče)	7	14	15	12	10	8
Komenda (prebivališče)	0	0	1	1	0	0
Koper/Capodistria (prebivališče)	57	58	61	40	45	44
Kostanjevica na Krki (prebivališče)*	0	1	1	1	1	0
Kranj (prebivališče)*	11	10	9	7	7	11
Kranjska Gora (prebivališče)	0	0	0	0	0	0
Križevci (prebivališče)	1	0	0	0	0	0
Krško (prebivališče)*	0	3	1	0	0	0
Laško (prebivališče)	1	0	0	0	0	0
Lenart (prebivališče)*	1	2	2	1	1	1
Lendava/Lendva (prebivališče)	2	1	1	1	1	1
Litija (prebivališče)*	4	1	2	1	7	10
Ljubljana (prebivališče)	126	107	100	84	90	97
Log - Dragomer (prebivališče)*	1	2	4	4	3	3
Logatec (prebivališče)	95	106	106	92	97	88
Loška dolina (prebivališče)	58	63	63	77	76	74
Loški Potok (prebivališče)	4	6	4	5	5	3
Lukovica (prebivališče)	1	1	1	1	1	2
Majšperk (prebivališče)	0	1	0	0	0	0
Maribor (prebivališče)	6	6	6	4	3	9
Medvode (prebivališče)	0	2	2	2	0	0
Mengeš (prebivališče)	3	2	1	0	0	0
Metlika (prebivališče)	0	0	0	1	3	2
Miren - Kostanjevica (prebivališče)	3	2	3	2	3	3
Mirna (prebivališče)*	-	-	-	-	1	0
Moravče (prebivališče)	4	1	1	1	1	1
Moravske Toplice (prebivališče)	0	0	0	0	0	0
Muta (prebivališče)	0	0	0	0	0	1
Naklo (prebivališče)	1	1	1	2	1	0
Nazarje (prebivališče)	1	1	1	0	1	1
Nova Gorica (prebivališče)*	18	41	42	14	25	22
Novo mesto (prebivališče)*	1	2	2	1	5	3
Odranci (prebivališče)	0	1	1	1	1	1
Ormož (prebivališče)*	0	0	1	1	0	0

Osilnica (prebivališče)	30	13	11	16	14	13
Pesnica (prebivališče)	0	0	0	0	0	0
Piran/Pirano (prebivališče)	7	6	7	6	8	4
Pivka (prebivališče)	646	624	593	544	552	545
Polzela (prebivališče)	9	10	8	8	8	8
Postojna (prebivališče)	3697	3522	3348	3131	3102	3085
Prebold (prebivališče)*	1	1	2	3	3	3
Preddvor (prebivališče)	1	1	1	0	0	0
Prevalje (prebivališče)	0	1	1	0	0	0
Ptuj (prebivališče)	4	4	5	4	5	4
Rače - Fram (prebivališče)	1	0	0	0	0	0
Radeče (prebivališče)	0	0	0	1	0	0
Radenci (prebivališče)	1	0	0	0	0	0
Radovljica (prebivališče)	2	2	1	0	1	1
Ravne na Koroškem (prebivališče)	1	5	6	0	0	0
Renče - Vogrsko (prebivališče)*	3	4	4	3	2	2
Ribnica (prebivališče)	2	2	1	1	4	5
Ribnica na Pohorju (prebivališče)	0	0	0	0	0	0
Rogaška Slatina (prebivališče)	1	1	1	1	0	0
Ruše (prebivališče)	0	0	1	1	0	0
Sevnica (prebivališče)	1	1	2	0	0	0
Sežana (prebivališče)	100	106	108	94	95	86
Slovenj Gradec (prebivališče)	2	2	1	1	0	0
Slovenska Bistrica (prebivališče)*	1	0	1	1	2	1
Sodražica (prebivališče)	2	3	3	3	1	2
Solčava (prebivališče)	1	1	1	1	1	1
Središče ob Dravi (prebivališče)*	0	1	0	1	1	1
Starše (prebivališče)	1	1	1	1	1	1
Sveti Andraž v Slov. goricah (prebivališče)	0	0	0	1	0	0
Sveti Jurij ob Ščavnici (prebivališče)	1	0	0	0	0	0
Sveti Jurij v Slov. goricah (prebivališče)*	0	0	0	0	1	1
Sveti Tomaž (prebivališče)*	1	1	0	0	0	0
Šalovci (prebivališče)	0	0	0	0	0	0
Šempeter - Vrtojba (prebivališče)	1	3	3	4	7	7
Šenčur (prebivališče)*	1	1	1	1	1	1
Šentilj (prebivališče)	0	1	1	0	0	1
Šentjur (prebivališče)*	0	0	1	0	2	0
Šentrupert (prebivališče)*	0	0	0	0	0	0
Škocjan (prebivališče)	0	0	0	0	0	0
Škofja Loka (prebivališče)*	4	3	4	1	3	5
Škofljica (prebivališče)	3	1	1	2	2	2
Šmartno ob Paki (prebivališče)	0	1	1	1	0	0

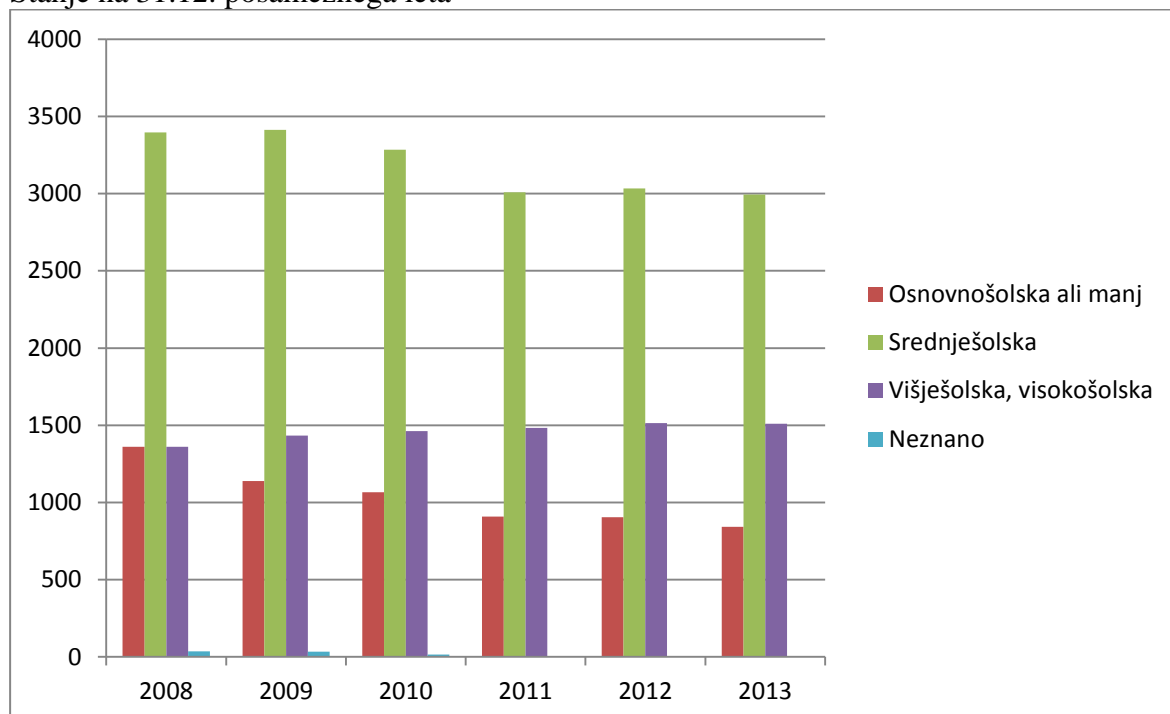
Šmartno pri Litiji (prebivališče)*	1	0	1	0	2	2
Šoštanj (prebivališče)	0	0	1	0	0	0
Štore (prebivališče)	0	0	0	1	0	0
Tabor (prebivališče)	0	0	0	0	0	1
Tišina (prebivališče)	1	1	0	0	0	0
Tolmin (prebivališče)	3	7	6	3	2	2
Trebnje (prebivališče)*	2	1	2	1	0	1
Trzin (prebivališče)	1	0	0	0	0	1
Tržič (prebivališče)	2	0	2	1	1	6
Turnišče (prebivališče)	1	0	0	0	0	0
Velenje (prebivališče)	2	2	2	1	0	0
Velika Polana (prebivališče)	0	0	0	0	0	0
Velike Lašče (prebivališče)	2	3	3	3	1	1
Videm (prebivališče)*	1	1	1	1	1	1
Vipava (prebivališče)	34	39	38	42	40	38
Vitanje (prebivališče)	0	0	0	0	0	0
Vodice (prebivališče)	0	0	0	1	1	1
Vransko (prebivališče)	1	2	1	1	0	0
Vrhnika (prebivališče)*	24	20	34	24	25	13
Zavrč (prebivališče)	0	1	1	1	1	0
Zreče (prebivališče)	0	0	1	2	1	1
Žalec (prebivališče)	2	3	2	1	1	2
Žiri (prebivališče)	5	3	3	3	4	4
Žirovnica (prebivališče)	1	0	0	0	0	0
Neznana občina prebivališča	23	35	35	26	21	13



DELOVNO AKTIVNO PREBIVALSTVO PO OBČINI DELOVNEGA MESTA IN DOSEŽENI IZOBRAZBI

	2008	2009	2010	2011	2012	2013
Izobrazba - SKUPAJ	6151	6018	5830	5398	5453	5345
Osnovnošolska ali manj	1360	1138	1067	908	905	842
Srednješolska	3395	3412	3284	3008	3033	2993
Višješolska, visokošolska	1360	1433	1463	1482	1515	1510
Neznano	37	35	16	-	-	-

Stanje na 31.12. posameznega leta



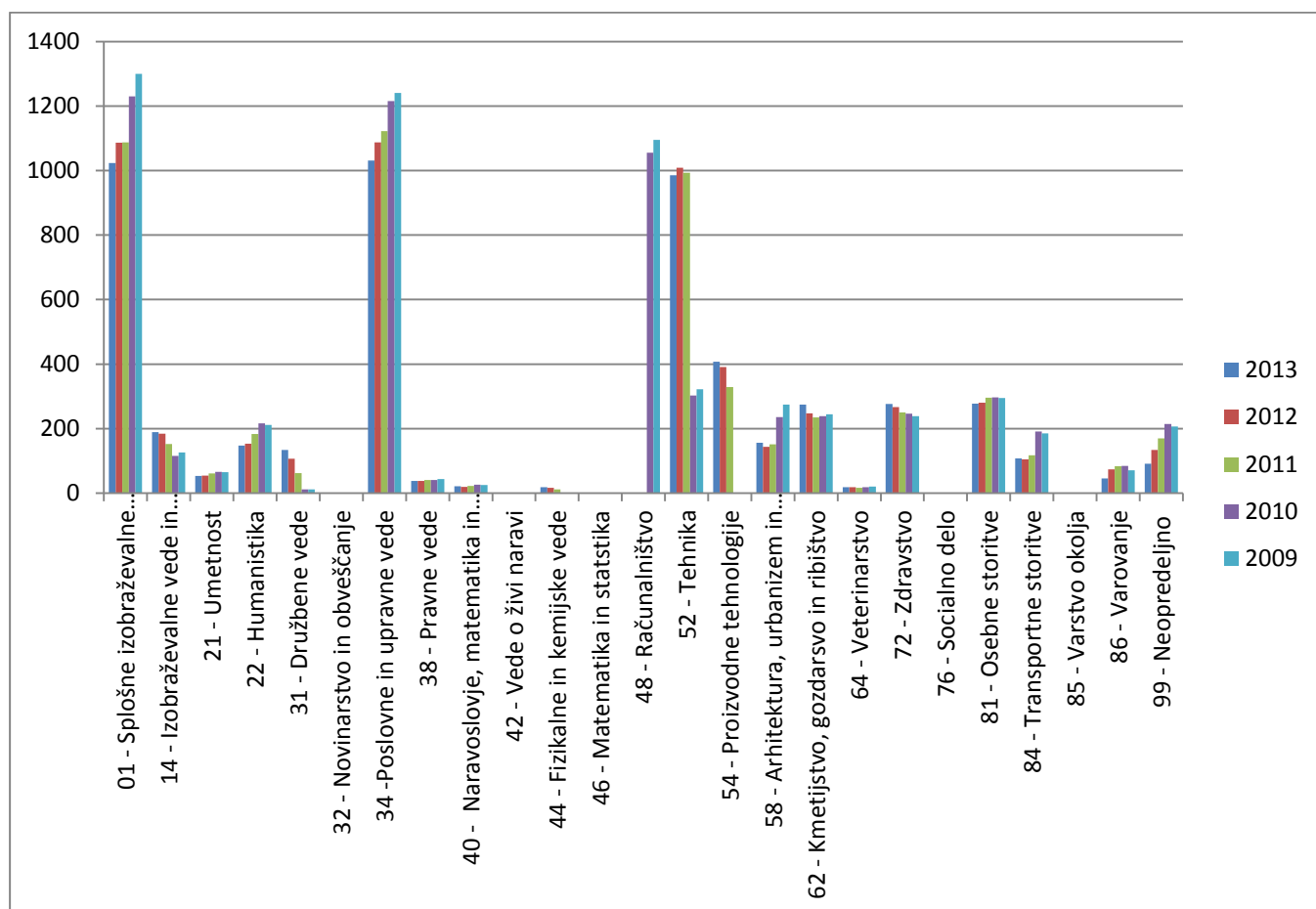
**DELOVNO AKTIVNO PREBIVALSTVO PO OBČINI DELOVNEGA MESTA
(POSTOJNA) IN DOSEŽENI VRSTI IZOBRAZBE**

	2013	2012	2011	2010	2009
Skupaj	5345	5453	5398	5814	5983
01 - Splošne izobraževalne aktivnosti/izidi	1023	1086	1087	1230	1300
14 - Izobraževalne vede in izobraževanje učiteljev	189	184	152	115	126
21 - Umetnost	53	54	61	66	65
22 - Humanistika	147	153	183	216	211
31 - Družbene vede	134	107	62	12	12
32 - Novinarstvo in obveščanje	z	z	np	np	np
34 - Poslovne in upravne vede	1031	1087	1122	1215	1240
38 - Pravne vede	38	38	41	41	44
40 - Naravoslovje, matematika in računalništvo (podrobneje neopredeljeno)	21	19	22	26	25
42 - Vede o živi naravi	z	z	z	z	z
44 - Fizikalne in kemijske vede	18	16	12	z	z
46 - Matematika in statistika	z	z	z	z	z
48 - Računalništvo	z	z	z	1055	1095
52 - Tehnika	985	1009	993	303	322
54 - Proizvodne tehnologije	407	391	329	np	np
58 - Arhitektura, urbanizem in gradbeništvo	156	144	151	236	274
62 - Kmetijstvo, gozdarstvo in ribištvo	274	247	235	239	244
64 - Veterinarstvo	18	18	16	18	20
72 - Zdravstvo	276	267	250	246	239
76 - Socialno delo	z	z	z	z	z
81 - Osebne storitve	277	280	296	297	295
84 - Transportne storitve	108	105	117	191	185
85 - Varstvo okolja	z	z	z	z	z
86 - Varovanje	46	74	83	84	71
99 - Neopredeljno	91	134	170	214	207

z- zaupno

np – ni podatka zaradi spremembe

Klasiusa

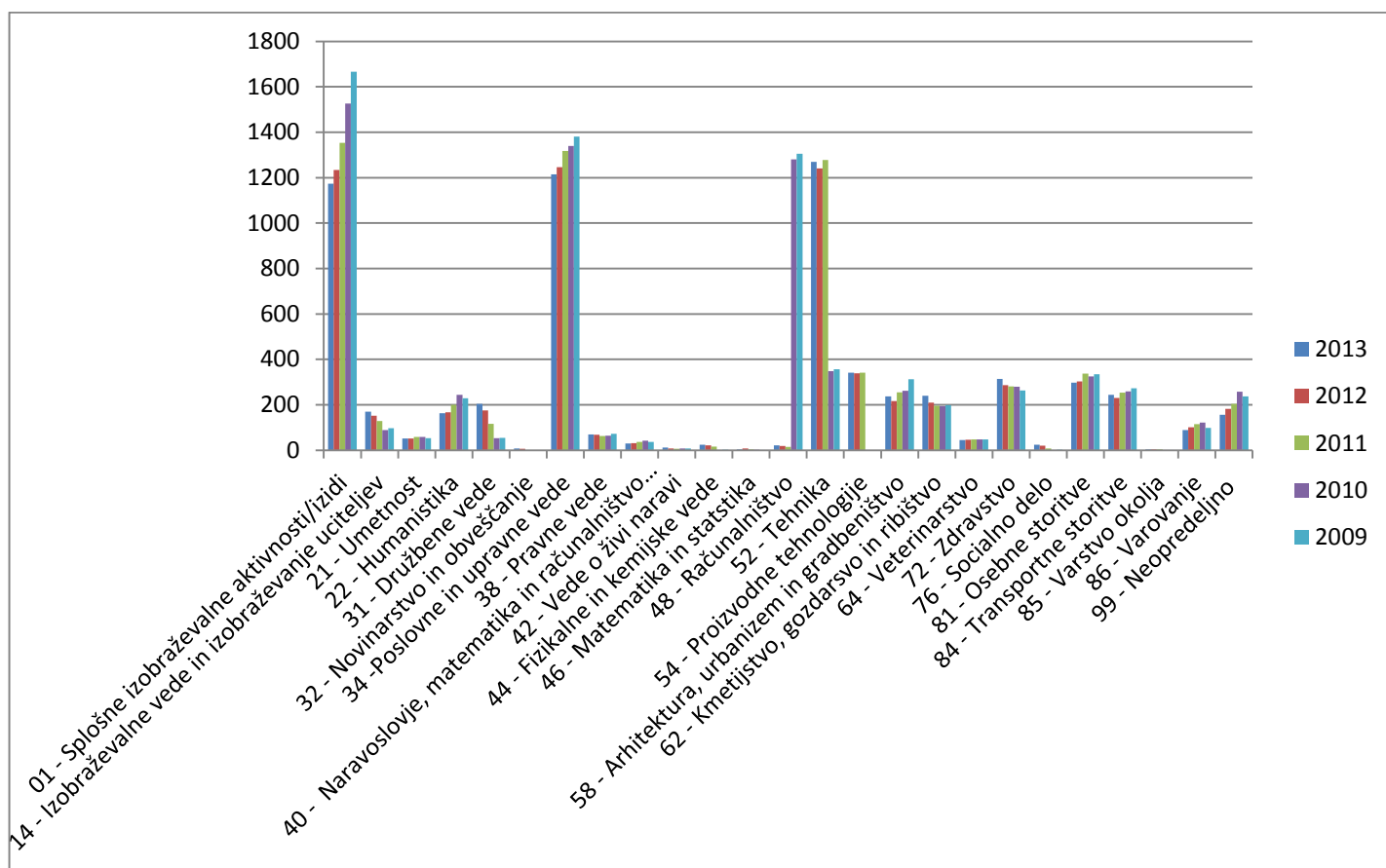


V izkazanih podatkih so poleg zaposlenih oseb oz. oseb v delovnem razmerju, zajete tudi samozaposlene osebe. Podatki so prevzeti iz Statističnega registra delovno aktivnega prebivalstva (SRDAP), ki ga ažurirajo s podatki prijav v socialna zavarovanja oz. obrazci M, ki jih ureja Pravilnik o obrazcih prijav podatkov o pokojninskem in invalidskem ter zdravstvenem zavarovanju, zavarovanju za starševsko varstvo in zavarovanju za primer brezposelnosti.

Podatki označeni z oznako 'z' pomeni, da so zaradi zaupnosti podatkov zaščiteni.

**DELOVNO AKTIVNO PREBIVALSTVO PO OBČINI PREBIVALIŠČA (POSTOJNA)
IN DOSEŽENI VRSTI IZOBRAZBE**

	2013	2012	2011	2010	2009
Skupaj	6402	6367	6630	6803	7025
01 - Splošne izobraževalne aktivnosti/izidi	1173	1234	1353	1526	1666
14 - Izobraževalne vede in izobraževanje učiteljev	170	152	128	88	97
21 - Umetnost	51	52	58	59	53
22 - Humanistika	163	167	200	244	228
31 - Družbene vede	204	175	116	53	54
32 - Novinarstvo in obveščanje	8	6	np	np	np
34 - Poslovne in upravne vede	1215	1246	1317	1340	1381
38 - Pravne vede	69	68	62	64	72
40 - Naravoslovje, matematika in računalništvo (podrobneje neopredeljeno)	29	31	37	42	37
42 - Vede o živi naravi	12	8	6	7	7
44 - Fizikalne in kemijske vede	24	22	16	1	2
46 - Matematika in statistika	4	8	4	2	1
48 - Računalništvo	22	19	14	1281	1305
52 - Tehnika	1269	1241	1278	348	356
54 - Proizvodne tehnologije	341	339	341	np	np
58 - Arhitektura, urbanizem in gradbeništvo	237	216	255	262	313
62 - Kmetijstvo, gozdarsvo in ribištvo	240	210	196	194	199
64 - Veterinarstvo	44	46	47	47	48
72 - Zdravstvo	314	287	281	280	263
76 - Socialno delo	24	20	8	1	2
81 - Osebne storitve	297	303	337	325	334
84 - Transportne storitve	244	230	253	259	272
85 - Varstvo okolja	4	4	4	1	1
86 - Varovanje	88	101	115	121	98
99 - Neopredeljeno	156	182	204	258	237



V izkazanih podatkih so poleg zaposlenih oseb oz. oseb v delovnem razmerju, zajete tudi samozaposlene osebe. Podatki so prevzeti iz Statističnega registra delovno aktivnega prebivalstva (SRDAP), ki ga ažurirajo s podatki prijav v socialna zavarovanja oz. obrazci M, ki jih ureja Pravilnik o obrazcih prijav podatkov o pokojninskem in invalidskem ter zdravstvenem zavarovanju, zavarovanju za starševsko varstvo in zavarovanju za primer brezposelnosti.

Podatki označeni z oznako 'z' pomeni, da so zaradi zaupnosti podatkov zaščiteni.

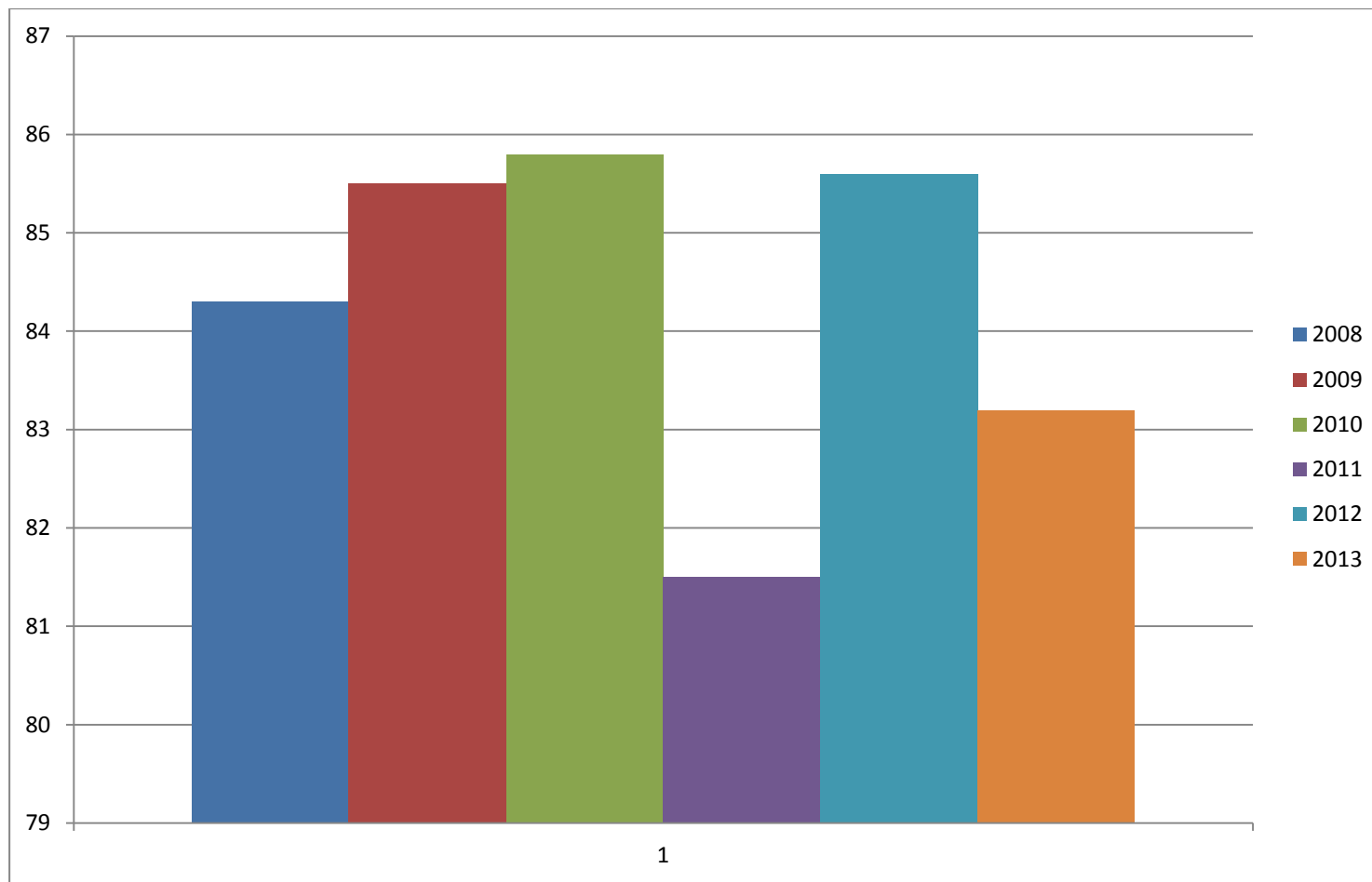
DELOVNO AKTIVNO PREBIVALSTVO (BREZ KMETOV) MEDOBČINSKI DELOVNI MIGRANTI TER INDEKS DELOVNE MIGRACIJE

	SLOVENIJA						Postojna					
	2008	2009	2010	2011	2012	2013	2008	2009	2010	2011	2012	2013
Delovno aktivno prebivalstvo (brez kmetov) po občini prebivališča	847067	812315	790967	784177	760170	757639	7185	6928	6697	6507	6194	6230
Delovno aktivno prebivalstvo (brez kmetov) po občini delovnega mesta	847067	812315	790967	784177	760170	757639	6055	5924	5743	5301	5301	5186
Delovno aktivno prebivalstvo (brez kmetov), katerih delovno mesto je v občini prebivališča	437988	415115	398537	390400	376394	374434	3697	3522	3348	3131	3102	3085
Medobčinski delovni migranti po občini prebivališča	405289	397200	392430	393777	383776	383205	3488	3406	3349	3376	3092	3145
Medobčinski delovni migranti po občini delovnega mesta	405289	397200	392430	393777	383776	383205	2335	2402	2395	2170	2199	2101
Delež delovno aktivnega prebivalstva (brez kmetov), katerih delovno mesto je v občini prebivališča	51,7	51,1	50,4	49,8	49,5	49,4	51,5	50,8	50	48,1	50,1	49,5
Spol - SKUPAJ Indeks delovne migracije	100	100	100	100	100	100	84,3	85,5	85,8	81,5	85,6	83,2
Delovno aktivno prebivalstvo (brez kmetov) po občini prebivališča	475568	452251	435835	428643	412323	410816	4099	3913	3711	3591	3358	3397
Delovno aktivno prebivalstvo (brez kmetov) po občini delovnega mesta	475568	452251	435835	428643	412323	410816	3384	3268	3118	2769	2739	2687
Delovno aktivno prebivalstvo (brez kmetov), katerih delovno mesto je v občini prebivališča	243726	228381	217420	210959	201661	200334	1964	1873	1740	1583	1545	1561
Moški												

Medobčinski delovni migranti po občini prebivališča	228748	223870	218415	217684	210662	210482	2135	2040	1971	2008	1813	1836
Medobčinski delovni migranti po občini delovnega mesta	228748	223870	218415	217684	210662	210482	1405	1395	1378	1186	1194	1126
Delež delovno aktivnega prebivalstva (brez kmetov), katerih delovno mesto je v občini prebivališča	51,2	50,5	49,9	49,2	48,9	48,8	47,9	47,9	46,9	44,1	46	46
Indeks delovne migracije	100	100	100	100	100	100	82,6	83,5	84	77,1	81,6	79,1
Delovno aktivno prebivalstvo (brez kmetov) po občini prebivališča	371499	360064	355132	355534	347847	346823	3086	3015	2986	2916	2836	2833
Delovno aktivno prebivalstvo (brez kmetov) po občini delovnega mesta	371499	360064	355132	355534	347847	346823	2671	2656	2625	2532	2562	2499
Delovno aktivno prebivalstvo (brez kmetov), katerih delovno mesto je v občini prebivališča	194262	186734	181117	179441	174733	174100	1733	1649	1608	1548	1557	1524
Medobčinski delovni migranti po občini prebivališča	176541	173330	174015	176093	173114	172723	1353	1366	1378	1368	1279	1309
Medobčinski delovni migranti po občini delovnega mesta	176541	173330	174015	176093	173114	172723	930	1007	1017	984	1005	975
Delež delovno aktivnega prebivalstva (brez kmetov), katerih delovno mesto je v občini prebivališča	52,3	51,9	51	50,5	50,2	50,2	56,2	54,7	53,9	53,1	54,9	53,8
Ženske Indeks delovne migracije	100	100	100	100	100	100	86,6	88,1	87,9	86,8	90,3	88,2

Opombe:

Vir: Statistični urad Republike Slovenije.



Graf: Indeks delovne migracije

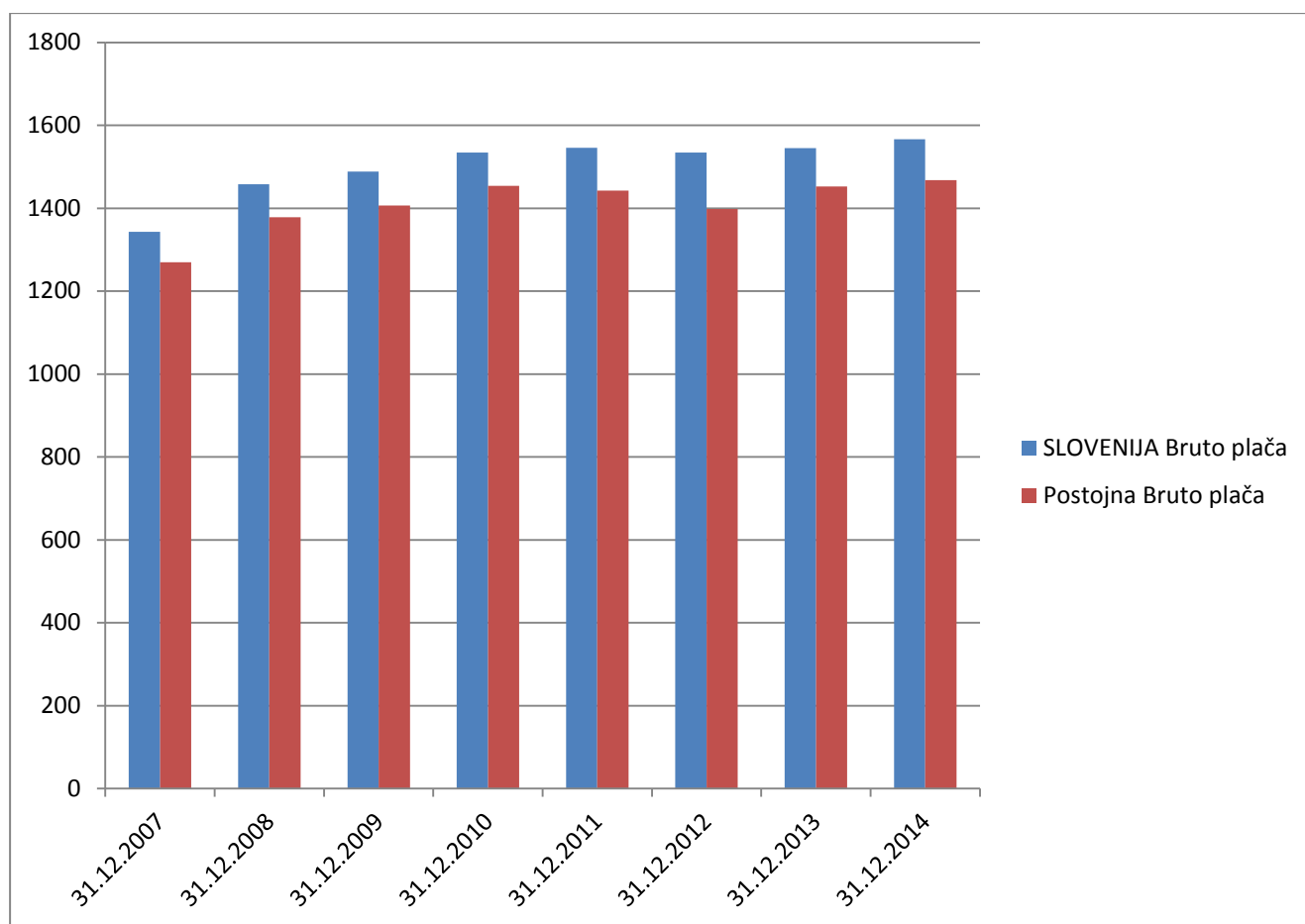
Povprečne mesečne plače po SKD DEJAVNOSTI

			SLOVENIJA	Postojna
SKD Dejavnost - SKUPAJ	2007M12	Plača za mesec [EUR]	1342,8	1269,77
	2008M12	Plača za mesec [EUR]	1457,66	1378,1
	2009M12	Plača za mesec [EUR]	1488,19	1406,15
	2010M12	Plača za mesec [EUR]	1534,04	1453,98
	2011M12	Plača za mesec [EUR]	1546,09	1442,42
	2012M12	Plača za mesec [EUR]	1534,54	1397,98
	2013M12	Plača za mesec [EUR]	1544,85	1452,25
	2014M12	Plača za mesec [EUR]	1566,09	1468,02
A KMETIJSTVO IN LOV, GOZDARSTVO, RIBIŠTVO	2007M12	Plača za mesec [EUR]	1151,08	1372,45
	2008M12	Plača za mesec [EUR]	1268,38	1539,59
	2009M12	Plača za mesec [EUR]	1236,63	1495,94
	2010M12	Plača za mesec [EUR]	1351,13	1714,38
	2011M12	Plača za mesec [EUR]	1304,09	1752,46
	2012M12	Plača za mesec [EUR]	1278,58	1711,77
	2013M12	Plača za mesec [EUR]	1357,74	1687,9
	2014M12	Plača za mesec [EUR]	1378,67	1620,9
B RUDARSTVO	2007M12	Plača za mesec [EUR]	1755,42	z
	2008M12	Plača za mesec [EUR]	2036,5	z
	2009M12	Plača za mesec [EUR]	1858,67	z
	2010M12	Plača za mesec [EUR]	2205,06	-
	2011M12	Plača za mesec [EUR]	2354,85	-
	2012M12	Plača za mesec [EUR]	1930,64	-
	2013M12	Plača za mesec [EUR]	1994,51	-
	2014M12	Plača za mesec [EUR]	2104,38	-
C PREDELOVALNE DEJAVNOSTI	2007M12	Plača za mesec [EUR]	1146,7	1164,58
	2008M12	Plača za mesec [EUR]	1212,09	1237,02
	2009M12	Plača za mesec [EUR]	1264,79	1264,76
	2010M12	Plača za mesec [EUR]	1351,23	1309,6
	2011M12	Plača za mesec [EUR]	1375,85	1252,34
	2012M12	Plača za mesec [EUR]	1394,89	1222,49
	2013M12	Plača za mesec [EUR]	1449,05	1312,24
	2014M12	Plača za mesec [EUR]	1512,23	1367,99
D OSKRBA Z ELEKTRIČNO ENERGIJO, PLINOM IN PARO	2007M12	Plača za mesec [EUR]	2036,68	z
	2008M12	Plača za mesec [EUR]	2102,23	z
	2009M12	Plača za mesec [EUR]	2356,05	z
	2010M12	Plača za mesec [EUR]	2393,45	z
	2011M12	Plača za mesec [EUR]	2527,32	z
	2012M12	Plača za mesec [EUR]	2514,11	z
	2013M12	Plača za mesec [EUR]	2366,2	-
	2014M12	Plača za mesec [EUR]	2434,67	z
E OSKRBA Z VODO,	2007M12	Plača za mesec [EUR]	1372,69	z

RAVNANJE Z ODPLAKAMI IN ODPADKI, SANIRANJE OKOLJA	2008M12	Plača za mesec [EUR]	1438,92	1138,78
	2009M12	Plača za mesec [EUR]	1454,33	1291,11
	2010M12	Plača za mesec [EUR]	1475,95	1401,26
	2011M12	Plača za mesec [EUR]	1457,2	1286,54
	2012M12	Plača za mesec [EUR]	1479,66	1288,62
	2013M12	Plača za mesec [EUR]	1512,06	1414,55
	2014M12	Plača za mesec [EUR]	1552,15	1517,87
F GRADBENIŠTVO	2007M12	Plača za mesec [EUR]	1088,26	1090,97
	2008M12	Plača za mesec [EUR]	1166,96	1131,66
	2009M12	Plača za mesec [EUR]	1200,84	1116,15
	2010M12	Plača za mesec [EUR]	1253,24	1283,06
	2011M12	Plača za mesec [EUR]	1247,44	1189,78
	2012M12	Plača za mesec [EUR]	1189,55	1140,28
	2013M12	Plača za mesec [EUR]	1183,75	1300,37
2014M12	Plača za mesec [EUR]	1197,22	1259,24	
G TRGOVINA, VZDRŽEVANJE IN POPRAVILA MOTORNIH VOZIL	2007M12	Plača za mesec [EUR]	1236,99	1058,67
	2008M12	Plača za mesec [EUR]	1318,72	1093,02
	2009M12	Plača za mesec [EUR]	1326,69	1074,4
	2010M12	Plača za mesec [EUR]	1365,79	1115,85
	2011M12	Plača za mesec [EUR]	1398,44	1151,32
	2012M12	Plača za mesec [EUR]	1390,49	1073,06
	2013M12	Plača za mesec [EUR]	1411,16	1111,61
2014M12	Plača za mesec [EUR]	1428,7	1101,57	
H PROMET IN SKLADIŠČENJE	2007M12	Plača za mesec [EUR]	1329,68	1325,92
	2008M12	Plača za mesec [EUR]	1398,2	1333,19
	2009M12	Plača za mesec [EUR]	1405,39	1350,77
	2010M12	Plača za mesec [EUR]	1443,42	1530,54
	2011M12	Plača za mesec [EUR]	1455,26	1562,61
	2012M12	Plača za mesec [EUR]	1432,42	1547,62
	2013M12	Plača za mesec [EUR]	1475,18	1780,36
2014M12	Plača za mesec [EUR]	1496,7	1812,12	
I GOSTINSTVO	2007M12	Plača za mesec [EUR]	1008,47	1006,85
	2008M12	Plača za mesec [EUR]	1062,53	1059,53
	2009M12	Plača za mesec [EUR]	1062,48	1122,3
	2010M12	Plača za mesec [EUR]	1108,45	1109,03
	2011M12	Plača za mesec [EUR]	1104,59	1183,46
	2012M12	Plača za mesec [EUR]	1089,11	1019,74
	2013M12	Plača za mesec [EUR]	1114,79	1503,66
2014M12	Plača za mesec [EUR]	1092,05	1543,53	
J INFORMACIJSKE IN KOMUNIKACIJSKE DEJAVNOSTI	2007M12	Plača za mesec [EUR]	2051,06	1481,51
	2008M12	Plača za mesec [EUR]	2162,08	1776,44
	2009M12	Plača za mesec [EUR]	2126,46	1678,45
	2010M12	Plača za mesec [EUR]	2196,66	2113,29
	2011M12	Plača za mesec [EUR]	2167,5	1710,27
	2012M12	Plača za mesec [EUR]	2202,07	1840,85

	2013M12	Plača za mesec [EUR]	2182,45	1711,43
	2014M12	Plača za mesec [EUR]	2184,74	1864,55
K FINANČNE IN ZAVAROVALNIŠKE DEJAVNOSTI	2007M12	Plača za mesec [EUR]	2089,59	1646,73
	2008M12	Plača za mesec [EUR]	2258,38	1835,62
	2009M12	Plača za mesec [EUR]	2142,98	1795,22
	2010M12	Plača za mesec [EUR]	2172,48	1914,99
	2011M12	Plača za mesec [EUR]	2184,2	1793,93
	2012M12	Plača za mesec [EUR]	2191,28	1673,67
	2013M12	Plača za mesec [EUR]	2223,55	1970,39
	2014M12	Plača za mesec [EUR]	2235,08	2122,31
L POSLOVANJE Z NEPREMIČNINAMI	2007M12	Plača za mesec [EUR]	1434,63	1461,19
	2008M12	Plača za mesec [EUR]	1506,66	1430,46
	2009M12	Plača za mesec [EUR]	1566,37	1356,44
	2010M12	Plača za mesec [EUR]	1560,7	1023,67
	2011M12	Plača za mesec [EUR]	1592,1	975,11
	2012M12	Plača za mesec [EUR]	1566,52	1028,47
	2013M12	Plača za mesec [EUR]	1560,33	1070,38
	2014M12	Plača za mesec [EUR]	1519,17	990,81
M STROKOVNE, ZNANSTVENE IN TEHNIČNE DEJAVNOSTI	2007M12	Plača za mesec [EUR]	1698,72	1565,78
	2008M12	Plača za mesec [EUR]	1848,23	1578,33
	2009M12	Plača za mesec [EUR]	1831,95	2198,58
	2010M12	Plača za mesec [EUR]	1846,66	1829,29
	2011M12	Plača za mesec [EUR]	1803,47	1872,17
	2012M12	Plača za mesec [EUR]	1785,82	1541,19
	2013M12	Plača za mesec [EUR]	1731,56	1504,42
	2014M12	Plača za mesec [EUR]	1795,06	1569,94
N DRUGE RAZNOVRSTNE POSLOVNE DEJAVNOSTI	2007M12	Plača za mesec [EUR]	862,36	1372,08
	2008M12	Plača za mesec [EUR]	923,82	1368,79
	2009M12	Plača za mesec [EUR]	934,12	1501,63
	2010M12	Plača za mesec [EUR]	963,24	1523,28
	2011M12	Plača za mesec [EUR]	987,12	1561,97
	2012M12	Plača za mesec [EUR]	991,62	1620,84
	2013M12	Plača za mesec [EUR]	988,27	1703,78
	2014M12	Plača za mesec [EUR]	1006,96	1650,64
O DEJAVNOST JAVNE UPRAVE IN OBRAMBE, DEJAVNOST OBVEZNE SOCIALNE VARNOSTI	2007M12	Plača za mesec [EUR]	1561,08	1352,33
	2008M12	Plača za mesec [EUR]	1753,7	1565,21
	2009M12	Plača za mesec [EUR]	1796,56	1623,52
	2010M12	Plača za mesec [EUR]	1780,66	1645,47
	2011M12	Plača za mesec [EUR]	1779,09	1598,71
	2012M12	Plača za mesec [EUR]	1750,9	1557,02
	2013M12	Plača za mesec [EUR]	1724,03	1556,93
	2014M12	Plača za mesec [EUR]	1756,86	1552,37
P IZOBRAŽEVANJE	2007M12	Plača za mesec [EUR]	1575,26	1500,97
	2008M12	Plača za mesec [EUR]	1726,02	1665,39
	2009M12	Plača za mesec [EUR]	1724,39	1634,67

	2010M12	Plača za mesec [EUR]	1725,45	1641,97
	2011M12	Plača za mesec [EUR]	1734,34	1684,8
	2012M12	Plača za mesec [EUR]	1641,59	1565,87
	2013M12	Plača za mesec [EUR]	1623,87	1535,03
	2014M12	Plača za mesec [EUR]	1632,17	1570,17
Q ZDRAVSTVO IN SOCIALNO VARSTVO	2007M12	Plača za mesec [EUR]	1444,35	1401,26
	2008M12	Plača za mesec [EUR]	1752,75	1728,25
	2009M12	Plača za mesec [EUR]	1770,42	1719,91
	2010M12	Plača za mesec [EUR]	1749,09	1662,27
	2011M12	Plača za mesec [EUR]	1740,72	1661,4
	2012M12	Plača za mesec [EUR]	1734,37	1768,16
	2013M12	Plača za mesec [EUR]	1703,2	1698,98
	2014M12	Plača za mesec [EUR]	1696,2	1657,62
R KULTURNE, RAZVEDRILNE IN REKREACIJSKE DEJAVNOSTI	2007M12	Plača za mesec [EUR]	1639,64	1491,5
	2008M12	Plača za mesec [EUR]	1789,25	1670,15
	2009M12	Plača za mesec [EUR]	1788,15	1772,33
	2010M12	Plača za mesec [EUR]	1761,04	1762,29
	2011M12	Plača za mesec [EUR]	1746,17	1632,16
	2012M12	Plača za mesec [EUR]	1681,93	1572,61
	2013M12	Plača za mesec [EUR]	1663,32	1637,53
	2014M12	Plača za mesec [EUR]	1675,17	1323
S DRUGE DEJAVNOSTI	2007M12	Plača za mesec [EUR]	1292,53	692,15
	2008M12	Plača za mesec [EUR]	1438,79	1433,31
	2009M12	Plača za mesec [EUR]	1447,68	1000,71
	2010M12	Plača za mesec [EUR]	1461,89	1131,81
	2011M12	Plača za mesec [EUR]	1436,14	1012,78
	2012M12	Plača za mesec [EUR]	1409,03	1048,25
	2013M12	Plača za mesec [EUR]	1441,41	1139,7
	2014M12	Plača za mesec [EUR]	1397,79	1014,42
Opombe:				
Statistični urad Republike Slovenije				
*z rumeno poudarjene dejavnosti kjer smo nad slovenskim povprečjem				

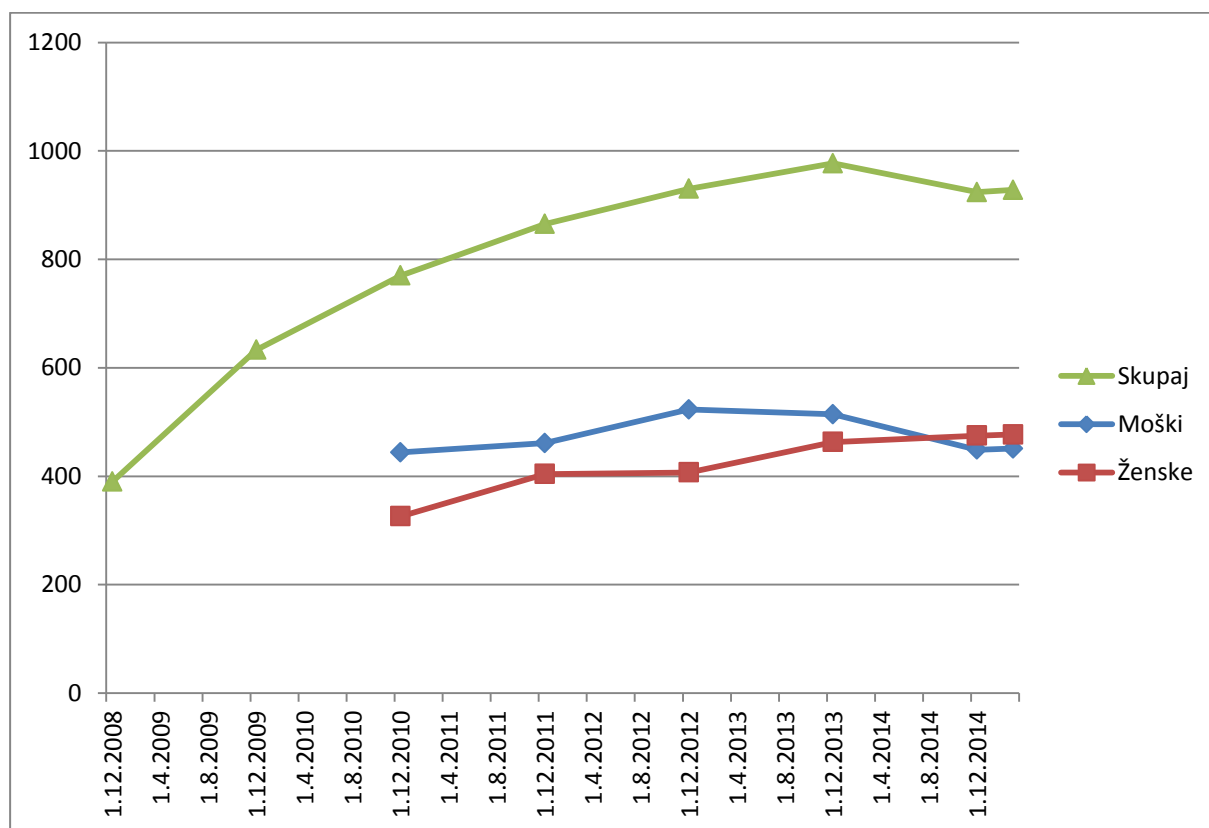


REGISTRIRANA BREZPOSELNOST

Datum	Moški	Ženske	Skupaj	stopnja registrirana brezposelnosti
31.12.2008	*	*	390	5,1
31.12.2009	*	*	633	8,2
31.12.2010	444	326	770	10,1
31.12.2011	461	404	865	11,2
31.12.2012	523	407	930	12,7
31.12.2013	514	463	977	13,2
31.12.2014	449	475	924	12,4
31.3.2015	451	477	928	12,5

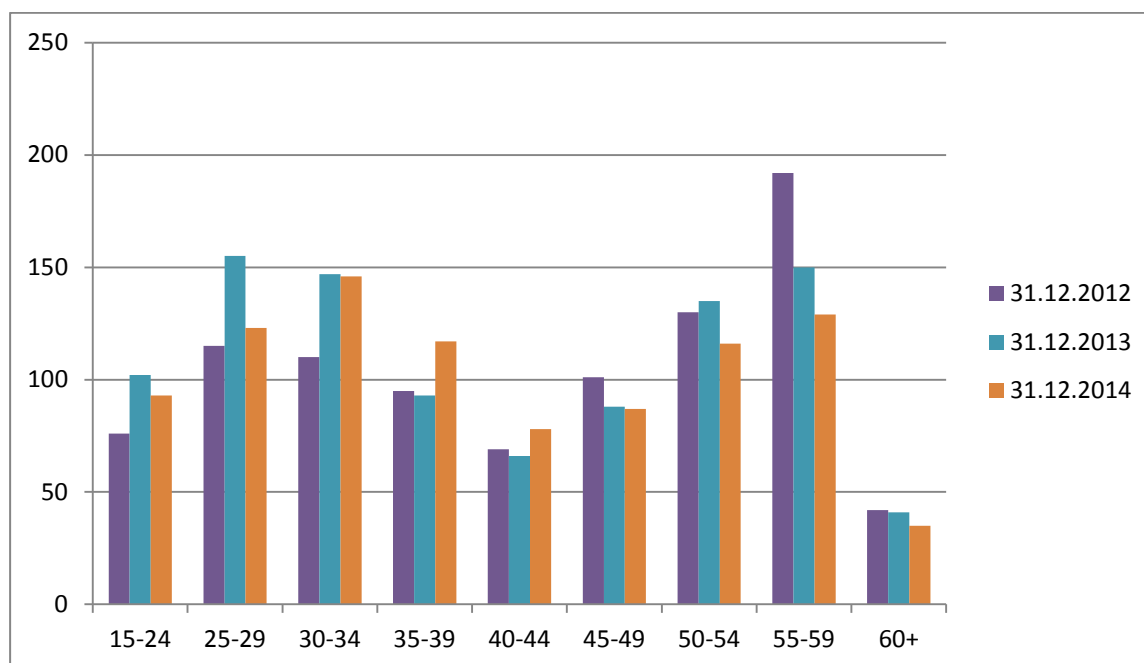
*ni podatka

Vir: Statistični urad Slovenije



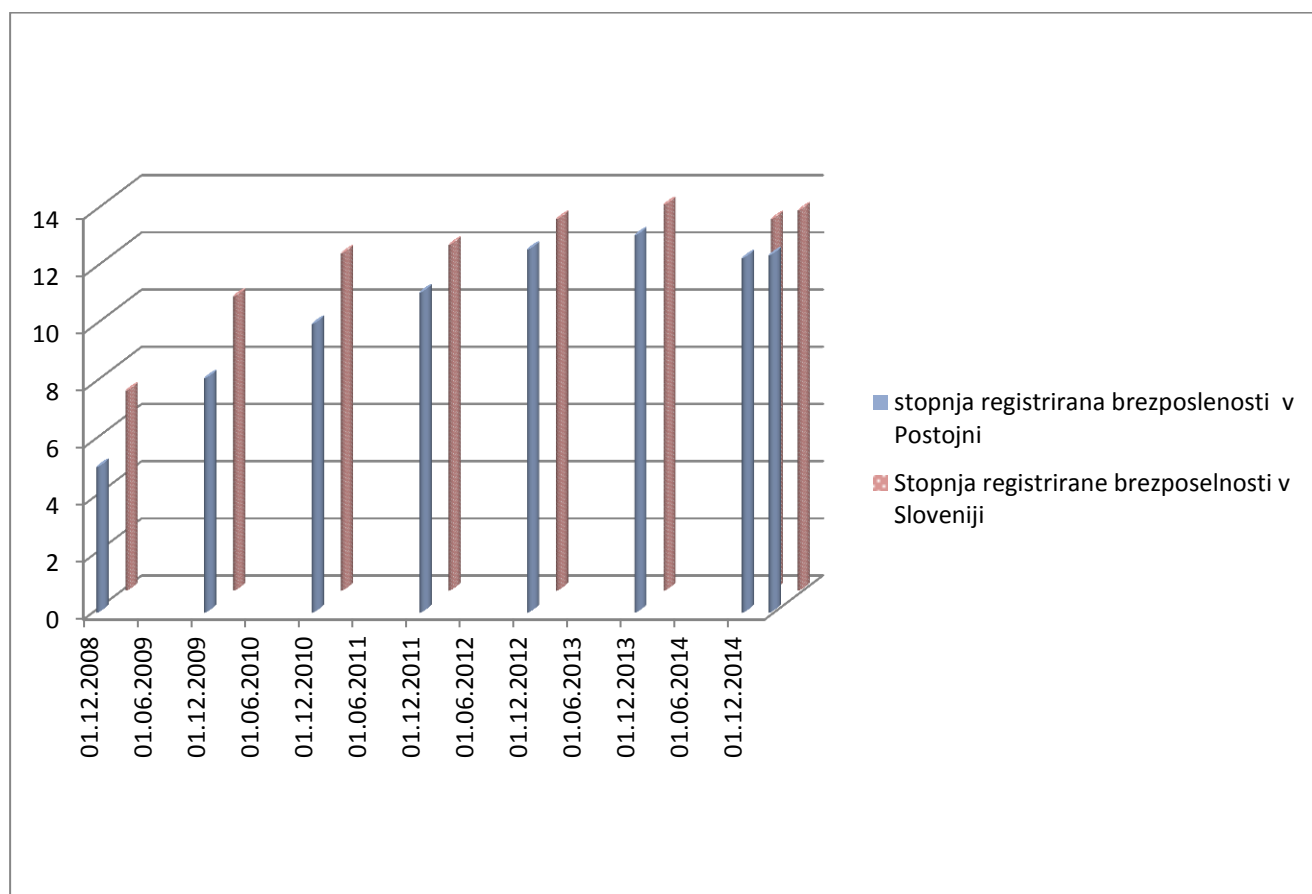
REGISTRIRANE BREZPOSELNE OSEBE PO STAROSTI

Starostne skupine	31.12.2009	31.12.2010	31.12.2011	31.12.2012	31.12.2013	31.12.2014
15-24	83	67	74	76	102	93
25-29	110	113	108	115	155	123
30-34	79	101	106	110	147	146
35-39	51	65	78	95	93	117
40-44	52	66	74	69	66	78
45-49	62	79	85	101	88	87
50-54	85	86	126	130	135	116
55-59	90	164	154	192	150	129
60+	21	29	28	42	41	35



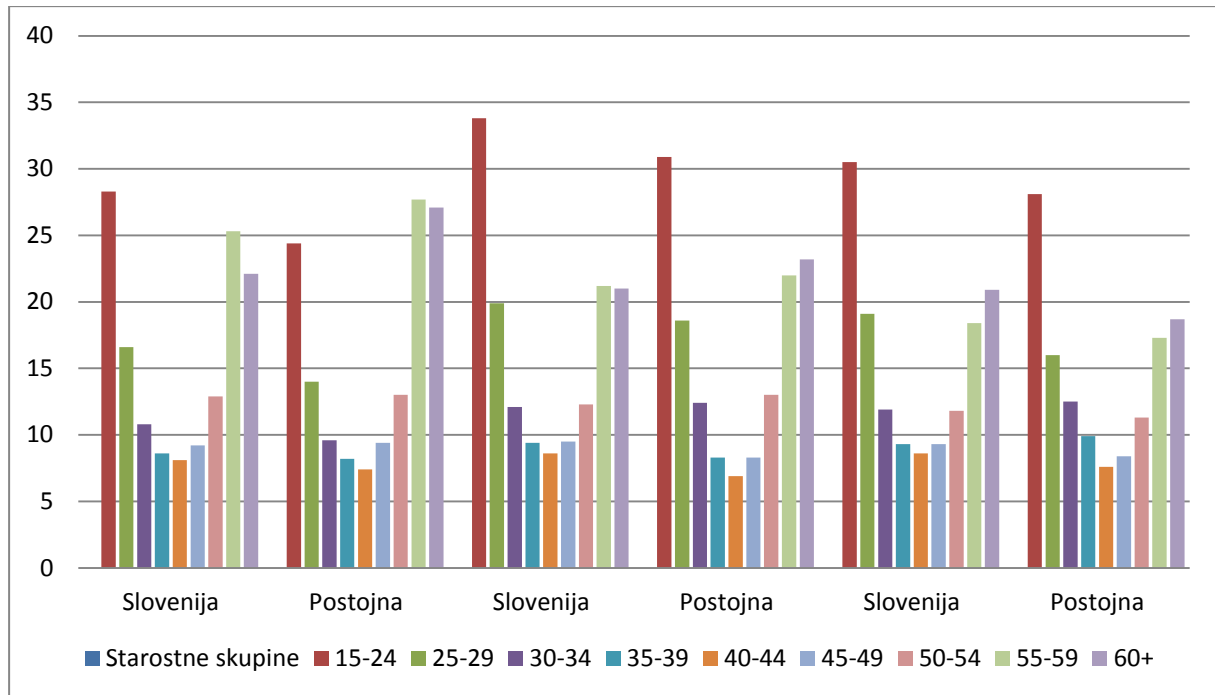
STOPNJA REGISTRIRANE BREZPOSELNOSTI

Datum	Stopnja registrirana brezposelnosti v Postojni	Stopnja registrirane brezposelnosti v Sloveniji
31.12.2008	5,1	7
31.12.2009	8,2	10,3
31.12.2010	10,1	11,8
31.12.2011	11,2	12,1
31.12.2012	12,7	13
31.12.2013	13,2	13,5
31.12.2014	12,4	13
31.3.2015	12,5	13,3



STOPNJA REGISTRIRANE BREZPOSELNOSTI PO STAROSTNIH SKUPINAH

	Slovenija	Postojna	Slovenija	Postojna	Slovenija	Postojna	Slovenija	Postojna	Slovenija	Postojna	Slovenija	Postojna
Starostne skupine	31.12.2009	31.12.2009	31.12.2010	31.12.2010	31.12.2011	31.12.2011	31.12.2012	31.12.2012	31.12.2013	31.12.2013	31.12.2014	31.12.2014
15-24	24	18,8	24,4	17,4	24,8	23,1	28,3	24,4	33,8	30,9	30,5	28,1
25-29	13,5	10,9	14,4	11,6	15,4	11,9	16,6	14	19,9	18,6	19,1	16
30-34	8,3	6,6	9	8,5	10	8,8	10,8	9,6	12,1	12,4	11,9	12,5
35-39	6,8	4,8	7	5,9	7,8	7	8,6	8,2	9,4	8,3	9,3	9,9
40-44	7,1	4,8	7	6,5	7,6	7,7	8,1	7,4	8,6	6,9	8,6	7,6
45-49	8,2	5,6	8,2	7,1	8,6	7,7	9,2	9,4	9,5	8,3	9,3	8,4
50-54	11,8	8,3	13,5	8,4	12,9	12,4	12,9	13	12,3	13	11,8	11,3
55-59	17,4	14,1	25,9	25,2	23,5	21,8	25,3	27,7	21,2	22	18,4	17,3
60+	14,4	16,5	20,3	22,8	19,3	21,1	22,1	27,1	21	23,2	20,9	18,7



Vir: Statistični urad Republike Slovenije in Zavod RS za zaposlovanje

PLANIRANO ZAPOSLOVANJE V PRVI POLOVICI LETOŠNJEGA LETA (76 DELOVNIH MEST)

Socialni delavec za delo z družino
Zdravstveni tehnik (bolj zahtevna dela)
Delavec za preprosta dela v proizvodnji izdelkov iz gume in plastičnih mas
Vozniki težkih tovornjakov in vlačilcev
Učitelj v glasbeni šoli
Upravljalci premičnih kmetijskih in gozdarskih strojev
Varilec
Gozdar
Upravljalci strojev za površinsko obdelavo kovinskih delov
Operater na CNC-stroju
Programer tehnolog CNC-stroja
Delavci za preprosta dela v predelovalnih dejavnostih, d. n.
Skladiščnik
Mesar
Prodajalec
Tehniki za strojništvo ipd.
Učitelji praktičnega pouka
Inženir strojništva
Nabavni referent
Komercialist za prodajo
Voznik tovornjaka
Organizator izobraževalne in raziskovalne dejavnosti v izobraževalnih zavodih
Laboratorijski tehniki v zdravstvu in patologiji
Zdravstveni tehnik (bolj zahtevna dela)
Uradniki za splošno pisarniško poslovanje

Tekočih potreb pa je največ za poklice: kuhar, natakar, kontrolor kovinskih izdelkov, voznik težkih tovornjakov.

Opomba: ankete so prostovoljne.

Vir: Zavod za zaposlovanje OE Koper

Zbrala in uredila: Dolores Dolenc Bajc