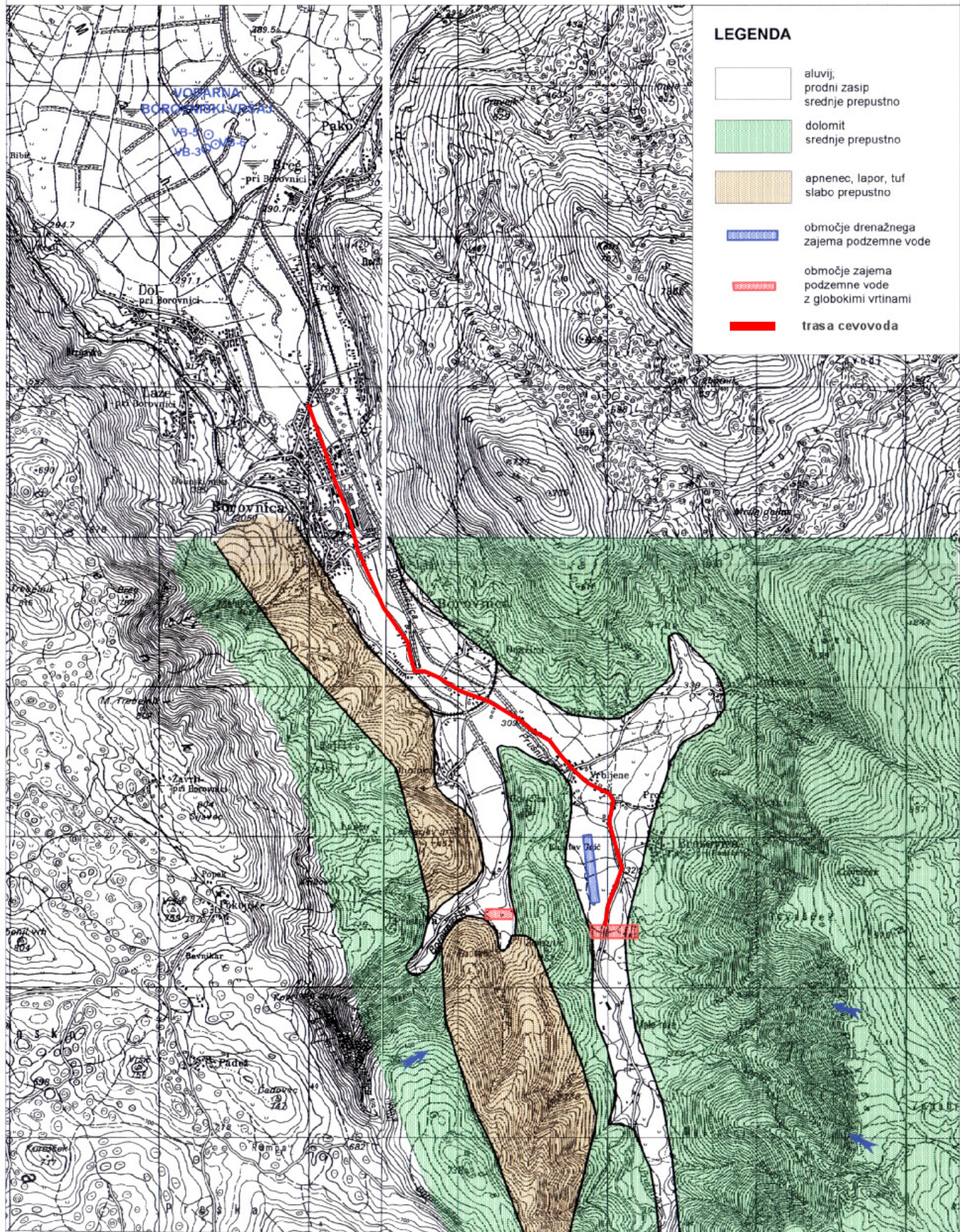


**PREDLAGANA OBMOČJA ZA ZAJEM PODZEMNE VODE ZA REZERVNI VODNI VIR  
VODOVODNEGA SISTEMA BOROVNICA - VRHNIKA - LOG - DRAGOMER  
Merilo=1:25.000**



**LEGENDA**

-  aluvij, prodni zasip srednje prepustno
-  dolomit srednje prepustno
-  apnenec, lapor, tuf slabo prepustno
-  območje drenažnega zajema podzemne vode
-  območje zajema podzemne vode z globokimi vrtnami
-  trasa cevovoda