



SPOROČILO ZA JAVNOST: RAVNANJE VOZNIKOV NA KROŽNIH KRIŽIŠČIH

Uspešnost uvedbe krožnih križišč v Sloveniji je očitna. Z vidika prometne varnosti so zelo dobrodošla, saj predstavljajo učinkovit ukrep umirjanja hitrosti in zmanjšujejo posledice prometnih nesreč. Poleg tega povečujejo pretočnost prometa in imajo pozitiven vpliv na zmanjševanje hrupa in emisij s strani motornih vozil.

V raziskavah se ugotavlja, da se je tam, kjer je so bila "klasična" nivojska križišča preurejena v krožna, v nekaterih primerih število prometnih nesreč zmanjšalo celo za 50%, število poškodovanih pa za 75%, ker:

- so hitrosti vozil manjše;
- je število TMT (točk možnega trčenja) manjše;
- ni možnosti za huda čelna trčenja;
- so zelo redka pravokotna bočna trčenja.

Število krožnih križišč se povečuje. Številčno izstopajo predvsem majhna in srednje velika krožna križišča. Posledično se vozniki vedno bolj soočamo z vožnjo na krožnih križiščih.

Z lažje razumevanje si lahko predstavljamo, da je krožno križišče, križišče prednostne in neprednostne ceste, kjer prednostna cesta poteka v zaključenem krogu.

Najpogostejši vzroki prometnih nesreč v krožnih križiščih so: prehitivanje pred križiščem, trki s pešcem/kolesarjem, trki in naleti pri izvozih oz. uvozih ter menjavi prometnih pasov, naleti v sredinski ali ločilni otok, zanašanja in zdrsi ter drugo. Za varnejše ravnanje v prometu vam v nadaljevanju predstavljamo posamezne situacije voženj v krožnih križiščih.

Prometni znaki, ki napovedujejo in označujejo krožno križišče:



Nekaj osnovnih pravil:

- Vsi uvozi so označeni s prometnim znakom *križišče s prednostno cesto*. To pomeni, da imajo **prednost vozila, ki že vozijo na krožnem križišču**.
- Promet na krožnem križišču poteka v nasprotni smeri gibanja urinih kazalcev.
- **Na krožnem križišču ne ustavljamo in ne vozimo vzvratno.**
- **Pri vključevanju na krožno križišče ni treba vklopiti desnih utripalk.** Vklopimo jih le, če je krožno križišče izvedeno tako, da je izvoz, po katerem želimo zapustiti krožno križišče, v neposredni bližini uvoza.

- Pri zupušanju krožnega križišča je treba pravočasno (ne prehitro in ne prepozno) vklopiti desne utripalke, najboljše takoj za zadnjim uvozom.

- **S prehitrim vklopom** (pred zadnjim uvozom) lahko zavedemo voznika, ki se želi vključiti na krožno križišče; to pa je nevarno.
- **S prepoznim vklopom** (tik pred izvozom) tvegamo nalet vozila od zadaj in zmanjšujemo prepustnost križišča (vozniki na uvozu nas čakajo, misleč, da bomo nadaljevali vožnjo po križišču).



- Pri uvozu na krožno križišče in izvozu s krožnega križišča moramo dati prednost pešcem in kolesarjem.

- **Na večini krožnih križišč čez uvozni/izvozni krak poteka prehod za pešce in kolesarje.** Bodimo pozorni! Pešci in kolesarji imajo prednost.



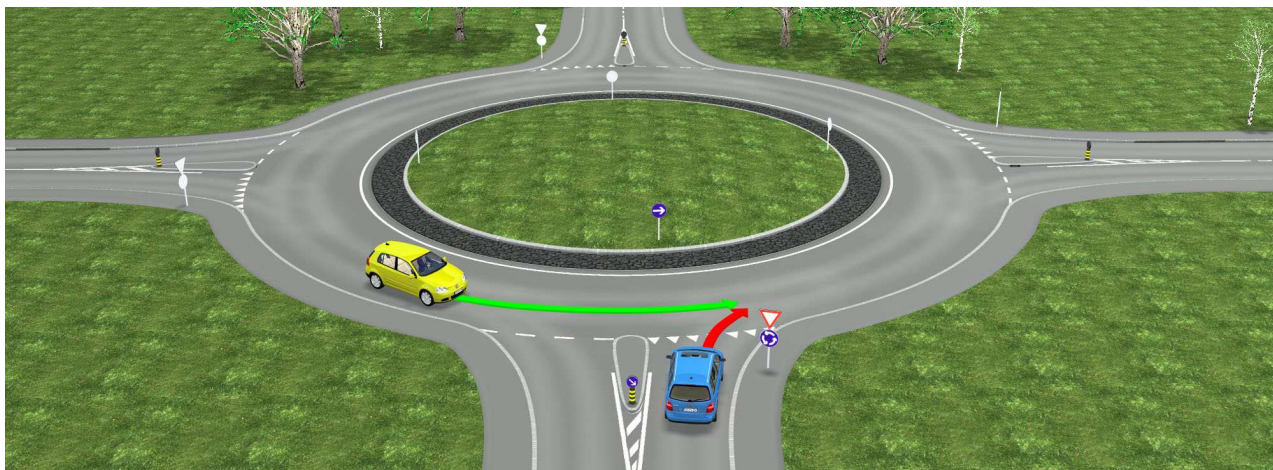
- **Ko se približujemo uvozu na krožno križišče** in so na prehodu pešci ali kolesarji, ustavimo pred prehodom. Nato nadaljujemo vožnjo in ustavimo tik pred uvozom na krožno križišče (rdeči osebni avtomobil) **v t. i. niši**, če moramo pustiti mimo kakšno vozilo. Ustavitev na prehodu za pešce in na prehodu za kolesarje ni dovoljena.
- **Ko želimo zapustiti krožno križišče** in so na prehodu pešci ali kolesarji, zapeljemo s krožnega križišča in ustavimo v niši tik pred prehodom (zeleni osebni avtomobil).



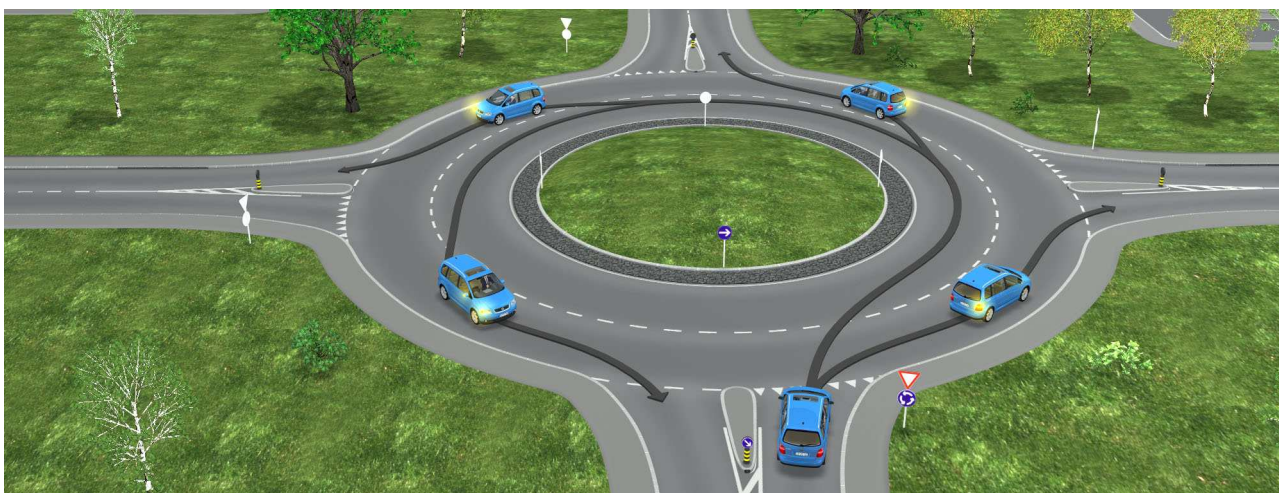
Krožna križišča lahko delimo na:

- krožna križišča z enim prometnim pasom;
- krožna križišča z dvema ali več prometnimi pasovi in
- krožna križišča z ločenimi prometnimi pasovi.

Krožna križišča z enim prometnim pasom



Krožna križišča z dvema ali več prometnimi pasovi

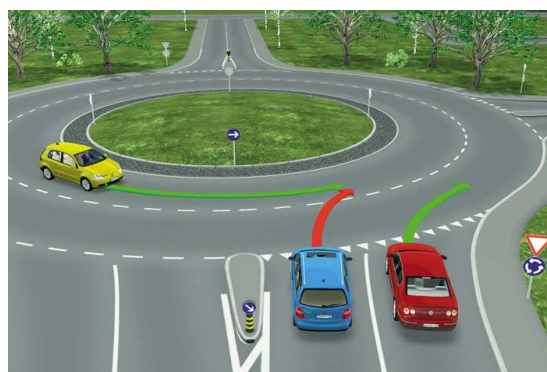


Na teh krožnih križiščih veljajo še dodatna pravila:

- Kadar ima krožno križišče dva uvozna prometna pasova, zapelje vozilo, ki:
 - vozi po desnem prometnem pasu na zunanji prometni pas krožnega križišča;
 - vozi po levem prometnem pasu pa na notranji prometni pas krožnega križišča.



- Kadar se z levega prometnega pasu vključujemo na krožno križišče (modri osebni avtomobil) in je zunanji prometni pas prost, notranji prometni pas pa zaseden z vozili (rumeni osebni avtomobil), moramo počakati.
- Na križišče lahko zapeljejo le vozila z desnega prometnega pasu (rdeči osebni avtomobil), saj je zunanji prometni pas na križišču prost.

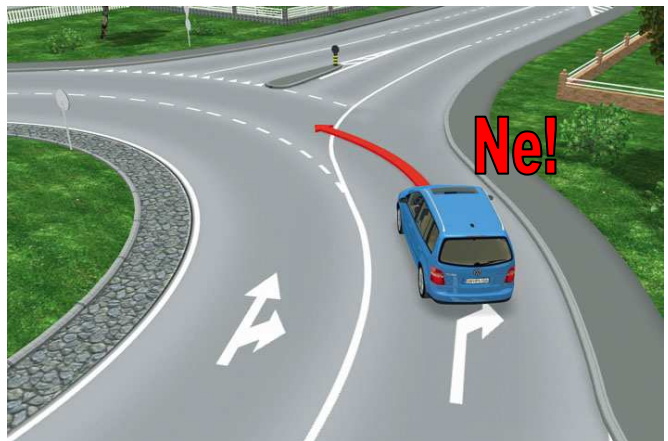


- Kadar se z levega prometnega pasu vključujemo na krožno križišče in je zunanji prometni pas zaseden (rumeni osebni avtomobil), moramo počakati.
- Na krožno križišče lahko neovirano zapeljejo le vozila z desnega prometnega pasu (rdeči osebni avtomobil), ki bodo zapustila križišče na prvem izvozu, saj je ta prometni pas ločen od drugih prometnih pasov z neprekinjeno ločilno črto. Te črte ne smemo prevoziti.



Najpogostejše napake voznikov na teh krožnih križiščih:

- **Nadaljevanje vožnje po zunanjem prometnem pasu.** Oba prometna pasova, notranji in zunanji, sta namreč namenjena zapuščanju krožnega križišča. V tem primeru je z zunanjega prometnega pasu prepovedano nadaljevati vožnjo po krožnem križišču. To prepoveduje neprekinjena ločilna črta in zarisana puščica na vozišču. Voznik modrega osebnega avtomobila bi moral zapustiti krožno križišče.



- **Zapuščanje krožnega križišča z notranjega prometnega pasu.** V tem primeru je prepovedano zapustiti krožno križišče, ker zunanji prometni pas (kljub dvema izvoznima pasovoma) ni izključno namenjen zapuščanju letega (ni označen z neprekinjeno ločilno črto). V tem položaju voznik modrega osebnega avtomobila nikakor ne vidi, ali namerava rdeči osebni avtomobil na zunanjem prometnem pasu zapustiti križišče ali pa bo nadaljeval vožnjo po krožnem križišču. Zato voznik modrega osebnega avtomobila odpelje še en krog in se med tem varno razvrsti na zunanji prometni pas.



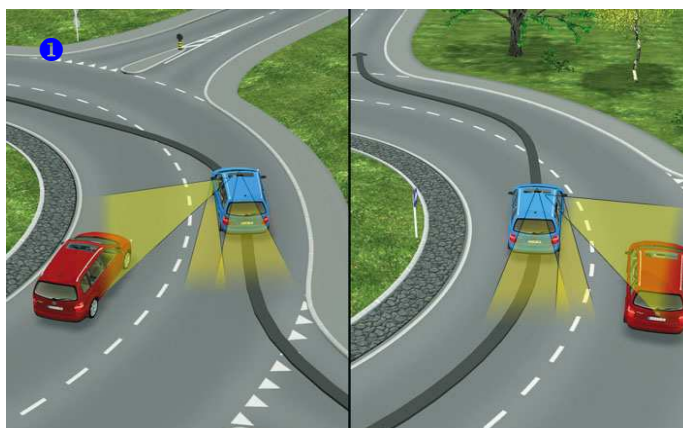
- **Prepozno razvrščanje na zunanji prometni pas.**
Modri osebni avtomobil s prepoznim premikom na zunanji prometni pas ogroža vozila, ki že vozijo na njem.
V primeru, da je voznik zgrešil izvoz oz. kadar se zaradi gostote prometa ni uspel pravočasno razvrstiti na zunanji prometni pas, vedno odpelje še en krog in se med tem varno razvrsti na zunanji prometni pas krožnega križišča.



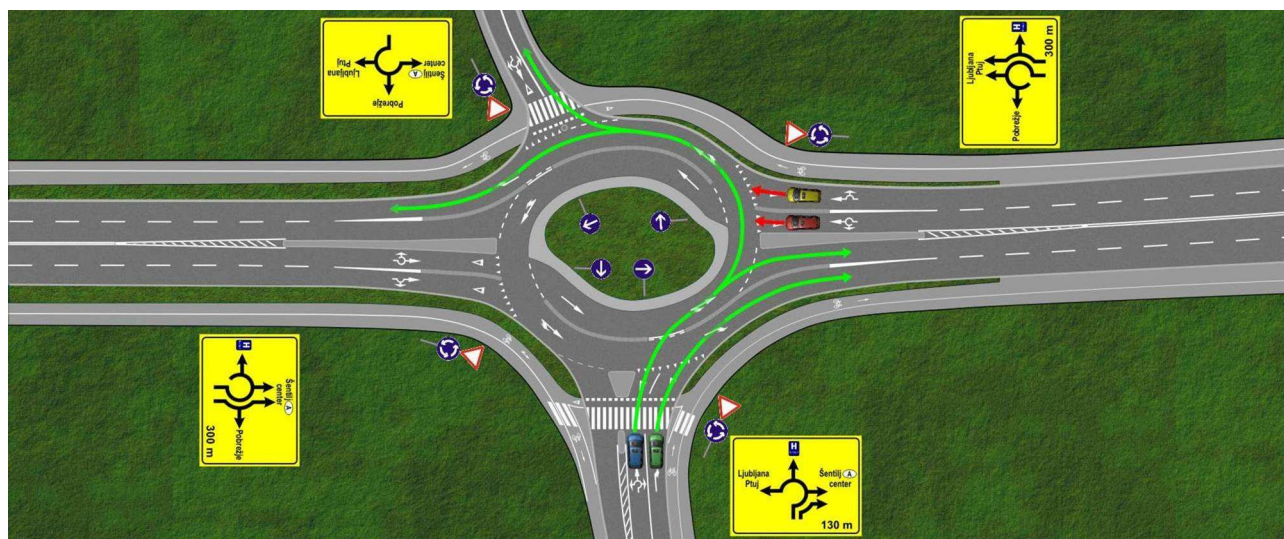
POZOR!

Bodimo zelo pozorni pri zamenjavi prometnih pasov. Vsa vzvratna ogledala so namreč nastavljena na vožnjo po ravni cesti.

- Čeprav pravilno pogledamo v vzvratna ogledala, lahko spregledamo vozilo na desni, ki ga opazimo šele, ko je tik ob našem boku, oz. vozilo na levi, ki zaradi mrtvega kota prej izgine iz vidnega polja ogledal.
- Manjši ko je premer kroga krožnega križišča in širši ko so prometni pasovi, bolj so te značilnosti izrazite.
- Na takšnih križiščih se tudi zelo hitro spreminja prometna situacija, zato moramo natančno in dobro opraviti poglede NZR, s poudarkom na pogledu čez levo ramo ①.



Krožna križišča z ločenimi prometnimi pasovi



To je nekoliko spremenjen tip krožnih križišč, ki zagotavlja višjo raven prometne varnosti, večjo pretočnost vozil in na katerem veljajo nekoliko spremenjena pravila vožnje. Od običajnih krožnih križišč se bistveno razlikujejo, in sicer:

- imajo dva med seboj fizično ločena prometna pasova;
- prometna signalizacija, ki je nekoliko spremenjena (prometni znaki in označbe na vozišču), natančno napoveduje ter sporoča, v katero smer vodi določeni prometni pas pred krožnim križiščem in na njem;
- na ustrezni prometni pas se moramo razvrstiti že pred uvozom;
- menjava prometnih pasov na takšnem križišču ni dovoljena.

Vir: priročnik Dober voznik bom, 2013. Str. 198–201. ISBN 978-961-93454-0-5

Odgovorni vodja: Franc Pojbič, v.d. direktorja