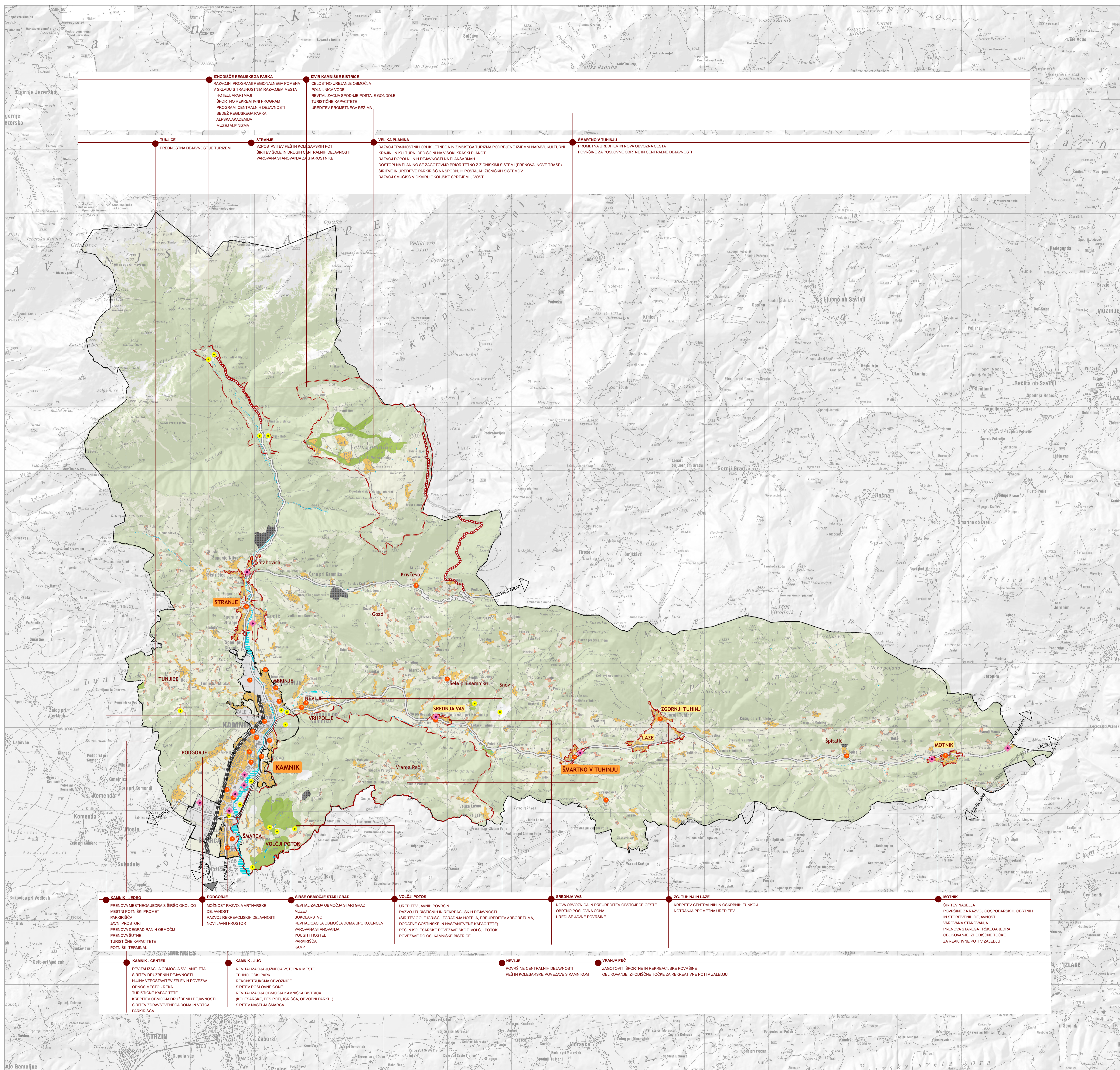


**STRATEŠKI DEL OBČINSKEGA PROSTORSKEGA NAČRTA  
OBČINE KAMNIK**

**2.1.4.3  
USMERITVE ZA DOLOČITEV NAMENSKE  
RABE ZEMLJIŠČ IN PROSTORSKIH  
IZVEDBENIH POGOJEV**



- MEJA OBČINE
- OMREŽJE NASELJU**
  - ABC MEDOBČINSKO SREDIŠČE - Kamnik
  - ABC SREDIŠČE OBČINSKEGA POMENA - Stranje, Šmartno v Tuhinju
  - ABC POMENBENEJŠE LOKALNO SREDIŠČE - Srednja vas, Zgornji Tuhinju, Laze, Motnik
  - ABC LOKALNO SREDIŠČE - Vrhpolje, Podgorje, Nevlje, Šmarca, Mekinje, Volčji potok, Tunjice
  - abc POMOŽNO LOKALNO SREDIŠČE - Stahovica, Sela pri Kamniku, Kričevno, Vranja Peč, Gozd, Spitalič, Snovik
- OBMOČJE CELOSTNE URBANISTIČNE REŠITVE
- OBMOČJE PREDVIDENE CELOSTNE KRAJINSKO URBANISTIČNE REŠITVE
- RAZMESTITVE DEJAVNOSTI**
  - OBMOČJA CENTRALNIH DEJAVNOSTI
  - OBMOČJA PROIZVODNIH DEJAVNOSTI
  - POSEBNA OBMOČJA
  - POMENBENE TURISTIČNO REKREATIVNE POVRŠINE
- NAMENSKA RABA**
  - STANOVANJSKE POVRŠINE
  - POVRŠINE RAZPRŠENE POSELITVE
  - KMETIJSKE POVRŠINE
  - GOZDNE POVRŠINE
  - VODOTOK
  - VEGETACIJSKI PAS OB VODOTOKU
  - POVRŠINE NADZEMNEGA PRIDOBIVALNEGA PROSTORA
- TEMELJNE SMERI PROMETNEGA POVEZOVANJA**
  - DVOTIRNA ŽELEZNICA
  - AVTOCESTNI PREDOR
  - DRŽAVNA CESTA - ŠTIRI PASOVNA OBVOZNIKA
  - DRŽAVNA CESTA - DVOPASOVNIKA
  - OBVOZNIKA
  - CESTA S TURISTIČNO FUNKCIJO
  - CESTA S TURISTIČNO FUNKCIJO IZVEN OBČINE
  - NAVEZAVA NA DRŽAVNO CESTNO OMREŽJE
  - NAVEZAVA NA ŽELEZNIŠKO OMREŽJE
  - USMERITVE ZA DOLOČITEV NAMENSKE RABE ZEMLJIŠČ IN PROSTORSKIH IZVEDBENIH POGOJEV

Merilo: 1: 50.000

Naročnik: Občina Kamnik  
Izvajalec: LOCUS d. o. o.