

LOCUS prostorske informacijske rešitve d.o.o.

Ljubljanska cesta 76 | 1230 Domžale



LOCUS

IZHODIŠČA ZA SPREMEMBE IN DOPOLNITVE OPN KAMNIK ZA
ŠIRITEV OBMOČJA
KAMNOLOMA STAHOVICA

Javni posvet, sejna dvorana Občine Kamnik

Nuša Britovšek, univ.dipl.inž.kraj.arh.

Kamnik, 20. junij 2019





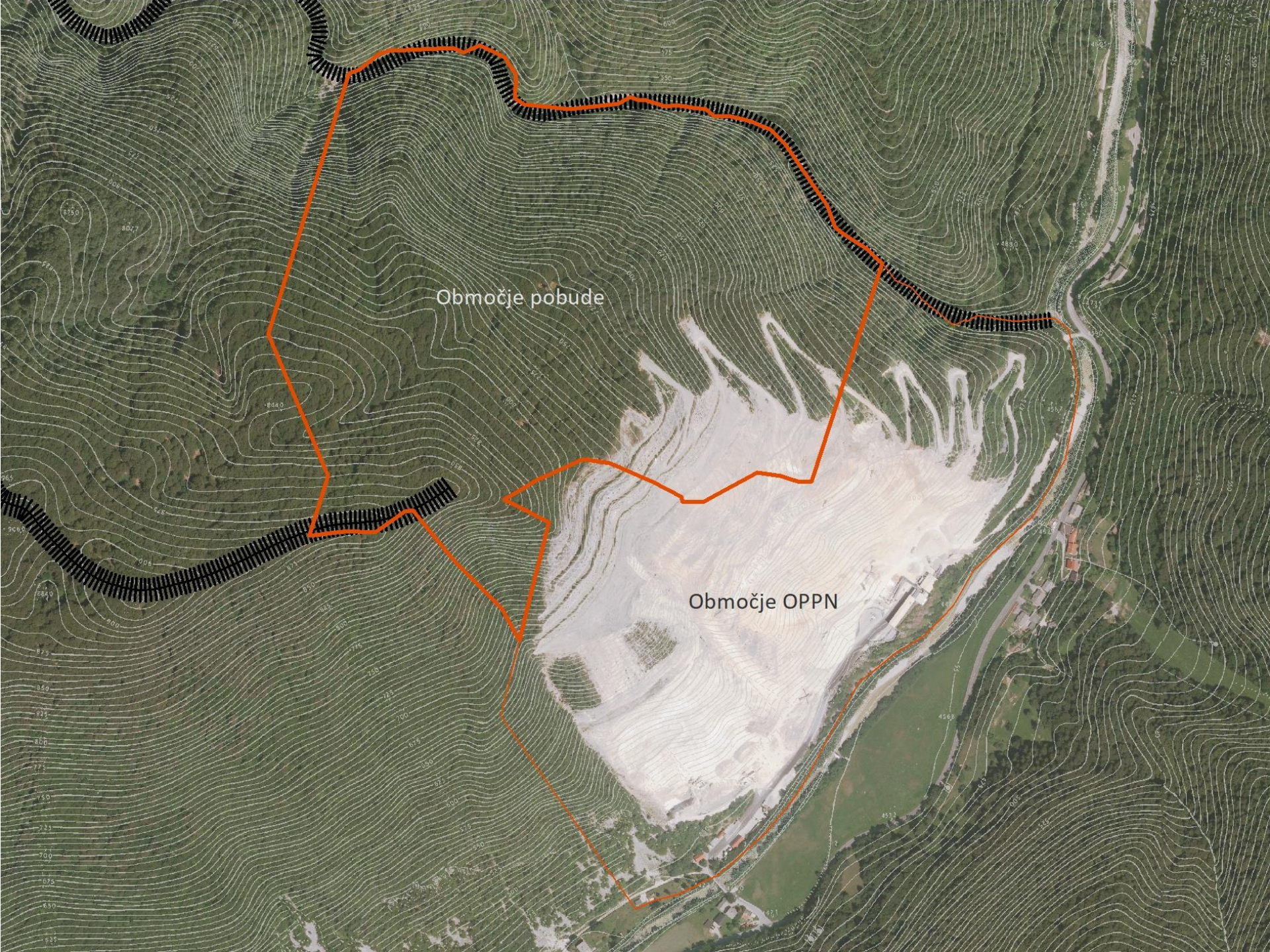
Razlogi za pobudo

- **Obstoj pomembnega naravnega vira na tej lokaciji**
- **Perspektivnost nahajališča**, ki je primerno za nadaljnje raziskave in izkoriščanje (Ocena stanja in vrednotenje nahajališč tehničnega kamna na območju občin Solčava, Luče, Gornji Grad, Kamnik. 2018. Geološki zavod Slovenije, Ministrstvo za infrastrukturo) med 109 nahajališči v občini je le 10 ocenjenih kot perspektivnih
- **Uskladitev namenske rabe** z dejanskim stanjem na terenu
- **Zmanjšanje** (cca 30ha), **optimalnost** (manjši vplivi) in **uskladitev območja pridobljene koncesije** terenskimi in geološkimi razmeram



LOCUS

OBSTOJEČE STANJE



Območje pobude

Območje OPPN

Pobuda za spremembo
namenske rabe
30,4 ha

Območje OPPN
namenska raba LN
24,5 ha

Območje pridobljene koncesije
87 ha



LOCUS

STRATEŠKA IN ZAKONODAJNA IZHODIŠČA

sanacija

obstoječi_kopi

trajnostna_raba

optimizacija_pridobivanja_dovoljenj

gospodarsko_pomemben_kalcit

OPPN

samooskrba

manjše_obremenitve

gospodarski_razvoj

družbeni_razvoj

okoljski_razvoj

prostorski_akt

geološka_dejavnost

namenska_raba

koncesijska_pogodba

sanacija

rudarski_projekt

opustitev pogoji_rudarjenja

okoljski_vplivi

viri

zaloge

izkoriščanje

koncesija

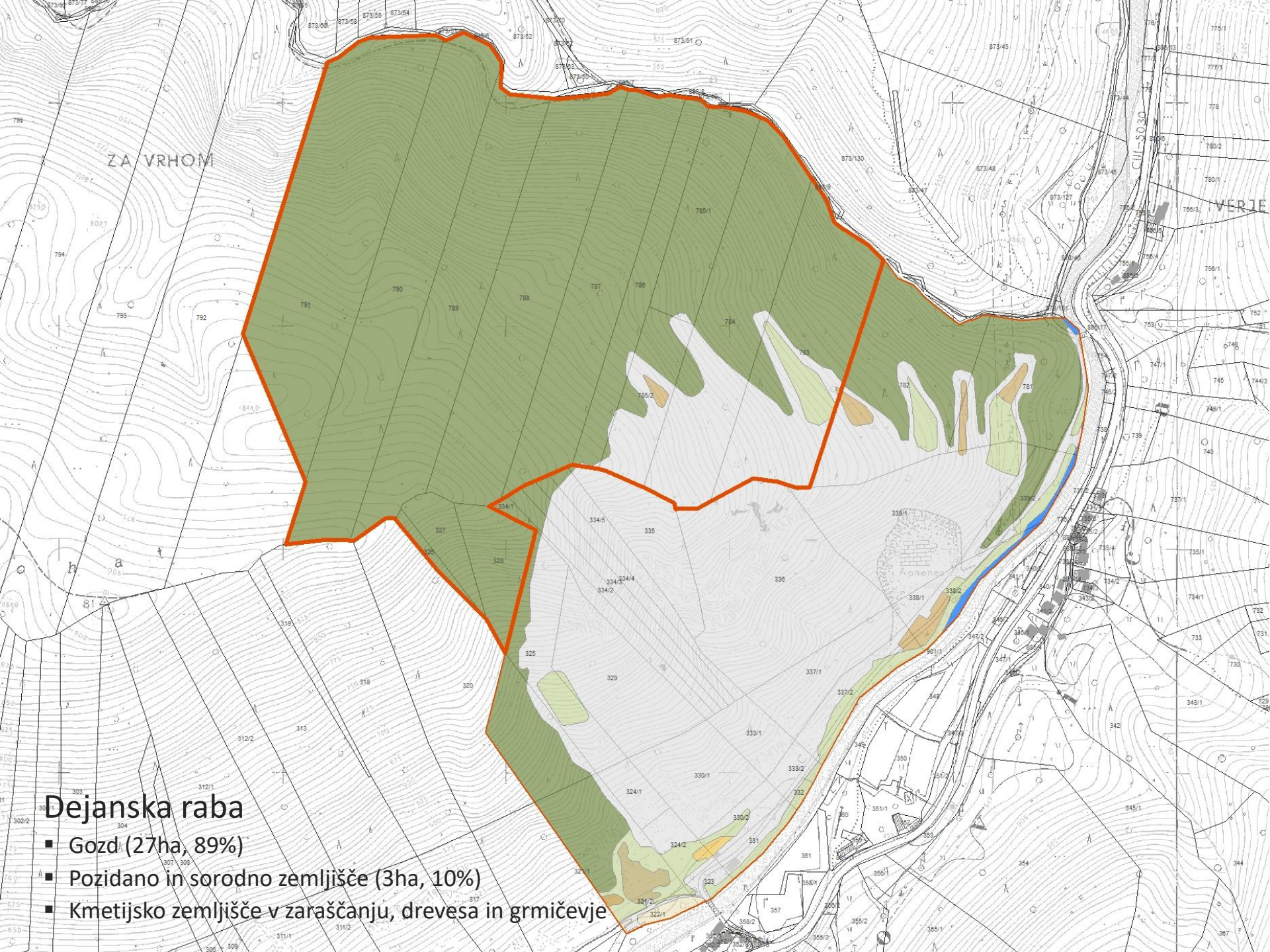
rudarska_knjiga

raziskovanje



LOCUS

PRAVNE OMEJITVE V PROSTORU IN OCENA VPLIVOV NA OKOLJE



ZA VRHOM

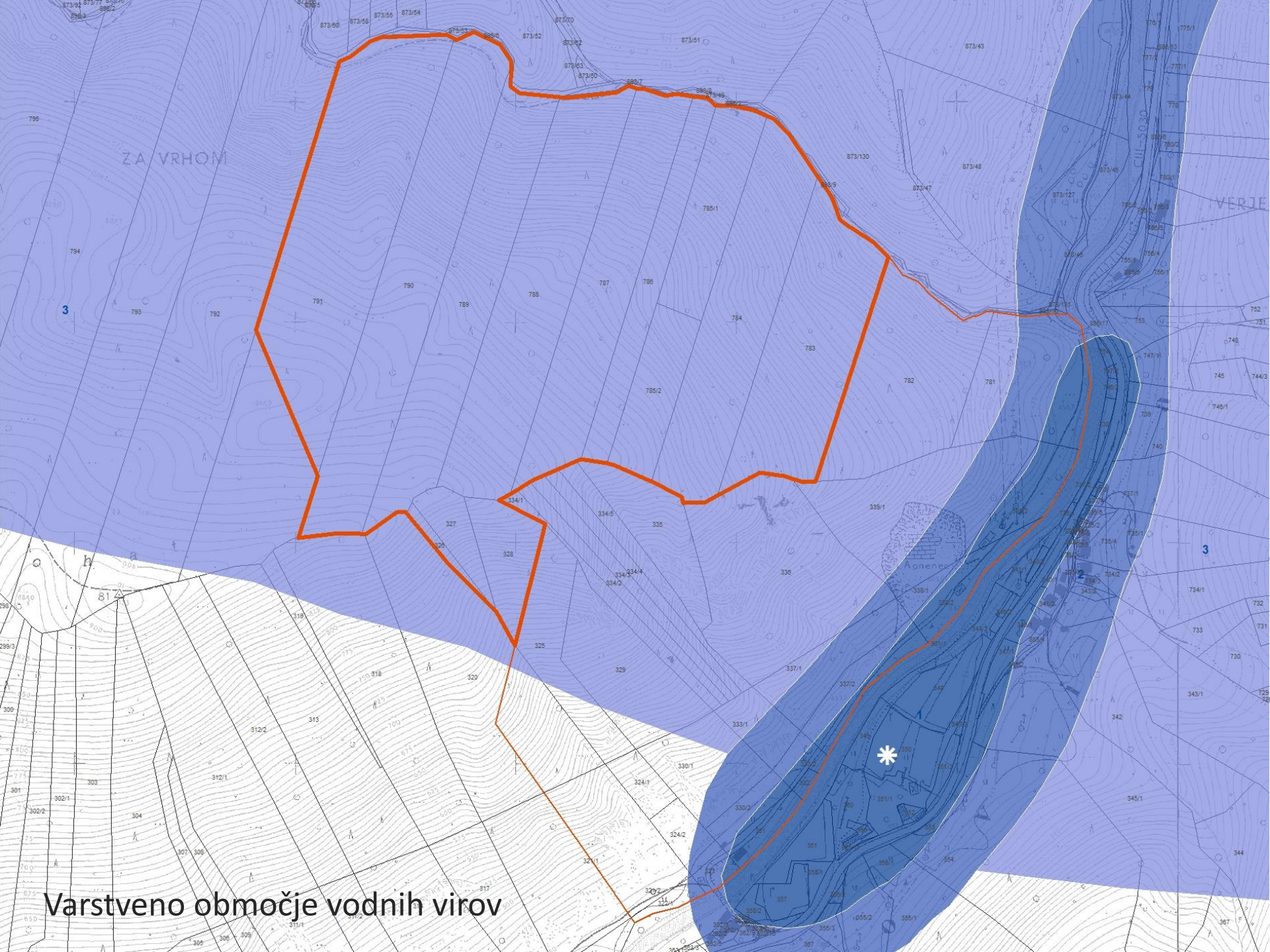
CUL-5030

VERJE

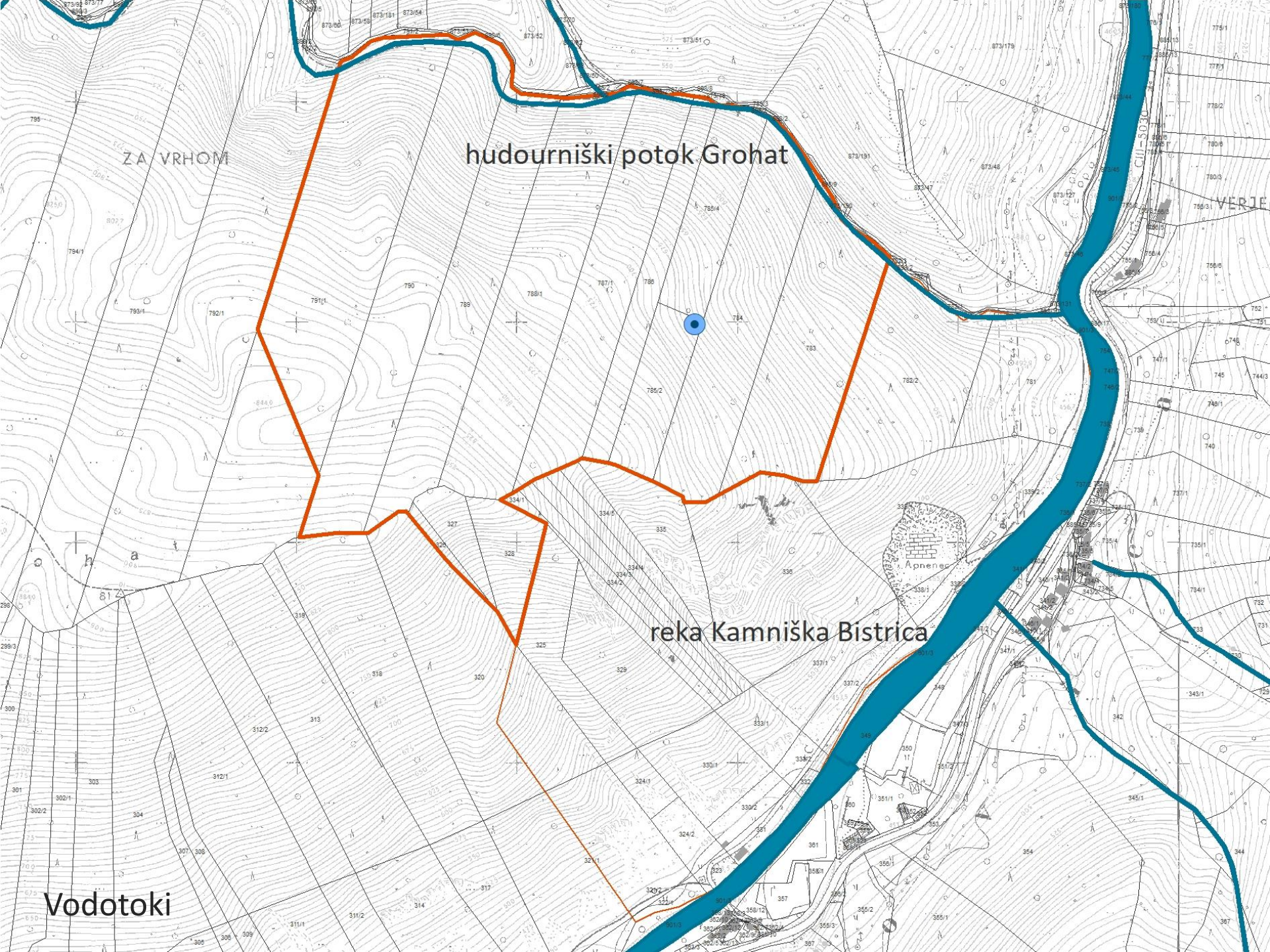
Apnenski

Dejanska raba

- Gozd (27ha, 89%)
- Pozidano in sorodno zemljišče (3ha, 10%)
- Kmetijsko zemljišče v zaraščanju, drevesa in grmičevje



Varstveno območje vodnih virov



hudourniški potok Grohat

reka Kamniška Bistrica

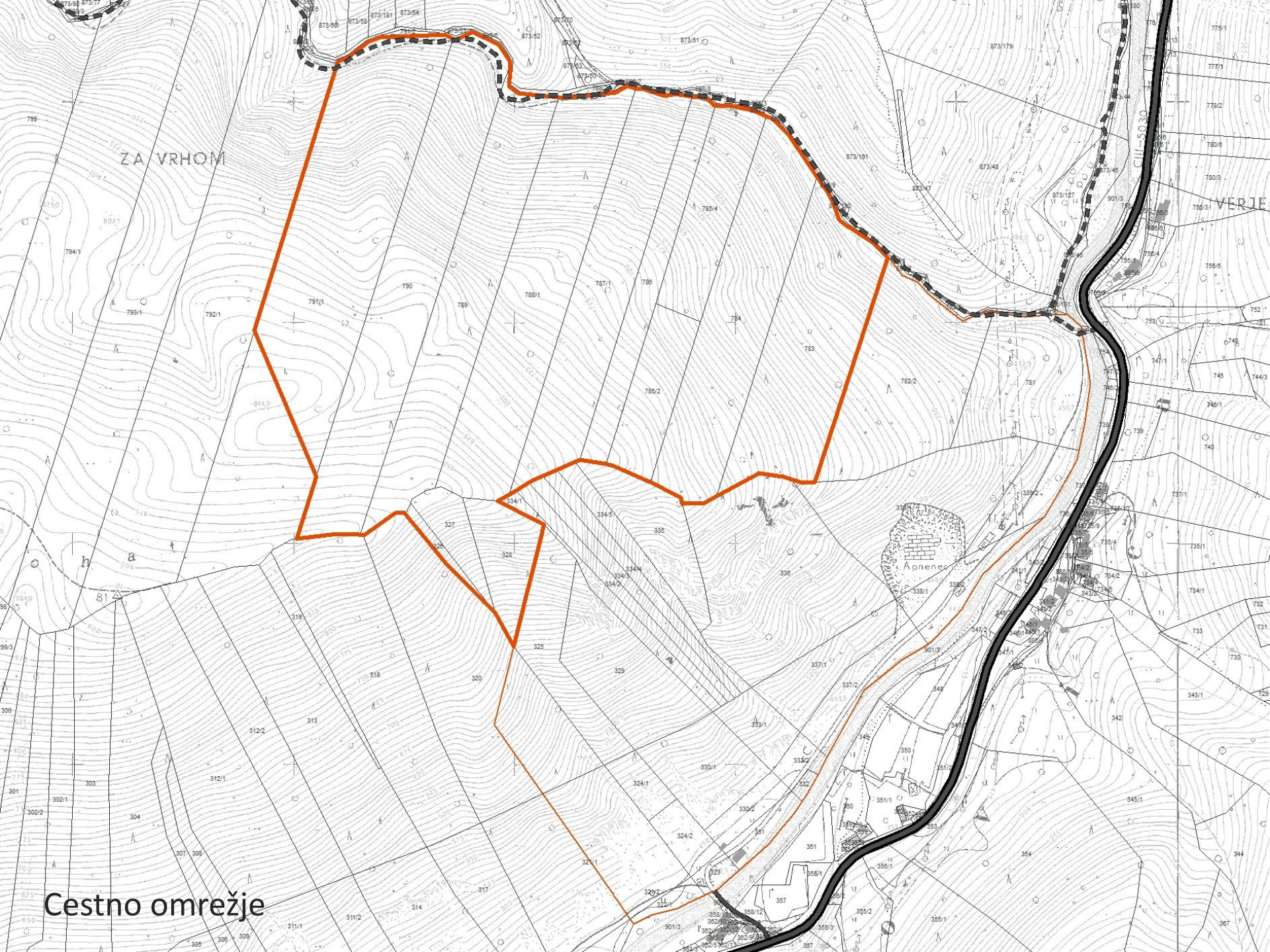
Vodotoki



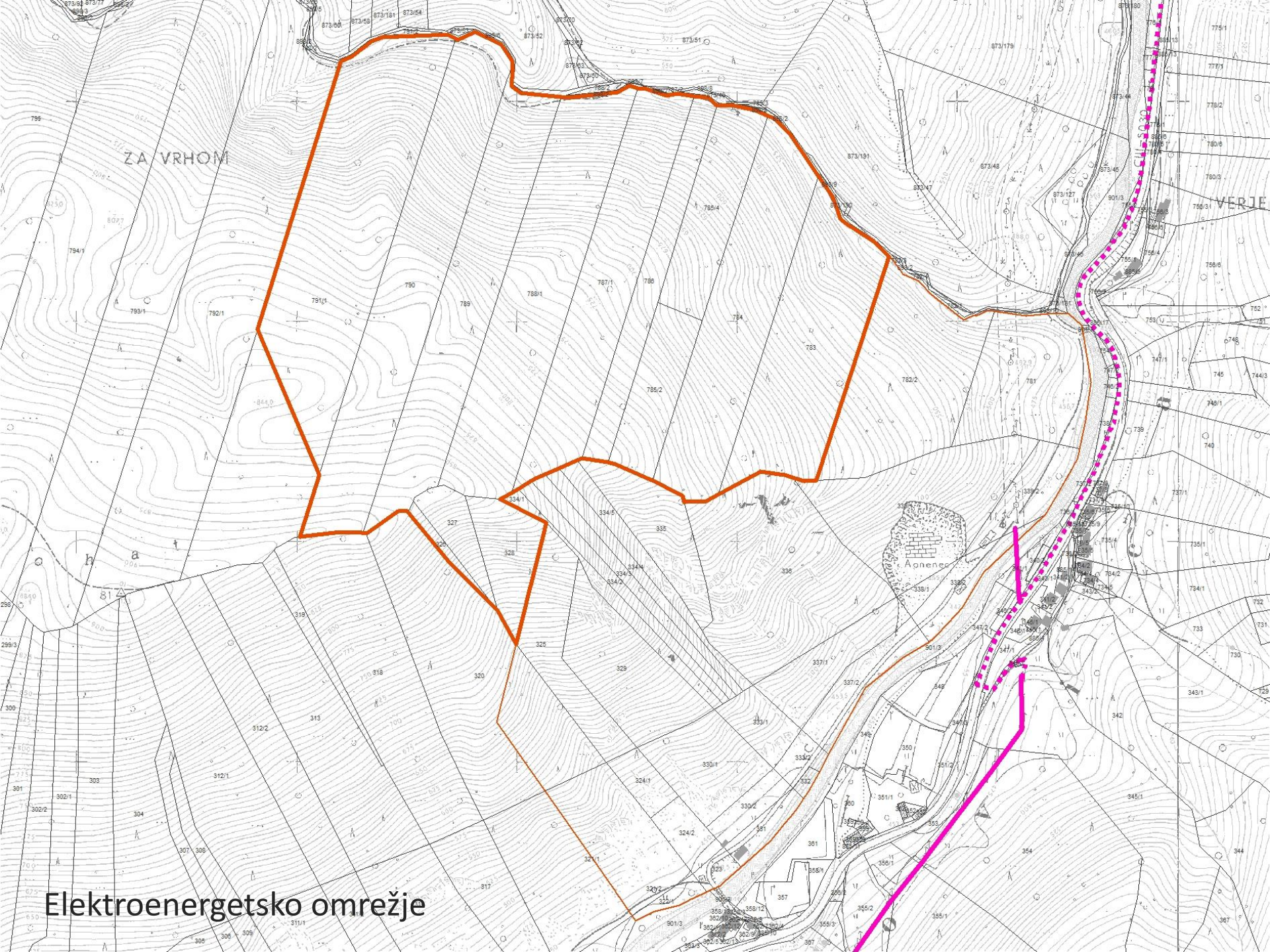
Drugi potencialni vplivi

- **Zrak in hrup** (IV. Stopnja varstva pred hrupom, prašenje, razširitev obrnjena stran od poselitve): **ni pričakovati bistvene spremembe vplivov**
- **Krajina** (razvrednotenje, krajinska slika, preoblikovanje reliefa, optimalnejša lega z manjšimi vplivi) **omilitev vpliva z ustreznim načrtom odkopa, sanacijo**

Za kamnolome, kjer površina kopa presega 25 ha je treba izvesti PVO.



Cestno omrežje



ZA VRHOM

VERIE

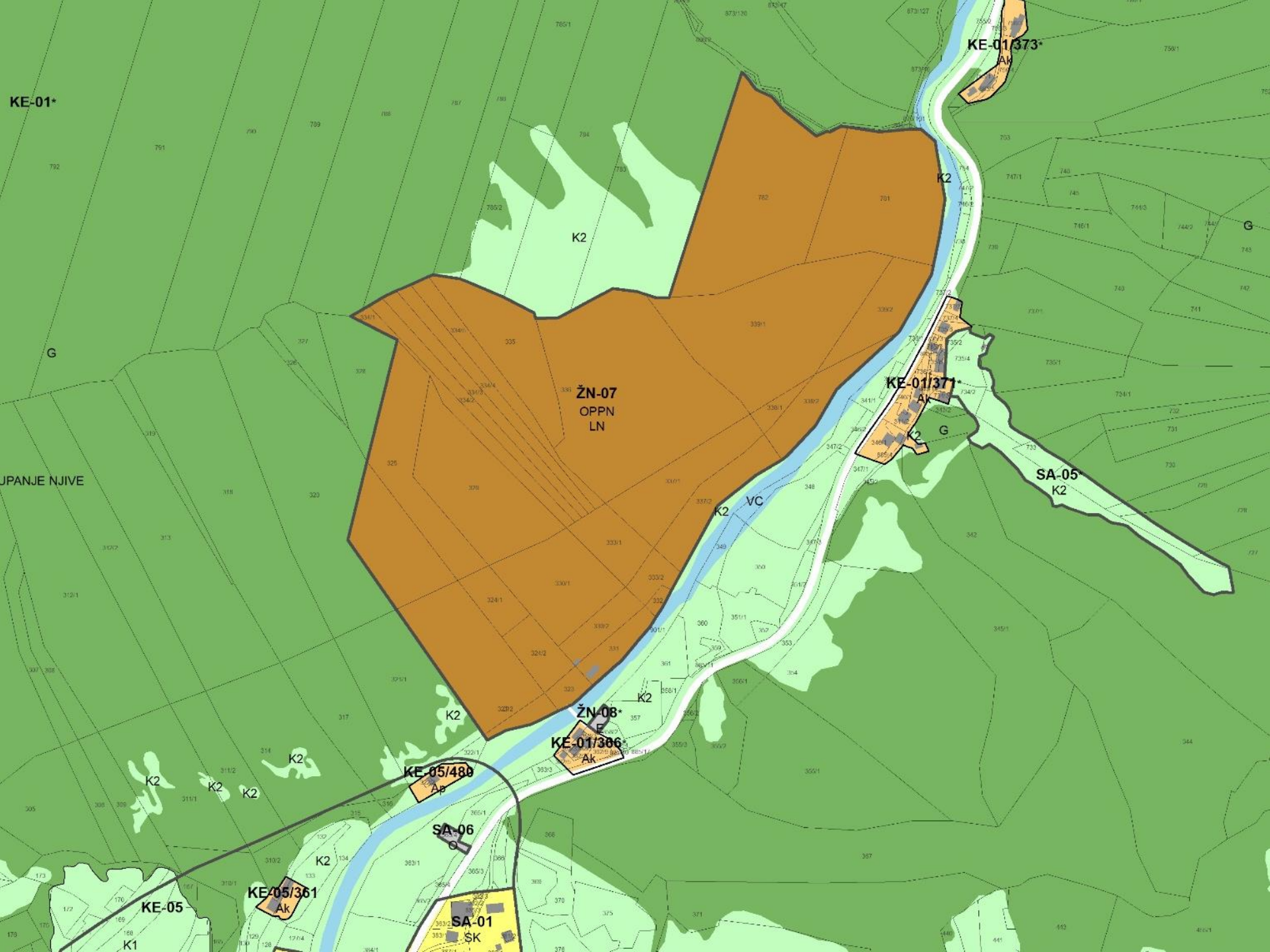
Apenes

Elektroenergetsko omrežje



LOCUS

VELJAVNI OBČINSKI PROSTORSKI NAČRT OBČINE KAMNIK – OPN



KE-01*

KE-01/373*
Ak

K2

ŽN-07
OPPN
LN

KE-01/371*
Ak

SA-05
K2

ŽN-08*
F

KE-01/386
Ak

KE-05/480
Ap

SA-06
S

KE-05/361
Ak

SA-01
SK

KE-05

K1

JAPANJE NJIVE

G

G

K2

G

K2

VC

K2

K2

K2

K2

K2

K2

K2

K2

K2

K2

K2

K2

K2

K2

K2

K2

K2

K2

K2

K2

K2

K2

K2

K2

K2

K2

K2

K2

K2

K2

K2

K2

K2

K2

K2

K2

K2

K2

K2

K2

K2

K2

K2

K2

K2

K2

K2

K2

K2

K2

K2

K2

K2

K2

K2

K2

K2

K2

K2

K2

K2

K2

K2

K2

K2

K2

K2

K2

K2

K2

K2

K2

K2

K2

K2

K2

K2

K2

K2

K2

K2

K2

K2

K2

K2

K2

K2

K2

K2

K2

K2

K2

K2

K2

K2

K2

K2

K2

K2

K2

K2

K2

K2

K2

K2

K2

K2

K2

K2

K2

K2

K2

K2

K2

K2

K2

K2

K2

K2

K2

K2

K2

K2

K2

K2

K2

K2

K2

K2

K2

K2

K2

K2

K2

K2

K2

K2

K2

K2

K2

K2

K2

K2

K2

K2

K2

K2

K2

K2

K2

K2

K2

K2

K2

K2

K2

K2

K2

K2

K2

K2

K2

K2

K2

K2

K2

K2

K2

K2

K2

K2

K2

K2

K2

K2

K2

K2

K2

K2

K2

K2

K2

K2

K2

K2

K2

K2

K2

K2

K2

K2

K2

K2

K2

K2

K2

K2

K2

K2

K2

K2

K2

K2

K2

K2

K2

K2

K2

K2

K2

K2

K2

K2

K2

K2

K2

K2

K2

K2

K2

K2

K2

K2

K2

K2

K2

K2

K2

K2

K2

K2

K2

K2

K2

K2

K2

K2

K2

K2

K2

K2

K2

K2

K2

K2

K2

K2

K2

K2

K2

K2

K2

K2

K2

K2

K2

K2

K2

K2

K2

K2

K2

K2

K2

K2

K2

K2

K2

K2

K2

K2

K2

K2

K2

K2

K2

K2

K2

K2

K2

K2

K2

K2

K2

K2

K2

K2

K2

K2

K2

K2

K2

K2

K2

K2

K2

K2

K2

K2

K2

K2

K2

K2

K2

K2

K2

K2

K2

K2

K2

K2

K2

K2

K2

K2

K2

K2

K2

K2

K2

K2

K2

K2

K2

K2

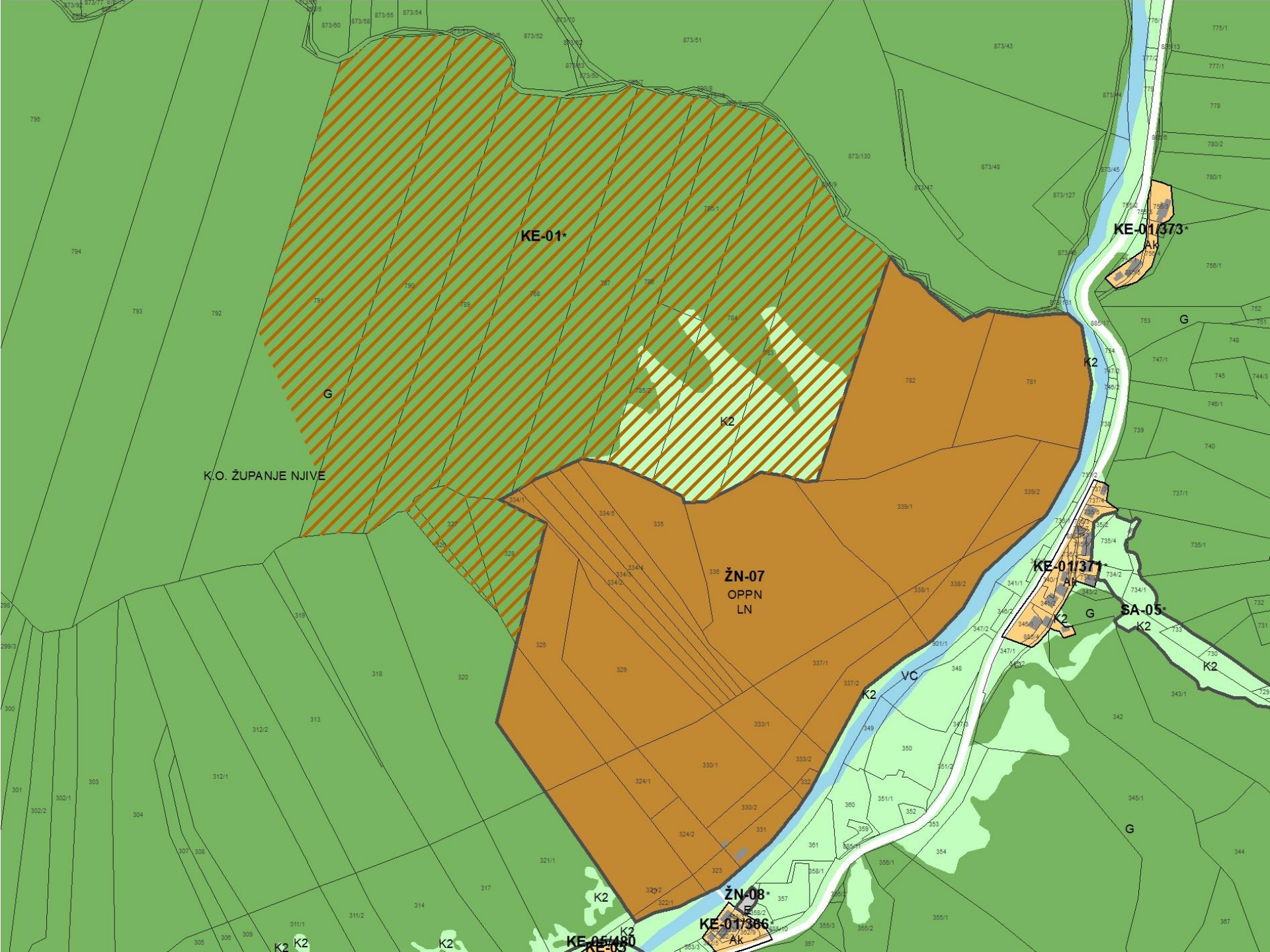
K2

K2

K2

K2

K2



KE-01*

KE-01/373*

K.O. ŽUPANJE NJIVE

ŽN-07
OPPN
LN

KE-01/371

SA-05*

ŽN-08*

KE-01/386

KE-05/180

G

K2

K2

G

VC

K2

G

K2

K2

AK

K2

K2

K2

G

887

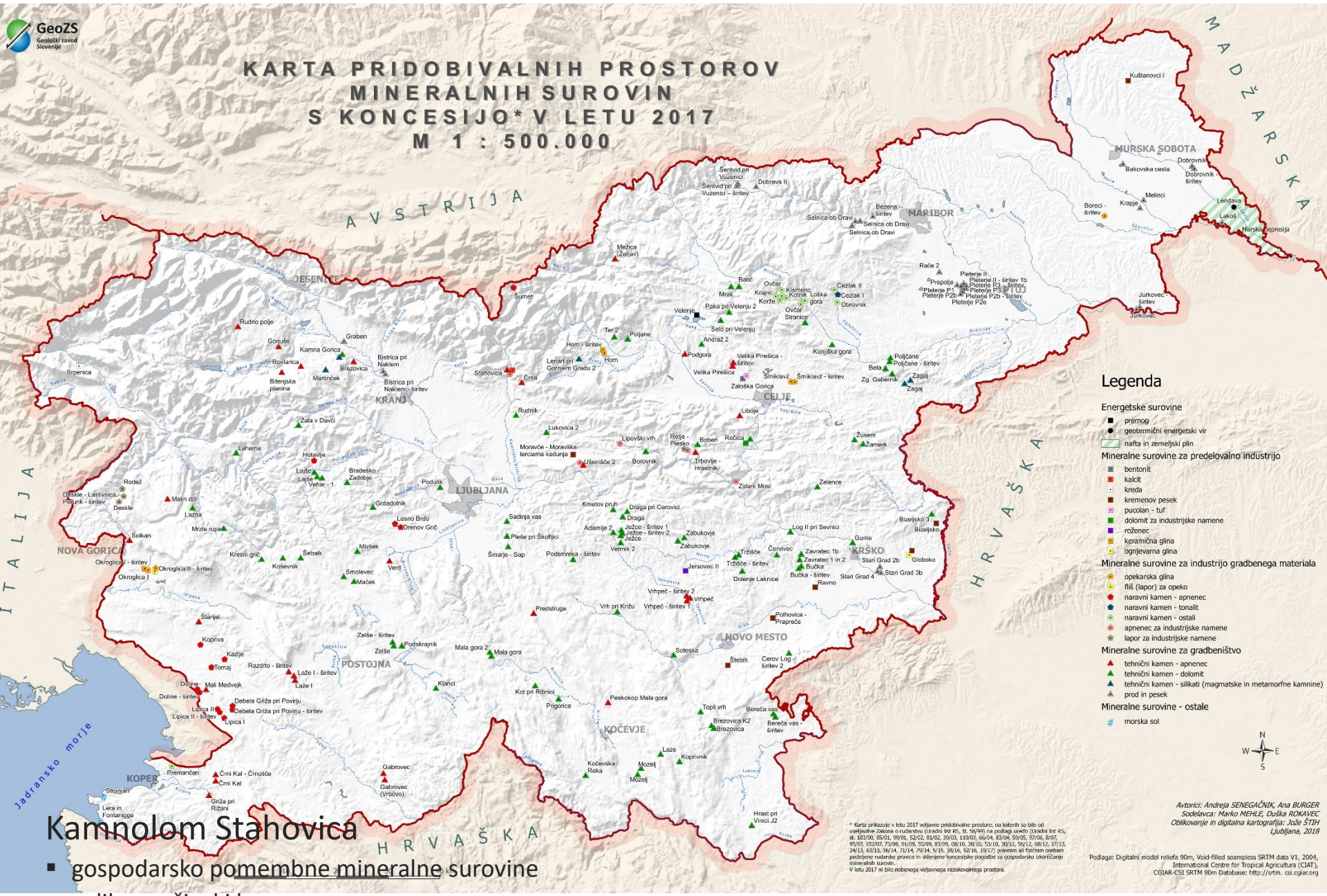


OCENA STANJA IN POTREB

Viri

- Državna rudarska strategija
- Mineralne surovine v letu 2017, Geološki zavod Slovenije
- Ocena stanja in vrednotenje nahajališč tehničnega kamna (občina Kamnik)
- Rudarski projekt „Raziskave mineralne surovine v raziskovalnem prostoru Stahovica – Grohat“ (maj 2018)
- Elaborat o klasifikaciji in kategorizaciji izračunanih zalog in virov na območju pridobivalnega prostora kamnoloma Stahovica (avgust 2018)

KARTA PRIDOBIVALNIH PROSTOROV MINERALNIH SUROVIN S KONCESIJO* V LETU 2017 M 1 : 500.000



Legenda

- Energetske surovine**
- premog
 - geotermični energetski vir
 - nafta in zemeljski plin
- Mineralne surovine za predelovalno industrijo**
- bentonit
 - kalcit
 - kreda
 - kremenov pesek
 - pučolan - tuf
 - dolomit za industrijske namene
 - rožnec
 - kgranična gлина
 - ognjenjava gлина
- Mineralne surovine za industrijo gradbenega materiala**
- opekarska gлина
 - flis (lapor) za opeko
 - naravni kamen - apnec
 - naravni kamen - tonalit
 - naravni kamen - ostali
 - apnec za industrijske namene
 - lapor za industrijske namene
- Mineralne surovine za gradbeništvo**
- ▲ tehnični kamen - apnec
 - ▲ tehnični kamen - dolomit
 - ▲ tehnični kamen - silikat (magmatske in metamorfne kamnine)
 - ▲ prod in pesek
- Mineralne surovine - ostale**
- # morska sol



Kamnolom Stahovica

- gospodarsko pomembne mineralne surovine
- velik površinski kop

* Karta prikazuje v letu 2017 veljavne pridobivalne prostore, na katerih so bile od uveljavitve Zakona o rudarstvu (Uradni list RS, št. 56/99) na podlagi uredbi (Uradni list RS, št. 103/00, 85/01, 39/01, 52/02, 81/02, 39/03, 118/03, 66/04, 83/04, 59/05, 57/06, 8/07, 52/07, 102/07, 23/08, 01/09, 20/09, 69/09, 08/10, 38/10, 20/11, 38/12, 29/12, 69/12, 17/13, 24/13, 63/13, 36/14, 71/14, 79/14, 5/15, 38/16, 52/16, 19/17) pranim ali faznim osesam pridobivanje mineralnih surovin in sklenjene koncesijske pogodbe za ogledno izkoriščanje mineralnih surovin.
V letu 2017 ni bilo nobenega veljavnega raziskovalnega prostora.

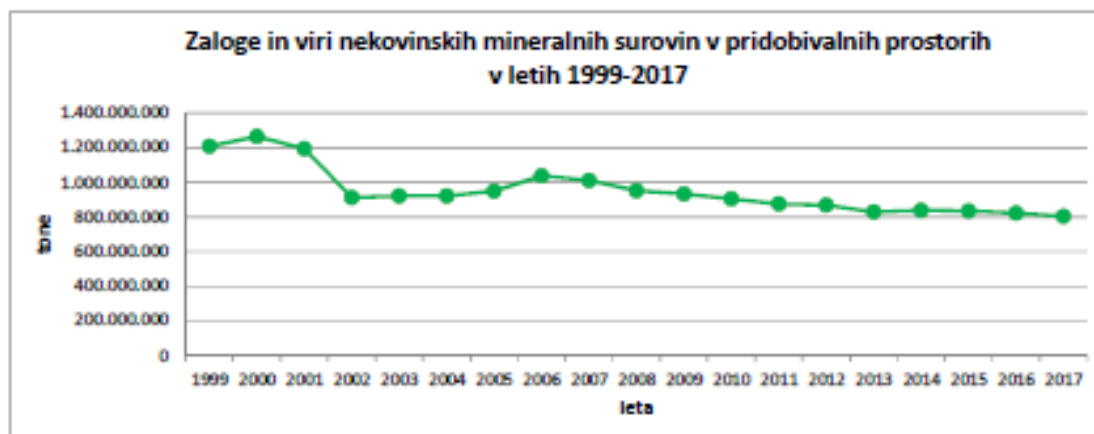
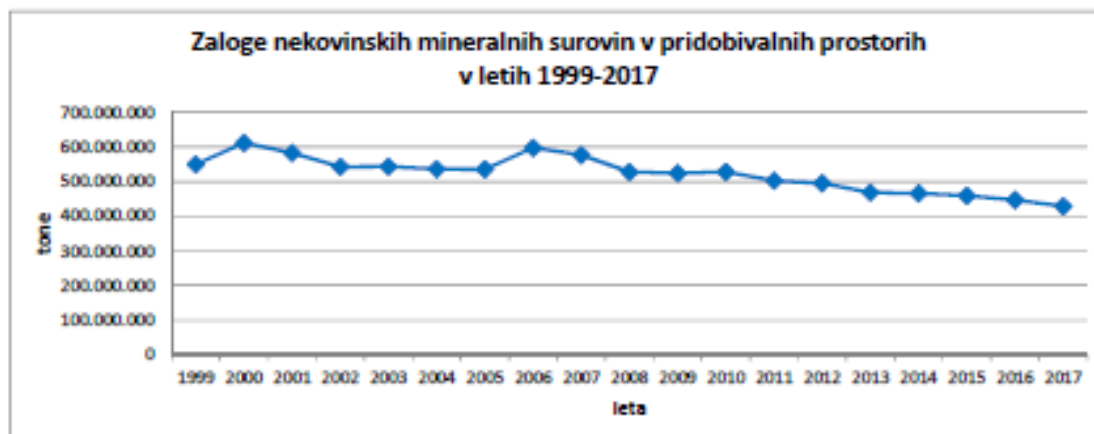
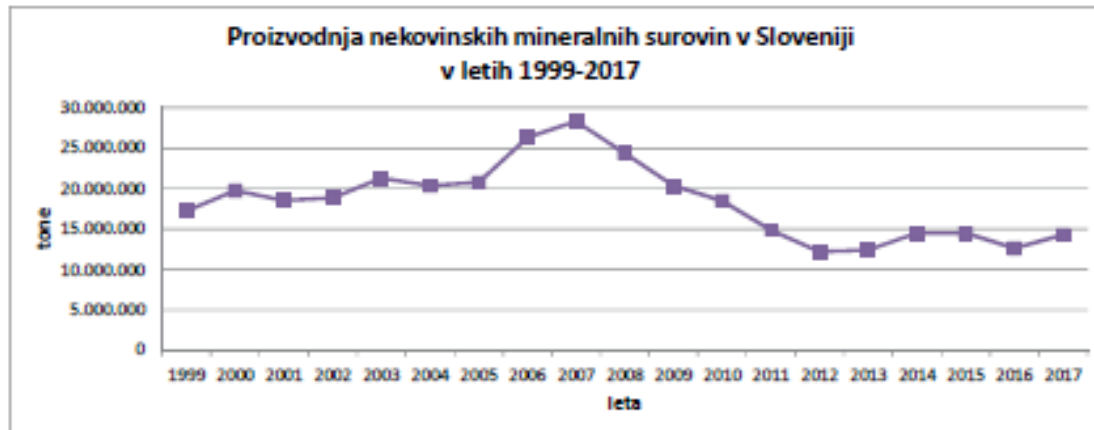


LOCUS

Trendi

Nekovinske mineralne surovine

- Zmanjševanje števila pridobivalnih prostorov
- Stagnacija raziskovalnih del
- Proizvodnja pada





Potrebe

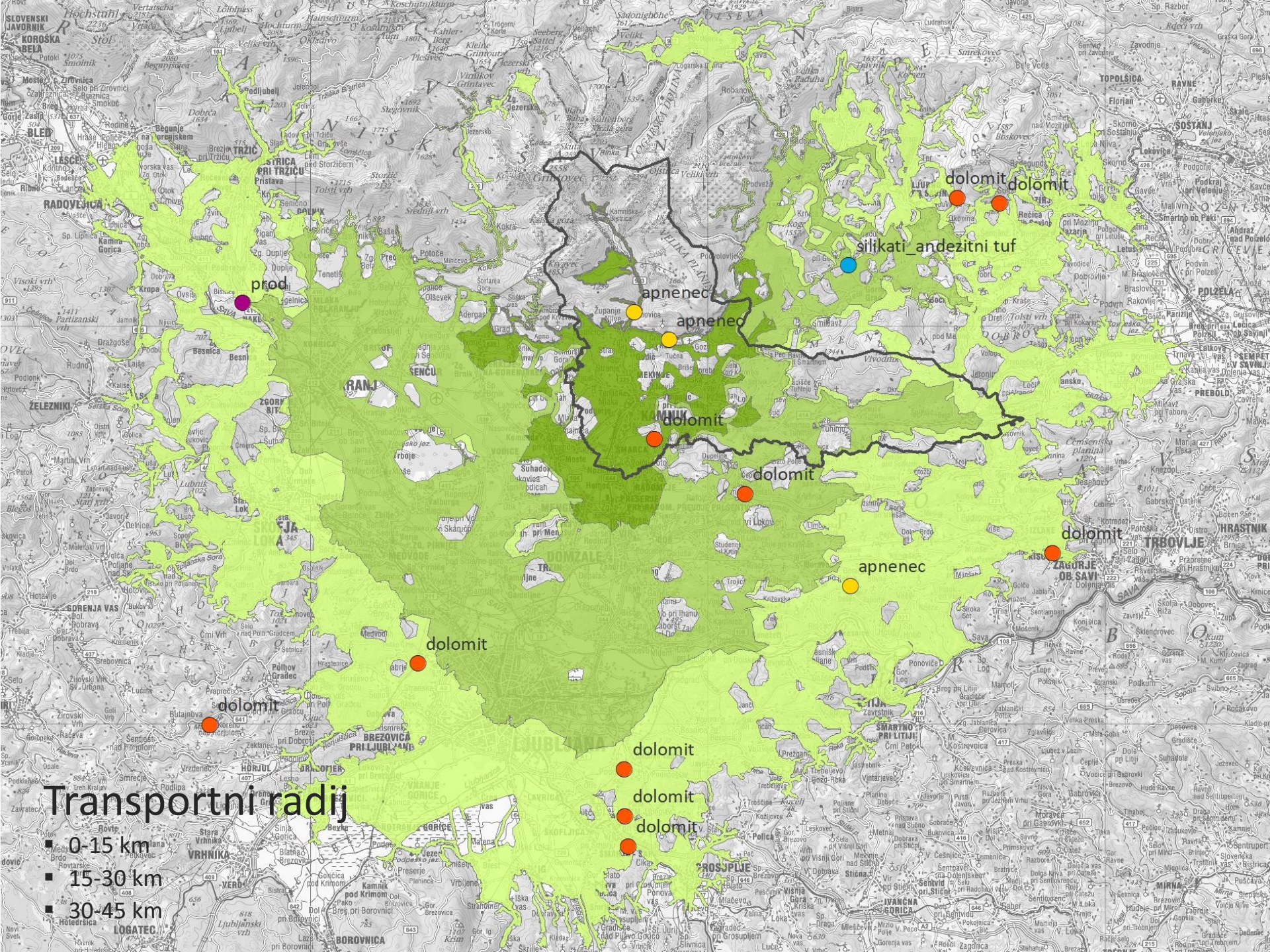
Nekovinske mineralne surovine

Nekovinske mineralne surovine za industrijske namene

- Povečane potrebe in cene v zadnjem desetletju v evropskem prostoru (Pobuda za surovine – trajnostna dobava iz „domačih“ (evropskih virov)
- Lokacija je vezana na geološke danosti (gospodarsko pomembna mineralna surovina)

Mineralne surovine za gradbeništvo

- Mineralne surovine za gradbeništvo so pomemben dejavnik nacionalnega gospodarstva (izgradnja infrastrukture in objektov)
- Optimalni transportni radij surovin za gradbeništvo (cca 30km)
- **Ciljna usmeritev Državne rudarske strategije** – zmanjšanje števila lokacij in povečanje proizvodnje na lokacijo



Transportni radij

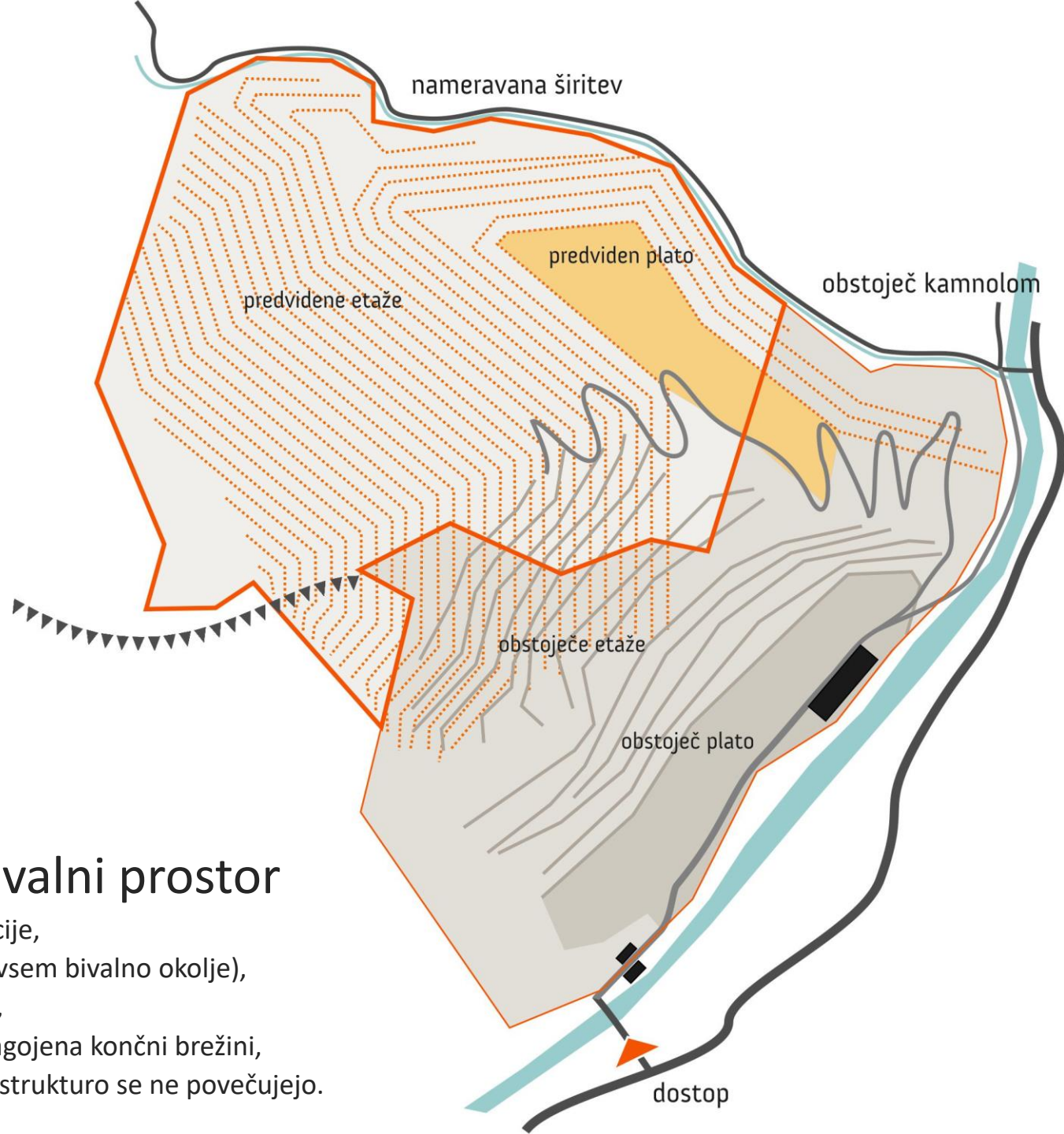
- 0-15 km
- 15-30 km
- 30-45 km

dolomit
apnenec
silikati_andezitni_tuf
dolomit
apnenec
dolomit
apnenec
dolomit
dolomit
dolomit
dolomit



LOCUS

NAMERAVAN POSEG



Razširjen pridobivalni prostor

- ustrežnejši pogoji eksploatacije,
- manjši vplivi na okolje (predvsem bivalno okolje),
- manjša vizualna degradacija,
- morfologiji terena bolj prilagojena končni brežini,
- obremenitve na cestno infrastrukturo se ne povečujejo.



Mali grad 2019



Mali grad 2050



Zgornje Stranje 2019



Zgornje Stranje 2050



Pri orlu 2019

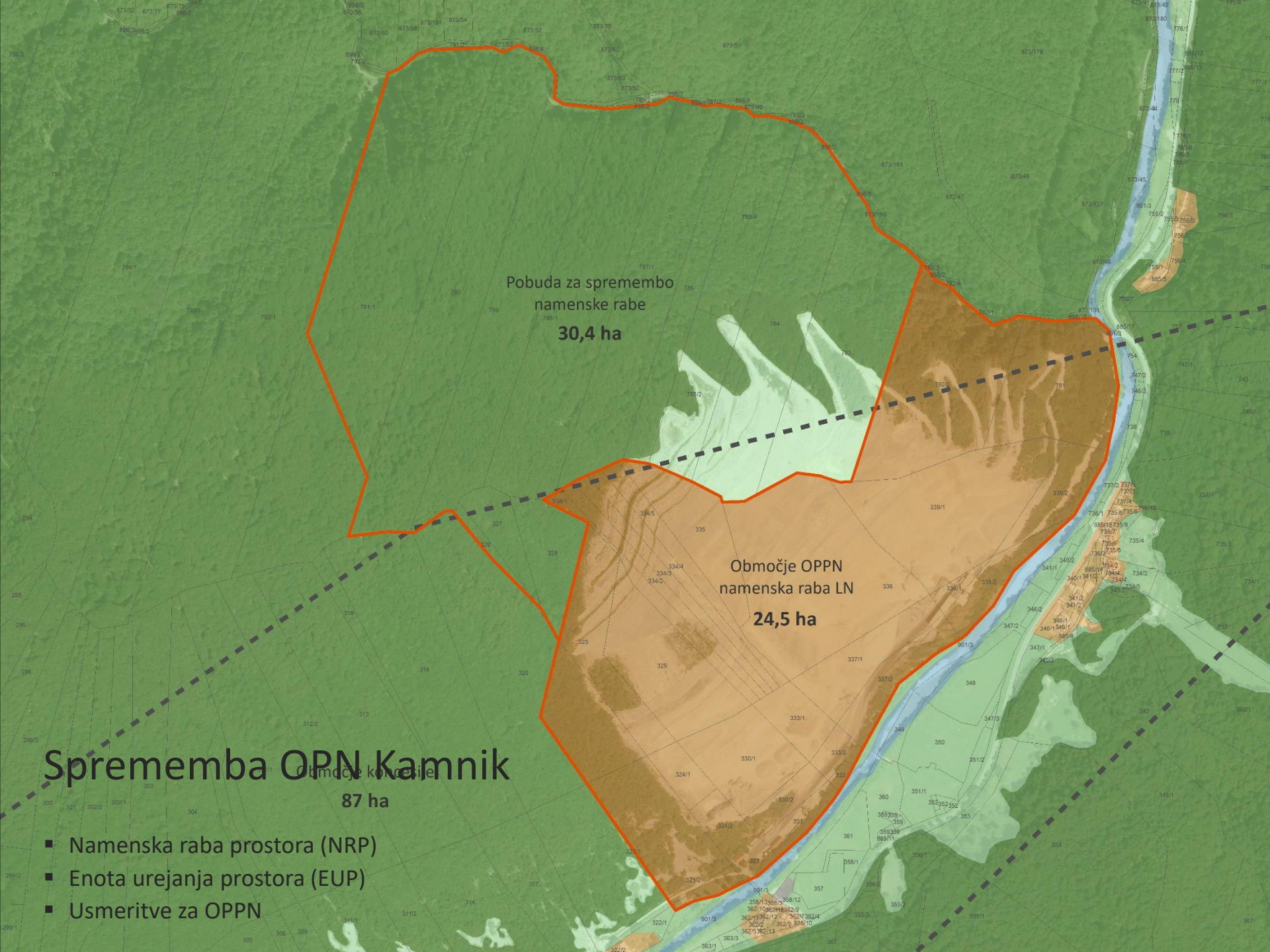


Pri orlu 2050



LOCUS

PROGRAM UKREPOV



Pobuda za spremembo
namenske rabe
30,4 ha

Območje OPPN
namenska raba LN
24,5 ha

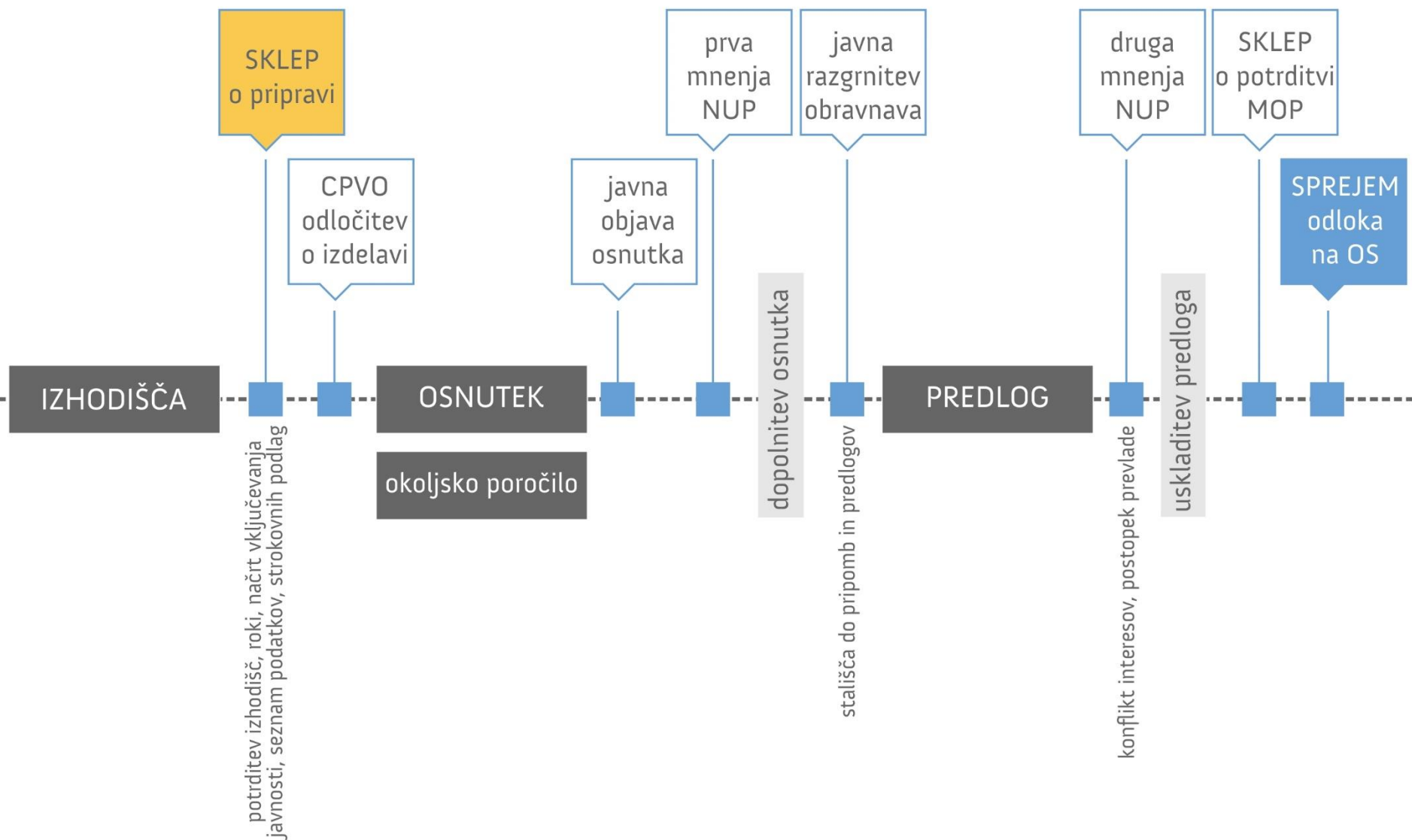
Sprememba OPN Kamnik
Območje konvencije
87 ha

- Namenska raba prostora (NRP)
- Enota urejanja prostora (EUP)
- Usmeritve za OPPN

2 meseca

5 mesecev

3 do 4 mesece





Terminski plan SD OPN Kamnik

Okvirni terminski plan po posameznih fazah

Izhodišča za SD OPN Kamnik	Maj 2019
Sklep o pripravi SD OPN Kamnik	Maj 2019
Pridobitev smernic in odločbe o CPVO	Avgust 2019
Strokovne podlage, analize in utemeljitve	Julij - September 2019
Osnutek SD OPN (prva mnenja)	September 2019
Analiza smernic in dodatne strokovne podlage	November 2019
Dopolnjen osnutek OPN	Januar 2020
Prvo obravnava na občinskem svetu Občine Kamnik	Februar 2020
Javna razgrnitev in javna obravnava	Marec – April 2020
Priprava in potrditev stališč do pripomb	Julij 2020
Predlog SD OPN (druga mnenja)	Oktober 2020
Usklajen predlog SD OPN	November 2020



LOCUS

Obveščanje javnosti o nadaljnjih korakih

- Javno objavljeno poročilo s posveta
- Možnost podajanje pisnih pripomb do konca junija 2019
- Javna razgrnitev in javna obravnava dopolnjenega osnutka SD OPN

Hvala za pozornost



LOCUS

LOCUS prostorske informacijske rešitve d.o.o.

Ljubljanska cesta 76 | 1230 Domžale