



REPUBLIKA SLOVENIJA  
**MINISTRSTVO ZA KMETIJSTVO IN OKOLJE**

UPRAVA REPUBLIKE SLOVENIJE ZA VARNO HRANO,  
VETERINARSTVO IN VARSTVO RASTLIN

Dunajska cesta 22, 1000 Ljubljana

T: 01 300 13 00  
F: 01 300 13 56  
E: gp.uvhvvr@gov.si  
www.uvhvvr.gov.si

Številka: U3430-4/2013-1  
Datum: 25. 1. 2013

Na podlagi drugega odstavka 76.b člena Zakona o zdravstvenem varstvu rastlin (Uradni list RS, št. 62/07-ZZVR-1-UPB2, in 36/2010-ZZZVR-1C; v nadaljevanju ZZVR-1) izdaja direktor Uprave Republike Slovenije za varno hrano, veterinarstvo in varstvo rastlin (v nadaljevanju: Uprava) v zadevi preprečevanja širjenja in zatiranja hruševega ožiga naslednjo

### **ODLOČBO**

#### **o določitvi mej okuženih in nevtralnih območij ter žarišč okužbe s hruševim ožigom**

1. Fitosanitarni ukrepi, predpisani za okužena območja in žarišča okužbe na posebno nadzorovanem območju hruševega ožiga, veljajo za območja iz Priloge 1, ki je sestavni del te odločbe.
2. Polmer žarišč iz prejšnje točke je na varovanem območju 1000 m, na nevtralnem območju pa 5 m.
3. Seznam žarišč okužbe, ki so preklicana, je naveden v prilogi 2, ki je sestavni del te odločbe.
4. Okužena območja in žarišča okužbe iz prve točke te odločbe so grafično prikazana v prilogi 3, ki je sestavni del te odločbe.
5. Nevtralna območja za pridelavo gostiteljskih rastlin Sorško polje, Dobrova-Polhov Gradec, Selo in Savinjska dolina so grafično prikazana v prilogi 4.
6. Pritožba zoper to odločbo ne zadrži izvršitve.
7. Z dnem veljave te odločbe preneha veljati odločba Fitosanitarnе uprave RS št. 3430-51/2011-1 z dne 24. 3. 2011, spremenjena z odločbama št. 3430-51/2011-2 z dne 17. 11. 2011 in 3430-51/2011-3 z dne 2. 4. 2012.

### **OBRAZLOŽITEV**

ZZVR-1 določa, da če se na ozemlju Republike Slovenije pojavi škodljivi organizem s seznamov I.A in II.A, oziroma s seznamov I.B ali II.B, za katerega je Evropska Komisija priznala Republiki Sloveniji status varovanega območja, ali se pojavijo simptomi na rastlini, rastlinskih proizvodih

ali nadzorovanih predmetih, na podlagi katerih se sumi na okužbo s škodljivim organizmom s seznamov I.A, II.A, I.B ali II.B, morajo izvajalci zdravstvenega varstva rastlin o tem takoj na predpisan način obvestiti Upravo.

Med posebnim nadzorom gostiteljskih rastlin hruševega ožiga so fitosanitarni inšpektorji in drugi pooblaščenici izvajalci zdravstvenega varstva rastlin obvestili Upravo o sumljivih simptomih na rastlinah in odvzeli uradne vzorce rastlin ter jih poslali v laboratorij, ki opravlja diagnostične preiskave. Pooblaščen laboratorij je potrdil sum na okužbo z bakterijo *Erwinia amylovora* (Burill) Winslow et al., ki je na seznamu II.A in II.B direktive 2000/29/ES (UL L št. 169 z dne 10.7.2000) s spremembami, na podlagi katere Evropska komisija določa Republiki Sloveniji status varovanega območja.

ZZVR-1 v 12. členu določa, da je posebno nadzorovano območje okuženo ali ogroženo ali neokuženo območje, na katerem se na predpisan način zagotavlja zdravstveno varstvo rastlin. Ta način je predpisan s Pravilnikom o ukrepih za preprečevanje širjenja in zatiranje hruševega ožiga (Uradni list RS, št.19/09; v nadaljevanju pravilnik), kjer so določeni ukrepi za preprečevanje širjenja in zatiranje hruševega ožiga, ki ga povzroča bakterija *Erwinia amylovora* (Burill) Winslow et al., ugotavljanje zdravstvenega stanja gostiteljskih rastlin, meje okuženega, ogroženega in nevtralnega območja, ukrepi, prepovedi, omejitve in pogoji za prenehanje odrejenih ukrepov ter način obveščanja imetnikov gostiteljskih rastlin.

Na podlagi 76.b člena ZZVR-1 Uprava v primerih posebno nadzorovanih območij z odločbo določi podrobnejši seznam žarišč in drugih okuženih, ogroženih ali neokuženih območij in za posamezno območje določi predpisane fitosanitarne ukrepe. Pritožba zoper to odločbo ne zadrži izvršitve.

V skladu s 4. in 8. členom pravilnika so bila na podlagi laboratorijskih analiz določena žarišča okužbe, ki predstavljajo območje okoli točke potrditve okužbe, določene s pravokotnimi koordinatami v metrih s polmerom do 1 km, ter nevtralna območja kot uradno nadzorovana območja pridelave gostiteljskih rastlin za saditev, od katerih je vsako veliko vsaj 50 km<sup>2</sup> in na katerem je dokazana odsotnost hruševega ožiga. V skladu s petim odstavkom 10. člena ZZVR-1 Uprava določi obseg žarišča okužbe. Na varovanem območju so s to odločbo določena žarišča s polmerom 1000 m okoli točke potrditve okužbe, da lahko v skladu s tretjim odstavkom 10. člena ZZVR-1 pristojni inšpektor odredi nadaljnje ukrepe za obvladovanje žarišča okužbe na podlagi vizualnih znamenj brez odvzema vzorcev.

Na nevtralnem območju je žarišče okužbe območje okoli točke potrditve okužbe, določene s pravokotnimi koordinatami v metrih, kjer je hrušev ožig potrjen, s polmerom 5 m, da sega čez krošnjo največjega drevesa. Na nevtralnem območju je namreč predpisano redno pregledovanje in uničenje celih rastlin z vidnimi znamenji hruševega ožiga, zato razmejitev širšega žarišča ne bi doprinesla k zmanjšanju nevarnosti za zdravje rastlin.

Pravilnik določa, da se v letu prve potrditve hruševega ožiga in v naslednjem letu žarišče okužbe šteje za območje z nizko stopnjo pojavljanja hruševega ožiga in se obravnava kot varovano območje. Če ni odkritih novih primerov bolezni, se tretje leto žarišče okužbe izbriše s seznama; če pa so odkrite nove okužbe, se lahko šteje, da se je bakterija *Erwinia amylovora* (Burill) Winslow et al. na tem območju ustalila (okuženo območje) in se ne obravnava več kot varovano območje. Pravilnik določa tudi, da Uprava razmejitev žarišč in drugih razmejenih območij ustrezno prilagodi oziroma razmejena območja med seboj tudi združuje in smiselno zaokroža, če se ugotovi in potrdi hrušev ožig na drugi točki, kot je bila prvotna točka najdbe. Območje Gorenjske in Maribora je bilo v letu 2006 ter območje Koroške in Notranjske v letu 2008 v skladu s pravilnikom določeno kot okuženo območje, kjer se je hrušev ožig ustalil. V žariščih okužbe v okolici Dobrne, Slovenske Bistrice in na območju Pohorja so bile več kot 2 leti

po prvi najdbi vsako leto odkrite okužbe, zato so bili v letih 2011 in 2012 v skladu s pravilnikom iz varovanega območja izključeni deli občin Slovenska Bistrica, Dobrna in Vojnik in uvrščeni v okuženo območje, ker se je hrušev ožig na teh območjih ustalil.

V letu 2012 v okviru posebnega nadzora so bile z laboratorijsko analizo oziroma z vizualnimi pregledi odkrite okužbe v obstoječih žariščih Lendava 1, Renče, Bukovica 4 in Gračnica, niso pa bile ugotovljene okužbe na novih lokacijah. V žariščih na varovanem območju Pordašinci, Motvarjevci in Šalovci iz leta 2007, Gorišnica iz leta 2008 ter Renkovci iz leta 2010 niso bile odkrite nove okužbe v letih 2011 in 2012, zato so ta žarišča s to odločbo uvrščena med preklicana žarišča. Med preklicana žarišča sta s to odločbo uvrščeni tudi žarišči Gomilsko in Spodnje Roje na nevtralnem območju Savinjska dolina, ker v njih v letih 2011 in 2012 niso bile odkrite nove okužbe. S to odločbo je zaradi preglednosti izdan čistopis ugotovitev.

Seznam občin oziroma njihovih delov na okuženem območju, kjer se je hrušev ožig ustalil, in seznam žarišč na varovanem območju je v prilogi 1, seznam preklicanih žarišč na varovanem območju ter v nevtralnih območjih pa v prilogi 2. O območju ustalitve in razmejitvah iz te odločbe Uprava v skladu z direktivo 2000/29/ES obvešča Evropsko komisijo.

Razmejitve žarišč, okuženih območij in nevtralnih območij je grafično prikazano v prilogah 3 in 4. Grafični prikaz seznama žarišč okužbe in okuženih območij, kjer se je hrušev ožig ustalil, je dosegljiv na spletni strani Uprave

[http://www.fu.gov.si/si/storitve\\_in\\_ukrepi/posebno\\_nadzorovani\\_organizmi/hrusev\\_ozig/](http://www.fu.gov.si/si/storitve_in_ukrepi/posebno_nadzorovani_organizmi/hrusev_ozig/)

Na podlagi 74. člena ZZVR-1 je Uprava osrednji odgovorni organ za zdravstveno varstvo rastlin v Republiki Sloveniji, ki opravlja upravne naloge in z njimi povezane strokovne naloge. Ker je na podlagi 12. člena ZZVR-1 s pravilnikom določeno ozemlje Slovenije kot posebno nadzorovano območje, na katerem se na predpisan način zagotavlja zdravstveno varstvo rastlin, Uprava z odločbo določi podrobnejši seznam žarišč in drugih okuženih, ogroženih ali neokuženih območij ter za posamezno območje določi predpisane fitosanitarne ukrepe. Pritožba zoper odločbo Uprave ne zadrži izvršitve, saj je izvršitev ukrepov za zagotavljanje zdravih rastlin v javnem interesu.

Glede na navedeno je bilo odločeno, kot je razvidno iz izreka odločbe. S tem je odločba utemeljena.

**POUK O PRAVNEM SREDSTVU:** Zoper to odločbo je dovoljena pritožba na Ministrstvo za kmetijstvo in okolje, Dunajska cesta 22. Pritožba se vloži v 15-tih dneh od vročitve odločbe, pisno, neposredno ali priporočeno po pošti ali da ustno na zapisnik pri Upravi RS za varno hrano, veterinarstvo in varstvo rastlin, Ljubljana, Dunajska 22. Za pritožbo je potrebno plačati upravno takso po tarifni št. 2 Zakona o upravnih taksah (Uradni list RS, št. 106/2010-UPB5) v vrednosti 18,12 EUR.

Odločba se izdaja po uradni dolžnosti in je takse prosta.

Postopek vodila:

mag. Erika Orešek  
sekretarka



dr. Jernej Drofenik  
v.d. generalnega direktorja

Vročiti:

- javno naznanilo na oglasni deski Uprave RS za varno hrano, veterinarstvo in varstvo rastlin
- objava na enotnem državnem portalu e-uprava

Poslati: občine: z naročilom, da objavijo odločbo na oglasni deski (po elektronski pošti):

- na okuženem območju, kjer se je hrušev ožig ustalil: Bled, Bohinj, Bovec, Cerklje na Gorenjskem, Domžale, Gorenja vas – Poljane, Gorje, Jesenice, Jezersko, Kamnik, Komenda, Kranj, Kranjska Gora, Lukovica, Medvode, Naklo, Preddvor, Radovljica, Šenčur, Škofja Loka, Tržič, Žirovnica, Bloke, Borovnica, Brezovica, Cerknica, Dobrova – Polhov Gradec, Horjul, Ig, Kočevje, Log – Dragomer, Logatec, Ribnica, Sodražica, Velike Lašče, Vrhnika, Žiri, Črna na Koroškem, Dravograd, Mežica, Muta, Radlje ob Dravi, Ravne na Koroškem, Prevalje, Slovenj Gradec, Gornji Grad, Hoče – Slivnica, Ljubno, Lovrenc na Pohorju, Luče, Maribor, Mislinja, Nazarje, Oplotnica, Podvelka, Rače-Fram, Ribnica na Pohorju, Ruše, Selnica ob Dravi, Solčava, Slovenska Bistrica, Šoštanj, Velenje, Vitanje, Vuzenica, Zreče, Železniki.
- na varovanem območju: Beltinci, Braslovče, Dobrna, Dobrovnik, Gorišnica, Gornji Petrovci, Grosuplje, Hodoš, Ilirska Bistrica, Ivančna Gorica, Kobarid, Kobilje, Kostel, Kungota, Kuzma, Laško, Lendava, Ljubljana, Ljutomer, Majšperk, Moravske toplice, Nova Gorica, Novo mesto, Ormož, Osilnica, Postojna, Prebold, Ptuj, Puconci, Renče – Vogrsko, Sevnica, Središče ob Dravi, Šalovci, Šentilj, Trzin, Vodice, Vransko, Žalec.

Navadno:

- javno naznanilo na krajevno običajen način
- UVHVVR, Inšpekcija za varno hrano, veterinarstvo in varovanje rastlin
- Kmetijski inštitut Slovenije, Oddelek za varstvo rastlin
- Inštitut za hmeljarstvo in pivovarstvo Slovenije, Oddelek za varstvo rastlin
- Kmetijsko gozdarski zavod Maribor, Oddelek za varstvo rastlin
- Kmetijsko gozdarski zavod Nova Gorica, Oddelek za varstvo rastlin
- Kmetijsko gozdarski zavod Novo mesto, Oddelek za varstvo rastlin
- Zavod za gozdove Slovenije

Objavljeno na oglasni deski dne \_\_\_\_\_

**Priloga 1: Seznam okuženih območij in žarišč okužbe z bakterijo *Erwinia amylovora*. Območja ustalitve so določena z občinami oziroma mejami naselij, žarišča okužbe (to je območje okoli točke potrditve okužbe s polmerom 1 km na varovanem območju in 5 m na nevtralnih območjih) pa so določena s pravokotnimi koordinatami v metrih<sup>1</sup>.**

Preglednica 1.1: Seznam občin na okuženem območju, kjer se je hrušev ožig ustalil, določenem z Uredbo Komisije št. 690/2008 o priznavanju varovanih območij v Skupnosti, izpostavljenih posebni nevarnosti za zdravstveno varstvo rastlin, ter z Direktivo 2000/29/ES, kjer je dovoljeno zmanjševanje infekcijskega pritiska z izrezovanjem delov okuženih rastlin (občine na gorenjskem, koroškem, mariborskem in notranjskem območju).

OBČINA	LETO RAZMEJITVE
Bled	2008
Bloke	2008
Bohinj	2008
Borovnica	2008
Bovec	2008
Brezovica	2008
Cerklje na Gorenjskem	2006
Cerknica	2008
Črna na Koroškem	2008
Dobrna: območje naselij: Klanc, Loka pri Dobrni, Parož in Zavrh nad Dobrno	2012
Dobrova – Polhov Gradec	2008
Domžale – del severozahodno od avtoceste	2009
Dravograd	2008
Gorenja vas - Poljane	2008
Gorje	2008
Gornji Grad	2008
Hoče - Slivnica	2006
Horjul	2008
Ig	2008
Jesenice	2008
Jezerško	2008
Kamnik	2006
Kočevje	2008
Komenda	2009
Kranj	2006
Kranjska Gora	2008
Ljubno	2008
Log - Dragomer	2008
Logatec	2008
Lovrenc na Pohorju	2008
Luče	2008
Lukovica	2008
Medvode	2008
Maribor	2006
Mežica	2008

<sup>1</sup> Pravokotni koordinatni sistem 5. cone Gauss Krügerjeve projekcije na Besslovem elipsoidu. Modifikacija pravokotnih koordinat:  $y=y'+500.000$  m,  $x=x'+5.000.000$  m;  $y'$  je oddaljenost od srednjega meridiana cone,  $x'$  je oddaljenost od ekvatorja. Modul merila na srednjem meridianu:  $m_0=0,9999$ .

OBČINA	LETO RAZMEJITVE
Mislinja	2008
Muta	2008
Naklo	2006
Nazarje	2008
Oplotnica	2008
Podvelka	2008
Preddvor	2006
Prevalje	2008
Rače – Fram: območje naselij Planica in Ranče	2011
Radlje ob Dravi	2008
Radovljica	2006
Ravne na Koroškem	2008
Ribnica	2008
Ribnica na Pohorju	2008
Ruše	2011
Selnica ob Dravi	2008
Slovenj Gradec	2008
Slovenska Bistrica: območje naselij: Bojtina, Cezlak, Frajnhajm, Kalše, Kebelj, Kot na Pohorju, Lukanja, Modrič, Nadgrad, Ošelj, Podgrad na Pohorju, Spodnje Prebukovje, Šmartno na Pohorju, Zgornja Nova vas, Zgornje Prebukovje, Nova Gora nad Slovensko Bistrico, Kovača vas, Planina pod Šumikom, Smrečno, Jurišna vas, Modrič, Rep, Urh, Veliko Tinje, Turiška vas na Pohorju, Malo Tinje in Radkovec.	2011
Sodražica	2008
Solčava	2008
Šenčur	2006
Škofja Loka	2006
Šoštanj	2008
Trzič	2006
Velenje: območje naselij Plešivec, Škalske Cirkovce, Šmartinske Cirkovce, Paka pri Velenju, Paški Kozjak in Janškovo selo	2009 in 2012
Velike Lašče	2008
Vitanje	2008
Vojnik: območje naselja Čreškova	2012
Vrhnika	2008
Vuzenica	2008
Zreče	2008
Žiri	2008
Žirovnica	2006
Železniki	2008

**Preglednica 1.2: Seznam žarišč hruševega ožiga na dan 25. 1. 2013.**

Leto prve razmejitve	Leto zadnje aktivnosti	Poštna številka	POŠTA	NASELJE	Y	X
Žarišča na varovanem območju						
2008	2011	9221	Martjanci	NORŠINCI	592.577	170.214
2007	2009	9220	Lendava - Lendva	LENDAVA	611.628	159.071
2011	2012	9220	Lendava - Lendva	LENDAVA 1	612.442	158.020
2007	2012	3272	Rimske Toplice	GRAČNICA	517.964	105.373
2010	2010	1281	Kresnice	ZG. JEVNICA	479564	102951
2007	2012	5292	Renče	RENČE	397.258	84.054
2007	2009	5293	Volčja draga	BUKOVICA (NOVA GORICA)	396.829	84.068
2008	2009	5293	Volčja Draga	BUKOVICA (NOVA GORICA)	396.660	84.184
2011	2011	5293	Volčja Draga	BUKOVICA 3	396.749	84.030
2011	2012	5293	Volčja Draga	BUKOVICA 4	397.660	84.135

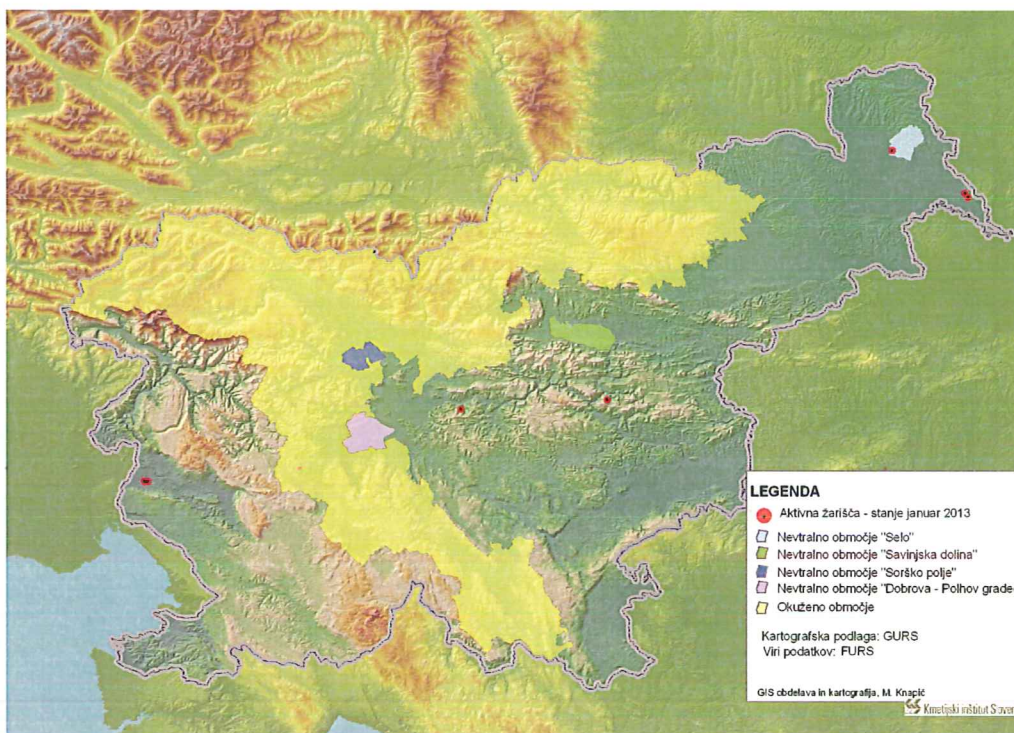
**Priloga 2: Seznam preklicanih žarišč hruševega ožiga, v katerih v zadnjih 2 letih niso bile odkrite nove najdbe hruševega ožiga na dan 25. 1. 2013.**

Leto prve razmejitev	Leto zadnje aktivnosti	Poštna številka	POŠTA	NASELJE	Y	X
Žarišča na varovanem območju						
2003	2003	1211	Ljubljana-Šmartno	SPODNJE GAMELJNE	462280	108140
2003	2003	1217	Vodice	BUKOVICA PRI VODICAH	462220	114481
2003	2003	1236	Trzin	TRZIN	465960	109633
2003	2003	1290	Grosuplje	MALA RAČNA	476662	83600
2003	2003	1295	Ivančna Gorica	LEŠČEVJE	483287	85804
2003	2003	1336	Vas	VRH PRI FARI	492514	38523
2003	2003	1337	Osilnica	PAPEŽI	477008	46996
2003	2003	2250	Ptuj	KRČEVINA PRI VURBERGU	561830	149517
2003	2003	2250	Ptuj	KRČEVINA PRI VURBERGU	561762	149404
2003	2003	2250	Ptuj	KRČEVINA PRI VURBERGU	561763	149382
2003	2003	2314	Zgornja Polskava	ZGORNJA POLSKAVA	547465	142712
2003	2003	3311	Šempeter v Savinjski dolini	ZALOG PRI ŠEMPETRU	509329	126351
2003	2003	5223	Breginj	BREGINJ	379295	125415
2003	2003	5253	Čepovan	ČEPOVAN	406901	101238
2003	2003	6230	Postojna	BUKOVJE	433433	75614
2003	2003	8290	Sevnica	SEVNICA	523912	97056
2003	2003	8290	Sevnica	SEVNICA	523823	96423
2003	2003	9202	Mačkovci	DANKOVCI	589334	179778
2003	2005	5000	Nova Gorica	ROŽNA DOLINA	394970	89702
2005	2005	5000	Nova Gorica	ROŽNA DOLINA	395509	91363
2005	2005	5000	Nova Gorica	ROŽNA DOLINA	395112	91604
2003	2004	8321	Brusnice	VELIKE BRUSNICE	520362	73896
2007	2007	1129	Ljubljana	LJUBLJANA	464.796	101.748
2007	2007	1210	Ljubljana-Šentvid	MEDNO	456.759	109.159
2007	2007	2213	Zgornja Velka	TRATE	561.068	171.245
2007	2007	2270	Ormož	LOPERŠICE	592.709	140.946
2003	2007	2277	Središče ob Dravi	GRABE (ORMOŽ)	597.111	139.785
2007	2007	2323	Ptujška Gora	PTUJSKA GORA	558.910	134.616
2008	2008	3320	Velenje	ŠKALE	508.597	137.943
2007	2007	3305	Vransko	LOČICA PRI VRANSKEM	494.151	120.490
2003	2008	2277	Središče ob Dravi	SREDIŠČE OB DRAVI	597.430	139.967
2007	2008	9202	Mačkovci	KUŠTANOVCI	591.785	182.614
2007	2008	9206	Križevci	PANOVCI	594.242	180.807
2007	2008	9206	Križevci	DOMANJŠEVCI	598.945	182.890
2003	2005	3320	Velenje	ČRNOVA	512.302	133.286
2003	2007	3320	Velenje	ČRNOVA	512.197	133.240
2007	2007	6250	Ilirska Bistrica	TRPČANE	446.928	42.826
2007	2007	6250	Ilirska Bistrica	KUTEŽEVO	448.002	42.423
2007	2007	9205	Hodoš - Hodos	HODOŠ	601.302	188.341

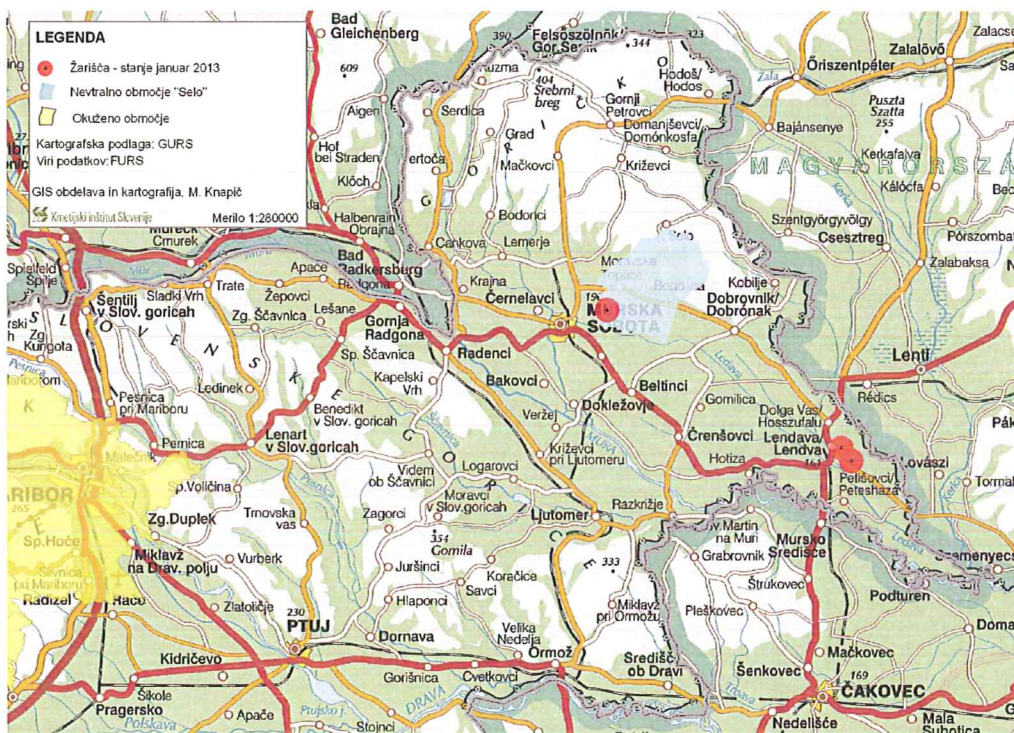


2007	2007	9206	Križevci	KRIŽEVCI	595.918	182.223
2007	2007	9206	Križevci	KRIŽEVCI	595.924	182.027
2007	2008	9223	Dobrovnik - Dobronak	DOBROVNIK	603.779	168.489
2007	2008	9263	Kuzma	KUZMA	582.794	188.427
2007	2007	9207	Prosenjakovci - Partosfalva	ČIKEČKA VAS	601.225	176.430
2007	2007	9207	Prosenjakovci - Partosfalva	BERKOVC (MORAVSKE TOPLICE)	599.199	179.461
2007	2007	9208	Fokovci	FOKOVC	596.392	177.432
2007	2007	9227	Kobilje	KOBILJE	606.188	173.054
2007	2008	3310	Žalec	STUDENCE	513.151	130.657
2007	2007	9207	Prosenjakovci - Partosfalva	PORDAŠINCI	602.609	176.149
2007	2010	9207	Prosenjakovci	MOTVARJEVCI	603.017	175.184
2010	2010	9224	Turnišče	RENKOVC	599421	166540
2008	2010	2272	Gorišnica	GORIŠNICA	578.334	141.449
2008	2010	2277	Središče ob Dravi	ŠALOVCI	595.070	142.266
2007	2010	2277	Središče ob Dravi	ŠALOVCI	595.117	142.225
Žarišča na nevtralnih območjih						
2007	2008	1356	Dobrova	BREZJE PRI DOBROVI	451.271	99.403
2007	2007	1356	Dobrova	DOBROVA (DOBROVA-POLHOV GRADEC	449.904	98.412
2007	2007	4000	Kranj	TRBOJE	455.022	117.215
2007	2007	4208	Šenčur	ŠENČUR	456.786	119.174
2007	2007	4208	Šenčur	VOKLO	455.045	118.996
2007	2007	4211	Mavčiče	PODREČA	454.936	114.650
2007	2007	4211	Mavčiče	JAMA (KRANJ)	454.045	117.130
2007	2007	4211	Mavčiče	MEJA	452.067	116.411
2008	2008	4208	Šenčur	VOGLJE (ŠENČUR)	457.010	118.834
2008	2008	4211	Mavčiče	JAMA (KRANJ)	454.000	117.145
2008	2008	3312	Prebold	KAPLJA VAS	506.178	122.227
2008	2008	3312	Prebold	LATKOVA VAS	507.664	122.657
2007	2008	3312	Prebold	DOLENJA VAS	507.541	121.738
2009	2010	3303	Gomilsko	GOMILSKO	503787	123495
2007	2010	3311	Šempeter v Savinjski dolini	SPODNJE ROJE	510.976	122.490

**Priloga 3: Grafični prikaz okuženih območij, kjer se je hrušev ožig ustalil, ter žarišč okužbe.**



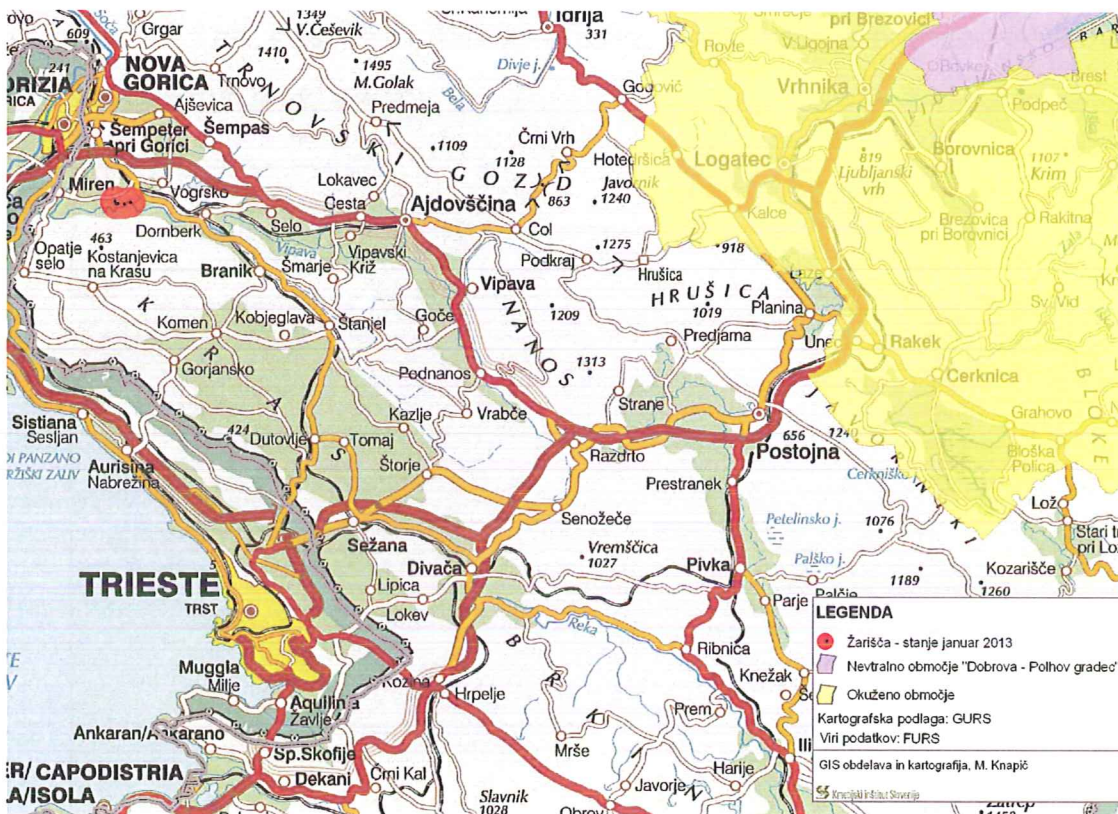
Karta 1: Okuženo območje na gorenjskem, koroškem, mariborskem in notranjskem na območju, nevtralna območja Sorško polje (določeno v letu 2006), Selo in Dobrova-Polhov Gradec (določeni v letu 2008) ter Savinjska dolina (določeno v letu 2010) in žarišča na dan 25. 1. 2013.



Karta 2: Žarišča v Prekmurju na dan 25. 1. 2013

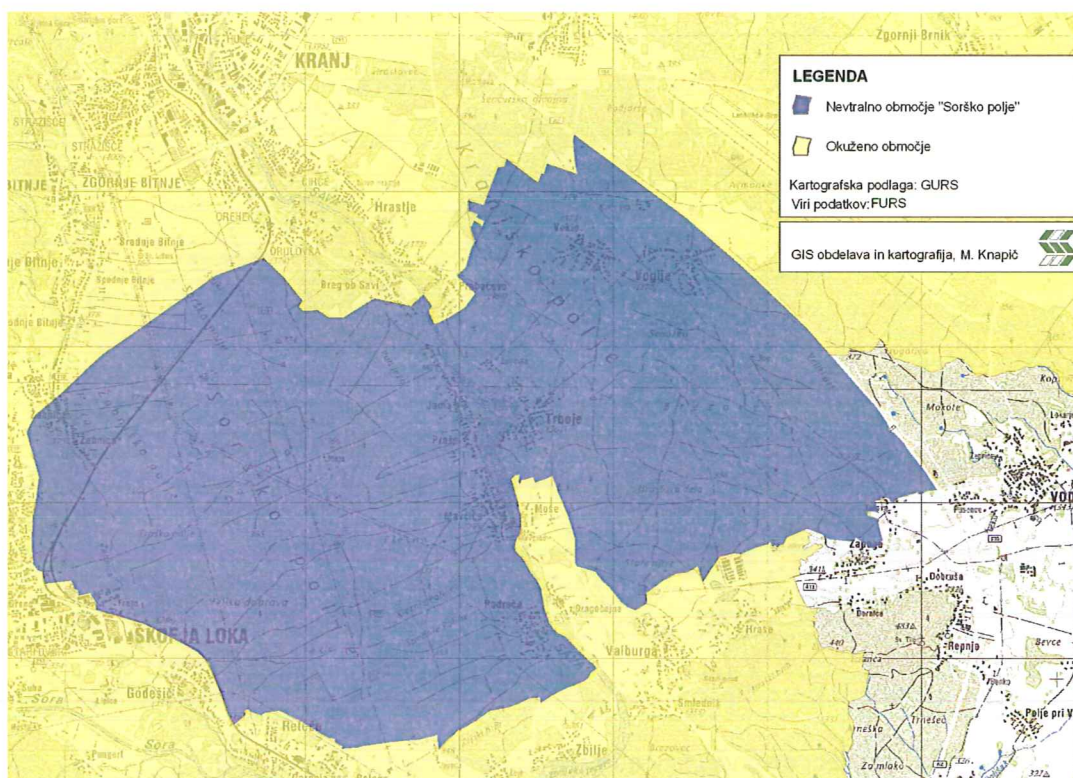


Karta 3: Žarišča na celjskem območju in v osrednji Sloveniji na dan 25. 1. 2013.

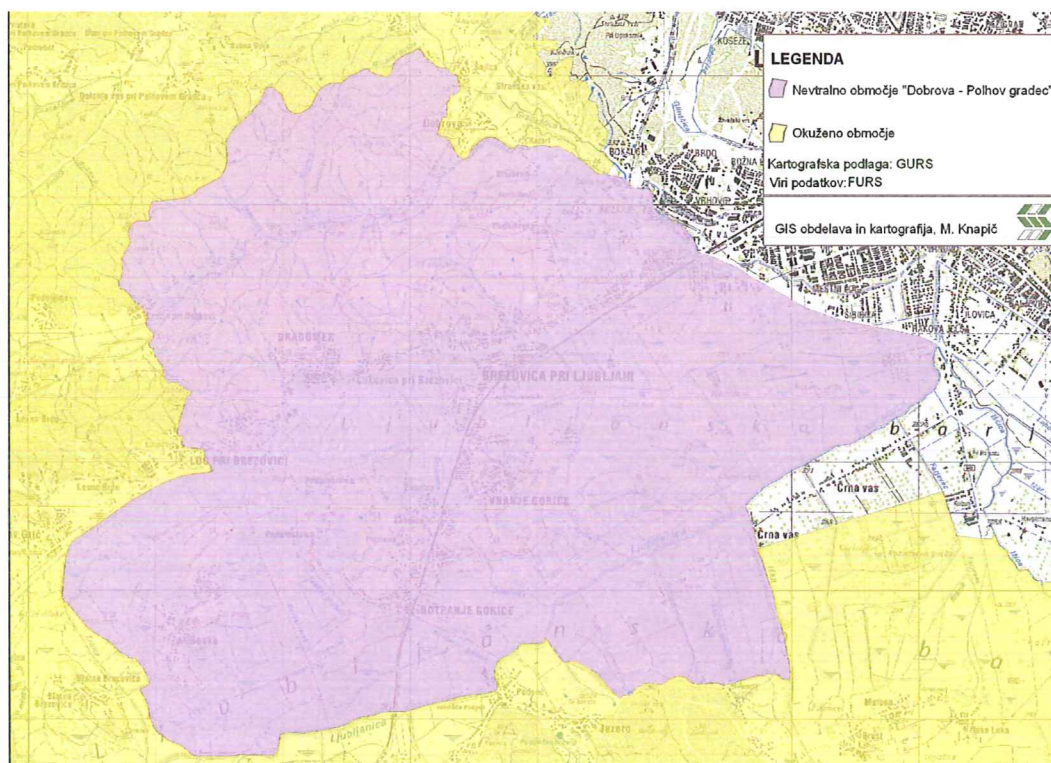


Karta 4: Žarišča na Primorskem na dan 25. 1. 2013.

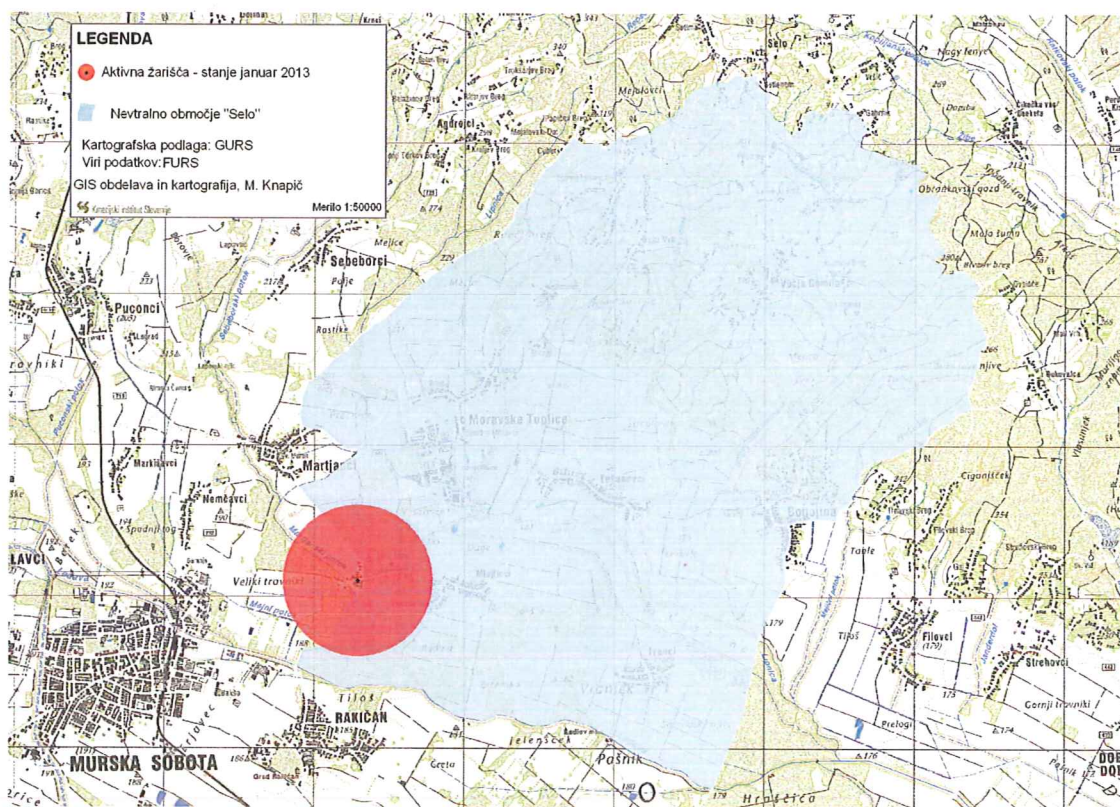
**Priloga 4: Grafični prikaz nevtralnih območij za pridelavo gostiteljskih rastlin hruševega ožiga.**



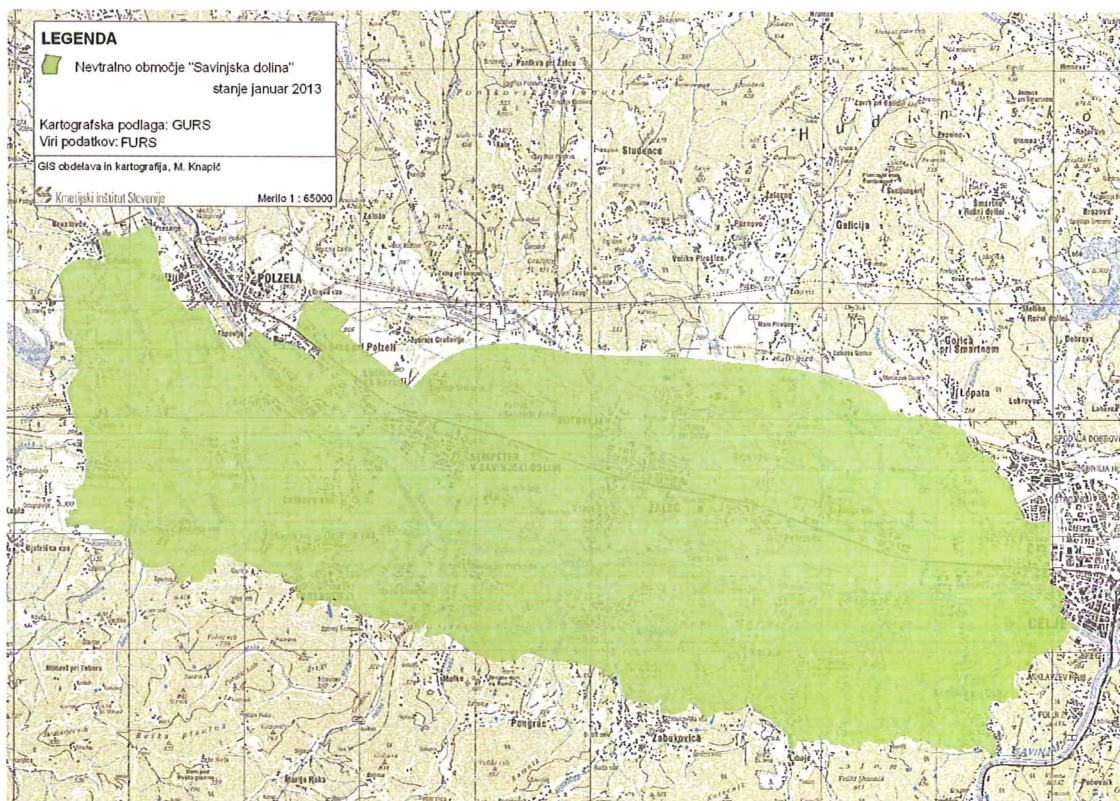
Karta 5: Nevtralno območje Sorško polje, določeno leta 2006, na dan 25. 1. 2013.



Karta 6: Nevtralno območje Dobrova-Polhov Gradec, določeno leta 2008, na dan 25. 1. 2013.



Karta 7: Neutrarno območje Selo, določeno dne leta 2008, na dan 25. 1. 2013.



Karta 8: Neutrarno območje Savinjska dolina, določeno leta 2010, na dan 25. 1. 2013.

