

Zakaj moramo LOČEVATI e-odpadke in odpadne baterije?

Nepravilno odlaganje e-odpadkov in odpadnih baterij povzroči onesnaženje okolja z nevarnimi snovmi, ki škodujejo okolju, ljudem in živalim, dragocene sekundarne surovine pa se za vedno izgubijo.

ZELENE KOTE najdete v vseh poslovalnicah naslednjih tehničnih trgovin:

- Big Bang, d.o.o.
- Gorenje GSI, d.o.o.
- Mercator d.d., M Tehnika
- MERKUR trgovina, d.d.

Kam lahko BREZPLAČNO oddamo e-odpadke in odpadne baterije?

- v ulične zbiralnike ZEOS,*
- v zbiralnice ZEOS,*
- v zbirni center izvajalca javne službe ravnanja z odpadki,*
- v trgovine z električno in elektronsko opremo (ponekod se nahajajo tudi zeleni koti),*
- na priložnostna zbirna mesta ob ZEOS-ovih akcijah zbiranja e-odpadkov in odpadnih baterij.

*seznam vseh lokacij je objavljen na spletni strani www.stariaparati.si



ZEOS,
ravljanje z električno in elektronsko opremo, d.o.o.,
Štandrova ulica 4, 1231 Ljubljana- Črnuče
T: 01/ 366 8541, F: 01/ 366 8582,
E: info@zeos.si, W: www.e-odpadki.zeos.si, www.stariaparati.si

- www.facebook.com/eodpadki
- www.twitter.com/eodpadki
- www.flickr.com/photos/eodpadki

ZELENI KOTI

OKOLJU IN GOSPODINJSTVOM
PRIJAZNO ZBIRANJE E-ODPADKOV IN
ODPADNIH BATERIJ

Imate doma stare aparate in baterije?
Prinesite jih s seboj in jih oddajte v
ZELENI KOT v eno izmed
POSLOVALNIC TEHNIČNIH TRGOVIN!



ZEOS



REPUBLIKA SLOVENIJA
MINISTRSTVO ZA OKOLJE IN PROSTOR



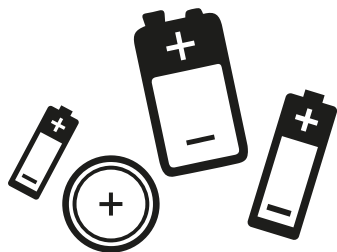
LIFE GOSPODARJENJE Z E-ODPADKI LIFE14 GIE/SI/000176

KAJ LAHKO ODDAMO V ZELENE KOTE?



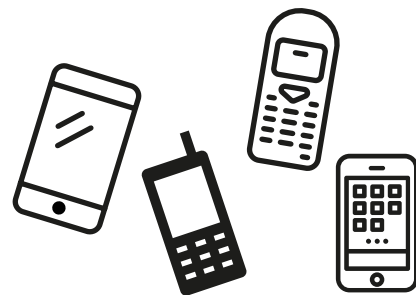
SIJALKE

paličaste fluorescentne sijalke, kompaktne fluorescentne sijalke, visoko intenzivne sijalke, LED sijalke, ...

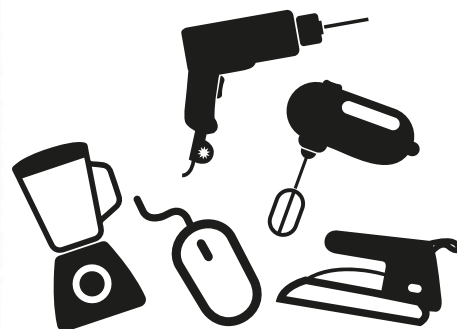


PRENOSNE BATERIJE IN AKUMULATORJE

baterije AA, AAA, AAAA, DC, gV, gumbne baterije, baterije prenosnih računalnikov in telefonov, ...



MOBILNE TELEFONE



MALE ELEKTRIČNE IN ELEKTRONSKE APARATE

električne mešalnike, likalnike, ure, grelnike vode, sušilnike las, električna orodja, brivnike, električne igrače, računalniške miške, polnilce, slušalke, ...

Večje aparate (pralne stroje, hladilnike, TV aparate, monitorje, ...) lahko oddamo ob nakupu novih aparatov pri trgovcu (v skladišču).

E-odpadke in odpadne baterije je potrebno zbirati ločeno.

