

Na podlagi 260. člena Zakona o urejanju prostora (Uradni list RS, št. 199/21, 18/23 – ZDU-1O, 78/23 – ZUNPEOVE, 95/23 – ZIUOPZP, 131/23 - ZORZFS), 29. člena Zakona o lokalni samoupravi (Uradni list RS, št. 94/07 – UPB2, 27/08 – Odl. US RS, 76/08, 79/09, 51/10, 84/10 – Odl. US RS, 40/12 – ZUJF, 14/15 – ZUUJFO, 76/16 – Odl. US RS, 11/18 – ZSPDSL-1, 30/18, 61/20 – ZIUZEOP-A in 80/20 – ZIUOOPE) in 73. člena Statuta Občine Gorišnica (Uradno glasilo slovenskih občin, št. 57/17) je Občinski svet Občine Gorišnica na \_\_\_\_\_ seji dne \_\_\_\_\_, sprejel

## SKLEP

### o vzpostavitvi statusa grajenega javnega dobra lokalnega pomena

#### 1. člen

Pri nepremičninah s parc. št. 610/4, 613/10, 286/5, 286/7, 287/7, 280/2, 279/2, 276/2, 273/2, 617/4, 617/6, 286/12 in 286/10, vse k.o. (409) Zamušani, s parc. št. 473/6, 410/4, 413/11, 413/10, 403/7, 411/6, 407, 410/3, 410/2, 424/8, 421/2, 419/2, 418/4, 426/14, 426/12, 429/2, 527/7 in 528, vse k.o. (381) Tibolci, katere so v lasti Občine Gorišnica, se vzpostavi status grajenega javnega dobra lokalnega pomena.

#### 2. člen

Navedene nepremičnine pridobijo status grajenega javnega dobra lokalnega pomena z ugotovitveno odločbo, ki jo izda po uradni dolžnosti občinska uprava. Po pravnomočnosti odločbe se le-ta pošlje pristojnemu zemljiškoknjižnemu sodišču v izvršitev, kjer se pri zgoraj navedenih nepremičninah zaznamuje status grajenega javnega dobra lokalnega pomena.

#### 3. člen

Ta sklep začne veljati naslednji dan po objavi v Uradnem glasilu slovenskih občin.

Številka:

Datum:

---

### OBRAZLOŽITEV:

Zakon o urejanju prostora (Uradni list RS, št. 199/21, 18/23 – ZDU-1O, 78/23 – ZUNPEOVE, 95/23 – ZIUOPZP, 131/23 – ZORZFS; v nadaljevanju ZUreP-3) od 260. do 262. člena ureja pogoje za pridobitev statusa grajenega javnega dobra, posledice pridobitve statusa grajenega javnega dobra ter pogoje za prenehanje statusa grajenega javnega dobra.

Štirinajsta alineja prvega odstavka 3. člena ZUreP-3 določa, da je grajeno javno dobro zemljišče, objekt ali njegov del, namenjen taki splošni rabi, kot jo glede na namen njegove uporabe določa zakon ali na njegovi podlagi izdan predpis; grajeno javno dobro je državnega in lokalnega pomena ter je lahko v lasti države, občine ali v zasebni lasti.

Sedemnajsta alineja prvega odstavka 3. člena ZUreP-3 določa, da je javna površina praviloma odprta prostorska ureditev, namenjena splošni rabi, naravna ali ustvarjena z gradbenimi ali drugimi posegi v prostor, kot so cesta, ulica, pasaža, trg, tržnica, atrij, parkirišče, pokopališče, park, zelenica, otroško igrišče, športno igrišče ter druga površina za rekreacijo in prosti čas; javna površina je grajena ali zelena; javna površina je lahko v lasti države, občine ali v zasebni lasti.

Po prvem odstavku 260. člena ZUreP-3 se status grajenega javnega dobra lokalnega pomena pridobi z ugotovitveno odločbo, ki jo na podlagi sklepa občinskega sveta po uradni dolžnosti izda občinska uprava.

V skladu s tretjim odstavkom 260. člena ZUreP-3 občinski sklep sprejme sklep iz prvega odstavka 260. člena ZUreP-3 na predlog župana. Predlogu se priložijo navedba pravne podlage, ki določa, da lahko zemljišče, objekt ali njegov del pridobi status grajenega javnega dobra, uporabno dovoljenje, kadar je to predpisano, in izpis iz katastra nepremičnin ali katastra gospodarske javne infrastrukture.

Po devetem odstavku 260. člena ZUreP-3 občinska uprava pošlje pravnomočno ugotovitveno odločbo o pridobitvi statusa grajenega javnega dobra pristojnemu sodišču, ki po uradni dolžnosti vpiše zaznambo o javnem dobru v zemljiško knjigo.

19. člen Stvarnopravnega zakonika (Uradni list RS, št. 87/02, 91/13, 23/20, 78/23 – ZUNPEOVE) določa, da je javno dobro stvar, ki jo v skladu z njenim namenom ob enakih pogojih lahko uporablja vsakdo (splošna raba). Zakon določa, katera stvar je javno dobro in kakšni so pogoji za njegovo uporabo.

Nepremičnine s parc. št. 610/4, 613/10, 286/5, 286/7, 287/7, 280/2, 279/2, 276/2, 273/2, 617/4, 617/6, 286/12 in 286/10, vse k.o. (409) Zamušani, s parc. št. 473/6, 410/4, 413/11, 413/10, 403/7, 411/6, 407, 410/3, 410/2, 424/8, 421/2, 419/2, 418/4, 426/14, 426/12, 429/2, 527/7 in 528, vse k.o. (381) Tibolci, so v zemljiški knjigi vpisane kot last Občine Gorišnica.

V naravi nepremičnine parc. št. 286/5, 276/2, 286/7, 287/7, 280/2, 279/2, 273/2, 286/10, vse k.o. (409) Zamušani, predstavljajo del javne poti JP – 602321, zato je vzpostavitev statusa grajenega javnega dobra lokalnega pomena na teh parcelah utemeljena.

V naravi nepremičnina parc. št. 473/6, k.o. (381) Tibolci, predstavlja del javne poti JP – 602141, zato je vzpostavitev statusa grajenega javnega dobra lokalnega pomena na tej parceli utemeljena.

V naravi nepremičnine parc. št. 413/10, 403/7, 411/6, 410/2, 421/2, 419/2, 418/4, 426/14, 426/12, 429/2, 413/11, 424/8, vse k.o. (381) Tibolci, predstavljajo del javne poti JP - 602721, zato je vzpostavitev statusa grajenega javnega dobra lokalnega pomena na teh parcelah utemeljena.

V naravi nepremičnina parc. št. 407, k.o. (381) Tibolci, predstavlja del javnih poti JP – 602721 in JP - 602722, zato je vzpostavitev statusa grajenega javnega dobra lokalnega pomena na tej parceli utemeljena.

V naravi nepremičnini parc. št. 527/7, 528, obe k.o. (381) Tibolci, predstavljata del javne poti JP - 602221, zato je vzpostavitev statusa grajenega javnega dobra lokalnega pomena na teh parcelah utemeljena.

V naravi nepremičnine parc. št. 610/4, 613/10, 617/6, 617/4, 286/12, vse k.o. (409) Zamušani, predstavljajo del dostopne poti v navezavi na javno pot JP – 602321 v naselju Zamušani, zato je vzpostavitev statusa grajenega javnega dobra lokalnega pomena na teh parcelah utemeljena.

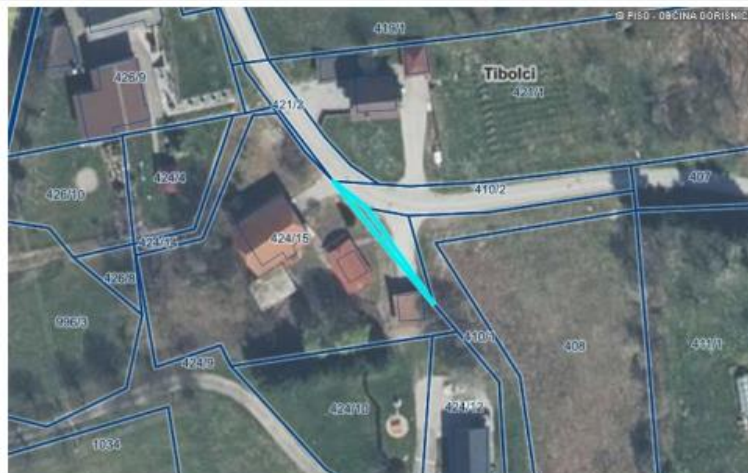
V naravi nepremičnini parc. št. 410/4 in 410/3, obe k.o. (381) Tíbolci, predstavljata del dostopne poti v navezavi na javno pot JP - 602721 v naselju Tíbolci, zato je vzpostavitev statusa grajenega javnega dobra lokalnega pomena na teh parcelah utemeljena.

Za obravnavana območja so slikovna gradiva priložena.

O pridobitvi statusa grajenega javnega dobra lokalnega pomena bo izdana ugotovitvena odločba, ki se po pravnomočnosti pošlje pristojnemu sodišču v izvršitev.

Glede na navedeno predlagam Občinskemu svetu Občine Gorišnica, da predlog sklepa obravnava in ga sprejme.

Borut Kolar,  
župan



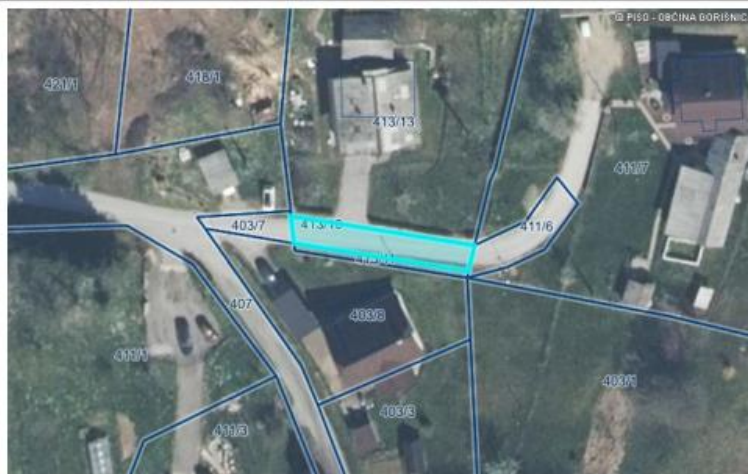
parcela	kat. občina	površina (grafična površina) [m2]
<b>410/4</b>	<b>381-TIBOLCI</b>	<b>28 (28)</b>
boniteta	urejena parcela	datum spr.
<b>-1</b>	<b>da</b>	



parcela	kat. občina	površina (grafična površina) [m2]
<b>473/6</b>	<b>381-TIBOLCI</b>	<b>253 (253)</b>
boniteta	urejena parcela	datum spr.
<b>48</b>	<b>da</b>	



parcels	kat. občina	površina (grafična površina) [m2]
<b>413/11</b>	<b>381-TIBOLCI</b>	<b>27 (27)</b>
boniteta	urejena parcela	datum spr.
<b>52</b>	<b>da</b>	



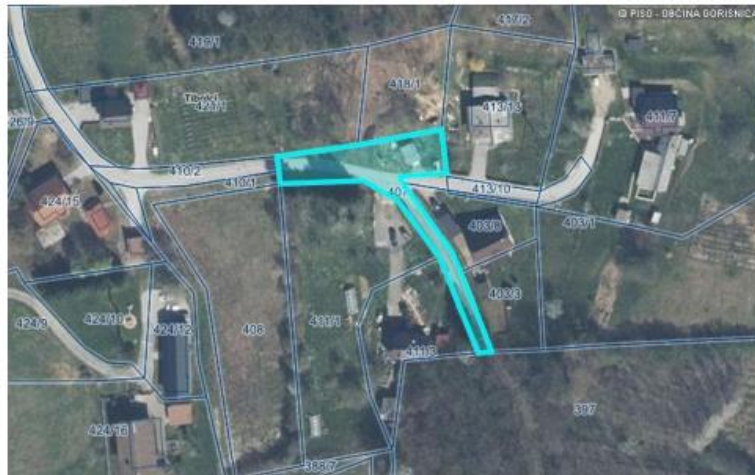
parcels	kat. občina	površina (grafična površina) [m2]
<b>413/10</b>	<b>381-TIBOLCI</b>	<b>105 (105)</b>
boniteta	urejena parcela	datum spr.
<b>52</b>	<b>da</b>	



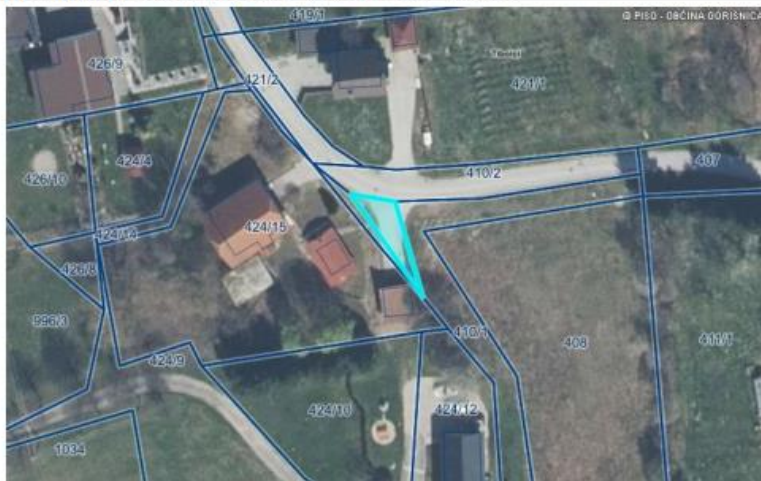
parcela	kat. občina	površina (grafična površina) [m2]
<b>403/7</b>	<b>381-TIBOLCI</b>	<b>43 (43)</b>
boniteta	urejena parcela	datum spr.
<b>52</b>	<b>da</b>	



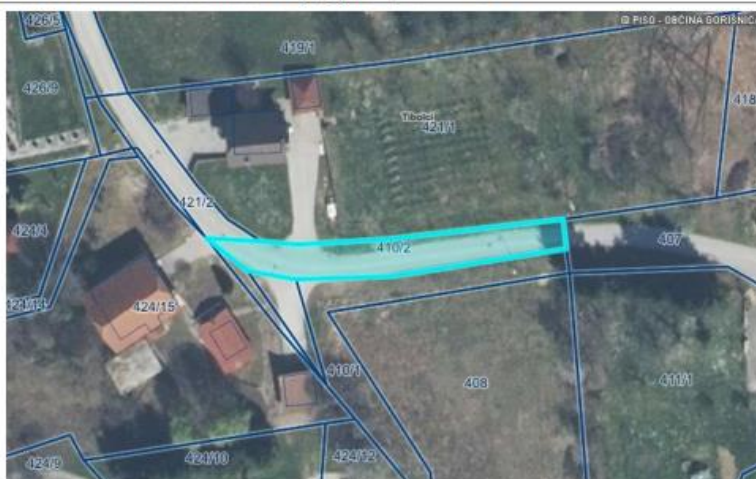
parcela	kat. občina	površina (grafična površina) [m2]
<b>411/6</b>	<b>381-TIBOLCI</b>	<b>89 (89)</b>
boniteta	urejena parcela	datum spr.
<b>52</b>	<b>da</b>	



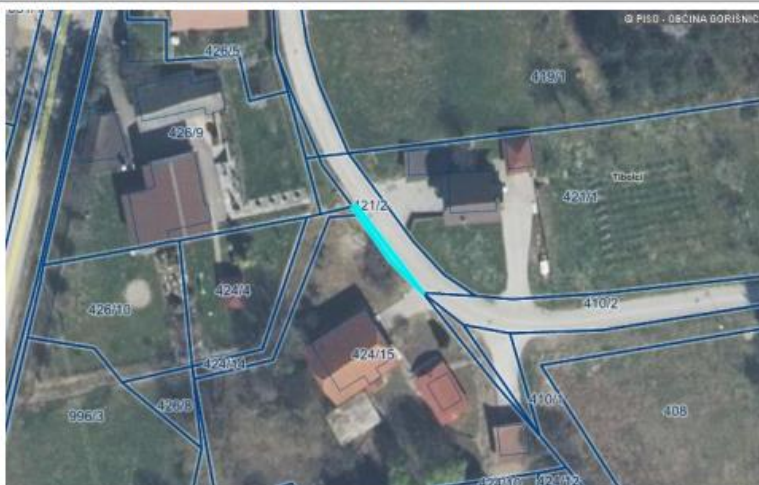
parcels	kat. občina	površina (grafična površina) [m2]
<b>407</b>	<b>381-TIBOLCI</b>	<b>780 (780)</b>
boniteta	urejena parcela	datum spr.
<b>53</b>	<b>da</b>	



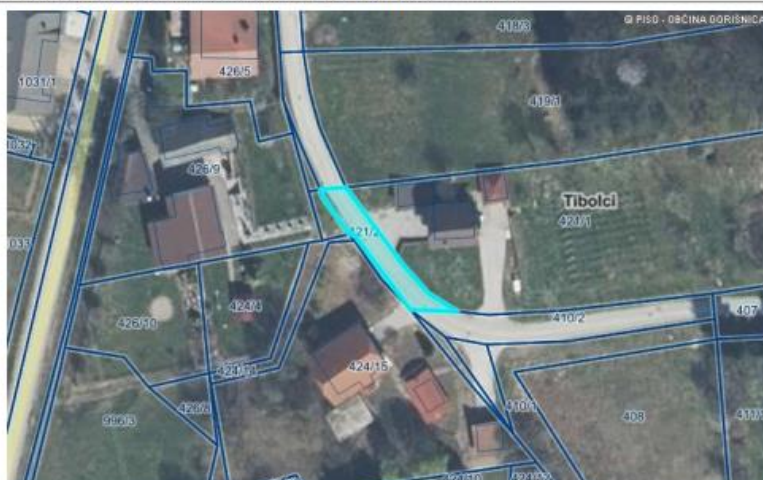
parcels	kat. občina	površina (grafična površina) [m2]
<b>410/3</b>	<b>381-TIBOLCI</b>	<b>58 (58)</b>
boniteta	urejena parcela	datum spr.
<b>-1</b>	<b>da</b>	



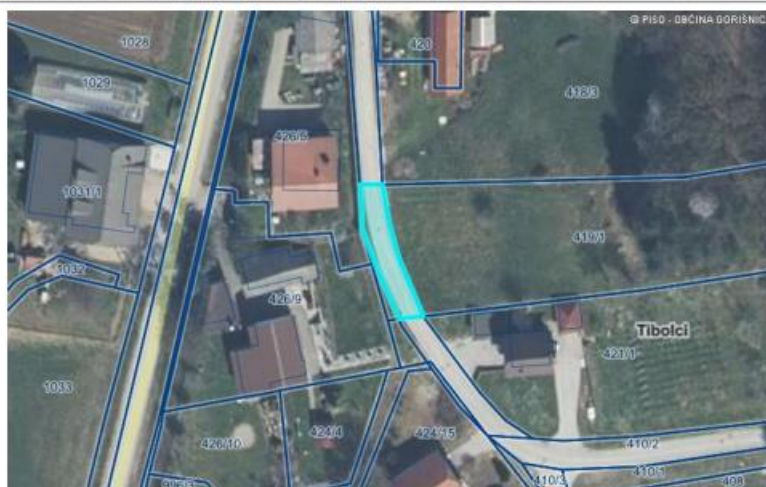
parcels	kat. občina	površina (grafična površina) [m2]
<b>410/2</b>	<b>381-TIBOLCI</b>	<b>277 (277)</b>
boniteta	urejena parcela	datum spr.
<b>52</b>	<b>da</b>	



parcels	kat. občina	površina (grafična površina) [m2]
<b>424/8</b>	<b>381-TIBOLCI</b>	<b>11 (11)</b>
boniteta	urejena parcela	datum spr.
<b>-1</b>	<b>da</b>	



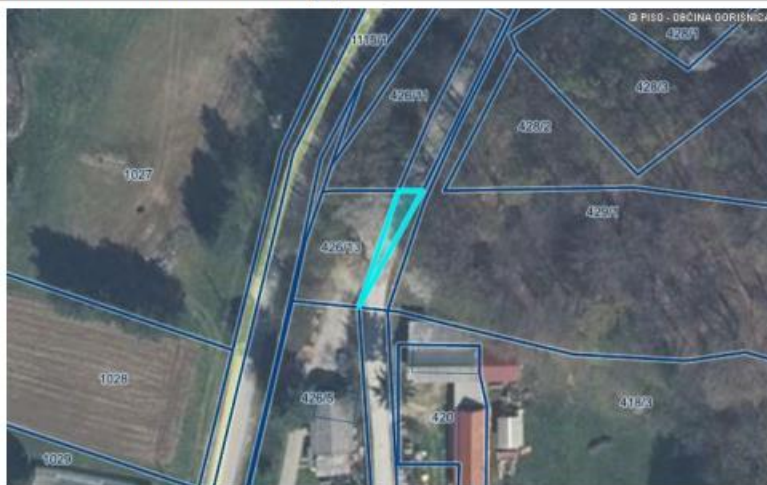
parcels	kat. občina	površina (grafična površina) [m2]
<b>421/2</b>	<b>381-TIBOLCI</b>	<b>122 (122)</b>
boniteta	urejena parcela	datum spr.
<b>-1</b>	<b>da</b>	



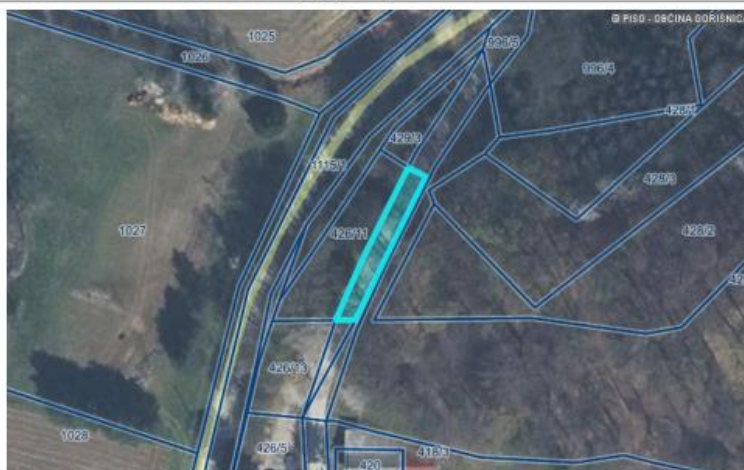
parcels	kat. občina	površina (grafična površina) [m2]
<b>419/2</b>	<b>381-TIBOLCI</b>	<b>121 (122)</b>
boniteta	urejena parcela	datum spr.
<b>-1</b>	<b>da</b>	



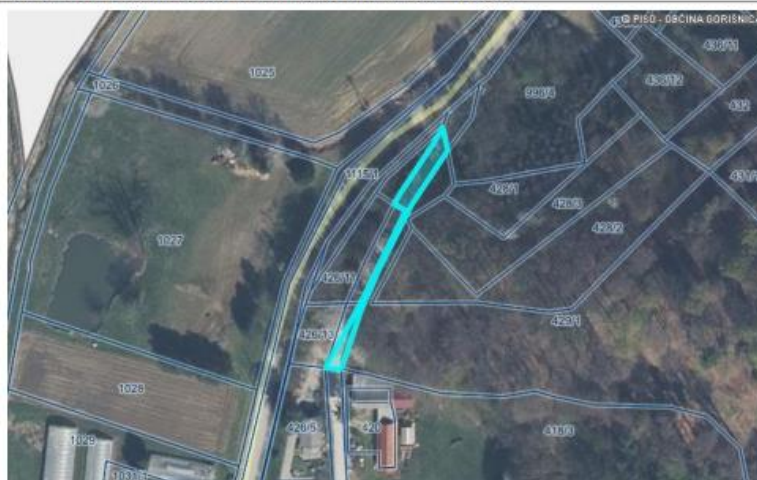
parcels	kat. občina	površina (grafična površina) [m2]
<b>418/4</b>	<b>381-TIBOLCI</b>	<b>236 (236)</b>
boniteta	urejena parcela	datum spr.
<b>-1</b>	<b>da</b>	



parcels	kat. občina	površina (grafična površina) [m2]
<b>426/14</b>	<b>381-TIBOLCI</b>	<b>45 (45)</b>
boniteta	urejena parcela	datum spr.
<b>52</b>	<b>da</b>	



parcels	kat. občina	površina (grafična površina) [m2]
<b>426/12</b>	<b>381-TIBOLCI</b>	<b>150 (150)</b>
boniteta	urejena parcela	datum spr.
<b>52</b>	<b>da</b>	



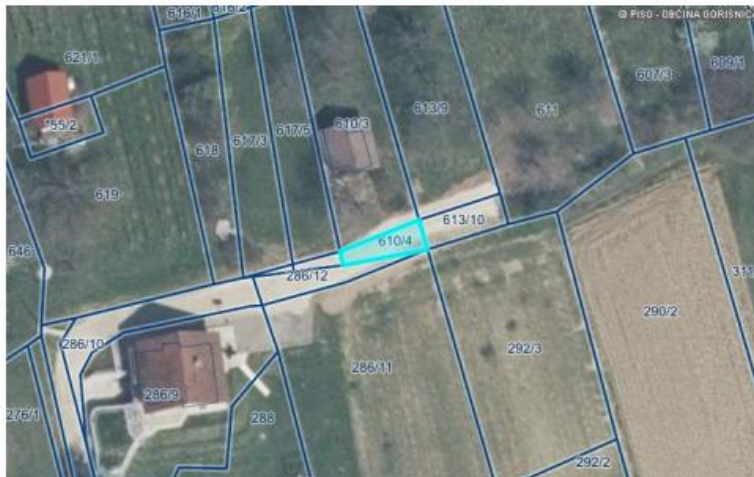
parcels	kat. občina	površina (grafična površina) [m2]
<b>429/2</b>	<b>381-TIBOLCI</b>	<b>228 (228)</b>
boniteta	urejena parcela	datum spr.
<b>52</b>	<b>ne</b>	



parcels	kat. občina	površina (grafična površina) [m2]
<b>527/7</b>	<b>381-TIBOLCI</b>	<b>163 (163)</b>
boniteta	urejena parcela	datum spr.
<b>53</b>	<b>ne</b>	



parcels	kat. občina	površina (grafična površina) [m2]
<b>528</b>	<b>381-TIBOLCI</b>	<b>193 (193)</b>
boniteta	urejena parcela	datum spr.
<b>53</b>	<b>da</b>	



parcela	kat. občina	površina (grafična površina) [m2]
<b>610/4</b>	<b>409-ZAMUŠANI</b>	<b>40 (40)</b>
boniteta	urejena parcela	datum spr.
<b>58</b>	<b>da</b>	



parcela	kat. občina	površina (grafična površina) [m2]
<b>613/10</b>	<b>409-ZAMUŠANI</b>	<b>55 (55)</b>
boniteta	urejena parcela	datum spr.
<b>58</b>	<b>da</b>	



parcels	kat. občina	površina (grafična površina) [m2]
<b>286/5</b>	<b>409-ZAMUŠANI</b>	<b>118 (117)</b>
boniteta	urejena parcela	datum spr.
<b>56</b>	<b>da</b>	



parcels	kat. občina	površina (grafična površina) [m2]
<b>286/7</b>	<b>409-ZAMUŠANI</b>	<b>327 (327)</b>
boniteta	urejena parcela	datum spr.
<b>53</b>	<b>da</b>	



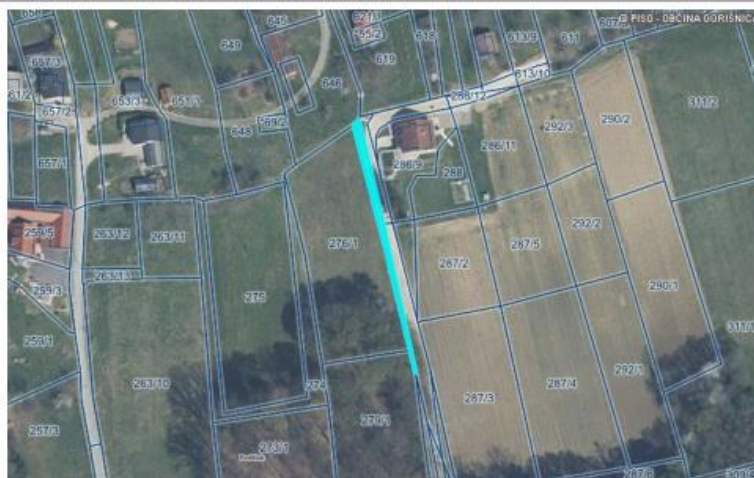
parcela	kat. občina	površina (grafična površina) [m2]
<b>287/7</b>	<b>409-ZAMUŠANI</b>	<b>79 (79)</b>
boniteta	urejena parcela	datum spr.
<b>53</b>	<b>da</b>	



parcela	kat. občina	površina (grafična površina) [m2]
<b>280/2</b>	<b>409-ZAMUŠANI</b>	<b>413 (413)</b>
boniteta	urejena parcela	datum spr.
<b>52</b>	<b>da</b>	



parcels	kat. občina	površina (grafična površina) [m2]
<b>279/2</b>	<b>409-ZAMUŠANI</b>	<b>220 (220)</b>
boniteta	urejena parcela	datum spr.
<b>53</b>	<b>da</b>	



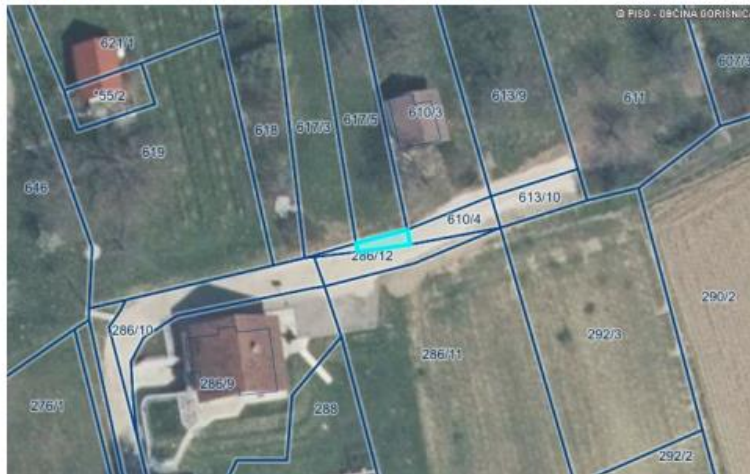
parcels	kat. občina	površina (grafična površina) [m2]
<b>276/2</b>	<b>409-ZAMUŠANI</b>	<b>87 (87)</b>
boniteta	urejena parcela	datum spr.
<b>56</b>	<b>da</b>	



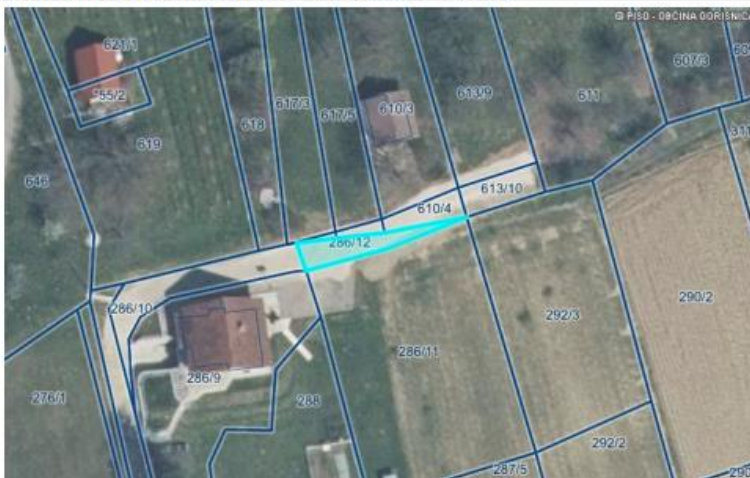
parcels	kat. občina	površina (grafična površina) [m2]
<b>273/2</b>	<b>409-ZAMUŠANI</b>	<b>212 (212)</b>
boniteta	urejena parcela	datum spr.
<b>51</b>	<b>da</b>	



parcels	kat. občina	površina (grafična površina) [m2]
<b>617/4</b>	<b>409-ZAMUŠANI</b>	<b>4 (4)</b>
boniteta	urejena parcela	datum spr.
<b>58</b>	<b>da</b>	



parcela	kat. občina	površina (grafična površina) [m2]
<b>617/6</b>	<b>409-ZAMUŠANI</b>	<b>11 (11)</b>
boniteta	urejena parcela	datum spr.
<b>58</b>	<b>da</b>	



parcela	kat. občina	površina (grafična površina) [m2]
<b>286/12</b>	<b>409-ZAMUŠANI</b>	<b>58 (58)</b>
boniteta	urejena parcela	datum spr.
<b>58</b>	<b>da</b>	

