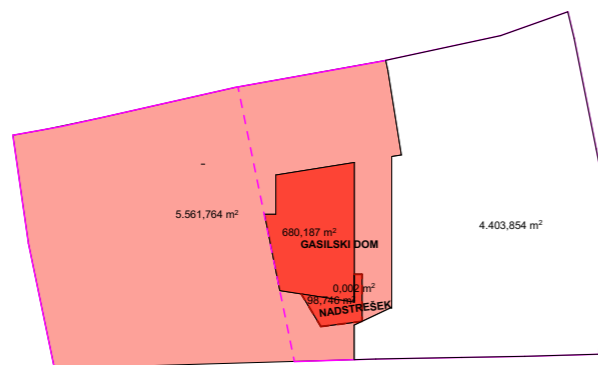
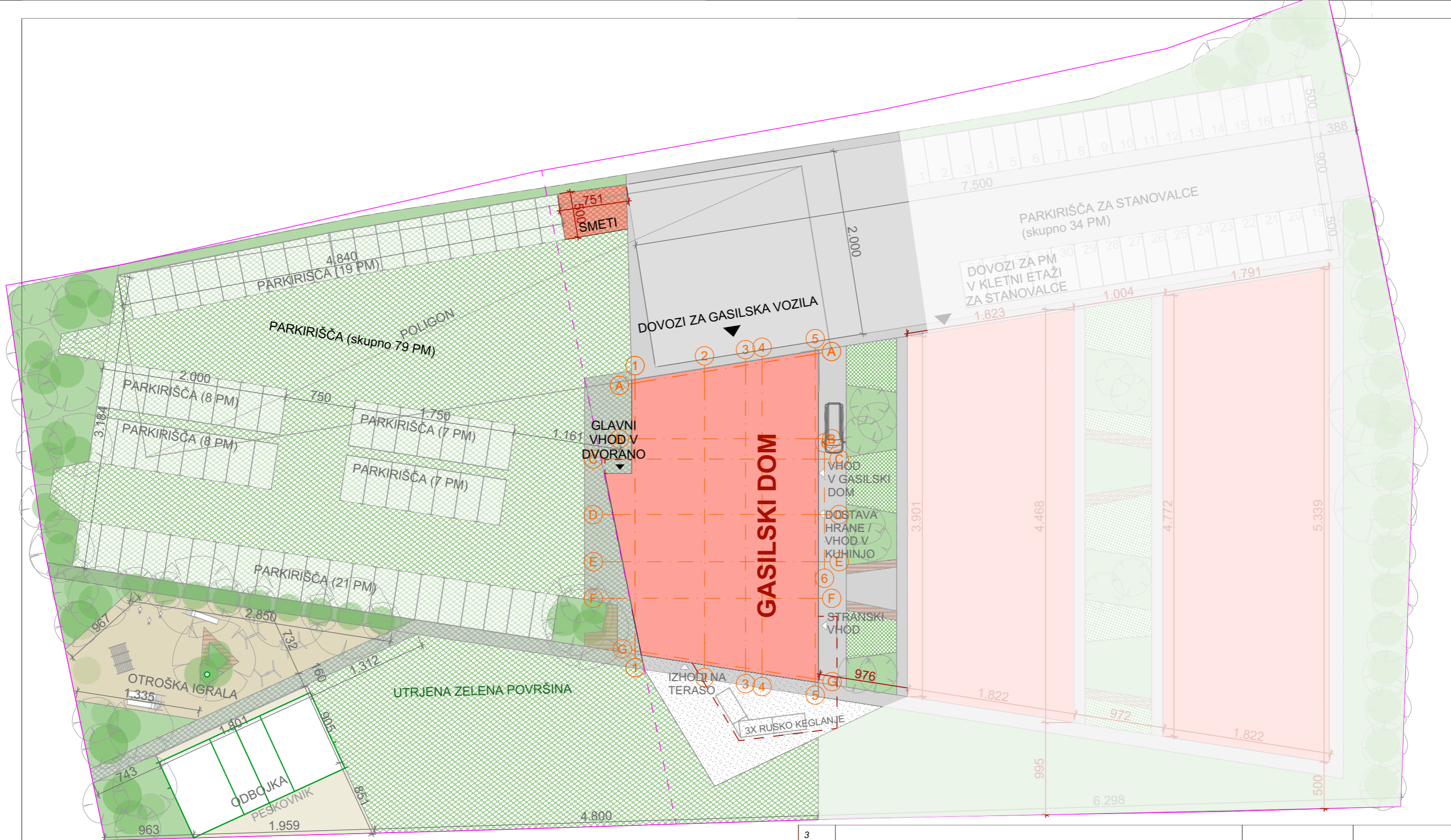




**GASILSKI DOM  
GORIŠNICA**



3			
2			
1			
št.	Opis spremembe	Datum	Podpis
	<b>investitor:</b> <b>OBČINA GORIŠNICA</b> Gorišnica 83 2272 Gorišnica	 Žiher d.o.o., Moškanjci 1g, 2272 Gorišnica	vrsta in št. proj. dok.: <b>IDZ   42-IDZ/2023</b> vrsta projekta: <b>1 - načrt s področja arhitekture</b>
	<b>objekt:</b> <b>GASILSKI DOM GORIŠNICA</b>		odg. vodja projekta: <b>Tina Preac, mag. inž. arh. ZAPS PA 2092</b> pooblaščen/a arhitekt/ka: <b>Tina Preac, mag. inž. arh. ZAPS PA 2092</b>
	<b>lokacija objekta:</b> <b>Gorišnica</b>	izdelal/a: <b>Tina Preac, mag. inž. arh. ZAPS PA 2092</b>	merilo: <b>M 1:400</b> risba št.:

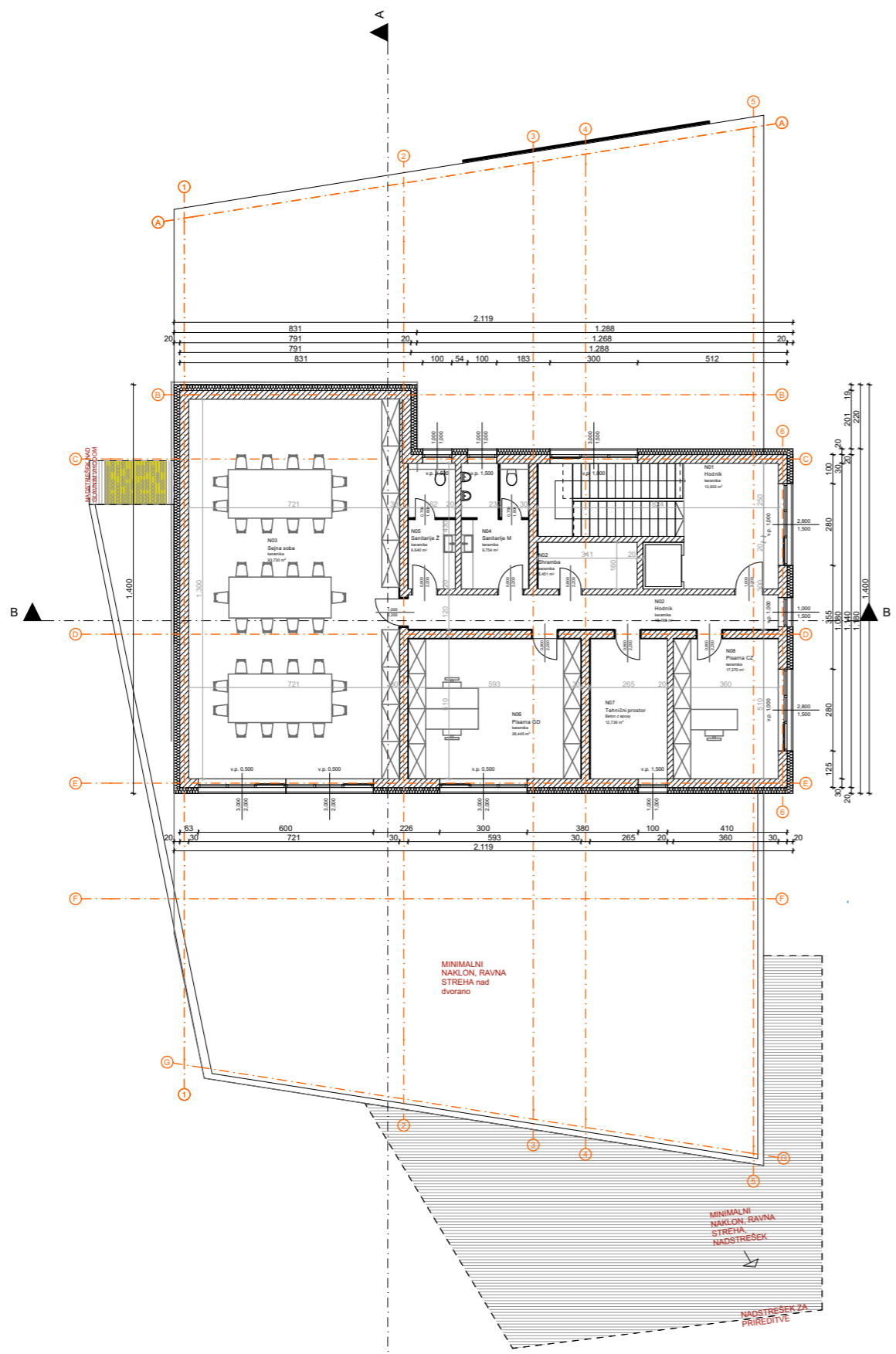


Seznam prostorov pritličje		
ID	Ime	Površina m2
P01	Garaža 1	182,34
P03	WC M	10,24
P04	WC Ž	7,89
P05	Kopalnica	7,78
P06	Pralnica s sušilnico	4,47
P07	Stopnišče, predprostor	14,65
P08	Tehnika	2,48
P09	DVORANA: predprostor	11,87
P10	Predprostor sanitarij	8,77
P11	Sanitarije Ž	10,29
P12	Sanitarije M	9,02
P13	Zaoderje	6,41
P14	DVORANA	207,03
P15	Kuhinja	39,13
P16	Kuhinja: hladilnica	5,46
P17	Kuhinja: shramba	5,24
P18	Kuhinja: predprostor	5,24
P19	Kuhinja: garderoba	2,31
P20	Kuhinja: toaleta	2,94
P21	Predprostor	4,73
P23	DVORANA: šank	27,23
P24	DVORANA: toaleta	3,99
P25	Skladišče	10,69
<b>NETO A = 590,20 m<sup>2</sup></b>		
<b>BRUTO A = 681,2 m<sup>2</sup></b>		

**NETO SKUPAJ (P+1N) = 590,20 m<sup>2</sup> + 203,19 m<sup>2</sup> = 793,39 m<sup>2</sup>**  
**BRUTO SKUPAJ (P+1N) = 681,2 m<sup>2</sup> + 268,56 m<sup>2</sup> = 949,76 m<sup>2</sup>**

- OPOMBE:**
- Končno koto terena, preveriti na terenu.
  - Vse mere kontrolirati na kraju samem!
  - Sestave tlakov in konstrukcij glej risbe prerezov in tehnično poročilo.
  - Vsi parapeti so navedeni od končnega tlaka!
  - Na črti je označena svetla mera vrat!
  - V primeru nejasnosti kontaktirajte projektanta!

št.	Opis spremembe	Datum	Podpis
3			
2			
1			
<b>investitor:</b> <b>OBČINA GORIŠNICA</b> <b>Gorišnica 83</b> <b>2272 Gorišnica</b>		 Žiher d.o.o., Moškanjci 1g, 2272 Gorišnica	
<b>objekt:</b> <b>GASILSKI DOM GORIŠNICA</b>		<b>vrsta in št. proj. dok.:</b> <b>IDZ   42-IDZ/2023</b> <b>vrsta projekta:</b> <b>1 - načrt s področja arhitekture</b>	
<b>lokacija objekta:</b> <b>Gorišnica</b>		<b>risba:</b> <b>TLORIS PRITLIČJA</b> <b>nulta kota:</b> <b>± 0,00 = + n.m.v.</b> <b>datum izdelave:</b> <b>november 2023</b>	
		<b>merilo:</b> <b>M 1:150</b> <b>risba št.:</b> <b>2</b>	




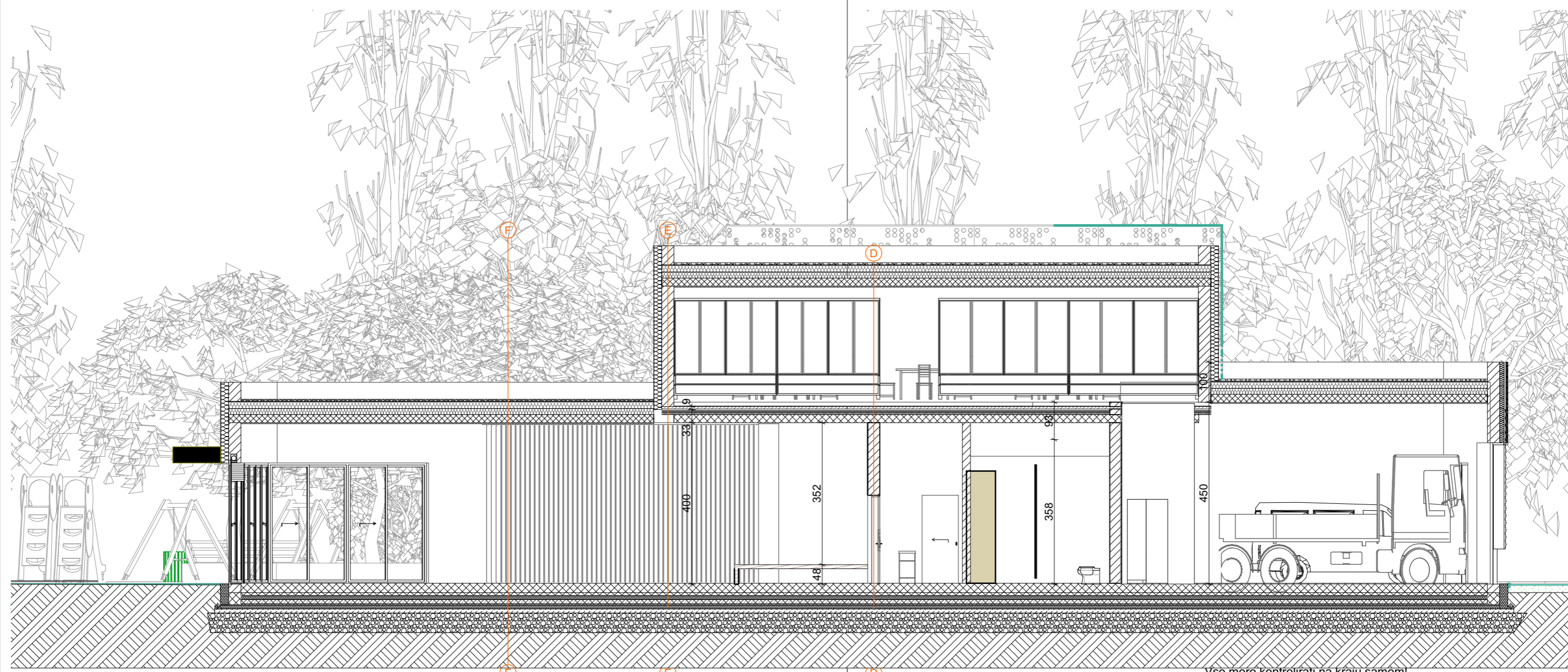
01 Seznam prostorov mansarda		
ID	Ime	Površina m2
N01	Hodnik	13,90
N02	Hodnik	15,19
N02	Shramba	5,45
N03	Sejna soba	93,73
N04	Sanitarije M	9,75
N05	Sanitarije Z	6,64
N06	Pisarna GD	28,44
N07	Tehnični prostor	12,74
N08	Pisarna CZ	17,27
		<b>203,11 m<sup>2</sup></b>

**BRUTO A = 268,56 m<sup>2</sup>**

**NETO SKUPAJ (P+1N) = 590,20 m<sup>2</sup> + 203,19 m<sup>2</sup> = 793,39 m<sup>2</sup>**  
**BRUTO SKUPAJ (P+1N) = 681,2 m<sup>2</sup> + 268,56 m<sup>2</sup> = 949,76 m<sup>2</sup>**

- OPOMBE:**
- Končno koto terena, preveriti na terenu.
  - Vse mere kontrolirati na kraju samem!
  - Sestave tlakov in konstrukcij glej risbe prerezov in tehnično poročilo.
  - Vsi parapeti so navedeni od končnega tlaka!
  - Na črti je označena svetla mera vrat!
  - V primeru nejasnosti kontaktirajte projektanta!

3			
2			
1			
št.	Opis spremembe	Datum	Podpis
	<b>investitor:</b> <b>OBČINA GORIŠNICA</b> Gorišnica 83 2272 Gorišnica	 Žiher d.o.o., Moškanjci 1g, 2272 Gorišnica	vrsta in št. proj. dok.: <b>IDZ   42-IDZ/2023</b>
	<b>objekt:</b> <b>GASILSKI DOM GORIŠNICA</b>		številka načrta: <b>42-IDZ/2023-1-ST</b>
	<b>lokacija objekta:</b> <b>Gorišnica</b>	vrsta projekta: <b>1 - načrt s področja arhitekture</b>	risba: <b>TLORIS 1. NADSTROPJA</b>
		odg. vodja projekta: <b>Tina Preac, mag. inž. arh. ZAPS PA 2092</b>	nulta kota: <b>± 0,00 = + n.m.v.</b>
		pooblaščen/a arhitekt/ka: <b>Tina Preac, mag. inž. arh. ZAPS PA 2092</b>	merilo: <b>M 1:150</b>
		izdelal/a: <b>Tina Preac, mag. inž. arh. ZAPS PA 2092</b>	datum izdelave: <b>november 2023</b>



- Vse mere kontrolirati na kraju samém!
- Sestave tlakov in konstrukcij glej risbe prerezov in tehnično poročilo.
- Vsi parapeti so navedeni od končnega tlaka!
- Na črti je označena svetla mera vrat!
- V primeru nejasnosti kontaktirajte projektanta!

3			
2			
1			
št.	Opis spremembe	Datum	Podpis
investitor: <b>OBČINA GORIŠNICA</b> Gorišnica 83 2272 Gorišnica		 Žiher d.o.o., Moškanjci 1g, 2272 Gorišnica	
objekt: <b>GASILSKI DOM GORIŠNICA</b>			
lokacija objekta: <b>Gorišnica</b>		vrsta in št. proj. dok.: <b>IDZ   42-IDZ/2023</b>	številka načrta: <b>42-IDZ/2023-1-ST</b>
		vrsta projekta: <b>1 - načrt s področja arhitekture</b>	
		odg. vodja projekta: <b>Tina Preac, mag. inž. arh. ZAPS PA 2092</b>	risba: <b>PREREZI</b>
		pooblaščen/a arhitekt/ka: <b>Tina Preac, mag. inž. arh. ZAPS PA 2092</b>	nulta kota: <b>± 0,00 = + n.m.v.</b>
		izdelal/a: <b>Tina Preac, mag. inž. arh. ZAPS PA 2092</b>	datum izdelave: <b>november 2023</b>
			merilo: <b>M 1:150</b>
			risba št.: <b>4</b>



### Gasilski dom Gorišnica

#### Zunanja ureditev


Dostop do parcele je iz severne smeri. Zahodni del parcele se deli na utrjeno zeleno površino (parkirišča za dvorano) in poligon za uporabo gasilskih vaj, na šporni del: otroška igrala, odbojko in peskovnik ter večjo zeleno površino, ki se zlije z gozdom na jugu. Okrog objekta glede na program v njej, nastanejo otočki počitka in druženja.

Vzhodni del parcele je namenjen bodočim programom, primeren tudi za dodatna parkirna mesta.

Vzhodno od objekta je dovozna pot za dostavo hrane za kuhinjo (od dvorane), na tej strani je glavni vhod v administracijo gasilskega doma in v gasilski dom ter vhod v večnamenski prostor (prostor za upokojeince ali manjša dvorana ali gostilniški otok za uporabo večje dvorane) ter ločen vhod v sanitarije (ki ga je možno uporabljati za namene obiskovalcev zunanje ureditve npr kot so odbojka ip.). Ob vzhodni fasadi se ustvari tudi otoček druženja.

Glavni vhodi za gasilska vozila so direktni iz dostopa na parcelo, na severnem delu stavbe. Večja povozna površina pred severno fasado omogoča enostavno manevriranje in prostor za gasilske vaje.



št.	Opis spremembe	Datum	Podpis	
1	<p>investitor: <b>OBČINA GORIŠNICA</b> Gorišnica 83 2272 Gorišnica</p> <p>objekt: <b>GASILSKI DOM GORIŠNICA</b></p> <p>lokacija objekta: <b>Gorišnica</b></p>	 <p>Žiher d.o.o., Moškanjci 1g, 2272 Gorišnica</p>	<p>vrsta in št. proj. dok.: <b>IDZ   42-IDZ/2023</b></p> <p>vrsta projekta: <b>1 - načrt s področja arhitekture</b></p> <p>risba: <b>VIZUALIZACIJA</b></p> <p>nulta kota: <b>± 0,00 = + n.m.v.</b></p> <p>datum izdelave: <b>november 2023</b></p>	<p>številka načrta: <b>42-IDZ/2023-1-ST</b></p> <p>merilo:</p> <p>risba št.: <b>5</b></p>



### Gasilski dom Gorišnica

**Zunanja ureditev**  
 Dostop do parcele je iz severne smeri. Zahodni del parcele se deli na utrjeno zeleno površino (parkirišča za dvorano) in poligon za uporabo gasilskih vaj, na šporni del: otroška igrala, odbojko in peskovnik ter večjo zeleno površino, ki se zlije z gozdom na jugu. Okrog objekta glede na program v njej, nastanejo otočki počitka in druženja. Vzhodni del parcele je namenjen bodočim programom, primeren tudi za dodatna parkirna mesta. Vzhodno od objekta je dovozna pot za dostavo hrane za kuhinjo (od dvorane), na tej strani je glavni vhod v administracijo gasilskega doma in v gasilski dom ter vhod v večnamenski prostor (prostor za upokojene ali manjša dvorana ali gostilniški otok za uporabo večje dvorane) ter ločen vhod v sanitarije (ki ga je možno uporabljati za namene obiskovalcev zunanje ureditve npr kot se odbojka ip.). Ob vzhodni fasadi se ustvari tudi otoček druženja. Glavni vhodi za gasilska vozila so direktni iz dostopa na parcelo, na severnem delu stavbe. Večja povozna površina pred severno fasado omogoča enostavno manevriranje in prostor za gasilske vaje.



št.	Opis spremembe	Datum	Podpis		
1	<b>investitor:</b> <b>OBČINA GORIŠNICA</b> Gorišnica 83 2272 Gorišnica	 Žiher d.o.o., Moškanjci 1g, 2272 Gorišnica	<b>vrsta in št. proj. dok.:</b> <b>IDZ   42-IDZ/2023</b>	<b>številka načrta:</b> <b>42-IDZ/2023-1-ST</b>	
	<b>objekt:</b> <b>GASILSKI DOM GORIŠNICA</b>		<b>odg. vodja projekta:</b> <b>Tina Preac, mag. inž. arh. ZAPS PA 2092</b>	<b>vrsta projekta:</b> <b>1 - načrt s področja arhitekture</b>	
	<b>lokacija objekta:</b> <b>Gorišnica</b>	<b>pooblaščen/a arhitekt/ka:</b> <b>Tina Preac, mag. inž. arh. ZAPS PA 2092</b>	<b>risba:</b> <b>VIZUALIZACIJA</b>	<b>nulta kota:</b> <b>± 0,00 = + n.m.v.</b>	<b>merilo:</b> <b>M</b>
		<b>izdelal/a:</b> <b>Tina Preac, mag. inž. arh. ZAPS PA 2092</b>	<b>datum izdelave:</b> <b>november 2023</b>	<b>risba št.:</b> <b>6</b>	