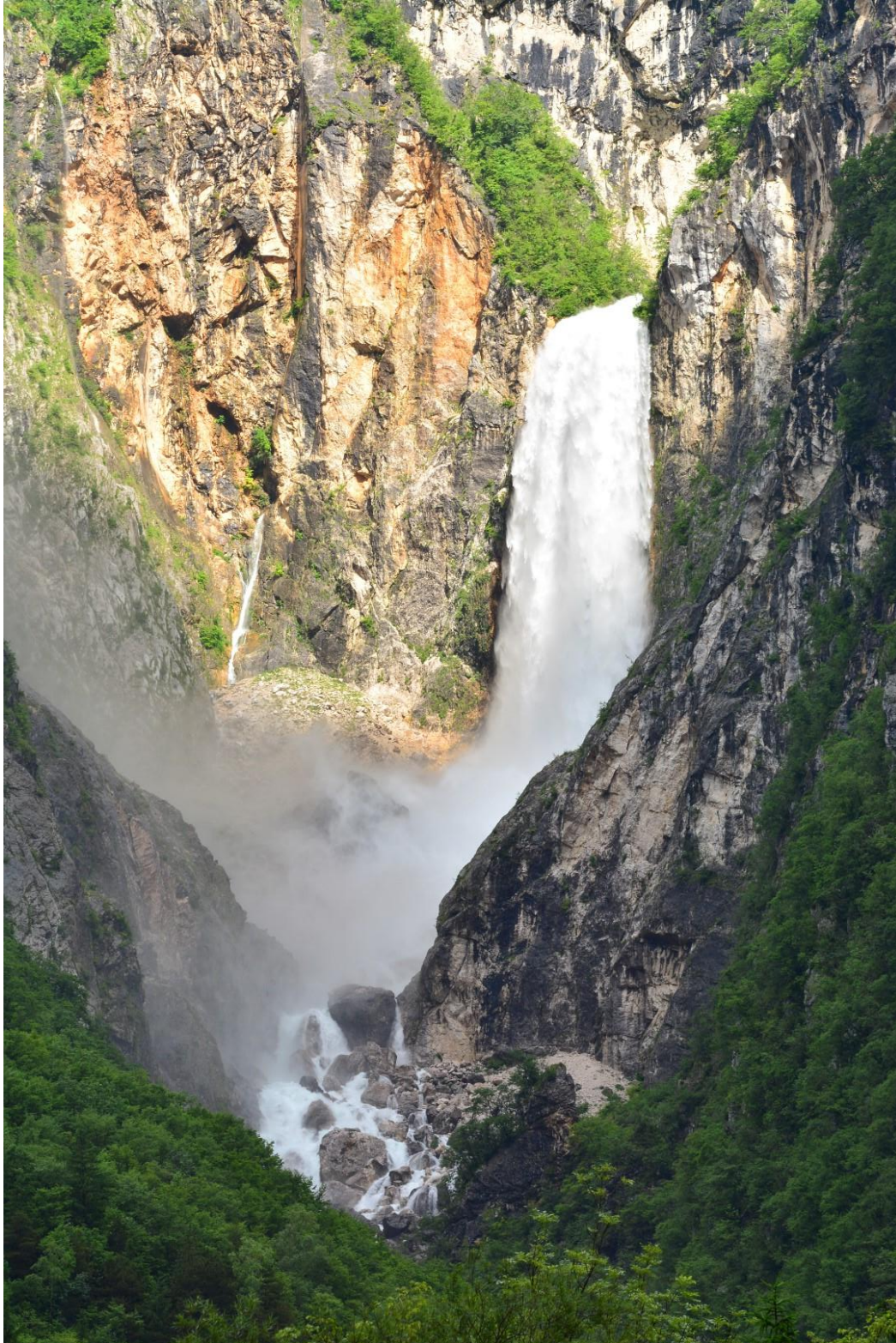


**LTO BOVEC**



**POSLOVNO POROČILO 2016**

# LTO Bovec - poslovno poročilo 2016

<b>1. PREDSTAVITEV ZAVODA LTO BOVEC.....</b>	<b>4</b>
<b>2. IZPOLNJEVANJE CILJEV, POSTAVLJENIH ZA LETO 2016.....</b>	<b>5</b>
2.1. Izpolnjevanje dolgoročnih ciljev zavoda.....	5
2.2. Izpolnjevanje splošnih ciljev zavoda.....	6
2.2. Pričakovana turistična realizacija v letu 2016.....	7
<b>3. VSEBINSKO POROČILO PO AKTIVNOSTIH.....</b>	<b>8</b>
3.1. ZAPOSLENI.....	8
3.1.1. Zaposleni v zavodu LTO Bovec v letu 2016.....	8
3.1.2. Izobraževanje in delavnice 2016.....	8
3.2. INFORMACIJSKA SLUŽBA.....	9
3.2.1. Dejavnosti info centra:.....	9
3.2.2. E-poslovanje.....	10
3.3. TRŽNE AKTIVNOSTI 2016.....	16
3.3.1. Borze, sejmi in delavnice.....	16
3.3.2. Poslovni obiski in študijske ture.....	17
3.3.3. Stiki z javnostjo (PR) – obiski novinarjev, študijske ture idr.....	17
3.3.4. Pomembnejši poslovni, strokovni in drugi dogodki:.....	19
3.4. PROMOCIJSKI MATERIALI IN AKTIVNOSTI.....	22
3.4.1. Produkcija, poraba in zaloge prospektov.....	22
3.4.2. Oglaševanje.....	24
3.5. REGIONALNO POVEZOVANJE.....	25
3.5.1. Julijske Alpe, strategija MAB.....	25
3.5.2. Dolina Soče.....	25
3.6. UPRAVLJANJE INFRASTRUKTURE.....	26
3.6.1. Pohodniške poti.....	26
3.6.2. Urejanje tekaških prog.....	28
3.6.3. Smučarski avtobus.....	28
3.6.4. Stergulčeva hiša.....	29
3.7. PROJEKTI IN RAZPISI.....	31
3.7.1. Interreg Slovenija – Avstrija, projekt Alpe Adria Trail 2.0.....	31
3.7.2. Interreg Italija – Slovenija, projekt VISTO AAT.....	31
3.7.3. Interreg Italija – Slovenija, projekt Kanin - Canin.....	32
3.8. PRIREDITVE.....	33
<b>4. REZULTATI TURIZMA NA OBMOČJU LTO BOVEC 2016.....</b>	<b>35</b>
4.1. GOSTJE IN NOČITVE V OBČINI BOVEC.....	35

4.2. STRUKTURA OBISKOVALCEV PO NACIONALNOSTI V 2016.....	35
4.3. SEZONSKA RAZPOREDITEV REALIZACIJE NOČITEV .....	36
4.4. REALIZACIJA IN TREND PO STRUKTURI NAMESTITVENIH KAPACITET .....	37
4.5. REALIZACIJA NOČITEV NA DOMAČEM IN MEDNARODNEM TRGU .....	38
<b>5. FINANČNO POROČILO .....</b>	<b>39</b>
5.1. PRIHODKI .....	39
5.2. STROŠKI PO STROŠKOVNIH MESTIH .....	40
<b>6. DRUGE OCENE USPEHA POSLOVANJA.....</b>	<b>43</b>

Pripravil: Janko Humar

Sodelovali: Tjaša Ohojak, Darjo Berra, Tatjana Wojčicki, Ina Brešan, Sanda Piuži

## 1. Predstavitev zavoda LTO Bovec

LTO Bovec je 24. 05. 2000 ustanovila občina Bovec kot javni zavod namenjen pospeševanju razvoja turizma v skladu s takratnim Zakonom o pospeševanju turizma.

### Osnovne naloge zavoda

- oblikovanje turistične ponudbe na območju občin ustanoviteljic,
- informiranje obiskovalcev,
- zbiranje informacij o turistični realizaciji,
- promocija turistične ponudbe,
- sooblikovanje turistične ponudbe Slovenije,
- sodelovanje s sorodnimi ustanovami in organizacijami,
- mednarodno sodelovanje,
- spodbujanje razvoja turistične dejavnosti,
- lastna dejavnost, ki ni v nasprotju z osnovnim poslanstvom zavoda.

### Organi zavoda

**Svet zavoda:** sestavlja ga 11 članov, ki jih v skladu s statutom zavoda imenujejo ustanovitelj, zaposleni in člani zavoda. Mandat članov sveta zavoda traja štiri leta. Konec leta 2015 se je ta mandat iztekel. izpeljane so bile nove volitve in trenutno svet zavoda sestavljali naslednji člani:

- **imenovani s strani ustanovitelja občine Bovec:** Petra Repič, Mija Kravanja, David Mlekuž
- **imenovani s strani članov:**
  - hoteli: Boštjan Novosel
  - penziona, gostišča, hotelsko naselje, moteli, kmečki turizem idr.: Tjaša Komac
  - zasebne sobe, apartmaji, pl. kočje (lastniki, upravljalci,) idr: Slavica Kenda
  - kampi: Peter Della Bianca
  - športne in turistične agencije ter posredniki: Peter Naskovič
  - trgovina, gostinstvo, obrt, društva, ostale turistične storitve: Peter Mlekuž
  - žičnice: Branko Vidmar
- **predstavniki zaposlenih:** Ina Brešan

Svet zavoda v mandatu 2015-2019 vodi predsednik sveta zavoda Peter Della Bianca.

**Direktor zavoda:** je izbran na osnovi javnega razpisa za mandatno obdobje 4 let. Aprila 2014 je bil za direktorja zavoda za tekoče mandatno obdobje imenovan Janko Humar.

**Občni zbor članov:** sklicuje direktor zavoda praviloma enkrat letno. V letu 2016 sta bila sklicana dva; redni občni zbor 24. 03. 2016, kjer smo obravnavali poročila in delo zavoda ter izredni občni zbor 10. 10. 2016, kjer smo obravnavali predloge partnerskega sodelovanja med ponudniki in smučarskim centrom Kanin.

## Članstvo

Članstvo v zavodu je prostovoljno. Skupno število članov LTO Bovec se je v letu 2016 povečalo za 14 in konec leta 2016 znaša 224.

SEGMENT PONUDBE	Število članov	
	2015	2016
Hoteli:	5	6
Gostišča, turistične kmetije, penzioni:	15	12
Zasebne sobe, apartmaji:	100	115
Kampi:	10	12
Športne agencije:	34	38
Trgovina, gostinstvo, obrt, društva...	37	41
<b>SKUPAJ</b>	<b>201</b>	<b>224</b>

## Organizacijske enote

V skladu s Pravilnikom o notranji organiziranosti in sistematizaciji delovnih mest v zavodu ima LTO Bovec organizirani enoti :

- uprava
- turistično informacijski center.

## Zakonske in druge pravne podlage za delo zavoda

Zavod LTO Bovec deluje na podlagi naslednjih zakonov in pravnih podlag:

- Zakon o zavodih,
- Zakon o spodbujanju razvoja turizma,
- Zakon o sistemu plač v javnem sektorju,
- Zakon o javnih naročilih,
- Odlok o ustanovitvi javnega zavoda LTO Bovec,
- Statut LTO Bovec in drugi interni akti

## 2. Izpolnjevanje ciljev, postavljenih za leto 2016

### 2.1. Izpolnjevanje dolgoročnih ciljev zavoda

Zavod LTO Bovec je v letu 2016 sledil dolgoročnim ciljem zavoda opredeljenim v programu dela za leto 2016:

- Spodbujati rast in razvoj kvalitetnih in trajnostnih oblik turističnih dejavnosti kot osnovne ali dopolnilne gospodarske dejavnosti ponudnikov na območju občine;
- Z organiziranjem in povezovanjem ponudnikov, z graditvijo celostne ponudbe območja, s promocijo in pospeševanjem prodaje na domačem in mednarodnem trgu, z vključevanjem lokalne ponudbe v regionalni in nacionalni okvir graditi območje občine Bovec in Doline Soče v prepoznavno turistično destinacijo

V letu 2016 je bila pripravljena nova strategija turizma v občini Bovec; cilji in smernice bodo upoštevane pri pripravi programa za leto 2017.

## 2.2. Izpolnjevanje splošnih ciljev zavoda

Zavod LTO Bovec je v letu 2016 izpolnil vse zastavljene splošne cilje:

- **Pripraviti novo strategijo razvoja bovškega turizma:** strategijo smo razvijali skozi celo leto 2016: osnova sta bili dve široki anketi – prva med lokalnimi ponudniki, ki jo je izpolnjeno vrnilo 140 naših članov in druga v širši slovenski javnosti, s katero smo želeli pridobiti zunanji pogled na bovško stvarnost; izpeljali smo 10 poglobljenih intervjujev: oblikovali strateško projektno skupino, ki se je sestala na štirih delavnicah; s poznavalci smo še posebej obdelali vodne športe in Kanin; v strategijo smo tekoče vključevali velike spremembe, ki so se dogajale v letu 2016: ponovni zagon žičnice in ustanovitev Sončnega Kanina, ustanovitev novega skupnega zavoda za turizem v Dolini Soče in vključevanje možnosti, ki so jih ponudili novi EU razpisi – predvsem Interreg.
- **Nadaljevati posodabljanje tiskanih promocijskih materialov:** pripravili smo nov Katalog turističnih ponudnikov, našemu vabilu se je odzvalo 78 članov, ki so v katalogu tudi predstavljeni
- **Povečati obseg lastne dejavnosti in prihodkov:** obseg prihodkov smo več kot podvojili vendar gre večji del te rasti na račun Bovec Maratona; na vsebinski ravni je pomembnejša podvojitev prihodkov iz naslova rezervacij
- **Oddati vsaj dva projekta na EU razpise:** na program Interreg smo prijavi tri projekte v skupni vrednosti 1.294.616 EUR (samo bovške vsebine), rezultati bodo znani v letu 2017 – več v poglavju 3.7.
- **Narediti konkretne premike v izboljševanju pohodniške in kolesarske infrastrukture:** v okviru prijav na EU projekte smo pripravili projektno dokumentacijo za vrsto turističnih točk (ureditev izvira Soče, zamenjava dveh mostov čez Sočo, ureditev bunkerjev, ureditev AAT točk v Trenti in Bovcu, ureditev Boke) in popolnoma obnovili oznake na poti Bovec-Čezsoča-Brjeka
- **Povečati št. rezervacij preko rezervacijskega sistema za 100%:** cilj, čeprav je bil zelo ambiciozno nastavljen, smo dosegli, saj smo v letu 2016 preko rezervacijskega sistema Feratel zagotovili 338 rezervacij v skupni vrednosti 87.237,18 EUR (v 2015 pa 189 rezervacij v skupni vrednosti 44.448 EUR).

## 2.2. Pričakovana turistična realizacija v letu 2016

Zavod LTO Bovec je imel na področju turistične realizacije v letu 2016 zastavljena še dva cilja:

- **Ohraniti raven gostov in nočitev na nivoju rekordnega leta 2015:** cilj je bil premalo ambiciozno zastavljen, saj smo leto 2016 v primerjavi s predhodnim letom zaključili z 22% rastjo (ca. 276.000 nočitev) in še dodatno krepko povečali rekordno letno številko tako prihodov kot nočitev
- **Krepiti programsko sodelovanje znotraj Doline Soče:** v luči celoletnih razgovorov in usklajevanj v smeri ustanavljanja enotnega skupnega zavoda za turizem za celotno Dolino Soče, smo tekoči tržni program skozi vse leto usklajevali z LTO Sotočje, dogovorili enotni program sejmskih nastopov in skupno nastopili v večini PR in oglaševalskih aktivnosti.

### 3. Vsebinsko poročilo po aktivnostih

#### 3.1. Zaposleni

##### 3.1.1. Zaposleni v zavodu LTO Bovec v letu 2016

V letu 2016 v ekipi zavoda ni bilo sprememb.

**Zaposleni v zavodu konec leta 2016:**

Zap. št.	Šifra DM	Redno zaposleni po sistemizaciji	Poslovna enota	Število delavcev
1.	B017850	Direktor	Strokovne službe	1
2.	I016061	Poslovna sekretarka - višja svetovalka področja III		1
3.	I016039	Turistični informator II		1
4.	I015059	Turistični animator III	TIC	1
5.	I017161	višji področni referent I		1
Študentje v letu 2016			Št. opravljenih ur: <b>2.346</b> (2015 - 2.389)	

##### 3.1.2. Izobraževanje in delavnice 2016

Predstavniki LTO Bovec smo se udeleževali usposabljanj in delavnic povezanih z vsebino našega tekočega dela:

Datum	Kraj	Izobraževalni program	Udeleženci
14.1.2016	Ljubljana	Seminar: Volitve in delo sveta ter imenovanje direktorja oz. ravnatelja	Janko Humar
20.1.2016	Ljubljana	Delavnica Open IT: novosti za spletne urednike	Tjaša Ohojak
10.5.2016	Bovec	Aranea – blagajniško poslovanje	Tatjana Wojčicki, Darjo Berra, Ina Brešan, Tjaša Ohojak
16.5.2016	Ljubljana	Delavnica: Organizacija dogodka od A do Ž	Tatjana Wojčicki
31.5.2016	Beljak	Delavnica Feratel (kartica gosta in channel manager Easybooking)	Janko Humar, Darjo Berra, Ina Brešan
24.5.2016	Ljubljana	Delavnica Open IT: Uporaba analitičnih orodij	Tjaša Ohojak
13.6.2016	Celovec	Delavnica za prijavitelje v okviru 2. roka za oddajo projektnih predlogov	Janko Humar, Ina Brešan
28.7.2016	Beljak	Delavnica Feratel (paketi)	Tjaša Ohojak, Ina Brešan
24.8.2016	Ljubljana	Seminar: Novi obrazci za objave in funkcionalnosti prenovljenega portala JN	Ina Brešan
2.9.2016	Štanjel	Delavnica: Interreg IT - SI	Janko Humar
13 in 14.10.2016	Radenci	Motivacijsko srečanje skrbnikov portala <a href="http://www.slovenia.info">www.slovenia.info</a>	Darjo Berra



<b>18 in 19.10.2016</b>	Ljubljana	Seminar: Javna naročila	Janko Humar
-----------------------------	-----------	-------------------------	-------------

## 3.2. Informacijska služba

### 3.2.1. Dejavnosti info centra:

- posredovanje informacij in promocijskega materiala (info center, poštne storitve, E-poslovanje),
- sodelovanje s ponudniki,
- vnašanje podatkov o ponudnikih in ponudbah v informacijske in rezervacijske sisteme (destinacijski internetni portal [www.bovec.si](http://www.bovec.si) , portal STO [www.slovenia.info](http://www.slovenia.info), rezervacijski sistem Feratel Deskline, Alpe Adria Trail [www.alpe-adria-trail.com/si](http://www.alpe-adria-trail.com/si) ),
- prodaja spominkov, literature, zemljevidov, razglednic, dovolilnic za plovbo, predprodaja smučarskih sezonskih kart preko Aranee;
- urejanje programa spremljanja statistike prihodov in nočitev in turistične takse [www.ttaksa.si](http://www.ttaksa.si)
- urejanje in objavlanje koledarja prireditev
- tedensko objavlanje aktualnih novic in informacij doma in mesečno v tujino

TIC Bovec je bil v zimskem času (oktober-april) med tednom odprt od 9.00 do 16.00, ob sobotah, nedeljah in praznikih pa od 9.00 do 13.00. Od začetka maja do konca septembra je bil odprt vsak dan, vključno z nedeljami in prazniki. Maja od 9.00 do 18.00, junija in septembra od 9.00 do 19.00, julija in avgusta pa od 8.00 pa do 20.00.

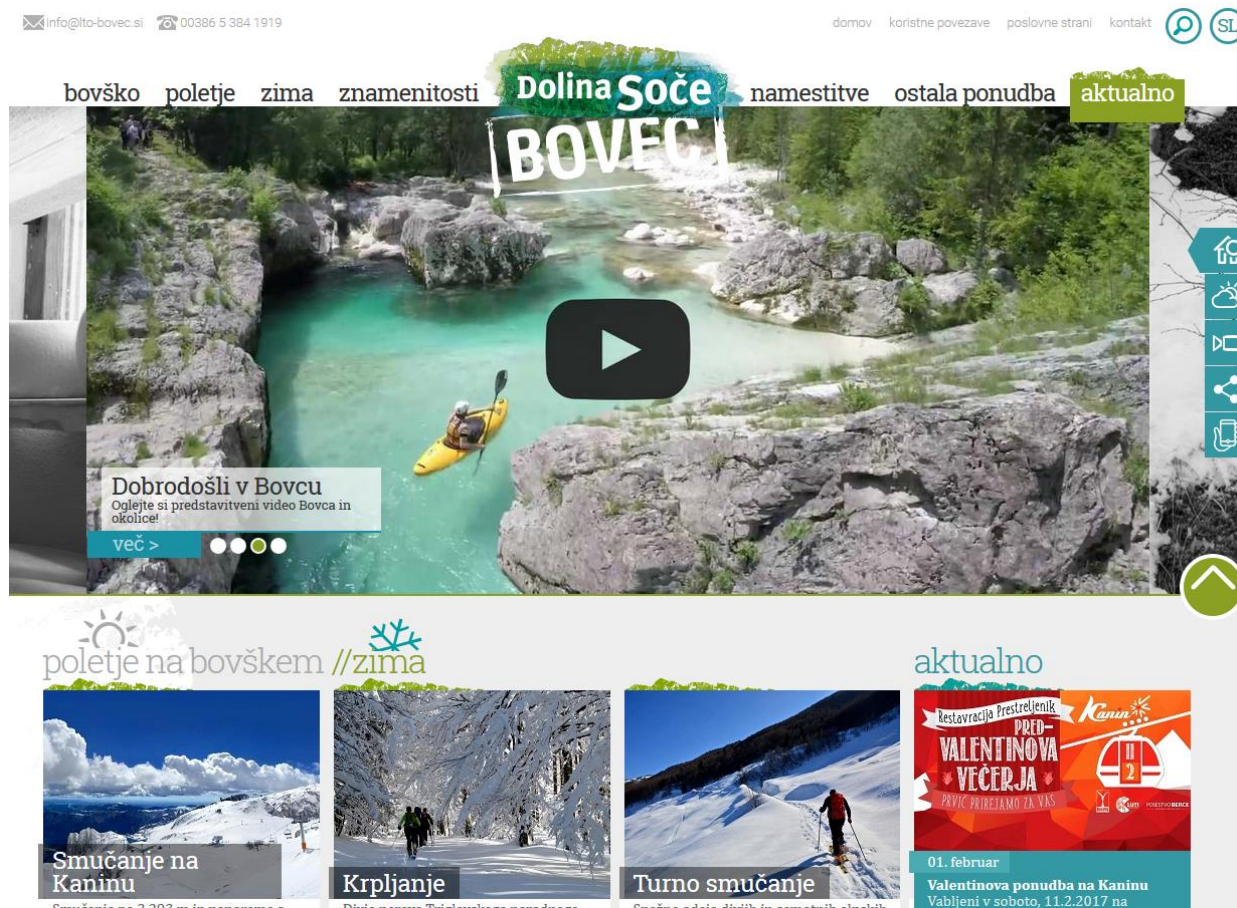
	DRŽAVA	JAN-MAR	APR	MAJ	JUN	JUL	AVG	SEP	OKT	NOV-DEC	2016	Delež	Ind. 16/15
1	Nemčija	54	97	1.005	699	2.522	3.170	1.073	197	17	<b>8.834</b>	22,7%	135
2	Slovenija	370	289	306	489	1.817	2.358	513	111	364	<b>6.617</b>	17,0%	136
3	Češka	35	39	197	276	1.564	1.123	318	22	3	<b>3.577</b>	9,2%	139
4	Italija	106	131	67	158	666	1.673	165	73	39	<b>3.078</b>	7,9%	128
5	Nizozemska	6	13	50	87	1.023	1.623	179	20	0	<b>3.001</b>	7,7%	200
6	Avstrija	45	60	361	207	568	1.062	197	68	7	<b>2.575</b>	6,6%	145
7	Francija	4	22	51	117	865	1.054	229	14	10	<b>2.366</b>	6,1%	145
8	V. Britanija	56	63	211	396	574	547	240	71	37	<b>2.195</b>	5,6%	103
9	Belgija	14	12	43	39	513	747	122	4	1	<b>1.495</b>	3,8%	239
10	Španija	7	10	39	65	295	521	96	23	0	<b>1.056</b>	2,7%	146
11	ZDA&Kan.	11	18	66	94	263	189	188	19	5	<b>853</b>	2,2%	145
12	Madžarska	31	27	94	56	182	323	64	5	14	<b>796</b>	2,0%	135
13	Izrael	11	18	31	48	108	230	116	104	0	<b>666</b>	1,7%	106
	OSTALI	82	56	117	191	523	622	152	46	30	<b>1.819</b>	4,7%	
	<b>SKUPAJ</b>	<b>832</b>	<b>855</b>	<b>2.638</b>	<b>2.922</b>	<b>11.483</b>	<b>15.242</b>	<b>3.652</b>	<b>777</b>	<b>527</b>	<b>38.928</b>	<b>100%</b>	<b>138</b>
	Delež	2,1%	2,2%	6,8%	7,5%	29,5%	39,2%	9,4%	2,0%	1,4%	<b>100%</b>		
	<b>2015</b>	<b>619</b>	<b>976</b>	<b>2526</b>	<b>3553</b>	<b>6962</b>	<b>9319</b>	<b>2975</b>	<b>826</b>	<b>447</b>	<b>28.203</b>		
	Razlika	213	-121	112	-631	4.521	5.923	677	-49	80	<b>10.725</b>		
	Indeks	134	88	104	82	165	164	123	94	118	<b>138</b>		

TIC Bovec: Najpomembnejši obiskovalci info centra v letu 2016 po mesecih in državah.

V letu 2016 je TIC ponovno obiskalo rekordno število 38.928 obiskovalcev, kar 38% več kot leto prej. Obiskovalci so prihajali iz več kot 40 različnih držav, najpomembnejše so navedene v preglednici.

## 3.2.2. E-poslovanje

### 3.2.2.1. Destinacijski portal [www.bovec.si](http://www.bovec.si)



5. januarja 2016 je bila objavljena nova, uporabniku bolj prijazna spletna stran. Njena prednost je v sodobnem dizajnu, preglednosti in mobilni odzivnosti. Portal ponuja veliko interakcije z obiskovalci, od rezervacije do naročanja na obvestila. Hitri gumbi, ki so stalnica na strani, so kot pomoč pri navigaciji vedno na voljo. Velik pomen ima hiter dostop rezervacijskega sistema, ki ga najdemo tako v glavnem kot v hitrem meniju desno.

V letu 2016 smo zaznali približno 15 % upad obiska strani in 10 % upad števila posameznih obiskovalcev (obisk predstavljen v tabeli spodaj). Slabše so tudi preostale statistike, vendar je bil ta rezultat z objavo nove strani pričakovan in celo manj drastičen od predvidenega, saj morajo brskalniki novo stran na novo pozicionirati med zadetki. Dodatna razlaga manjšega obiska je dejstvo, da smo z novo stranjo ukinili podvojene vnose namestitev, ki so sedaj samo na sistemu Feratel, enako je tudi z dogodki. Namestitve in dogodki so na rezervacijskem sistemu sedaj bolj pregledno predstavljeni, omogočajo rezervacije in se povezujejo med seboj, kar je za uporabnika prednost, vendar pa analitika teh zadetkov ne beleži pod obisk strani [www.bovec.si](http://www.bovec.si). V letu 2016 smo začeli tudi z optimizacijo spletnega

mesta, ki bi morala v večji meri odpraviti ta problem in v bodoče računamo, da bomo beležili normalo, večje število obiska spletne strani [www.bovec.si](http://www.bovec.si).

www.Bovec.si				
	2013	2014	2015	2016
Št. obiska (vseh, tudi več-X)	66.860	49.197	65.704	55.952
Št. različnih obiskovalcev	39.164	25.767	36.061	32.303
Št. ogledov strani	321.682	251.813	296.512	159.443
Strani/ogled	4,81	5,09	4,51	2,85
Povprečni čas na strani	00:04:03	00:04:09	00:03:45	00:02:45

Vir: Google Analytics

Obširnejše poročilo je objavljeno na spletu na poslovnih straneh.

### 3.2.2.2. Vstopni portal dolina-soce.si

Z združevanjem LTO-jev Bovec in Sotočje v Zavod za turizem Dolina Soče, smo s koncem leta 2016 zasnovali tudi skupno vstopno spletno mesto [www.dolina-soce.si](http://www.dolina-soce.si), ki na eni strani ponuja 10 izmed glavnih zanimivosti celotne Doline Soče ter omogoča dostop tako na [www.bovec.si](http://www.bovec.si) (stran destinacije Bovec) in [www.dolina-soce.com](http://www.dolina-soce.com) (stran destinacij Kobarid in Tolmin). Hkrati bo stran rešitev za nov koncept [www.slovenia.info](http://www.slovenia.info), ki združuje vsebine in znotraj tega ponuja povezave na spletne strani posameznih destinacij.

### 3.2.2.3. Skrbništvo vsebin na drugih portalih

Poleg lastnega portala TIC Bovec skrbi še za vnos vsebin na:

1. **Nacionalni portal ([www.slovenia.info](http://www.slovenia.info)):** V letu 2016 je LTO Bovec s strani SPIRIT, javne agencije za turizem Slovenije ponovno prejel Priznanje za vestno delo pri urejanju vsebin na portalu. Nekateri zanimivejši podatki:
  - obisk portala [www.slovenia.info](http://www.slovenia.info) mesečno že dosega pol milijona in več obiskovalcev. Omogočen je bil v sedmih jezikovnih različicah (SLO,ANG,FRA,ITA,NEM,RUS,ŠPA). LTO Bovec je imel na tem portalu 2350 vnesenih vsebin v večini jezikovnih variant, v letu 2016 so jih obiskovalci kliknili 120.741-krat (skupaj je celoten portal imel prek 7 milijonov obiskovalcev).
  - Od naših vsebin je bil največkrat odprt vnos Bovec, nato pa si sledijo Trenta, TIC Bovec, Dom Trenta – info središče TNP, Slap Boka in Soška pot.
  - Če opazujemo vrstni red ključnih besed na celotnem portalu je »Bovec« ponovno na visokem petem mestu iskanja (prvi je Bled, druga Ljubljana, tretji Maribor in četrti Piran). Tudi ostali pojmi, ki jih lahko povežemo z našo dolino, so na zelo dobrih mestih iskanj (Triglav na 7., Soča 12., Trenta 17.).
  - V decembru 2016 je bil objavljen popolnoma prenovljen portal [www.slovenia.info](http://www.slovenia.info), z drugače koncipiranimi vsebinami, ki tudi omejuje

urejanje vsebin destinacijskim urednikom, kot je bilo to običajno do sedaj. Bovec je predstavljen v sklopu Alpske Slovenije in aktivnosti.

2. **Portal pohodniškega projekta Alpe Adria Trail, [www.alpe-adria-trail.com](http://www.alpe-adria-trail.com)** : vnašali in posodabljali smo vsebine s treh tras, ki potekajo na našem območju.
3. **Spletna stran [www.kanin.si](http://www.kanin.si)**: Decembra se je ponovno odprlo smučišče Kanin in LTO Bovec je med drugim nudil smučišču podporo tudi z vzpostavitvijo nove spletne strani [www.kanin.si](http://www.kanin.si), ki je bila objavljena 22.12.2016. Uredništvo spletne strani je za enkrat deljeno med LTO in Sončni Kanin, večino vsebinskega dela pa v 2017 prevzema ekipa Sončnega Kanina.

Zelo konkreten problem s katerim se soočamo je pomanjkanje kvalitetnih fotografij in pomanjkanje časa za optimalno urejanje vseh vsebin.

### 3.2.2.4. Socialna omrežja

#### 3.2.2.4.1. FACEBOOK BOVEC, SLOVENIA

Bovec, Slovenia	31.12.2012	31.12.2013	31.12.2014	31.12.2015	31.12.2016
Št. všečkov	1.347	2.557	4.174	5.112	6.579

V letu 2016 smo nadaljevali z rednimi objavami zanimivih vsebin in povečali število všečkov za več kot 1.400. Številka 6.579 je za facebook še vedno skromna, zato moramo z komuniciranjem FB vsebin intenzivno nadaljevati. Strategija povečanja sledilcev na tem socialnem omrežju bo tudi del optimizacije spletnega trženja Boveca, ki je načrtovana za 2017.

#### Sledilci na FB straneh partnerjev v Julijskih Alpah za primerjavo:

- Bovec (Bovec, Slovenia): 6.579
- Sotočje (Dolina Soče: Kobarid & Tolmin): 3.470
- Bohinj (Info Center Bohinj): 21.112
- Bled (Bled Slovenia): 12.909
- Radovljica (Radol'ca Pristno Sladka): 5.998
- Kranjska Gora (Kranjska Gora): 45.109

Veliko število všečkov je običajno povezano s plačanim oglaševanjem, nagradnimi igrami in podobnimi akcijami, ki se jih še nismo posluževali.

#### 3.2.2.4.2. FACEBOOK KANIN – SELLA NEVEA IN INSTAGRAM KANIN SELLA NEVEA

V decembru 2016 smo za smučišče Kanin odprli tudi:

- FB profil Kanin – Sella Nevea: <https://www.facebook.com/kanin.sLOVEnia/>
- Instagram račun Kanin Sella Nevea: [https://www.instagram.com/kanin\\_sellanevea/](https://www.instagram.com/kanin_sellanevea/)

Oboje je v soupravljanju LTO Bovec in zavoda Sončni Kanin.

### 3.2.2.5. Rezervacijski sistem Feratel

Rezervacijski sistem je bil v letu 2016 ena izmed prioritet zavoda. Menimo namreč, da je enostranska odvisnost ponudnikov od OTA (predvsem booking.com) draga in nevarna strategija in da mora destinacija razvijati tudi svojo alternativno varianto, torej rezervacijski sistem, ki ga lahko nadzoruje sama. 11. 02. 2016 je svet zavoda LTO Bovec sprejel Pravilnik o rezervacijski službi s katerim smo transparentno uredili to za ponudnike občutljivo a v preteklosti povsem neurejeno področje in zagotovili, da se stare napake ne bi več ponavljale. Osnovni cilj – dvakratno povečanje obsega rezervacij iz leta 2015 smo dosegli.

#### 3.2.2.5.1. TREND REALIZACIJE PREKO REZERVACIJSKEGA SISTEMA FERATEL:

Vir rezervacije	Število rezervacij			Index 16/15
	2014	2015	2016	
Expert client (LTO)	51	115	79	69
Internet (Online)	12	27	56	207
Webclient (ponudniki)	28	47	203	432
<b>SKUPAJ</b>	<b>91</b>	<b>189</b>	<b>338</b>	<b>179</b>

Vir rezervacije	Realizacija (EUR)			Index 16/15
	2014	2015	2016	
Expert client (LTO)	11.896,63	29.293,98	26.875,86	92
Internet (Online)	5.082,06	5.308,46	15.143,67	285
Webclient (ponudniki)	4.950,8	9.845,93	45.217,65	459
<b>SKUPAJ</b>	<b>21.929,49</b>	<b>44.448,37</b>	<b>87.237,18</b>	<b>196</b>

#### 3.2.2.5.2. DINAMIKA REZERVACIJ PO MESECIH:

Statistik Buchungen								11. januar 2017 / 09:48
Organisation: LTO Bovec				Erfassungsdatum: 01.01.2016 - 31.12.2016				Inklusive Fremdbuchungen Umsätze inkl. Extras
Monat	Zus.Leist. Einheiten	Kinder	Personen Erwachsene	gesamt	Kinder	Nächte Erwachsene	gesamt	Umsatz
januar 2016		5	79	84	27	192	219	7.467,56
februar 2016		9	23	32	60	114	174	3.844,45
marec 2016		13	62	75	79	271	350	7.937,07
april 2016		11	48	59	69	300	369	8.322,97
maj 2016		12	74	86	66	344	410	7.950,33
junij 2016		19	129	148	87	466	553	11.985,14
julij 2016		42	222	264	175	786	961	20.068,84
avgust 2016		26	218	244	100	630	730	14.582,25
september 2016		2	40	42	3	91	94	2.564,69
november 2016		2	12	14	8	74	82	1.067,24
december 2016			8	8		52	52	1.446,64
<b>Summe</b>	<b>0</b>	<b>141</b>	<b>915</b>	<b>1.056</b>	<b>674</b>	<b>3.320</b>	<b>3.994</b>	<b>87.237,18</b>

Podatki jasno kažejo, da je obdobje od januarja do junija za rezervacije enako pomembno, kot ključna dva poletna meseca julij in avgust.

### 3.2.2.5.3. NAJBOLJ ISKANI VNOSI:

Rezultat internetne statistike klikov									
Ime PKS	Podr...	E-sporo...	Domač...	Telefon...	Povpraš...	PKS v n...	Rezerva...	% konv...	
<b>Skupaj</b>	<b>104057</b>	<b>48</b>	<b>4732</b>	<b>1453</b>	<b>385</b>	<b>1887</b>	<b>666</b>	<b>35,3</b>	
Camping Trenta	9012	1	113	9	8	98	39	39,8	
Penzion Kamp Klin	3732		38	1	6	33	11	33,3	
Ekološka turistična kmetija Pri Plajerju	3560	1	108	6	10	30	16	53,3	
Kamp Triglav	3176			1					
Hotel Alp	3011		68	21	5	47	5	10,6	
Kamp Liza	2345	1	155	26	5	33	4	12,1	
Turistična kmetija Jelinč	2221			1	15	36	9	25	
Ekološka kmetija Černuta	1979	1	94	20	15	27	12	44,4	
Gostišče Martinov hram	1918		50	29	10	51	19	37,3	
Počitniška hiša Soča	1883		40	3	5	7	5	71,4	
Kamp Vodenca	1848	1	88	10	4	27	3	11,1	

Število klikov na posameznega ponudnika nam daje dokaj jasno sliko o prioritetah v povpraševanju na trgu – močno izstopajo kampi in turistične kmetije. Predvsem slednje so neizkoriščen potencial, ker jih je premalo, da bi zadostile velikemu povpraševanju.

### 3.2.2.5.4. DRUGI INDIKATORJI:

- **Število gostov in nočitev:** skozi Feratel smo pripeljali **1.056** gostov (od tega 141 otrok), ki so skupaj ustvarili **3.994** nočitev v skupni vrednosti **87.237,16€**.
- **Doba bivanja:** 230 rezervacij je bilo potrjenih za trajanje 1-3 noči, 122 za 4 – 7, 33 za 8 – 14 noči in 1 rezervacija za 15-21 noči. Povprečna doba bivanja »feratelovih« gostov je bila 3,78 dni, kar je 1,3 dni več, kot znaša povprečna doba bivanja destinacije.
- **Povprečna cena aranžmaja** je znašala 258, 10 EUR (v 2015 236,04 EUR).
- **Konverzija:** 15% (1,5 potrjenih rezervacij na 10 konkretnih povpraševanj)
- **Portali:** 161 rezervacij je bilo narejenih na portalu [www.slovenia.info](http://www.slovenia.info), 131 rezervacij na [www.bovec.si](http://www.bovec.si), 27 rezervacij je bilo realiziranih iz povpraševalnega bazena in 19 prek lastnih strani ponudnikov (Kamp Liza).
- **Najpomembnejše države** po št. rezervacij: Nemčija 111, Slovenija 59, Avstrija 30, Češka 24, Italija 20.
- **Content score:** kriterij, ki meri urejenost vnesenih podatkov smo iz manj kot 40% dvignili na ca. 60%, kar je znaten, vendar še ne zadosten napredek

### 3.2.2.5.5. TRENUTNO STANJE V REZERVACIJSKEM SISTEMU:

V sistemu obstajajo tri možnosti:

- vsak ponudnik lahko svojo predstavitev, vnose in rezervacije ureja sam
- ponudnikom, ki tega ne zmorejo in ki podpišejo pogodbo, vnose in rezervacije ureja LTO

- ponudniki, ki jih vključitev v rezervacijski sistem ne zanima so v sistem sicer vključeni, njihova predstavitev je vidna na prikazu vseh ponudnikov, rezervacija njihovih kapacitet pa ni možna

V sistemu je skupno vnesenih 166 objektov, ki nudijo namestitev. Od tega jih ima 96 urejene vnose s fotografijami in ceno. LTO na željo posodobi podatke vsem, ki prosijo, v letu 2016 pa smo za 4 ponudnike tudi zapirali termine in potrjevali prejete rezervacije. 40 ponudnikov ima v sistemu samo kontaktne podatke in eno fotografijo, 30 vnosov pa je takih, ki imajo sicer vnesene podatke o kapacitetah, vendar nimajo novih pogodb in jih gostje ne morejo rezervirati.

V nasprotju z drugimi upravljavci rezervacijskih sistemov LTO Bovec ne zakriva kontaktnih podatkov svojih članov, tako pri članih, ki imajo podpisane pogodbe, kot pri tistih, ki tega nimajo, so objavljeni vsi kontaktni podatki in gost – če želi – lahko ponudnika kontaktira direktno. Prav tako se dogaja, da ponudniki rezervacijo potrdijo mimo sistema (v 2016 so obiskovalci mimo sistema poslali 48 e-sporočil direktno ponudnikom, 4.732-krat so odprli domače strani ponudnikov in 1.453-krat njihove telefonske številke), kar pomeni, da je dejanskih rezervacij, ki so rezultat razvijanja sistema, več od evidentiranih.

### 3.2.2.6. Rezervacije v TIC-u Bovec

Mesec	Gostov	Nočitev
Februar	9	5
Maj	47	83
Junij	81	120
Julij	389	550
August	471	727
September	95	192
<b>SKUPAJ</b>	<b>1.092</b>	<b>1.677</b>

Če predpostavljamo enako povprečno vrednost nočitve kot v sistemu Feratel (21,80 EUR), smo bovškim ponudnikom skozi rezervacije v TIC-u zagotovili še 36.639 EUR dodatne realizacije. LTO je torej samo skozi rezervacije bovškim ponudnikom zagotovil 123.866 EUR realizacije, kar je znesek, ki presega skupne stroške vseh zaposlenih v zavodu.

### 3.3. Tržne aktivnosti 2016

#### 3.3.1. Borze, sejmi in delavnice

Datum	Borza	Kraj	Informator	Partnerstvo
27.01.-30.01.	Natour Alpe Adria	Ljubljana	Hotel Mangart	Hotel Mangart
09.03.-13.03.	ITB - Internationale Tourismus Börse	Berlin, Nemčija	Klavdija Lešnik, LTO Sotočje	HIT in Smaragdna Pot
10.06.	SIW	Čatež ob Savi	Tjaša Ohojak	Dolina Soče
Datum	Sejem	Kraj	Informator	Partnerstvo
12.01.-17.01.	Vakantiebeurs	Utrecht, Nizozemska	Tjaša Ohojak, Emma Faber	JA (Bovec), ponudniki
14.01.-17.01	Ferienmesse	Dunaj, Avstrija	Peter Dakskobler za Poti Miru	JA (Radovljica) in Pot Miru
14.01.-17.01.	GO in Regiontour Brno	Brno, Češka	Michal Kura	Dolina Soče
16.01.-24.01.	CMT Stuttgart	Stuttgart, Nemčija		JA (Bled)
28.01.-31.01.	Turistični sejem ITF Bratislava	Bratislava, Slovaška	Michal Kura	Dolina Soče
20.01.-24.01.	Fitur Madrid	Madrid, Španija		JA (Bled)
21.01.-24.01.	MATKA	Helsinki, Finska		JA (Radovljica)
27.01.-30.01.	Natour Alpe Adria	Ljubljana	Klavdija Lešnik	TZGP
04.02.-07.02.	Destinations	London, VB	Tjaša Ohojak	JA (Bovec)
04.02.-08.02.	Vakantie Salon	Bruselj, Belgija	Tina Batistuta	JA (Sotočje)
09.02.-10.02.	IMTM	Tel Aviv, Izrael		JA (Bohinj)
10.02.-14.02.	F.R.E.E.	München, Nemčija	Klavdija Lešnik	DS (Sotočje)
25.02.-28.02.	Expo Mego	Gorica, Italija	Klavdija Lešnik, Nina Wojčički	DS (Bovec in Sotočje)
18.02.-21.02.	Holiday World	Praga, Češka	Michal Kura	DS
20.02.-21.02.	Fiets en Wandelbeurs	Utrecht, Nizozemska	Tina Batistuta	JA (KG)
27.02.-28.02.	Fiets en Wandelbeurs	Antwerpen, Belgija	Tina Batistuta	JA (KG)
17.03.-20.03.	Destinations Nature	Pariz, Francija	Matija Berra, LTO Bovec	Dolina Soče
02.04.-03.04.	ARGUS Bike Festival	Dunaj, Avstrija	Peter Dakskobler	Dolina Soče
08.04.-10.04.	Freizeit	Celovec, Avstrija	Klavdija Lešnik, Positive Sport, Prijon SC	Dolina Soče & ponudniki
12.04.	Tourismustag	Celovec, Avstrija	Peter Dakskobler	Dolina Soče
22.04.-25.04	Tempo Libero	Bolzano, Italija	Tadej Volarič, LTO Sotočje	Dolina Soče
31.08.-04.09.	Eurobike	Friedrichshafen, Nemčija	Kranjska Gora – Nataša Makovec	JA
02.09.-04.09.	TourNatur	Düsseldorf, Nemčija	Bohinj – Samo Gardener	Julijske Alpe
6.-8.11.	WTM	London	Bohinj	Julijske Alpe
Datum	Delavnica	Kraj	Informator	Partnerstvo
01.04.-02.04.	Austrian Travel & Adventure Days (Feratel)	Schladming, Avstrija	Tjaša Ohojak, Tatjana Humar	Dolina Soče



27. in 28.09.	WS Padova in Bologna	Padova in Bologna, Italija	Hotel Mangart & Alp, Gizela Flajs	LTO Bovec + ponudniki
27.09.	WS Beograd	Beograd, Srbija	Hotel Mangart & Alp, M. Strnad	LTO Bovec + ponudniki
06.10.	WS Budimpešta	Budimpešta, Madžarska	Hotel Mangart & Alp, M. Strnad	LTO Bovec & ponudniki
20.10.	Slo za šmekere (WS Relaxino)	Zagreb, Hrvaška	Tjaša Ohojak	Bovec
25. in 27.10.	WS Praga in Varšava	Praga, Češka & Varšava, Poljska	Hotel Mangart & Alp, M. Strnad	LTO Bovec & ponudniki

V letu 2016 je LTO Bovec sodeloval na 27 mednarodnih sejmih in borzah in na 6 delavnicah namenjenih turističnim agentom. Povsod, smo nastopali v kombinacijah s partnerji iz Doline Soče ali Julijskih Alp in sorazmerno s tem zmanjševali lastne stroške. Vrednost (skupni stroški) izvedenega programa tako nekajkratno presega stroške LTO Bovec.

*Poročila s sejmov so dostopna na poslovnih straneh LTO Bovec, potrebna je registracija.*

### 3.3.2. Poslovni obiski in študijske ture

Datum	Država	Partner, predstavnik	Tema	Predstavnik LTO
03.09.-07.09.	Belgija	Manon Hollink, agencija Mr Yeti	Julijske Alpe	Tjaša Ohojak

### 3.3.3. Stiki z javnostjo (PR) – obiski novinarjev, študijske ture idr.

Datum	Država	Medij / partner / predstavnik	Tema	Predstavnik
29.01.	Bovec, Slovenija	Različni slovenski mediji (RTV SLO, Delo, Polet, Primorske, primorski Val..)	Tiskovna konferenca Bovec Maraton – Predstavitev maratona in odprtje prijav	Janko Humar, Tjaša Ohojak
18.04.	Francija	Deborah Pham, Mint Magazine	Slovenija	Darjo Berra, Tjaša Ohojak
18.04.	Slovenija	Različni mediji	Tiskovna konferenca v okviru Balkan Rivers Tour (WWF)	Janko Humar
19.04.	Slovenija	Oddaja Na Lepše – Radio Si	Snemanje oddaje na Lepše na temo Bovec maratona	Tjaša Ohojak, Anja Rebek, Suzi Berginc, Vasja Vitez
25.04.	Slovenija	Različni mediji	Tiskovna konferenca v Hotelu Ana; tema: ponovno odprtje hotelov Ana in Alp, predstavitev	Janko Humar, Tjaša Ohojak

			Pustolovskega parka Srnica	
12.05.	Poljska	Jolanta Maria Berent, Kamilla Napora, Tomasz Rosset; Grzegorz Micula, Joanna Agata Kopka	Študijska tura poljskih novinarjev v Sloveniji – "Pot na morje"	Tjaša Ohojak
12.05.	Avstrija	Tanja Haser	Dolina Soče (za Kleine Zeitung)	Tjaša Ohojak
15. in 16.05.	Nizozemska	Laura Coolen (bloggerka), Robbert van Wingerden (fotograf), Anouk Liebers, Johannes Van den Hoogen	Blog www.whatabouther.com, www.mydeliciousjourney.com	Tjaša Ohojak
18.05.	VB	Sarah Freeman	Apiterapija (za Good Times Magazine)	Tjaša Ohojak, Maja Kokove Hrovat (Bee Happy)
31.05.	Nizozemska	Noel Van Bommel	Volksrant	Tjaša Ohojak
15. in 16.06.	VB	Catherine McNally - TNT Magazine; Pedro Richardson - TravelwithPedro.com, Heloisa Righetto - www.aprendizdeviajante.com; Geoffrey Ian Moore - Just About Dorset & www.dinkyguide.com; Dante & Alexander Harker - Danteharker.com	Pure Nature	Tjaša Ohojak
18.06.	VB	Darren Norm Longley – Rough Guides	Slovenija (prenova vodnika)	Tjaša Ohojak
17.-19.06.	Češka	Pavel Vondráček - G.CZ, Travel Digest magazine; Nikola Nádvoříková - JenProHolky.cz; JenProzeny.cz; Jan Strmiska - Patalie.cz; Jakub Frey - Freelance Photographer	Bovec, Slovenija	Tjaša Ohojak, Michal Kura
18.07.	BiH	Zehrudinsaković, TV Al Jazeera Balkans.	Pot Miru, Dolina Soče	Tjaša Ohojak
29.07.	VB	Gilly Pickup, Michael Pickup, Stephen Bush, Marine Pabot, Amy Rout (Tura TUI, Thompson Lakes and Mountains v sodelovanju z novinarji različnih medijev.)	Slovenija	Tjaša Ohojak
30.08.	Slo.	Radio SI	Snemanje radijske oddaje Na Lepše	Tjaša Ohojak, turistični ponudniki
05.09.-08.09.	Nizozemska	National Geographic Traveller: Paul Römer, Menno Boernamns	Julijske Alpe	Tjaša Ohojak, ponudniki
05.09.	Avstrija	ORF, TV oddaja Servus-Sreno-Ciao, Arnulf Prasch	Alpe Adria Trail	Tjaša Ohojak, Janko Humar
06.09.	Italija	Paoplo Paci (novinar, pisatelj)	Knjiga na temo WWI, Pot Miru	Tjaša Ohojak, Fundacija PM
15.-18.09.	Nizozemska	De Telegraaf: Anna Céline Mees; Wandel.nl Magazine: Nanda Raaphorst; Wandelspecial ANWB: Egbert Jan Riethof; Roots: Niels Kooijman;	Alpe Adria trail	Tjaša Ohojak
22.09.-01.10.	VB	James McKnight - Mountain Biking UK Magazine, Bike Radar - social media	Gorsko kolesarjenje	Tjaša Ohojak

02.- 08.10.	Nizozemska	Erik Ruigewaard, Up/Down in Wielrenblad (Soul Media)	MTB in cestno kolesarjenje v Julijskih Alpah	Tjaša Ohojak
----------------	------------	--	--	--------------

### 3.3.4. Pomembnejši poslovni, strokovni in drugi dogodki:

Datum	Kraj	Dogodek	Predstavnik LTO
28.01.	Ljubljana	Okrogla miza, Zakaj Slovenija ni gorsko-kolesarski raj	Tjaša Ohojak
05.01.	Ljubljana	Alpe Adria Trail – sestanek STO	Janko Humar
08.01.	Bled	Julijske Alpe	Janko Humar
12.01.	Brdo pri Kranju	Interreg SI-AT, predstavitev	Janko Humar
19.01.	Ljubljana	EF – predstavitev študentskih nalog	Janko Humar
01.02.	Bovec	Kolegij direktorja	vsi zaposleni
04.02.	Bovec	Interreg SI-AT: priprava AAT 02	Janko Humar
09.02.	Nova Gorica	Priprava skupnega nastopa za Berlinsko borzo - HIT	Janko Humar
11.02.	Bovec	Svet zavoda	Janko Humar, Ina Brešan, Tjaša Ohojak
23.02.	Ljubljana	MGRT, Eva Štravs, predstavitev projekta JA - MAB	Janko Humar
25.02.	Bovec	<b>Strategija Bovec 2025</b> – 1. delavnica projektne skupine	Janko Humar, Ina Brešan, Tjaša Ohojak
29.02.	Bohinj	Julijske Alpe	Janko Humar
03.03.	Oberverlloch A	Interreg SI-AT: priprava AAT 02	Janko Humar
10.03.	Trenta	Sestanek – umirjanje prometa (KS Trenta)	Janko Humar
11.03.	Maribor	Interreg SI-AT: sestanek na sekretariatu	Janko Humar
14.03.	Bled	Advantage Austria - znamke	Janko Humar
15.03.	Trbiž	Interreg SI-IT: priprava Visto AAT	Janko Humar
17.03.	Bovec	<b>Strategija Bovec 2025</b> – 2. delavnica projektne skupine	Janko Humar, Tjaša
21.03.	Bovec	Predstavitev možnosti sodelovanja ponudnikom v okviru prireditve Bovec maraton	Tjaša Ohojak
22.03.	Ljubljana	Alpe Adria Trail – sestanek STO	Janko Humar
24.03.	Bovec	Občni zbor članov LTO Bovec	vsi zaposleni
29.03.	Tolmin	UO in skupščina LAS	Janko Humar
01.04.	Visoke ture	Študijska tura TNP	Janko Humar
05.04.	Bled	Julijske Alpe	Janko Humar
07.04.	Trbiž	Interreg SI-IT: priprava Visto AAT	Janko Humar
11.04.	Bovec	<b>Strategija Bovec 2025</b> – tematska delavnica Kanin	Janko Humar
13.04.	Bovec	<b>Strategija Bovec 2025</b> – tematska delavnica vodni športi	Janko Humar
14.04.	Bovec	<b>Strategija Bovec 2025</b> – 3. delavnica projektne skupine	Janko Humar, Ina Brešan
05.05.	Log pod M.	Usklajevalni sestanek 2016	Janko Humar
10.05.	Bovec	Interreg SI-AT: priprava AAT 02	Janko Humar
11.05.	Ljubljana	Sestanek na temo Feratel (Maja, Tina, Alenka)	Janko Humar
13.05.	Bovec	Natečaj arhitekturnih rešitev za AAT - predstavitve	Janko Humar
18.05.	Ljubljana	Interreg SI-AT: vključevanje kulinarik	Janko Humar
17.05.	Trenta	Delavnica TNP – predstavitev programov	Janko Humar
20.05.	Trenta	Interreg SI-IT: ogled ureditve lokacije izvira Soče	Janko Humar
23.05.	Bohinj	Julijske Alpe	Janko Humar
27.05.	Heiligenblut	Otvoritvena tura AAT	Janko Humar
30.05.	Bovec	Kolegij direktorja	vsi zaposleni
31.05.	Beljak	Delavnica Feratel	Janko, Ina, Darjo
01.06.	Trbiž	Interreg SI-IT: priprava Visto AAT	Janko Humar
02.06.	Žaga	Interreg AI-AT: usklajevanje kolesarskih poti	Janko Humar
07.06.	Bovec	AAG – pripravljalni sestanek sodelujočih organizacij	Janko Humar
07.06.	Most na Soči	Srečanje z ministrom Počivalškom	Janko Humar

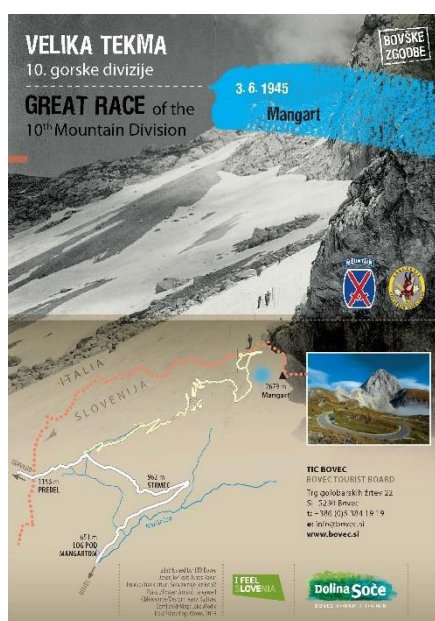
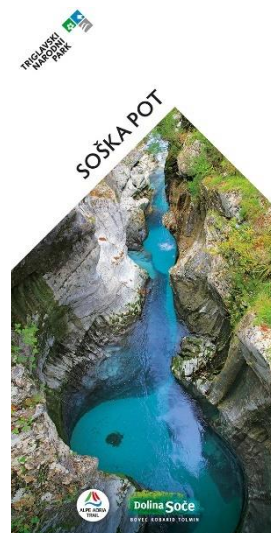
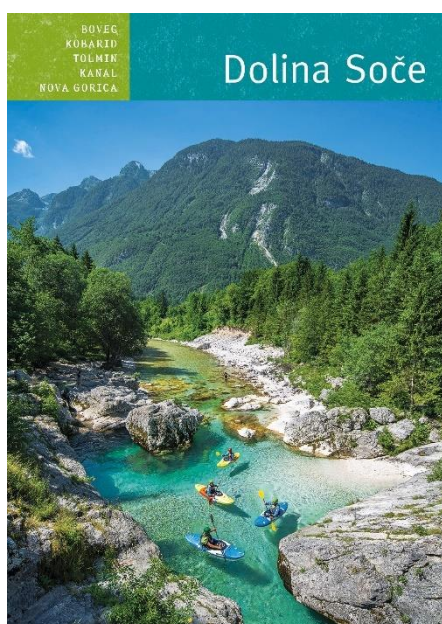
08.06.	Bovec	Sestanek s kampi in predstavnikom policije glede varnosti v kampih	Janko Humar, Tjaša Ohojak
09.06.	Videm I	Interreg SI-IT: kick off meeting	Janko Humar
06.07.	Bovec	Korespondenčna seja sveta zavoda	Ina Brešan
13.06.	Celovec	Interreg SI-AT: delavnica sekretariata	Janko Humar
15.06.	Ljubljana	Strokovni svet STO	Janko Humar
16.06.	Bovec	Interreg SI-AT: priprava AAT 02	Janko Humar
24.06.	Bled	JA – strateška delavnica, priprave na LAS	Janko Humar
06.07.	Celovec	Interreg SI-AT: : priprava AAT 02	Janko Humar
01.08.	Tavagnaco	Promoturismo FVJ - sestanek z direktorjem Petrangelom – razpisi Interreg & Kanin	Janko Humar
03.08.	Bovec	Interreg SI-IT: priprava Visto AAT	Janko Humar
03.08.	Bovec	Svet zavoda	Janko Humar, Ina Brešan
04.08.	Bovec	Interreg SI-IT: sestanek z UTI Maniago	Janko Humar
09.08.	Bohinj	Julijske Alpe	Janko Humar
10.08.	Kluže (IT)	Sestanek z občino in Promoturismo FVJ - Kanin	Janko Humar
18.08.	Cervignano	Sestanek UTI Dolomiti Friulani – priprava na Interreg	Janko Humar
19.08.	Mali Skedenj	Ogled trase za ferato (s kaskaderjem)	Janko Humar
30.08.	Nassfeld	Sestanek z direktorjem Gruberjem – kartica in organizacija	Janko Humar
31.08.	Ljubljana	STO, Maja; Feratel, Inrerreg	Janko Humar
02.09.	Štanjel	Interreg SI-IT: delavnica sekretariata	Janko Humar
05.09.	Trbiž	Interreg SI-IT: priprava Visto AAT	Janko Humar
06.09.	Bled	Bled Strategic Forum – panel turizem	Janko Humar
08.09.	Bovec	Svet zavoda	Janko Humar, Ina Brešan, Tjaša Ohojak
16.09.- 02.10.	Dolina Soče	Festival pohodništva	Janko Humar, Tjaša Ohojak
22.09.	Trbiž	Sestanek Promoturismo/Višarje - Kanin	Janko Humar
05.10.	Bovec	Nadzorni odbor občine Bovec	Janko Humar
10.10.	Bovec	Izredni občni zbor članov LTO Bovec – partnerstvo Kanin	Janko Humar
11.10.	Radenci	DST, prevzem priznanaja, srečanje s Počivalškom (Kanin)	Janko Humar
26.10.	Bovec	Kolegij direktorja	vsi zaposleni
14.11.	Celovec, Beljak	Interreg AAT 02, sestanek z direktorjem Owersom - organiziranost	Janko Humar
23.11.	Ljubljana	STO – sestane AAT	Janko Humar
24.11.	Kranjska Gora	Julijske Alpe	Janko Humar
28.11.	Bovec	Nadzorni odbor občine Bovec	Janko Humar
30.11.	Bovec	Delavnica Feratel za turistične ponudnike	Janko Humar, Darjo Berra, Ina Brešan
05.12.	Radovljica	<b>Strategija Bovec 2025</b> – usklajevanje dokumenta	Janko Humar
06.12.	Tolmin	Sestanek s kongresnim uradom – Azra Botonjič	Janko Humar
08.12.	Log pod M.	Pot JA - priprava na LAS	Janko Humar
09.12.	Bovec	<b>Strategija Bovec 2025</b> – 4. delavnica projektne skupine	Janko Humar, Ina Brešan, Tjaša Ohojak
12.12.	Bled	Usklajevalni sestanek SLO Alp, pripombe na zakon	Janko Humar
13.12.	Ljubljana	MGRT-Eva: priprava na strateški Interreg (Kanin)	Janko Humar
14.12.	Bovec	Svet zavoda – izredna seja (predstavniki Kanin)	Janko Humar, Ina Brešan, Tjaša Ohojak
16.12.	Ljubljana	Predstavitve ovega portala STO	Janko Humar
17.12.	Magart	Ogled lokacij za tematsko pot (Rožič, Vidmar)	Janko Humar
19.12.	Ljubljana	MGRT – SOS, pripombe na zakon	Janko Humar
22.12.	Radovljica	Julijske Alpe	Janko Humar
23.12.	Kanin	Otvoritev, usklajevanje Interreg (Eva, Petrangelo)	Janko Humar

31.12.	Bovec	Organizacija silvestrovanja	Tatjana Wojčicki
--------	-------	-----------------------------	------------------

## 3.4. Promocijski materiali in aktivnosti

### 3.4.1. Produkcija, poraba in zaloge prospektov

- ponatisnili smo info trganke (40.000 izvodov) ter zloženske pohodništva in kolesarstva (12.300 izvodov);
- skupaj s partnerji (Sotočje, Kanal, Gorica) smo posodobili in ponatisnili prospekt Dolina Soče, ki je naš skupni ključni material na sejemskih nastopih; skupno količino 50.000 katalogov v 5 jezikovnih verzijah (slovenska, angleška, nemška, italijanska, francoska), smo razdelili med partnerje;
- skupaj s TNP smo pripravili in natisnili novo zloženko za Soško pot
- z Združenjem vojaških gornikov smo pripravili zloženko o tekmi leta 1945 na Mangartskem sedlu (2.000 izvodov)
- ob otvoritvi žičnice Kanin smo pripravili promocijski letak (1.000 izvodov)



<b>Zaloge in poraba prospektov v 2016</b>	<b>SLO</b>	<b>ANG</b>	<b>NEM</b>	<b>ITA</b>	<b>FRA</b>	<b>ŠPA</b>	<b>SKUPAJ</b>
10 smaragdov	2.150			246			2.396
<i>poraba 2016</i>	<i>1.318</i>			<i>708</i>			<i>2.026</i>
Smaragdna pot zemljevid	138						138
<i>poraba 2016</i>	<i>1.102</i>						<i>1.102</i>
AAT knjižica	-		3	-			3
<i>poraba 2016</i>	<i>34</i>	<i>29</i>	<i>105</i>	<i>49</i>			<i>217</i>
Bovec - Doline Navdiha		350				220	570
<i>poraba 2016</i>		<i>560</i>				<i>94</i>	<i>654</i>
Bovec – Golf	170	570					740
<i>poraba 2016</i>	<i>109</i>	<i>313</i>					<i>422</i>
Bovec - Kolesarske poti	-	-	156	232			388
<i>poraba 2016</i>	<i>1.433</i>	<i>2.932</i>	<i>2.340</i>	<i>1.743</i>			<i>8.448</i>
Mlečne planine	1.250						1.250
<i>poraba 2016</i>	<i>2.350</i>						<i>2.350</i>
Kanin – letak poletje	-	-					-
<i>poraba 2016</i>	<i>500</i>	<i>500</i>					<i>1000</i>
Velika tekma 10. gorske div.	1619						1619
<i>poraba 2016</i>	<i>381</i>						<i>381</i>
Bovec – Pohodniške poti	1.651	1.151					2.802
<i>poraba 2016</i>	<i>1.777</i>	<i>3.849</i>					<i>5.626</i>
Bovec – ponudniki	960		480		1.520	400	3.360
<i>poraba 2016</i>					<i>626</i>	<i>1.000</i>	<i>1.626</i>
Bovec – trganka	21.200						21.200
<i>poraba 2016</i>	<i>18.150</i>						<i>18.150</i>
CCC – mala	-	-	1.964	2.467			4.431
<i>poraba 2016</i>	<i>1.028</i>	<i>1.166</i>	<i>125</i>	<i>98</i>			<i>2.417</i>
Dolina Soče	556	2.170	1.750	788	623		5.887
<i>poraba 2016</i>	<i>1.404</i>	<i>2.452</i>	<i>2.380</i>	<i>892</i>	<i>481</i>		<i>7.619</i>
Julijske Alpe		740	1.140	910	260		3.050
<i>poraba 2016</i>		<i>960</i>	<i>250</i>	<i>135</i>	<i>88</i>		<i>1.433</i>
Soška Pot	2.654	1.600	2.507	440			7.201
<i>poraba 2016</i>	<i>942</i>	<i>1.764</i>	<i>973</i>	<i>720</i>			<i>4.399</i>
Plezališča				3			3
<i>poraba 2016</i>				<i>245</i>			<i>226</i>
Katalog festival pohodništva	-	-		-			-
<i>poraba 2016</i>	<i>3.000</i>	<i>2.500</i>		<i>2.500</i>			<i>8.000</i>
<b>SKUPAJ ZALOGE (31.12.16)</b>	<b>SLO</b>	<b>ANG</b>	<b>NEM</b>	<b>ITA</b>	<b>FRA</b>	<b>ŠPA</b>	<b>SKUPAJ</b>
	32.348	6.581	8.000	5.086	2.403	620	55.038
<i>SKUPAJ PORABA</i>	<i>33.528</i>	<i>17.025</i>	<i>6.173</i>	<i>7.090</i>	<i>1.195</i>	<i>1.094</i>	<i>66.096</i>

### 3.4.2. Oglaševanje

Praviloma smo se odločali za tematske publikacije, kjer so imela naša sporočila večjo moč, ker so se navezovala na redakcijske vsebine. Večino objav smo izpeljali v ko-marketing kombinacijah, ki so nam pomagale povečati obseg in obvladovati stroške.

Medij	Datum	Stroški LTO	Vrednost projekta in partnerji
Te Voet	januar	854,00 €	Oglaševanje v okviru JA, članek napisala Tina B., 700 EUR na destinacijo + DDV (x5)
Travel Bulletin	januar	558,00 €	Razdeljeno med 4 partnerje - Bovec, Sotočje, Kamp Koren, Hotel Mangart; skupno 1.650 GBP
Slovenia Book	februar	/	Zavrnilo plačljivo objavo, vseeno objavili brezplačno
Eko dežela	april	/	Brezplačna objava
Na Lepše	april	475,80 €	Projekt LTO-ja, predstavitev dogajanja s poudarkom na Bovec maratonu, partner tekaški klub (Vasja Vitez)
Le petit Fute	april	1.000,00 €	2.000 za oba LTO
Odkrivaj (TNP)	april	268,40 €	220 EUR+DDV
Alpe Adria Magazin	april	959,40 €	Oglas in oblikovanje, partnerstvo Sotočje in 24 ponudnikov, skupna vrednost objave preko 10.000 EUR
Brošura ruski trg (WWI – Moskva, Kob. muzej)	april	637,76 €	plačali direktno tisk Ideaprint, Sotočje posebej
Brezplačnik Svet 24	junij	610,00 €	50-50 s Sotočjem, skupaj 1.000 EUR + DDV
Oglasnik za italijanski trg (Primorske)	junij	610,00 €	Polovica strani, druga polovica Sotočje (1.220 EUR)
Ciao Dolina Soče	junij	1.830,00 €	1.500+IVA; 4 info ekranih znotraj trgovskega centra Citta Fiera v Vidmu; izdelava in postavitve pingvina z žepki za letake in izdelava in distribucija 3.000 letakov
Družina	september	628,30 €	pohodništvo vezano na loške slapove (založba Družina)
Na Lepše	september	475,80 €	Projekt LTO-ja, kot sogovorniki so sodelovali Peter Mlekuž (Center doživetij pod Mangartom), Katja Mrakič (raziskovanje Bovca in vodeni izleti), Peter Domevšček (tradicija in kulinarika Bovškega).
<b>SKUPAJ</b>		<b>8.907,46 €</b>	<b>Skupna vrednost objav: 33.438,88 €</b>



## 3.5. Regionalno povezovanje

### 3.5.1. Julijske Alpe, strategija MAB

Julijske Alpe (od 1990) so neformalno tržno združenje petih destinacijskih organizacij (Bovec, Kranjska Gora, Bled, Radovljica, Bohinj in Sotočje) območja Julijskih Alp oz. okrog Triglavskega narodnega parka. Konec leta 2015 so se iniciativi pridružile še vse preostale občine, ki skupaj s TNP sestavljajo MAB območje (Gorje, Jesenice, Žirovnica), v letu 2016 pa še občina Brda.

V letu 2016 smo izpeljali dogovorjeni skupni program nastopov na 12 sejnih in borzah (glej 3.3.1.). Skupna vrednost JA programa v letu 2016 je znašala ca. 63.423 EUR, Bovec je v tem paketu udeležen z deležem 15,43%.

*Strategija območja JA, ki smo jo potrdili konec leta 2015, je dostopna na poslovnih straneh LTO Bovec.*

### 3.5.2. Dolina Soče

V letu 2016 smo nadaljevali s krepitvijo povezovanja znotraj naše doline:

- vse sejemске nastope smo sestavili v skupni program, tako partnerske kombinacije znotraj Julijskih Alp kot sedem samostojnih nastopov (glej 3.3.1.);
- delili smo si vsebino in stroške oglaševalskih akcij
- skupaj smo razvijali in komunicirali skupno destinacijsko znamko Dolina Soče

Oba zavoda LTO Bovec in LTO Sotočje sta bila aktivno vključena v pripravo strokovnih osnov in usklajevanje izhodišč in za združevanje obeh LTOjev v dolini Soče. Občine so se nato dogovorile, da naj bi bila ustanovitev novega skupnega zavoda primernejša rešitev, kot združevanje obstoječih.

21.12.2016 so vsi trije občinski sveti (bovški, kobariški in tolminski) na skupni seji v Bovcu potrdili ustanovitev novega skupnega zavoda Turizem Dolina Soče.

## 3.6. Upravljanje infrastrukture

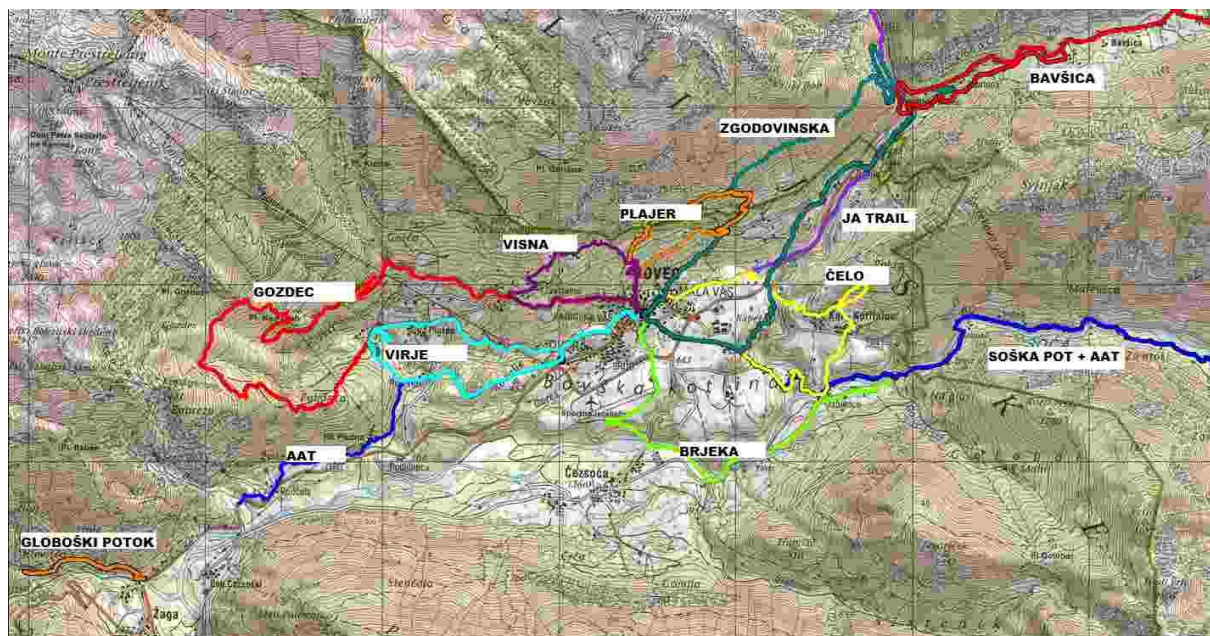
### 3.6.1. Pohodniške poti

Ker so se desetletne pogodbe o urejanju pohodniških poti konec leta 2015 iztekle smo 31.03.2016 na portalu javnih naročil objavili razpis za izvajalce za nadaljnje vzdrževanje pohodniških poti. Za nadaljnje sodelovanje smo se dogovorili z naslednjimi kandidati:

- za območje Bovca: Jernej Kravanja s.p.
- za območje Žage in Srpenice: ŠD Žaga
- za območje Možnice in loga pod Mangartom: razvojna zadruga Mangart
- za območje Soče in Lepene: TD Soča-Lepena
- za območje Trente: TD Soča-Trenta
- za točki Sv. Lenart in Matijev čebeljak: Smučarsko društvo Kanin in Čebelarsko društvo Bovec

Za zahtevnejša dela, ki zahtevajo primerne izkušnje in strojno opremo, smo razpisali in podpisali dodatno pogodbo z Jernejem Kravanja s.p.

Poleg tekočega vzdrževanja smo se v skladu z nastajajočo strategijo odločili za postopno reorganizacijo in preimenovanje poti. Prejšnje oznake (B1, S2, ipd.) so namreč pri obiskovalcih povzročale precej zmede in negotovanja, saj so dosedanje črke in številke brez zemljevida praktično neuporabna informacija. Zato smo se odločili, da poti koncipiramo kot krožne in jih poimenujemo z imeni, ki označujejo največjo atrakcijo na poti ali kako drugače določajo karakter poti. Na območju Bovca smo tako posneli in na novo poimenovali poti kot sledi:



- B1: Brjeka;  
 B2: Virje;  
 B3: se razdeli v Visna in Plajer;

- B4: se prilagodi in preimenuje v Zgodovinska;  
 B5: se prilagodi in preimenuje v Čelo;  
 B5b: se podaljša do konca doline Bavšice in preimenuje v Bavšica;  
 B6: se delno prilagodi in preimenuje v Gozdec.

V letu 2016 smo nato z novimi stebrički in usmerjevalnimi tablicami v celoti na novo opremili bivšo pešpot B1, ki sedaj nosi ime Brjeka in polovico poti Virje.



### 3.6.1.1. Alpe Adria Trail

#### 3.6.1.1.1. UREJANJE POTI

Tudi v letu 2016 smo naredili vrsto izboljšav na sami trasi poti:

- pot skozi Bovec smo umaknili z glavne ceste in speljali skozi stari del Bovca, kjer si pohodniki lahko ogledajo stoletno lipo, zasebno zbirko I.svetovne vojne ter klasično arhitekturo stare bovške hiše;
- pot od Bovca do mostu Lipuc smo v celoti opremili z novi oznakami;
- pri Žvikarju smo pot speljali mimo gostilne, da jo pohodniki lahko obišejo in da smo se izognili spomladi in jeseni pogosto poplavljenemu hudourniku;
- s sanacijo podora pri Logu Čezsoškem smo pot ponovno lahko usmerili na levi breg in jo tako naredili bolj tekočo.

#### 3.6.1.1.2. ALPE ADRIA TRAIL - REZULTATI

Alpe Adria Trail je eden najuspešnejših primerov novega produkta, tako za Posočje, kot za celotni projekt treh dežel. Ideja pešpoti od Grossglocknerja do Jadrana se je v treh letih ob močni marketinški podpori (ca. 400.000 EUR letno) odlično prijela in strmo raste. AAT je eden redkih programov, ki ga v svoje kataloge vključujejo tudi turistične agencije (DAV, Sento Reisen, Alpenschule Obersdorf, Hauser Excursionen, DAKS Reisen...)

#### Rezultati/nočitve booking centra (Tolmin):

Leto	Individualno	Skupine	Skupaj	Indeks
2013	130	(3) 118	248	
2014	348	(1) 54	402	162
2015	843	(5) 280	1.123	279
2016	893	(7) 466	1.359	121

Strma rast obiska AAT je v letu 2016 padla na še vedno zelo dobrih 21%. Poleg nočitev je bilo preko booking centra v letu 2016 rezerviranih še 380 transferjev in 84 kosil. Največ rezervacij

je bilo narejenih na bovškem, ker imamo dve etapni postaji in kapacitete primerne za skupine.

Ocenjujemo, da velika večina pohodnikov prihaja sama in individualno, da storitve booking centra uporablja le 10-15% vseh, ki se odpravijo na to pot. Iz znanih podatkov torej lahko povzamemo, da je po AAT skozi dolino Soče letu 2016 hodilo ca. 3.700 pohodnikov, ki so ustvarili ca 11.300 nočitev; na celotni poti pa 14.200 pohodnikov, ki so prispevali 72.100 nočitev (doba bivanja je v Avstriji zaradi večjega števila etap daljša) v skupni vrednosti nad 4,5 mio EUR.

Realizacija booking centrov AAT v letu 2016							
Dežela	Pohodniki		Nočitve		PDB	Promet	Pr./pohod.
Koroška	723	48%	5.538	62%	7,7	€ 472.500	€ 654
Slovenija	371	25%	1.359	15%	3,7	€ 185.500	€ 500
FJK	401	27%	1.979	22%	4,9	€ 220.000	€ 549
<b>Skupaj</b>	<b>1.495</b>	<b>100%</b>	<b>8.876</b>	<b>100%</b>	<b>5,9</b>	<b>€ 878.000</b>	<b>€ 567</b>

Ocena skupne realizacija AAT v letu 2016							
Dežela	Pohodniki		Nočitve		PDB	Promet	Pr./pohod.
Koroška	6.329	44%	44.304	61%	7,0	€ 2.657.400	€ 420
Slovenija	3.775	27%	11.325	16%	3,0	€ 1.112.400	€ 295
FJK	4.123	29%	16.492	23%	4,0	€ 960.990	€ 233
<b>Skupaj</b>	<b>14.227</b>	<b>100%</b>	<b>72.121</b>	<b>100%</b>	<b>5,1</b>	<b>€ 4.730.790</b>	<b>€ 333</b>

### 3.6.2. Urejanje tekaških prog

V zimski sezoni 2015/16 ni bilo primernih snežnih razmer za urejanje tekaških prog. Tudi če bi bile, prog ne bi mogli urediti, ker smo potrebovali leto dni, da smo s pomočjo bohinjskega serviserja in njegovih zasebnih kontaktov poiskali vse potrebne rezervne dele in popravili hidravliko in elektroniko povsem neuporabnega ratraka. Ratrač smo usposobili decembra, končni račun (9.577 EUR) je bil še vedno 30% nižji od ocene uradnega avstrijskega servisa.

V skladu z javnim povabilom, ki smo ga objavili novembra 2015, smo ratrač decembra 2016 zaupali v skrbništvo Športnemu društvu Log pod Mangartom.

### 3.6.3. Smučarski avtobus

Tudi v smučarski sezoni 2015/2016 je LTO Bovec zaradi nedelovanja smučarskih naprav na slovenski strani smučišča Kanin organiziral prevoze s ski busom izmenično na smučišči Kanin - Sella Nevea in Trbiž za tiste goste turističnih nastanitev na Bovškem, ki so predhodno z nami podpisali tripartitni sporazum o sodelovanju. S podpisom so ti gostje poleg brezplačne vožnje s ski busom dobili tudi možnost nakupa cenejše smučarske vozovnice na prej omenjenih dveh smučiščih (LTO Bovec podpisal pogodbo z družbo Promotur) in še dodatno na smučišču

Kranjska Gora (kamor pa brezplačnih ski bus prevozov nismo organizirali). Participacija ponudnikov za te goste na ski busu je znašala 1 evro po osebi.

MESEC	ŠT.POTNIKOV	ZNESEK
December	42	635,10 €
Januar	68	1.138,80 €
Februar	85	990,32 €
Marec	30	525,60 €
<b>SKUPAJ</b>	225	3.289,82 €

Število podpisanih pogodb:	26
Število ponudnikov, ki so koristili ski bus:	15
Število voženj ski busa:	19
Povprečna zasedenost ski busa na vožnjo:	11,84
Povprečna cena na potnika:	14,62 €
Povprečna cena ski busa na dan:	173,14 €
Povprečna cena kilometra vožnje ski busa:	2,88 €
Največji koristnik ski busa:	Alpha center: 44 pax (20%)
Število voženj Sella Nevea:	8
Število voženj Trbiž:	11
Finančna pokritost stroškov s prihodki:	6,83%

V letu 2016 smo na italijansko stran prepeljali trikrat manj smučarjev kot leto prej (602) kar si težko razlagamo drugače kot da Bovec brez Kanina enostavno ni dovolj zanimiv za zimsko turistično bivanje

### 3.6.4. Stergulčeva hiša

V letu 2016 se je v Stergulčevi hiši odvilo 168 različnih dogodkov (leto prej 133). Največkrat so prostore v Stergulčevi hiši uporabljali Orkesterkamp, LTO Bovec in Občina Bovec.

LTO Bovec oddaja prostore skladno s Pravili o najemu prostorov. V celem letu se je v Stergulčevi hiši zvrstilo 24 najemnikov, od tega jih je za uporabo prostorov plačalo 9. Od društev, ki imajo sedež v občini Bovec so prostore najpogosteje koristili Kanjoning zveza Slovenije, TD Bovec, sekcija mladih in Planinsko društvo Bovec. Skupni prihodek od oddajanja prostorov znaša 3.060,03 EUR, kar je manj kot v letu 2015.

Uporabniki so se največkrat (69) odločili za najem male dvorane, veliko dvorano so najeli 17-krat. Za potrebe festivala BOFF je organizator najel celotno hišo, organizatorji Orkesterkampa pa so hkrati najeli malo in veliko dvorano. Več prostorov hkrati so najeli tudi Trikstr d.o.o., Slovensko združenje za urgentno medicino, TTK d.o.o., DC dr. Lah Kravanja.

<b>NAJEMNIK</b>	<b>Število najemov</b>	<b>Število ur</b>
Orkesterkamp	56	448
LTO Bovec	30	67,5
Občina Bovec	17	33
OO Maraton	12	29,5
Trikstr d.o.o.	8	64
ŠD Drča	8	40
Kanjoning zveza Slovenije	6	31,5
TD Bovec, sekcija mladih	4	9
Dama klub Bovec	3	25
Planinsko društvo Bovec	3	6,5
Ev. Paul-Distelbarth Gymnasium	3	14
Slovensko združenje za urgentno medicino	3	7
WWF	2	4
Slovensko društvo za mehaniko	2	16
TKK d.o.o.	2	16
Aranea	1	1
Ecofocus, društvo	1	6,5
Adrenalin park Bovec	1	2
GiZ raftarjev	1	1
Golf Bovec	1	1,5
Golf klub Bovec	1	2
Zgodovinska sekcija	1	2
Agencija Mori	1	3
DC dr.Lah Kravanja	1	5
<b>SKUPAJ</b>	<b>168</b>	<b>835</b>

LTO Bovec je sicer neke vrste skrbnik, ker z uporabniki podpisuje pogodbe o najemu, vendar je vloga zavoda nedorečena. Zavod z lastnico hiše občino Bovec nima podpisane pogodbe o upravljanju, hiša še nima uporabnega dovoljenja. Status hiše in vloga LTO sta nedorečena, kar ne prispeva k odgovorni uporabi objekta in k boljšim rezultatom poslovanja.

### 3.7. Projekti in razpisi

V letu 2016 se dejansko pričelo novo programsko obdobje, objavljeni so bili razpisi iz programa Interreg, tako Slovenija – Avstrija, kot Slovenija - Italija. Prijave so bile bistveno zahtevnejše kot v preteklosti, saj je bilo potrebno že ob prijavi zagotoviti vso projektno dokumentacijo in vsa potrebna soglasja za vse načrtovane aktivnosti. Načrtovali smo dve prijavi, izpolnili smo tri:

#### 3.7.1. Interreg Slovenija – Avstrija, projekt Alpe Adria Trail 2.0.

- partnerji:
  - vodilni partner: Kaernten Werbung
  - LTO Bovec koordinator za slovensko stran
  - drugi partnerji: Turizem Kranjska Gora, LTO Sotočje, ZŠTKM Brda, STO
- vrednost projekta
  - skupna vrednost projekta: 2.058.324 EUR
  - delež LTO Bovec: 470.150 EUR
  - potrebno sofinanciranje: 15%
- ključne vključene vsebine
  - ureditev etapnih točk v Trenti in Bovcu
  - prenova 2 mostov čez Sočo
  - ureditev dostopa, postavitve vstopnega objekta in razširitev razgledne terase pod slapom Boka
  - razvoj skupnega festivala pohodništva (Bovec, Brda, Sotočje)
  - marketing in booking center
  - nabava info terminala
- stanje projekta:
  - kandidatura smo oddali 27. julija 2016
  - začetek oktobra 2016 so nas obvestili, da naša prijava ni prestala administrativnega preverjanja
  - popravili bomo napake in se predvidoma marca 2017 ponovno prijavili z istimi vsebinami
  - predvideno obdobje izvajanja: 01.09.2017 do 31.08.2020

#### 3.7.2. Interreg Italija – Slovenija, projekt VISTO AAT

- partnerji:
  - vodilni partner: Promoturismo FVJ
  - drugi italijanski partnerji: Consorzio Tarvisiano
  - slovenski partnerji: LTO, Bovec, Turizem Kranjska Gora, LTO Sotočje, ZŠTKM Brda
  - pridruženi partnerji: STO
- vrednost projekta
  - skupna vrednost projekta: ca. 1.500.000 EUR

- delež LTO Bovec: 334.560 EUR
- potrebno sofinanciranje: 15%
- ključne vključene vsebine
  - postavitve vhodnega objekta in ureditev dostopa do izvira Soče
  - urejanje kritičnih odsekov poti AAT in ureditev bunkerjev v Soči
  - promocijski materiali in tržne aktivnosti
- stanje projekta:
  - kandidaturu smo oddali 30.septembra 2016
  - rezultat pričakovan do 31. maja 2017
  - predvideno obdobje izvajanja: 01.09.2017 do 31.08.2019

### **3.7.3. Interreg Italija – Slovenija, projekt Kanin - Canin**

- partnerji:
  - vodilni partner: LTO Bovec
  - drugi slovenski partnerji: Geografski inštitut Antona Melika, Jamarska zveza Slovenije
  - italijanski partnerji: Consorzio Tarvisiano, Parco Prealpi Giulie, občina Kluže
  - pridruženi partnerji: STO, TNP, MORS (Uprava za zaščito in reševanje)
- vrednost projekta
  - skupna vrednost projekta: 1.486.264EUR
  - delež LTO Bovec: 489.906 EUR
  - potrebno sofinanciranje: 15%
- ključne vključene vsebine
  - ferata čez Mali Skedenj
  - projektna dokumentacija za MTB progo
  - 2 naravoslovni učni poti
  - dogodki (Kanin Battle)
  - termografsko skeniranje površja s ciljem identifikacije še nepoznanih jam in zajema podatkov za 3D modeliranje
  - plazovni elaborat
  - promocijski materiali in tržne aktivnosti
- stanje projekta:
  - kandidaturu smo oddali do 30.09.2016
  - rezultat pričakovan do 31. maja 2017
  - predvideno obdobje izvajanja: 01.09.2017 do 31.08.2019



### 3.8. Prireditve

Na Bovškem je vrsta organizatorjev tradicionalnih, zabavnih, kulturnih in športnih prireditev, ki skozi vse leto skrbijo za pestro dogajanje in pomembno prispevajo tudi k turističnem utripu občine: turistična, kulturna in športna društva, Kulturni dom Bovec, TNP, zadruga idr.

LTO se v prireditveno dogajanje vključuje skozi svojo informacijsko službo, z vodenjem koledarja prireditev, tekočimi objavami v obvestilih in aktivnejšim vključevanjem v dogodke, za katere ocenjujemo, da pomembno prispevajo k graditvi blagovne znamke Dolina Soče, k krepitvi imageda outdoor destinacije in ki neposredno spodbujajo zasedenost in obisk izven konice glavne sezone:

**Alpe Adria Giro** (19.06.2016): tridnevni beljaški kolesarski festival je bil v 2016 organiziran tretjič; najzahtevnejša 165 km dolga tekma poteka iz Beljaka v Trbiž, čez oba naša prelaza Predel in Vršič in skozi Kranjsko Goro nazaj v Beljak: LTO je z množico drugih akterjev (civilna zaščita, gasilci, društva, občina, prostovoljci) pomagal pri organizaciji in pokrivanju dela stroškov na območju občine Bovec.

**Soča Outdoor Festival**: v okviru tega festivala so bile v Bovcu izvedene tri tekme: 25.06. alpski slalom na rolerjih, 26.06. Soča Enduro tekmovanje in 02.07 in Ego Quark Trail Run iz Bovca v Tolmin. LTO je bil glavni organizator in financer Enduro tekmovanja.

**Orkesterkamp** (29.6 – 27.7.2016): enajsta izvedba že tradicionalne šole in festivala najraznovrstnejše orkestralne glasbe je ponovno postregla z nekaj presežnimi številkami:

- 5 orkestrov (razdeljenih po zvrsti, zahtevnostni stopnji in starosti udeležencev)
- 5 do 7 dni trajanje tečajev
- 28 dni trajanje projekta Orkesterkamp XI. Bovec
- 32 festivalnih koncertov
- 36 dirigentov, profesorjev in asistentov (iz Slovenije, Italije, Avstrije, Madžarske, ZDA)
- 300 udeležencev orkestrskih in solističnih mojstrskih tečajev
- 2000 nočitev v Bovcu in okolici
- 3600 obiskovalcev festivala

Festival Orkesterkamp ni koncertiral samo v Bovcu ampak tudi v Trenti, Logu pod Mangartom, Čezsoči, Tolminu, Kobaridu in na Vršiču ter tudi tako na svoj način prispeval k krepitvi znamke Dolina Soče.

LTO Bovec je stalni partner Orkesterkampu, pomagamo jim pri organizacijskih zadevah in izvedbi in financiranju tržnih aktivnosti.

**Kolesarski vzpon na Mangart** (21.08.2016): je tradicionalna in adrenalinska prireditev ŠD Log pod Mangartom, izziv za vse, ki želijo biti pravi kolesarji. LTO sodeluje pri tržnih aktivnostih in promociji prireditve.

**Bovec Maraton** (17. in 18.09.2016): je bil v letu 2016 ponovno oživilen projekt tekaškega društva Bovec. Odlično organizirana prireditev je odlično uspela in sredi septembra zagotovila dodaten utrip in zasedenost v Bovcu, predvsem polno doživetje tekačem. LTO v projektu sodeluje kot partner, zadolžen za finančno poslovanje, pomagamo pri tržnih aktivnostih in servisiranju socialnih omrežji.

**Festival Pohodništva** (16.09. do 02.10): skupaj z LTO Sotočje ponovno organizirali pohodniški festival, ki je ponudil 28 vodenih pohodov in vrsto spremljevalni dogodkov. Vreme je bilo letos festivalu naklonjeno in na Bovškem smo tako odpovedali samo 2 pohoda. V bovški del programa so bili sicer vključeni:

- Bovška narava v živo (lokalni vodniki)
- Po Soški poti – od izvira Soče do malih korit Soče (Dom Trenta)
- Po Soški poti – od malih korit Soče do Bovca (Dom Trenta)
- Po poteh graditeljev mangartske ceste (TD Log pod Mangartom)
- Po skritih poteh – kaninsko pogorje (TD Bovec)
- Po skritih poteh – Čisti vrh (TD Bovec)
- Po skritih poteh – nad Lepeno (TD Bovec)
- Po poteh 7 dni 7 poti, pohod k Mariji Snežni (TD Soča-Lepena)
- Hoja po buških stezah (TD Bovec)
- Pohod po poti miru (TD Log pod Mangartom)

Gostili smo tudi nekaj znamenitih predavateljev: Romana Beneta in Nives Meroi z vzponom na Makalu, Petra Podgornika z njegovo življenjsko hribovsko zgodbo in Silva Kara z večerom alpinističnih filmov.

**Novoletne prireditve:** decembra 2016 smo prevzeli del novoletnih prireditev:

- sestavili smo koledar novoletnih prireditev
- skupaj z izvajalcem Robertom Erzetičem smo poskrbeli za novoletno okrasitev Bovca
- KD Golobar smo pomagali pri izvedbi razstave Kdo se boji krivopet
- organizirali smo novoletno praznovanje s skupino Flirrt na bovškem trgu; praznovanje je naletelo na dober odziv in obisk je presegel naša pričakovanja

## 4. Rezultati turizma na območju LTO Bovec 2016

### 4.1. Gostje in nočitve v občini Bovec

	2016			2015			indeks 2016/15		
	Domači	Tuji	SKUPAJ	Domači	Tuji	SKUPAJ	d/d	t/t	SK/SK
Nočitve	51.293	224.603	<b>275.896</b>	42.003	185.235	<b>227.238</b>	122	121	<b>121</b>
Prihodi	26.154	86.686	<b>112.840</b>	21.413	72.217	<b>93.630</b>	122	120	<b>121</b>
Doba bivanja	1,96	2,59	<b>2,45</b>	1,96	2,57	<b>2,43</b>	100	101	<b>101</b>

V letu 2016 je slovenski turizem dosegel nov rekord - državo je obiskalo 4,17 milijona turistov, kar je 9,4 % več kot leto pred tem. Število prenočitev je znašalo 10,77 milijona, kar je 7,6 % več kot leta 2015. Bovški turizem je nacionalnemu trendu sledil in še znatno boljše izkoristil ugodne tržne razmere: število prihodov smo povečali za 21% in število nočitve za 22%. Tako destinacija že drugo leto zapored, navkljub izpadu zimske sezone, beleži absolutno rekordne številke turističnega obiska.

### 4.2. Struktura obiskovalcev po nacionalnosti v 2016

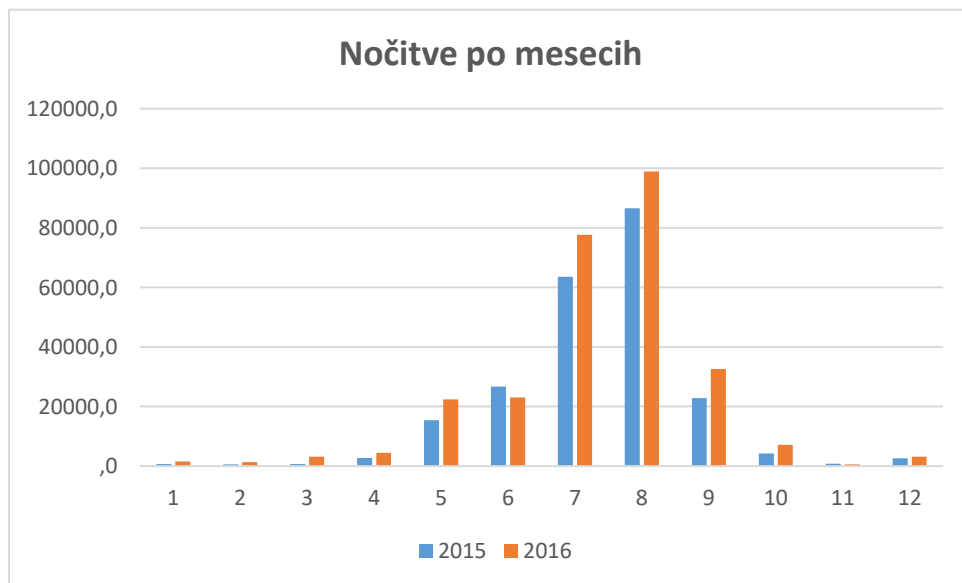
	DRŽAVA	prihodi	nočitve	PDB	% nočitev
1	Nemčija	71.732	22.638	3,17	26,0%
2	Slovenija	51.293	26.154	1,96	18,6%
3	Češka republika	25.342	10.136	2,50	9,2%
4	Nizozemska	18.489	5.342	3,46	6,7%
5	Avstrija	17.756	8.200	2,17	6,4%
6	Madžarska	13.742	6.150	2,23	5,0%
7	Italija	11.002	5.322	2,07	4,0%
8	Združeno kraljestvo	9.955	3.422	2,91	3,6%
9	Belgija	8.819	3.400	2,59	3,2%
10	Slovaška	8.139	3.567	2,28	3,0%
11	Francija	7.062	3.189	2,21	2,6%
12	Poljska	4.907	2.018	2,43	1,8%
13	Švica	3.571	1.518	2,35	1,3%
14	ZDA	3.371	1.914	1,76	1,2%
15	Španija	2.594	1.297	2,00	0,9%
	Ostali	18.122	8.573	2,11	6,6%
	<b>SKUPAJ</b>	<b>275.896</b>	<b>112.840</b>	<b>2,45</b>	<b>100%</b>

V strukturi naših obiskovalcev ni omembe vrednih sprememb; še vedno prepričljivo vodijo Nemci, sledijo jim domači in češki gostje. V vrstnem redu je nekaj manjših zamenjav – ponovno so se zamenjali Avstrijci in Nizozemci, Angleži so prehiteli Belgijce, Slovaki pa Francoze, vendar so razlike majhne. Prav z vseh trgov na seznamu beležimo več tako prihodov kot nočitev kot v letu prej.

Na bovškem seznamu gostov najdemo več kot 55 različnih narodnosti vendar jih prvih pet (Nemčija, Slovenija, Češka, Avstrija in Nizozemska) prispeva 67% nočitev, prvih deset pa 86%.

Najdlje časa - 3,5 dni se pri nas zadržijo Nizozemci; zanimivo je, da je prihodov domačih gostov 3% več kot nemških, vendar Nemci ostanejo v povprečju kar 1,2 dni dlje in zato prispevajo veliko več k skupnemu številu nočitev.

### 4.3. Sezonska razporeditev realizacije nočitev

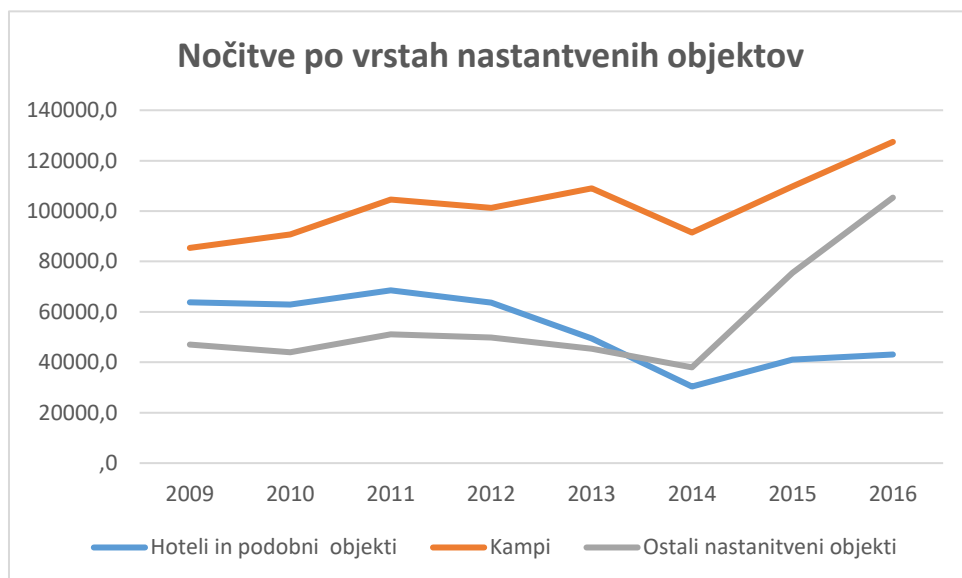


Slika: Sezonsko gibanje realizacije domačih in tujih nočitev.

Značilnost leta 2016 je bilo dejstvo, da so bili razen junija bistveno boljši tudi vsi izven sezonski meseci, kar se vidi tudi v številkah: v juliju in avgustu smo realizirali 64% vseh nočitev (leto prej 66,3%), v obdobju od začetka maja do konca septembra pa 92,3% vseh letnih nočitev (leto prej 94,9%), kar pomeni, da se je delež sezonske konice zmanjšal in da se je zasedenost izven sezonskih mesecev izboljšala.

#### 4.4. Realizacija in trend po strukturi namestitvenih kapacitet

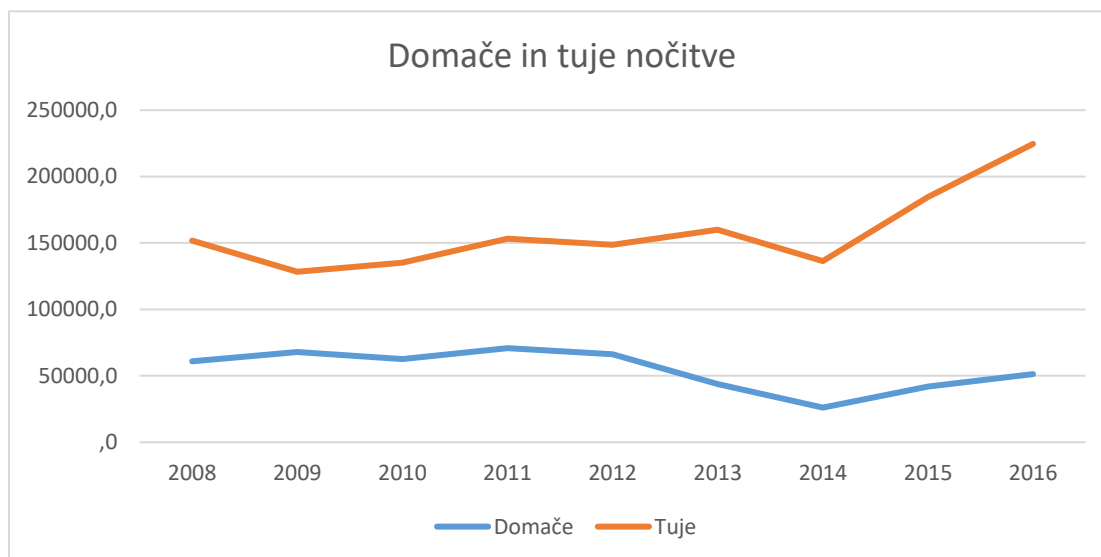
Nastanitveni objekti	2010	2011	2012	2013	2014	2015	2016
Hoteli in podobni objekti	62.976	68.555	63.704	49.392	30.392	41.259	43.102
Kampi	90.766	104.561	101.328	109.020	91.511	110.224	127.454
Ostali nastanitveni objekti	44.041	51.069	49.835	45.417	38.000	75.755	105.340
<b>SKUPAJ</b>	<b>197.783</b>	<b>224.185</b>	<b>214.867</b>	<b>203.829</b>	<b>159.903</b>	<b>227.238</b>	<b>275.896</b>



Vpogled v realizacijo po vrstah kapacitet nam pokaže, da poleg konstantne rasti kampov v zadnjih dveh letih pospešeno raste realizacija manjših turističnih ponudnikov (sobe in apartmaji, hostli, kmetije, planinske kočje), **nezadovoljivi pa so podatki v segmentu hotelov**. Delež hotelskih nočitev, ki so v razvitih turističnih destinacijah osnova, se kljub občutni absolutni rasti nočitev (ca. 2.000 nočitev več kot leto prej) v skupni strukturi še vedno zmanjšuje (z 18% na 16%).

## 4.5. Realizacija nočitev na domačem in mednarodnem trgu

Nočitve	2008	2009	2010	2011	2012	2013	2014	2015	2016
Domače	61.038	67.930	62.617	70.860	66.292	43.775	26.113	42.003	51.293
Tuje	151.769	128.354	135.166	153.325	148.575	160.054	136.455	185.235	224.603
<b>SKUPAJ</b>	<b>212.807</b>	<b>196.284</b>	<b>197.783</b>	<b>224.185</b>	<b>214.867</b>	<b>203.829</b>	<b>162.568</b>	<b>227.238</b>	<b>275.896</b>



Ločen pogled na domači in tuji trg nam pokaže, da smo povečali realizacijo tako doma kot v tujini, vendar je bil odziv tujine mnogo močnejši. Tujina ima seveda veliko več potenciala, vendar se moramo tudi na domačem trgu potruditi, da pridemo vsaj do nekdanj že doseženih števil.

## 5. Finančno poročilo

### 5.1. Prihodki

VIRI	NAMEN	REALIZACIJA 2015	PLAN 2016	REALIZACIJA 2016	indeks 16/15	indeks 16/plan
občina Bovec	osnovni program	306.126,24	330.000,00	330.000,00	108	100
	Bovec maraton		10.000,00			
<b>1. OBČINA BOVEC SKUPAJ</b>		<b>306.126,24</b>	<b>340.000,00</b>	<b>330.000,00</b>	<b>108</b>	<b>97</b>
javni razpisi	projekt CCC	29.091,51				
<b>2. JAVNI RAZPISI SKUPAJ</b>		<b>29.091,51</b>				
Drugi viri	ZRSZ za javna dela	654,33				
	stečajna masa ATC Kanin			881,23		
<b>3. DRUGI VIRI SKUPAJ</b>		<b>654,33</b>		<b>881,23</b>		
<b>4. PRISPEVEK PONUDNIKOV</b>		<b>2.509,78</b>	<b>10.000,00</b>	<b>263,99</b>		
lastna dejavnost	trgovsko blago	24.867,94	30.000,00	24.407,24	98	81
	storitve	4.575,00	5.000,00			
	provizija CRS	3.727,95	5.000,00	7.828,48	210	157
	Dovolilnice Soča	43.284,60	45.000,00	45.564,00	105	101
	vstopnice, prijavnine	2.425	3.000,00	1.474,70	61	49
	Strgulčeva hiša	3.432,97	5.000,00	3.060,03	89	61
	drugo (obresti, šotor, poravnave...)	3.660,00	1.000,00	854,00	23	85
	Maraton Bovec	2.000,00	30.000,00	57.707,54	2.885	192
	Karte Promoturismo			31.670,67		
	zavarovalnica, obresti	73,66				
<b>5. LASTNA DEJAVNOST SKUPAJ</b>		<b>88.047,11</b>	<b>124.000,00</b>	<b>171.651,64</b>	<b>195</b>	<b>138</b>
<b>PRIHODKI SKUPAJ 1+2+3+4+5</b>		<b>426.428,97</b>	<b>474.000,00</b>	<b>502.552,86</b>	<b>118</b>	<b>106</b>

- Prihodki iz proračuna občine Bovec:** v letu 2016 je občina Bovec za delovanje zavoda zagotovila 330.000 EUR.
- Razpisi:** v letu 2016 ni bilo aktivnih javnih razpisov .
- Drugi javni viri:** iz stečajne mase ATC Kanin smo dobili vrnjenih 881,23 EUR oz. ca. 4% odprtih terjatev (zavod je imel do ATC-jevih podjetji odprtih 20.625,15 EUR terjatev).
- Prispevek ponudnikov:** v osnovnem planu je bila predvidena participacija za katalog ponudnikov, ki jo bomo realizirali v letu 2017; navedeni znesek vključuje minimalno participacijo za ski bus in prispevek za sejme.
- Prihodki iz lastne dejavnosti:** vključeni so prilivi iz lastne dejavnosti zavoda. Najpomembnejši prilivi, ki zagotavljajo tudi razliko v ceni, ki jo prelivamo v tekoče poslovanje zavoda so prodaja trgovskega blaga, provizije iz rezervacij in prodaja dovolilnic za Sočo. Prihodki Stergulčeve hiše ne pokrivajo stroškov, postavka maratona je

evidenčna, ves ostanek je namenjen maratonu, prodaja sezonskih kart Promoturisma pa je bila gesta dobre volje v paketu sodelovanja med Kaninom in Sello Neveo brez provizije.

## 5.2. Stroški po stroškovnih mestih

STROŠKOVNA MESTA	REALIZACIJA 2015	PLAN 2016	REALIZACIJA 2016	indeks 16/15	indeks 16/plan
<b>POSLOVANJE LTO</b>					
Stroški plač	113.713,08	110.000,00	121.296,57	107	110
Drugi stroški zaposlenih	5.678,39	6.000,00	4.858,26	86	81
Javna dela	973,46				
Študentski servis in prakse	15.644,82	16.000,00	15.545,15	99	97
PTT, računalniške idr storitve	20.198,16	20.000,00	14.714,19	73	74
Računov., svetovanj, revizije...	10.152,78	14.000,00	10.491,56	103	75
Materialni stroški, reprezentanca	5.895,94	6.000,00	2.963,48	50	49
Drugi skupni stroški	2.252,47	3.000,00	6.390,27	284	213
<b>POSLOVANJE LTO SKUPAJ</b>	<b>174.509,10</b>	<b>175.000,00</b>	<b>176.259,48</b>	<b>101</b>	<b>101</b>
<b>PROMOCIJA</b>					
Sejmi, borze in delavnice	22.572,28	20.000,00	14.256,60	63	71
Tiskani materiali	13.815,14	25.000,00	26.366,44	191	105
Partnerji na tujih trgih	8.352,77	8.000,00	2.354,29	28	29
Portal in E-komuniciranje	7.942,00	10.000,00	11.113,77	140	111
CGP in blagovne znamke	1.240,30	2.000,00	1.344,44	108	67
Forto-video produkcija	1.618,57	2.000,00	1.386,77	86	69
oglaševanje, PR, drugo	17.924,04	20.000,00	13.924,72	78	70
drugo (AAT, Brnik...)	6.272,30	7.000,00	10.461,71	167	149
<b>PROMOCIJA SKUPAJ</b>	<b>79.737,40</b>	<b>94.000,00</b>	<b>81.208,74</b>	<b>102</b>	<b>86</b>
<b>PRIREDITVE</b>					
Novo leto	20.401,12	24.000,00	26.246,12	129	109
Partnerski projekti (SOF, OK...)	21.917,80	15.700,00	17.960,43	82	
Druge prireditve (Emaus, Mang....)	3.025,78	5.000,00	378,10		8
<b>PRIREDITVE SKUPAJ</b>	<b>45.344,70</b>	<b>44.700,00</b>	<b>44.584,65</b>	<b>98</b>	<b>100</b>
<b>DROBNA INFRASTRUKTURA</b>					
Pohodniške poti	16.903,13	20.000,00	23.552,89	139	118
Kolesarske poti		3.000,00			
Tekaške proge	3.643,54	8.000,00	11.636,31	319	145
Smučarski avtobus	7.339,78	6.000,00	3.281,77	45	55
Stergulčeva hiša	7.561,80	8.000,00	7.603,89	101	95
Drugo	596,46		3.464,71	581	
<b>INFRASTRUKTURA SKUPAJ</b>	<b>36.044,71</b>	<b>45.000,00</b>	<b>49.539,57</b>	<b>137</b>	<b>110</b>
<b>LASTNA DEJAVNOST</b>					
Trgovsko blago	12.544,91	15.000,00	8.555,78	68	57
Dovolilnice Soča	41.004,76	40.000,00	40.095,82	98	100



CRS in agencijska dejavnost	618,96	1.000,00	966,41	156	97
Maraton Bovec	322,80	40.000,00	53.925,39		135
Sezonske karte Promoturismo	5.144,00	6.000,00	30.178,00	587	503
Plačilo DDV			8.485,00		
<b>LASTNA DEJAVNOST SKUPAJ</b>	<b>59.635,43</b>	<b>102.000,00</b>	<b>142.206,40</b>	<b>238</b>	<b>139</b>
<b>PROJEKTI IN RAZPISI</b>					
Priprava na razpise, SLO Green			8.181,00		
Drugo / strategija		8.000,00	9.692,00		121
<b>PROJEKTI IN RAZPISI SKUPAJ</b>		<b>8.000,00</b>	<b>17.873,00</b>		
<b>OSNOVNA SREDSTVA</b>					
telefoni, Garmin, karte, drugo	238,80	1.300,00		0	0
posodobitev računalniške opreme	3.516,19	4.000,00	1.976,29	56	49
<b>OSNOVNA SREDSTVA SKUPAJ</b>	<b>3.754,99</b>	<b>5.300,00</b>	<b>1.976,29</b>	<b>53</b>	<b>37</b>
<b>SKUPAJ LTO</b>	<b>399.026,33</b>	<b>474.000,00</b>	<b>513.648,13</b>	<b>129</b>	<b>108</b>

- Poslovanje LTO:** vključeni so stroški plač zaposlenih in študentov; stroški izobraževanj, stroški poslovanja TICa (PTT, električna) in ostali tekoči stroški materiala in storitev: računovodstvo, vzdrževanje računalniške opreme in blagajn, odvetniške in svetovalne storitve, plačilni promet, zavarovanje, reprezentanca....
- Promocija:**
  - sejmi, borze in delavnice: vključeni so stroški sejmov navedenih v poglavju 3.3.1.; vključeni so tudi stroški sofinanciranja sejmskih nastopov naših ponudnikov (50% kotizacije)
  - tiskani materiali: vključeni so stroški ponatisov kataloga Dolina Soče, zgibank pohodništvo in kolesarstvo, trgank Bovca in okolice, letakov Kanin in Velika tekma na Mangartu, zloženske Soška pot, prospekt festivala pohodništva. prevodi in oblikovanje novih materialov, sofinanciranje kataloga pohodništva (GIZ).... (glej 3.4.1.);
  - na tujih trgih: vključeni so stroški partnerjev – zunanjih sodelavcev na češkem in nizozemskem trgu;
  - portal in E-komuniciranje: vključeni so tekoči stroški vzdrževanja in posodabljanja portalov in socialnih omrežji;
  - CGP in blagovna znamka: oblikovanje piktogramov, materialov, oglasov;
  - Foto – video produkcija: odkup fotografij;
  - oglaševanje, PR: oglaševanja, stroški servisiranja/bivanja novinarjev (glej tudi 3.3.3. in 3.4.2).
  - drugo: sofinanciranje programa JA, sofinanciranje projekta AAT, sofinanciranje booking centra,
- Prireditve:** vključeni so stroški prireditve predstavljenih v poglavju 3.8., največji zalogaj je novoletno praznovanje (okraševanje in program); med partnerske projekte pa smo v 2016 vključevali in sofinancirali Soča Outdoor Festival (enduro tekma), Orkesterkamp in vzpon na Mangart; vključen je tudi Festival pohodništva.

4. **Drobna infrastruktura:** vključeni so stroški vzdrževanja in urejanja pohodniških poti v skladu s podpisanimi pogodbami in nabave potrebnih materialov (količki, tablice), projektna dokumentacija za prijave na razpise (izvir Soče, točke v Trenti in Bovcu, ureditev dostopa do razgledišča pod Boko...), urejanja tekaških prog (v letu 2016 je bilo največji strošek popravilo ratraka), prevozi s smučarskim avtobusom, ureditev skladiščnega kontejnerja za opremo za prireditve in stroški Stergulčeve hiše.
5. **Lastna dejavnost:** vključeni so stroški nabavljenega trgovskega blaga, plačila za dovolilnice za plovbo, stroški rezervacijskega sistema in plačila DDV. Med prireditve je vključen tudi Bovec maraton, projekt tekaškega društva, kjer LTO nastopa kot soorganizator in vodi finančno poslovanje. Projekt finančno ne obremenjuje programa zavoda, ker je v celoti pokrit s prihodki sponzorjev in kotizacijami udeležencev. Vključena je tudi prodaja letnih smučarskih kart (Promoturismo) in plačilo DDV.
6. **Projekti in razpisi:** vključeni so stroški priprav na razpise in stroški zunanjih izvajalcev pri pripravi strategije bovškega turizma
7. **Osnovna sredstva:** nabavili smo en nov osebni računalnik.

## 6. Druge ocene uspeha poslovanja

### **Nastanek morebitnih nedopustnih ali nepričakovanih posledic pri izvajanju programa dela**

Nedopustnih ali nepričakovanih posledic pri izvajanju programa dela nismo opazili.

### **Ocena uspeha v primerjavi s preteklim obdobjem**

Zavod je finančno in vsebinsko dobro posloval, uspešnost in rezultati dela se povečujejo. Izpolnili smo vse zastavljene cilje. Ponovni rekordni rezultati in rast, ki močno presega povprečno rast na nacionalnem nivoju priča, da tudi zavod svoje delo dobro in primerno opravlja.

### **Ocena gospodarnosti in učinkovitosti poslovanja, glede na opredeljene standarde in merila**

Izrecnih standardov in meril s katerimi bi spremljali gospodarnost in učinkovitost poslovanja nimamo, sledimo pa smernicam naših internih aktov in poznamo delovanje ostalih primerljivih destinacijskih organizacij v Sloveniji. Ocenjujemo, da je naše ravnanje po kriterijih gospodarnosti in učinkovitosti ustrezno.

### **Ocena delovanja sistema notranjega finančnega nadzora**

V zavodu so vzpostavljeni mehanizmi, ki zagotavljajo vodenje, spremljanje in nadzor finančnega poslovanja:

- izdelan imamo samoocenitveni vprašalnik,
- letno izpolnjujemo Izjavo o oceni notranjega nadzora javnih financ,
- javna naročila potekaj v skladu z veljavno zakonodajo,
- stroški in prihodki so vodeni jasno in pregledno po stroškovnih mestih in ustrezno nadzorovani,
- pri svojem delu se ravnamo po Kodeksu ravnanja javnih uslužbencev.

V letu 2016 je naše poslovanje pregledal nadzorni odbor občine Bovec. Uradno poročilo še čakamo.

### **Pojasnila na področjih, na katerih cilji niso bili doseženi**

Vsi zastavljeni cilji so bili doseženi.

### **Ocena učinkov poslovanja zavoda na druga področja – gospodarstvo, socialne razmere, varstvo okolja ipd.**

Zavod s svojim delom in poslanstvom – pospeševanjem razvoja turizma – neposredno in konkretno prispeva k rasti te gospodarske dejavnosti na območju; s pospeševanjem splošne

rasti turističnih prihodov in nočitev, s konkretnimi rezervacijami in z asistenco vsem, ki se želijo s turistično dejavnostjo ukvarjati.

S svojo dejavnostjo zavod konkretno prispeva k boljšim socialnim razmeram, bodisi skozi navedene gospodarske učinke, deloma tudi neposredno skozi konkretno zaposlovanje študentov in javnih delavcev.

Tesno partnerstvo s Triglavskim narodnim parkom nam pomaga razvijati zavest in odgovornost do izjemnega naravnega okolja, v katerem se odvija največji del turističnih aktivnosti destinacije.

### **Kadrovska politika in analiza kadrovanja**

V strukturi kadrov ni sprememb. Preko glavne sezone nam je pomagala že vpeljana ekipa študentov.

### **Investicijska vlaganja in oprema**

V letu 2016 smo nabavili en osebni računalnik; večjih investicijskih vlaganj ni bilo. Smo pa v okviru priprav na razpise pripravili projektno dokumentacijo za ureditev vrste turističnih točk v občini.

Bovec, 03. 02. 2016

LTO Bovec  
Janko Humar  
direktor

